

2015年基準 消費者物価指数

全国 平成29年(2017年)9月分

概況

- (1) **総合指数**は2015年(平成27年)を100として100.5
前年同月比は0.7%の上昇 前月と同水準(季節調整値)
- (2) **生鮮食品を除く総合指数**は100.3
前年同月比は0.7%の上昇 前月と同水準(季節調整値)
- (3) **生鮮食品及びエネルギーを除く総合指数**は100.8
前年同月比は0.2%の上昇 前月と同水準(季節調整値)

図1 総合指数の動き

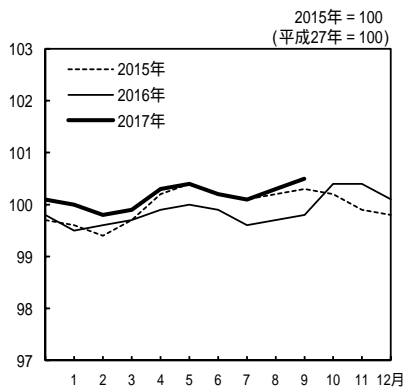


図2 生鮮食品を除く総合指数の動き

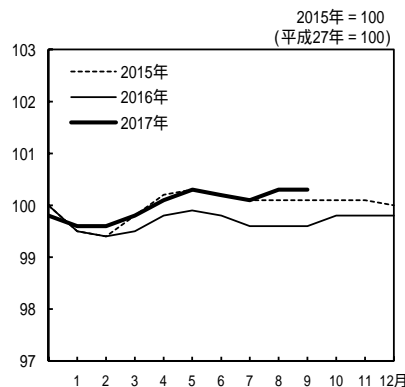


図3 生鮮食品及びエネルギーを除く総合指数の動き

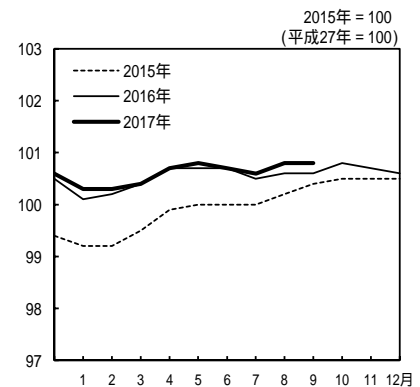


表1 総合,生鮮食品を除く総合,生鮮食品及びエネルギーを除く総合の指数及び前年同月比

2015年 = 100
(平成27年 = 100)

原数値		2016年 (平成28年)				2017年 (平成29年)								
		9月	10月	11月	12月	1月	2月	3月	4月	5月	6月	7月	8月	9月
総合	指数	99.8	100.4	100.4	100.1	100.0	99.8	99.9	100.3	100.4	100.2	100.1	100.3	100.5
	前年同月比 (%)	-0.5	0.1	0.5	0.3	0.4	0.3	0.2	0.4	0.4	0.4	0.4	0.7	0.7
生鮮食品を除く総合	指数	99.6	99.8	99.8	99.8	99.6	99.6	99.8	100.1	100.3	100.2	100.1	100.3	100.3
	前年同月比 (%)	-0.5	-0.4	-0.4	-0.2	0.1	0.2	0.2	0.3	0.4	0.4	0.5	0.7	0.7
生鮮食品及びエネルギーを除く総合	指数	100.6	100.8	100.7	100.6	100.3	100.3	100.4	100.7	100.8	100.7	100.6	100.8	100.8
	前年同月比 (%)	0.2	0.3	0.2	0.1	0.2	0.1	-0.1	0.0	0.0	0.0	0.1	0.2	0.2

表2 総合,生鮮食品を除く総合,生鮮食品及びエネルギーを除く総合の前月比(季節調整値)

季節調整値		2016年 (平成28年)				2017年 (平成29年)								
		9月	10月	11月	12月	1月	2月	3月	4月	5月	6月	7月	8月	9月
総合	前月比 (%)	-0.1	0.5	0.3	-0.2	0.1	-0.1	-0.1	0.1	0.0	0.0	0.0	0.2	0.0
	生鮮食品を除く総合	前月比 (%)	0.0	0.1	0.1	0.1	0.3	0.0	0.0	0.0	0.0	0.0	0.1	0.0
生鮮食品及びエネルギーを除く総合	前月比 (%)	0.0	0.1	0.0	0.0	0.0	0.0	-0.1	0.1	0.1	0.0	0.0	0.1	0.0

2 全 国

前年同月との比較（10大費目）

表3 10大費目指数，前年同月比及び寄与度

2015年 = 100
(平成27年 = 100)

原数値	総合	生鮮食品	生鮮食品及	食料・工	食料	生食	生鮮食品	住居	光熱・水道	家事用品	被服及び履物	保健医療	交通・通信	教育	教養娯楽	諸雑費
		を除く総合	びエネルギーを除く総合	料・エネルギーを除く*			を除く食料									
指数	100.5	100.3	100.8	100.3	102.9	106.0	102.3	99.7	96.2	98.1	103.6	103.0	97.8	102.3	101.3	101.0
前年同月比(%)	(0.7)	(0.7)	(0.2)	(0.0)	(0.9)	(0.8)	(0.9)	(-0.2)	(5.2)	(-0.2)	(0.6)	(1.8)	(-0.4)	(0.4)	(0.4)	(0.3)
寄与度	0.7	0.7	0.2	0.0	1.0	1.2	1.0	-0.2	6.0	-0.2	-0.3	1.8	0.0	0.4	0.2	0.1
寄与度差		0.63	0.15	0.01	0.23	0.03	0.20	(-0.04)	(0.35)	(-0.01)	(0.02)	(0.08)	(-0.05)	(0.01)	(0.04)	(0.02)
		0.68	0.16	0.00	0.27	0.05	0.22	-0.03	0.41	-0.01	-0.01	0.08	0.00	0.01	0.02	0.01
		0.05	0.01	-0.01	0.04	0.02	0.02	0.00	0.05	0.00	-0.04	0.00	0.05	0.00	-0.02	-0.01

* 食料(酒類を除く)及びエネルギーを除く総合(以下同じ。)

注) ()は、前月の前年同月比及び寄与度。各寄与度は、総合指数の前年同月比に対するものである。

[総合指数の前年同月比に寄与した主な内訳]

10大費目	中分類	前年同月比(寄与度)	品目	前年同月比(寄与度)
上昇	食料	生鮮魚介 7.1%(0.10)	さんま 14.5%(0.03) など
		酒類 4.3%(0.05)	ビール 6.6%(0.02) など
光熱・水道		電気代 7.9%(0.25)		
		ガス代 4.6%(0.07)	都市ガス代 7.6%(0.07) など
		他の光熱 21.1%(0.07)	灯油 21.1%(0.07)
保健医療		保健医療サービス 3.1%(0.07)	診療代 3.5%(0.07) など
交通・通信		自動車等関係費 1.7%(0.14)	ガソリン 7.1%(0.13) など
下落	食料	生鮮野菜 -3.8%(-0.08)	にんじん -40.7%(-0.05) など
		交通・通信	通信 -3.5%(-0.14)

前月との比較（10大費目）

表4 10大費目の前月比及び寄与度

原数値	総合	生鮮食品	生鮮食品及	食料・工	食料	生食	生鮮食品	住居	光熱・水道	家事用品	被服及び履物	保健医療	交通・通信	教育	教養娯楽	諸雑費
		を除く総合	びエネルギーを除く総合	料・エネルギーを除く*			を除く食料									
前月比(%)	0.2	0.0	0.0	0.0	0.9	4.9	0.1	0.0	0.2	-0.2	4.4	0.0	-0.5	0.1	-1.3	-0.1
寄与度		0.02	0.01	-0.02	0.23	0.20	0.03	0.00	0.01	-0.01	0.18	0.00	-0.07	0.00	-0.13	0.00

注) 各寄与度は、総合指数の前月比に対するものである。

連鎖基準方式による指数の前年同月比及び前月比(季節調整値)

		2016年 (平成28年)				2017年 (平成29年)								
		9月	10月	11月	12月	1月	2月	3月	4月	5月	6月	7月	8月	9月
総合	前年同月比(%)	-0.6	0.1	0.5	0.4	0.4	0.2	0.2	0.4	0.5	0.5	0.6	0.8	0.8
	前月比(%) (季節調整値)	0.0	0.6	0.3	-0.2	0.0	-0.1	-0.1	0.1	0.0	0.1	0.0	0.1	0.0
生鮮食品を除く総合	前年同月比(%)	-0.5	-0.5	-0.4	-0.3	0.1	0.2	0.2	0.3	0.4	0.4	0.5	0.7	0.7
	前月比(%) (季節調整値)	0.0	0.0	0.1	0.1	0.3	0.0	-0.1	0.1	0.0	0.0	0.0	0.1	0.1
生鮮食品及びエネルギーを除く総合	前年同月比(%)	0.2	0.2	0.1	0.1	0.2	0.1	-0.1	0.0	0.0	0.0	0.1	0.1	0.2
	前月比(%) (季節調整値)	0.0	0.0	0.0	0.0	0.1	-0.1	-0.2	0.1	0.1	0.0	0.0	0.0	0.0

ラスパイレス連鎖基準方式による消費者物価指数(参考指数)

総合指数の前年同月比の変動に寄与した項目

総合の前年同月比の上昇幅は変わらず。(8月 0.7% 9月 0.7%)

- ・ 生鮮食品により総合の上昇幅が0.02ポイント拡大

生鮮食品を除く総合の前年同月比の上昇幅は変わらず。(8月 0.7% 9月 0.7%)

- ・ 電気代, 都市ガス代などの上昇幅が拡大し, エネルギーにより総合の上昇幅が0.04ポイント拡大
- ・ 生鮮食品を除く食料により総合の上昇幅が0.02ポイント拡大

表 5 エネルギー構成目目の前年同月比及び寄与度

	万百分比 ウエイト	2017年(平成29年) 8月		2017年(平成29年) 9月			
		前年同月比(%)	寄与度	前月比(%)	前年同月比(%)	寄与度	寄与度差
エネルギー	784	7.0	0.49	0.2	7.6	0.52	0.04
電気代	356	7.0	0.23	0.2	7.9	0.25	0.03
都市ガス代	116	5.2	0.05	0.4	7.6	0.07	0.02
石油製品	312	7.6	0.21	0.1	7.2	0.20	-0.01
プロパンガス	65	0.0	0.00	0.1	0.2	0.00	0.00
灯油	41	21.4	0.07	0.1	21.1	0.07	0.00
ガソリン	206	7.8	0.14	0.1	7.1	0.13	-0.01

表 6 他の主な項目の前年同月比及び寄与度

	万百分比 ウエイト	2017年(平成29年) 8月		2017年(平成29年) 9月			
		前年同月比(%)	寄与度	前月比(%)	前年同月比(%)	寄与度	寄与度差
生鮮食品を除く食料	2209	0.9	0.20	0.1	1.0	0.22	0.02
家庭用耐久財	111	1.0	0.01	-1.0	1.2	0.01	0.00
教養娯楽用耐久財	59	-2.8	-0.02	0.1	-2.1	-0.01	0.00
宿泊料	113	1.8	0.02	-6.7	0.7	0.01	-0.01
外国パック旅行費	42	1.3	0.01	-9.4	3.1	0.01	0.01

図 4 電気代指数の動き

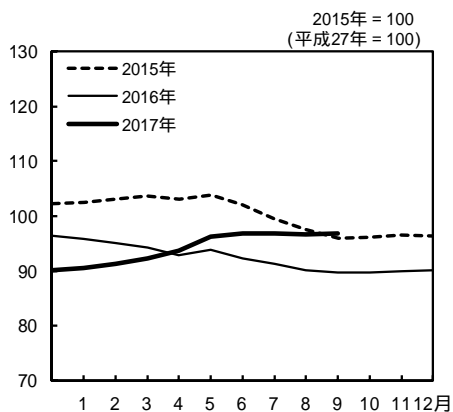


図 5 ガソリン指数の動き

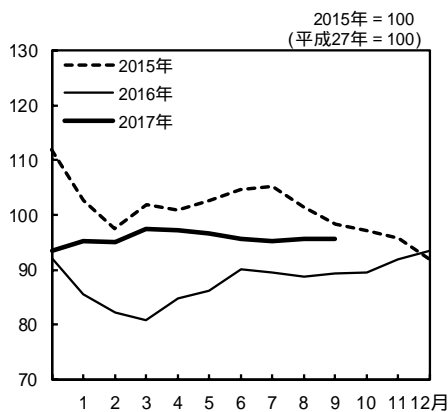
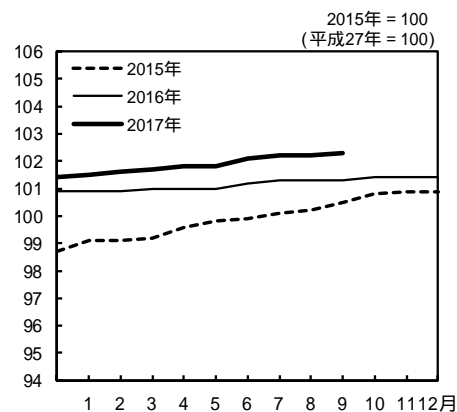


図 6 生鮮食品を除く食料指数の動き



年 月	原				数			住居	光熱・水道	家具・家事用品
	総 合	生鮮食品を除く総合	生鮮食品及びエネルギーを除く総合	食料(酒類を除く)及びエネルギーを除く総合	食 料	生鮮食品	生鮮食品を除く食料			
ウエイト	10000	9586	8802	6713	2623	414	2209	2087	745	348
指数										
平成 24 年平均	96.2	96.6	96.7	97.4	93.6	88.2	94.7	100.4	92.3	97.0
25	96.6	96.9	96.5	97.2	93.4	88.2	94.5	99.9	96.6	94.9
26	99.2	99.5	98.6	99.0	97.0	93.6	97.7	100.0	102.6	98.5
27	100.0	100.0	100.0	100.0	100.0	100.0	100.0	100.0	100.0	100.0
28	99.9	99.7	100.6	100.3	101.7	104.6	101.2	99.9	92.7	99.6
平成 27 年 9 月	100.3	100.1	100.4	100.3	101.3	105.5	100.5	100.0	96.8	99.8
10	100.2	100.1	100.5	100.4	101.1	102.8	100.8	100.1	96.5	100.3
11	99.9	100.1	100.5	100.4	99.8	93.7	100.9	100.0	96.6	100.3
12	99.8	100.0	100.5	100.4	99.9	95.0	100.9	100.0	96.4	100.7
28 年 1 月	99.5	99.5	100.1	99.8	100.9	100.8	100.9	99.9	95.7	100.2
2	99.6	99.4	100.2	99.9	101.4	104.2	100.9	99.9	95.0	99.6
3	99.7	99.5	100.4	100.2	101.3	103.3	101.0	100.0	94.3	99.7
4	99.9	99.8	100.7	100.6	101.2	101.9	101.0	100.0	93.5	100.5
5	100.0	99.9	100.7	100.6	101.2	102.4	101.0	99.9	93.7	100.4
6	99.9	99.8	100.7	100.5	101.1	100.6	101.2	99.9	92.8	99.9
7	99.6	99.6	100.5	100.3	101.0	99.9	101.3	99.9	92.1	99.1
8	99.7	99.6	100.6	100.4	101.1	100.3	101.3	99.8	91.3	98.6
9	99.8	99.6	100.6	100.4	101.8	104.7	101.3	99.8	90.8	98.3
10	100.4	99.8	100.8	100.6	103.5	114.5	101.4	99.8	90.7	99.4
11	100.4	99.8	100.7	100.5	103.4	113.9	101.4	99.8	91.0	99.7
12	100.1	99.8	100.6	100.4	102.5	108.1	101.4	99.8	91.8	99.7
29 年 1 月	100.0	99.6	100.3	99.9	102.7	108.8	101.5	99.8	92.4	100.1
2	99.8	99.6	100.3	99.8	102.2	105.7	101.6	99.7	93.0	100.2
3	99.9	99.8	100.4	99.9	101.9	102.9	101.7	99.8	93.6	98.9
4	100.3	100.1	100.7	100.3	102.1	103.7	101.8	99.8	94.4	99.6
5	100.4	100.3	100.8	100.4	102.0	102.9	101.8	99.7	95.8	99.4
6	100.2	100.2	100.7	100.3	102.0	101.1	102.1	99.7	96.1	99.0
7	100.1	100.1	100.6	100.2	101.7	98.8	102.2	99.7	96.1	98.7
8	100.3	100.3	100.8	100.4	102.0	101.1	102.2	99.7	96.0	98.4
9	100.5	100.3	100.8	100.3	102.9	106.0	102.3	99.7	96.2	98.1
前年(月)比										
平成 24 年平均	0.0	-0.1	-0.4	-0.6	0.1	0.5	0.0	-0.3	3.9	-2.9
25	0.4	0.4	-0.2	-0.2	-0.1	-0.1	-0.1	-0.4	4.6	-2.2
26	2.7	2.6	2.2	1.8	3.8	6.2	3.4	0.0	6.2	3.8
27	0.8	0.5	1.4	1.0	3.1	6.8	2.4	0.0	-2.6	1.5
28	-0.1	-0.3	0.6	0.3	1.7	4.6	1.2	-0.1	-7.3	-0.4
平成 28 年 9 月	0.2	0.0	0.0	0.0	0.7	4.4	0.1	0.0	-0.5	-0.2
10	0.6	0.2	0.2	0.2	1.6	9.4	0.1	0.0	-0.1	1.0
11	0.0	0.0	-0.1	-0.1	-0.1	-0.5	0.0	0.0	0.3	0.3
12	-0.2	0.0	-0.1	-0.1	-0.9	-5.1	0.0	0.0	0.8	0.0
29 年 1 月	-0.2	-0.2	-0.3	-0.5	0.2	0.7	0.1	0.0	0.7	0.4
2	-0.1	0.0	0.0	-0.1	-0.4	-2.9	0.1	0.0	0.6	0.1
3	0.1	0.2	0.1	0.1	-0.3	-2.6	0.1	0.0	0.7	-1.3
4	0.4	0.4	0.3	0.4	0.2	0.8	0.1	0.0	0.9	0.7
5	0.1	0.2	0.1	0.1	-0.1	-0.8	0.1	0.0	1.4	-0.2
6	-0.1	-0.1	-0.1	-0.1	-0.1	-1.7	0.3	-0.1	0.3	-0.4
7	-0.2	-0.1	-0.1	-0.1	-0.3	-2.3	0.1	0.0	0.0	-0.4
8	0.2	0.1	0.2	0.2	0.3	2.3	-0.1	0.0	-0.1	-0.3
9	0.2	0.0	0.0	0.0	0.9	4.9	0.1	0.0	0.2	-0.2
前年同月比										
平成 28 年 9 月	-0.5	-0.5	0.2	0.0	0.6	-0.8	0.8	-0.1	-6.2	-1.5
10	0.1	-0.4	0.3	0.2	2.3	11.4	0.6	-0.2	-6.0	-1.0
11	0.5	-0.4	0.2	0.1	3.6	21.6	0.5	-0.2	-5.8	-0.7
12	0.3	-0.2	0.1	0.0	2.5	13.8	0.5	-0.2	-4.8	-1.0
29 年 1 月	0.4	0.1	0.2	0.1	1.8	8.0	0.6	-0.2	-3.4	-0.1
2	0.3	0.2	0.1	-0.1	0.8	1.4	0.7	-0.2	-2.1	0.6
3	0.2	0.2	-0.1	-0.3	0.5	-0.4	0.7	-0.2	-0.8	-0.8
4	0.4	0.3	0.0	-0.3	0.9	1.8	0.8	-0.2	0.9	-0.9
5	0.4	0.4	0.0	-0.2	0.8	0.4	0.8	-0.2	2.2	-1.1
6	0.4	0.4	0.0	-0.2	0.8	0.5	0.9	-0.2	3.5	-0.8
7	0.4	0.5	0.1	-0.1	0.6	-1.1	0.9	-0.2	4.3	-0.4
8	0.7	0.7	0.2	0.0	0.9	0.8	0.9	-0.2	5.2	-0.2
9	0.7	0.7	0.2	0.0	1.0	1.2	1.0	-0.2	6.0	-0.2

注) 前年比は各基準年の公表値による。

(全国)

2015年 = 100
(平成27年 = 100)

値						季 節 調 整 値				年 月
被 服 及 履 物	保 健 医 療	交 通 ・ 通 信	教 育	教 養 娯 楽	諸 雑 費	総 合	生 鮮 食 品 を 除 く 総 合	生 鮮 食 品 及 び エ ネ ル ギ ー を 除 く 総 合	食 料 (酒 類 を 除 く) 及 び エ ネ ル ギ ー を 除 く 総 合	
412	430	1476	316	989	574	-	-	-	-	ウエイト 指数
95.4	98.7	98.0	96.1	95.6	94.4	-	-	-	-	2012 年平均
95.8	98.1	99.4	96.6	94.6	95.5	-	-	-	-	2013
97.8	99.1	102.0	98.4	98.1	99.0	-	-	-	-	2014
100.0	100.0	100.0	100.0	100.0	100.0	-	-	-	-	2015
101.8	100.9	98.0	101.6	101.0	100.7	-	-	-	-	2016
102.4	100.1	99.9	100.3	100.8	100.3	100.0	100.0	100.3	100.3	2015 年 9 月
103.0	100.2	99.6	100.3	100.9	100.3	100.0	99.9	100.3	100.2	10
103.7	100.2	99.5	100.3	100.6	100.2	99.9	100.0	100.5	100.3	11
102.8	100.2	99.0	100.3	100.9	100.2	99.9	100.0	100.5	100.4	12
97.7	100.3	98.1	100.4	99.3	100.3	99.8	99.9	100.5	100.3	2016 年 1 月
98.2	100.2	97.6	100.9	99.9	100.2	99.9	99.8	100.5	100.3	2
100.8	100.4	97.5	100.9	100.3	100.3	99.9	99.7	100.5	100.3	3
103.5	100.9	97.9	101.8	100.9	100.9	99.8	99.7	100.5	100.4	4
103.3	101.0	97.9	101.8	101.2	100.9	99.7	99.6	100.6	100.4	5
102.8	101.2	98.4	101.8	101.0	100.9	99.8	99.7	100.6	100.4	6
100.1	101.2	98.5	101.8	100.9	100.8	99.7	99.6	100.5	100.3	7
98.7	101.1	98.6	101.8	102.2	100.8	99.6	99.5	100.5	100.3	8
103.9	101.2	97.8	101.9	101.0	100.9	99.6	99.5	100.5	100.3	9
104.2	101.2	97.9	101.9	102.0	101.0	100.1	99.6	100.6	100.3	10
104.8	101.1	98.0	101.9	101.4	100.7	100.4	99.7	100.6	100.3	11
103.5	101.0	98.4	101.9	101.4	100.5	100.2	99.8	100.7	100.3	12
98.8	100.8	98.4	101.9	100.2	100.7	100.3	100.0	100.7	100.4	2017 年 1 月
99.4	100.7	97.9	101.9	100.3	100.5	100.2	100.0	100.6	100.3	2
101.4	100.8	97.8	101.9	101.0	100.7	100.1	100.0	100.5	100.1	3
103.4	101.1	98.2	102.5	101.5	101.0	100.2	100.0	100.5	100.1	4
103.4	101.3	98.3	102.5	101.8	101.0	100.1	100.1	100.6	100.2	5
103.0	101.2	98.3	102.2	100.9	100.8	100.1	100.0	100.6	100.2	6
100.1	101.3	98.5	102.2	100.9	100.9	100.1	100.1	100.6	100.2	7
99.2	103.0	98.2	102.2	102.6	101.1	100.3	100.2	100.7	100.3	8
103.6	103.0	97.8	102.3	101.3	101.0	100.3	100.2	100.7	100.3	9
0.0	-0.8	0.3	0.3	-1.6	-0.2	-	-	-	-	前年(月)比 2012 年平均
0.3	-0.6	1.4	0.5	-1.0	1.2	-	-	-	-	2013
2.2	1.0	2.6	1.9	3.7	3.7	-	-	-	-	2014
2.2	0.9	-1.9	1.6	1.9	1.0	-	-	-	-	2015
1.8	0.9	-2.0	1.6	1.0	0.7	-	-	-	-	2016
5.4	0.0	-0.8	0.0	-1.1	0.1	-0.1	0.0	0.0	0.0	2016 年 9 月
0.2	0.0	0.1	0.0	0.9	0.0	0.5	0.1	0.1	0.0	10
0.5	-0.1	0.2	0.0	-0.5	-0.3	0.3	0.1	0.0	0.0	11
-1.2	-0.1	0.3	0.0	0.0	-0.1	-0.2	0.1	0.0	0.0	12
-4.5	-0.2	0.0	0.0	-1.2	0.1	0.1	0.3	0.0	0.1	2017 年 1 月
0.6	0.0	-0.5	0.1	0.0	-0.2	-0.1	0.0	0.0	-0.1	2
2.0	0.1	-0.2	0.0	0.7	0.2	-0.1	0.0	-0.1	-0.2	3
2.0	0.2	0.5	0.5	0.5	0.3	0.1	0.0	0.1	0.0	4
0.0	0.2	0.1	0.0	0.3	-0.1	0.0	0.0	0.1	0.1	5
-0.3	-0.1	0.0	-0.3	-0.9	-0.2	0.0	0.0	0.0	0.0	6
-2.8	0.1	0.2	0.0	0.0	0.1	0.0	0.0	0.0	0.0	7
-0.9	1.7	-0.3	0.0	1.7	0.2	0.2	0.1	0.1	0.1	8
4.4	0.0	-0.5	0.1	-1.3	-0.1	0.0	0.0	0.0	0.0	9
1.5	1.0	-2.1	1.5	0.3	0.6	-	-	-	-	前年同月比 2016 年 9 月
1.2	1.0	-1.7	1.5	1.0	0.7	-	-	-	-	10
1.0	0.9	-1.5	1.5	0.8	0.4	-	-	-	-	11
0.6	0.8	-0.7	1.5	0.5	0.3	-	-	-	-	12
1.1	0.5	0.3	1.5	0.9	0.4	-	-	-	-	2017 年 1 月
1.3	0.6	0.3	1.0	0.4	0.3	-	-	-	-	2
0.6	0.5	0.2	1.0	0.7	0.4	-	-	-	-	3
-0.1	0.2	0.3	0.7	0.6	0.2	-	-	-	-	4
0.1	0.3	0.3	0.6	0.6	0.1	-	-	-	-	5
0.2	0.0	-0.1	0.4	-0.1	-0.1	-	-	-	-	6
0.0	0.1	0.1	0.4	0.0	0.1	-	-	-	-	7
0.6	1.8	-0.4	0.4	0.4	0.3	-	-	-	-	8
-0.3	1.8	0.0	0.4	0.2	0.1	-	-	-	-	9

中 分 類	ウ エ イ ト	2017年8月 (平成29年8月)		2017年9月 (平成29年9月)				寄与度差
		前年同 月比 (%)	前年同 月比 寄与度	指数	前月比 (%)	前年同 月比 (%)	前年同 月比 寄与度	
総 合	10000	0.7		100.5	0.2	0.7		
生 鮮 食 品 を 除 く 総 合	9586	0.7	0.63	100.3	0.0	0.7	0.68	0.05
持家の帰属家賃を除く総合	8501	0.8	0.70	100.8	0.3	0.9	0.77	0.07
持家の帰属家賃及び 生鮮食品を除く総合	8087	0.8	0.67	100.5	0.0	0.9	0.72	0.05
生鮮食品及び エネルギーを除く総合	8802	0.2	0.15	100.8	0.0	0.2	0.16	0.01
食料(酒類を除く)及び エネルギーを除く総合	6713	0.0	0.01	100.3	0.0	0.0	0.00	-0.01
食 料	2623	0.9	0.23	102.9	0.9	1.0	0.27	0.04
生 鮮 食 品 ¹⁾	414	0.8	0.03	106.0	4.9	1.2	0.05	0.02
生 鮮 食 品 を 除 く 食 料	2209	0.9	0.20	102.3	0.1	1.0	0.22	0.02
穀 類	208	1.5	0.03	103.2	0.2	1.4	0.03	0.00
魚 介 類	218	4.2	0.09	111.4	4.1	5.6	0.13	0.04
生 鮮 魚 介 類	125	4.5	0.06	115.6	7.1	7.1	0.10	0.04
肉 類	240	1.6	0.04	103.6	0.3	1.7	0.04	0.00
乳 卵 類	118	-0.6	-0.01	99.6	0.4	-0.4	-0.01	0.00
野 菜 ・ 海 藻	289	-1.3	-0.04	103.2	6.8	-1.7	-0.05	-0.01
生 鮮 野 菜 類	193	-3.4	-0.06	102.7	10.6	-3.8	-0.08	-0.01
果 物	104	3.4	0.04	100.4	-7.1	3.3	0.03	0.00
生 鮮 果 物	97	3.7	0.04	100.1	-7.7	3.6	0.03	0.00
油 脂 ・ 調 味 料	114	0.1	0.00	101.3	0.2	0.3	0.00	0.00
菓 子 類	233	0.8	0.02	103.1	0.1	0.5	0.01	-0.01
調 理 食 品	313	-0.2	-0.01	101.8	0.0	0.5	0.02	0.02
飲 料 類	147	-0.2	0.00	100.4	0.2	-0.2	0.00	0.00
酒 類	119	4.9	0.06	104.2	-0.1	4.3	0.05	-0.01
外 食	521	0.1	0.00	101.2	0.1	0.2	0.01	0.00
住 居	2087	-0.2	-0.04	99.7	0.0	-0.2	-0.03	0.00
持家の帰属家賃を除く住居	589	0.0	0.00	100.4	0.0	0.0	0.00	0.00
家 賃	1782	-0.3	-0.04	99.4	0.0	-0.2	-0.04	0.00
持家の帰属家賃を除く家賃	283	-0.3	-0.01	99.4	0.0	-0.2	-0.01	0.00
設 備 修 繕 ・ 維 持	305	0.2	0.01	101.4	0.1	0.3	0.01	0.00
光 熱 ・ 水 道	745	5.2	0.35	96.2	0.2	6.0	0.41	0.05
電 気 代 金	356	7.0	0.23	96.8	0.2	7.9	0.25	0.03
ガ ス 代 金	181	3.1	0.05	91.2	0.3	4.6	0.07	0.02
他 の 光 熱	41	21.4	0.07	93.7	0.1	21.1	0.07	0.00
上 下 水 道 料	167	0.6	0.01	101.1	0.2	0.7	0.01	0.00
家 具 ・ 家 事 用 品	348	-0.2	-0.01	98.1	-0.2	-0.2	-0.01	0.00
家 庭 用 耐 久 財	111	1.0	0.01	93.8	-1.0	1.2	0.01	0.00
室 内 装 備 品	25	-4.7	-0.01	92.3	2.3	-1.8	0.00	0.01
寝 具 類	27	0.0	0.00	101.4	0.3	-0.6	0.00	0.00
家 事 雑 貨	72	1.1	0.01	106.4	0.1	0.8	0.01	0.00
家 事 用 消 耗 品	86	-1.7	-0.01	96.9	-0.5	-2.3	-0.02	-0.01
家 事 サ ー ビ ス	27	0.1	0.00	100.1	0.0	0.1	0.00	0.00

注) 原数値を掲載

1) 生鮮魚介, 生鮮野菜及び生鮮果物

(全 国)

2015年 = 100
(平成27年 = 100)

中 分 類	ウ エ イ ト	2017年8月 (平成29年8月)		2017年9月 (平成29年9月)				寄与度差
		前年同 月比 (%)	前年同 月比 寄与度	指数	前月比 (%)	前年同 月比 (%)	前年同 月比 寄与度	
被 服 及 び 履 物	412	0.6	0.02	103.6	4.4	-0.3	-0.01	-0.04
衣 料	174	0.7	0.01	103.1	4.6	-0.7	-0.01	-0.02
和 服	6	0.1	0.00	100.5	0.3	0.7	0.00	0.00
洋 服	167	0.7	0.01	103.2	4.8	-0.7	-0.01	-0.02
シャツ・セーター・下着類	123	0.7	0.01	104.7	8.0	-0.2	0.00	-0.01
シャツ・セーター類	87	0.5	0.00	105.2	11.6	-0.8	-0.01	-0.01
下 着 類	36	1.2	0.00	103.6	0.1	1.0	0.00	0.00
履 物 類	58	0.4	0.00	105.4	0.4	0.4	0.00	0.00
他 の 被 服	34	-0.1	0.00	100.8	1.0	-0.6	0.00	0.00
被 服 関 連 サ ー ビ ス	24	0.7	0.00	101.7	0.1	0.7	0.00	0.00
保 健 医 療	430	1.8	0.08	103.0	0.0	1.8	0.08	0.00
医 薬 品 ・ 健 康 保 持 用 摂 取 品	121	0.3	0.00	100.5	0.1	0.3	0.00	0.00
保 健 医 療 用 品 ・ 器 具	72	0.3	0.00	101.7	0.1	0.2	0.00	0.00
保 健 医 療 サ ー ビ ス	237	3.1	0.07	104.7	0.0	3.1	0.07	0.00
交 通 ・ 通 信	1476	-0.4	-0.05	97.8	-0.5	0.0	0.00	0.05
交 通	224	-0.5	-0.01	99.5	-2.2	0.0	0.00	0.01
自 動 車 等 関 係 費	836	1.8	0.15	99.0	0.0	1.7	0.14	-0.01
通 信	416	-4.5	-0.19	94.4	-0.4	-3.5	-0.14	0.05
教 育	316	0.4	0.01	102.3	0.1	0.4	0.01	0.00
授 業 料 等	216	0.2	0.00	102.4	0.0	0.2	0.00	0.00
教 科 書 ・ 学 習 参 考 教 材	8	0.7	0.00	101.0	0.0	0.7	0.00	0.00
補 習 教 育	93	0.8	0.01	102.1	0.2	0.9	0.01	0.00
教 養 娛 楽	989	0.4	0.04	101.3	-1.3	0.2	0.02	-0.02
教 養 娛 楽 用 耐 久 財	59	-2.8	-0.02	95.1	0.1	-2.1	-0.01	0.00
教 養 娛 楽 用 品	210	0.0	0.00	100.3	-0.4	-0.4	-0.01	-0.01
書 籍 ・ 他 の 印 刷 物	128	0.3	0.00	100.7	-0.1	0.3	0.00	0.00
教 養 娛 楽 サ ー ビ ス	592	0.9	0.06	102.4	-2.0	0.7	0.04	-0.02
諸 雑 費	574	0.3	0.02	101.0	-0.1	0.1	0.01	-0.01
理 美 容 サ ー ビ ス	118	0.2	0.00	100.6	-0.1	0.3	0.00	0.00
理 美 容 用 品	145	-0.1	0.00	99.5	-0.3	-0.9	-0.01	-0.01
身 の 回 り 用 品	66	0.1	0.00	101.7	0.2	0.0	0.00	0.00
た の ば こ	44	0.7	0.00	102.4	0.0	0.7	0.00	0.00
他 の 諸 雑 費	201	0.6	0.01	101.9	0.0	0.6	0.01	0.00
<< 別掲 >>								
工 ネ ル ギ - ²⁾	784	7.0	0.49	95.0	0.2	7.6	0.52	0.04
教 育 関 係 費	400	0.4	0.02	102.4	0.1	0.4	0.02	0.00
教 養 娛 楽 関 係 費	1085	0.2	0.03	100.9	-1.6	0.2	0.02	-0.01
情 報 通 信 関 係 費	476	-2.5	-0.12	96.5	0.0	-2.5	-0.12	0.00

2) 電気代, 都市ガス代, プロパンガス, 灯油及びガソリン

8 全 国

第3 - 1表

総合・前年同月比の推移

(全 国)

(%)

		1月	2月	3月	4月	5月	6月	7月	8月	9月	10月	11月	12月	年	年度	
昭和46年	1971	6.5	6.0	5.3	5.8	6.4	6.9	6.9	7.0	8.0	6.5	5.5	4.8	6.3	5.9	
	47	1972	4.1	4.5	5.3	5.0	5.2	4.8	5.0	5.9	3.9	4.4	5.1	5.7	4.9	5.7
	48	1973	6.7	7.0	8.7	9.4	10.8	11.0	11.7	11.9	14.2	13.9	15.2	18.3	11.7	15.6
	49	1974	21.9	24.9	22.8	23.7	22.0	22.3	23.8	23.9	22.5	24.8	24.5	21.0	23.2	20.9
	50	1975	16.8	13.6	13.9	13.4	14.0	13.4	11.4	10.2	10.4	9.7	8.3	7.8	11.7	10.4
51	1976	8.7	9.3	8.7	9.4	9.2	9.6	9.9	9.4	9.8	8.7	9.2	10.5	9.4	9.5	
52	1977	9.4	9.3	9.5	8.8	9.4	8.6	7.7	8.6	7.7	7.6	6.5	5.0	8.1	6.9	
53	1978	4.5	4.5	4.8	4.2	3.9	3.9	4.6	4.6	4.1	3.7	3.8	3.9	4.2	3.8	
54	1979	3.6	2.8	2.7	2.9	3.2	3.8	4.3	3.1	3.2	4.2	5.0	5.6	3.7	4.8	
55	1980	6.4	7.7	7.7	8.1	8.0	8.2	7.5	8.4	8.7	7.5	8.0	6.9	7.7	7.6	
56	1981	7.2	6.3	6.1	5.0	5.0	4.8	4.4	4.2	4.0	4.2	3.8	4.3	4.9	4.0	
57	1982	3.3	3.2	3.0	3.0	2.5	2.3	1.9	3.2	3.2	3.1	2.3	2.0	2.8	2.6	
58	1983	2.1	2.0	2.3	2.1	2.7	2.0	2.3	1.3	0.9	1.5	1.9	1.7	1.9	1.9	
59	1984	1.9	2.9	2.5	2.3	2.0	1.9	2.5	1.9	2.3	2.2	2.2	2.6	2.3	2.2	
60	1985	2.9	1.5	1.8	2.0	1.8	2.5	2.4	2.3	1.7	2.3	1.9	1.9	2.0	1.9	
61	1986	1.5	1.8	1.3	1.0	1.1	0.6	0.1	0.1	0.5	-0.3	0.0	-0.3	0.6	0.0	
62	1987	-1.1	-1.0	-0.5	0.1	0.0	0.3	0.1	0.4	0.8	0.7	0.7	0.8	0.1	0.5	
63	1988	0.9	0.7	0.7	0.3	0.2	0.2	0.5	0.7	0.6	1.1	1.2	1.0	0.7	0.8	
平成元年	1989	1.1	1.0	1.1	2.4	2.9	3.0	3.0	2.6	2.6	2.9	2.3	2.6	2.3	2.9	
	2	1990	3.0	3.6	3.5	2.5	2.7	2.2	2.3	2.9	3.0	3.5	4.2	3.8	3.1	3.3
3	1991	4.0	3.6	3.6	3.4	3.4	3.4	3.5	3.3	2.7	2.7	3.1	2.7	3.3	2.8	
4	1992	1.8	2.0	2.0	2.4	2.0	2.3	1.7	1.7	2.0	1.1	0.7	1.2	1.6	1.6	
5	1993	1.3	1.4	1.2	0.9	0.9	0.9	1.9	1.9	1.5	1.3	0.9	1.0	1.3	1.2	
6	1994	1.2	1.1	1.3	0.8	0.8	0.6	-0.2	0.0	0.2	0.7	1.0	0.7	0.7	0.4	
7	1995	0.6	0.2	-0.4	-0.2	0.0	0.3	0.1	-0.2	0.2	-0.6	-0.7	-0.3	-0.1	-0.1	
8	1996	-0.5	-0.4	-0.1	0.2	0.2	0.0	0.4	0.2	0.0	0.5	0.5	0.6	0.1	0.4	
9	1997	0.6	0.6	0.5	1.9	1.9	2.2	1.9	2.1	2.4	2.5	2.1	1.8	1.8	2.0	
10	1998	1.8	1.9	2.2	0.4	0.5	0.1	-0.1	-0.3	-0.2	0.2	0.8	0.6	0.6	0.2	
11	1999	0.2	-0.1	-0.4	-0.1	-0.4	-0.3	-0.1	0.3	-0.2	-0.7	-1.2	-1.1	-0.3	-0.5	
12	2000	-0.9	-0.6	-0.5	-0.8	-0.7	-0.7	-0.5	-0.8	-0.8	-0.9	-0.5	-0.2	-0.7	-0.5	
13	2001	-0.3	-0.3	-0.7	-0.7	-0.7	-0.8	-0.8	-0.7	-0.8	-0.8	-1.0	-1.2	-0.7	-1.0	
14	2002	-1.4	-1.6	-1.2	-1.1	-0.9	-0.7	-0.8	-0.9	-0.7	-0.9	-0.4	-0.3	-0.9	-0.6	
15	2003	-0.4	-0.2	-0.1	-0.1	-0.2	-0.4	-0.2	-0.3	-0.2	0.0	-0.5	-0.4	-0.3	-0.2	
16	2004	-0.3	0.0	-0.1	-0.4	-0.5	0.0	-0.1	-0.2	0.0	0.5	0.8	0.2	0.0	-0.1	
17	2005	-0.1	-0.3	-0.2	0.0	0.2	-0.5	-0.3	-0.3	-0.3	-0.7	-0.8	-0.1	-0.3	-0.1	
18	2006	-0.1	-0.1	-0.2	-0.1	0.1	0.5	0.3	0.9	0.6	0.4	0.3	0.3	0.3	0.2	
19	2007	0.0	-0.2	-0.1	0.0	0.0	-0.2	0.0	-0.2	-0.2	0.3	0.6	0.7	0.0	0.4	
20	2008	0.7	1.0	1.2	0.8	1.3	2.0	2.3	2.1	2.1	1.7	1.0	0.4	1.4	1.1	
21	2009	0.0	-0.1	-0.3	-0.1	-1.1	-1.8	-2.2	-2.2	-2.2	-2.5	-1.9	-1.7	-1.4	-1.7	
22	2010	-1.3	-1.1	-1.1	-1.2	-0.9	-0.7	-0.9	-0.9	-0.6	0.2	0.1	0.0	-0.7	-0.4	
23	2011	-0.6	-0.5	-0.5	-0.4	-0.4	-0.4	0.2	0.2	0.0	-0.2	-0.5	-0.2	-0.3	-0.1	
24	2012	0.1	0.3	0.5	0.4	0.2	-0.2	-0.4	-0.4	-0.3	-0.4	-0.2	-0.1	0.0	-0.3	
25	2013	-0.3	-0.7	-0.9	-0.7	-0.3	0.2	0.7	0.9	1.1	1.1	1.5	1.6	0.4	0.9	
26	2014	1.4	1.5	1.6	3.4	3.7	3.6	3.4	3.3	3.2	2.9	2.4	2.4	2.7	2.9	
27	2015	2.4	2.2	2.3	0.6	0.5	0.4	0.2	0.2	0.0	0.3	0.3	0.2	0.8	0.2	
28	2016	-0.1	0.2	0.0	-0.3	-0.5	-0.4	-0.4	-0.5	-0.5	0.1	0.5	0.3	-0.1	-0.1	
29	2017	0.4	0.3	0.2	0.4	0.4	0.4	0.4	0.7	0.7						

注) 原数値を掲載。前年同月比, 前年比及び前年度比は各基準年の公表値による。

第3 - 2表 生鮮食品を除く総合・前年同月比の推移 (全国)

		(%)												年	年度	
		1月	2月	3月	4月	5月	6月	7月	8月	9月	10月	11月	12月			
昭和46年	1971	6.1	6.1	6.3	6.6	7.3	7.6	7.3	7.1	7.0	6.3	6.0	5.5	6.6	6.5	
	47	1972	5.2	5.8	5.7	5.4	4.9	4.9	5.1	5.2	4.8	5.5	5.7	6.0	5.3	5.8
	48	1973	6.5	7.2	8.5	9.3	10.4	10.9	11.4	11.8	13.4	13.5	14.9	17.6	11.4	14.9
	49	1974	21.0	22.8	21.7	22.0	22.2	22.3	23.1	23.0	22.2	24.7	24.2	21.1	22.5	20.9
	50	1975	17.8	14.9	14.7	14.7	13.3	12.7	11.7	10.8	11.3	8.4	7.5	7.4	11.9	10.1
	51	1976	8.1	8.5	8.4	8.5	8.7	8.8	8.9	9.2	9.0	9.3	10.6	9.0	9.1	
	52	1977	9.4	8.9	8.8	8.6	8.9	8.6	8.3	8.1	7.6	7.6	7.0	8.1	7.3	
	53	1978	5.4	5.6	5.7	5.0	4.7	4.3	4.3	4.2	3.8	3.4	3.3	4.4	3.8	
	54	1979	3.3	2.9	2.9	3.0	3.1	3.6	3.6	3.7	4.1	4.3	4.5	3.7	4.4	
	55	1980	5.3	5.8	6.2	7.6	8.4	8.5	8.4	8.2	8.0	8.2	8.3	7.5	7.8	
	56	1981	7.4	6.8	6.3	4.5	4.5	4.3	3.8	4.2	4.2	4.0	4.0	4.8	4.0	
	57	1982	3.6	3.6	3.5	3.5	3.1	2.9	3.0	2.9	2.7	2.8	2.6	3.1	2.7	
	58	1983	2.4	2.3	2.3	2.1	1.9	1.8	1.8	1.3	1.6	1.6	1.7	1.9	1.7	
	59	1984	1.7	2.0	2.0	2.0	2.4	2.1	2.2	2.3	2.2	2.3	2.2	2.1	2.3	
	60	1985	2.4	2.3	2.3	2.4	1.8	2.0	2.1	2.5	1.8	1.3	1.4	2.0	1.8	
	61	1986	1.4	1.6	1.4	1.2	1.3	0.8	0.6	0.5	0.5	0.4	0.2	0.8	0.4	
	62	1987	-0.3	-0.1	0.0	0.1	-0.2	0.3	0.5	0.6	0.5	0.6	0.6	0.3	0.4	
	63	1988	0.7	0.5	0.4	0.3	0.4	0.3	0.2	0.3	0.4	0.5	0.6	0.4	0.6	
平成元年	1989	0.8	0.9	1.1	2.5	2.8	2.9	3.0	2.9	2.9	2.9	2.9	2.9	2.4	2.8	
	2	1990	3.0	3.0	3.1	2.1	2.1	2.0	2.0	2.3	2.5	2.9	3.2	3.3	2.7	2.8
	3	1991	3.2	3.2	3.1	3.0	3.0	3.1	3.1	3.0	2.8	2.5	2.3	2.9	2.6	
	4	1992	2.1	2.3	2.3	2.5	2.5	2.5	2.2	2.2	2.2	2.1	2.1	2.2	2.1	
	5	1993	1.7	1.7	1.6	1.4	1.2	1.2	1.2	1.1	1.1	0.9	0.8	1.3	1.1	
	6	1994	0.9	0.9	0.9	0.9	1.0	0.8	0.8	0.8	0.6	0.5	0.5	0.8	0.6	
	7	1995	0.3	0.2	0.1	-0.1	-0.2	-0.2	-0.2	-0.3	0.2	0.1	0.1	0.0	0.0	
	8	1996	-0.2	0.0	0.0	0.1	0.1	0.2	0.3	0.2	0.2	0.4	0.3	0.2	0.3	
	9	1997	0.5	0.4	0.5	2.0	2.1	2.0	2.0	2.1	2.4	2.4	2.2	1.7	2.1	
	10	1998	2.0	1.8	1.8	0.2	0.0	0.0	-0.1	-0.1	-0.5	-0.4	-0.3	0.3	-0.2	
	11	1999	-0.1	-0.1	-0.1	-0.1	0.0	0.0	0.0	0.0	-0.1	-0.2	-0.1	0.0	-0.1	
	12	2000	-0.3	-0.1	-0.3	-0.4	-0.2	-0.3	-0.3	-0.3	-0.5	-0.6	-0.6	-0.4	-0.4	
	13	2001	-0.8	-0.8	-0.9	-0.8	-1.0	-0.9	-0.9	-0.9	-0.8	-0.7	-0.8	-0.8	-0.8	
	14	2002	-0.8	-0.8	-0.7	-0.9	-0.8	-0.8	-0.8	-0.9	-0.9	-0.8	-0.7	-0.9	-0.8	
	15	2003	-0.8	-0.7	-0.6	-0.4	-0.4	-0.4	-0.2	-0.1	-0.1	0.1	-0.1	-0.3	-0.2	
	16	2004	-0.1	0.0	-0.1	-0.2	-0.3	-0.1	-0.2	-0.2	0.0	-0.1	-0.2	-0.1	-0.2	
	17	2005	-0.3	-0.4	-0.3	-0.2	0.0	-0.2	-0.2	-0.1	-0.1	0.0	0.1	-0.1	0.1	
	18	2006	-0.1	0.0	0.1	-0.1	0.0	0.2	0.2	0.3	0.2	0.1	0.2	0.1	0.1	
	19	2007	0.0	-0.1	-0.3	-0.1	-0.1	-0.1	-0.1	-0.1	-0.1	0.1	0.4	0.0	0.3	
	20	2008	0.8	1.0	1.2	0.9	1.5	1.9	2.4	2.4	2.3	1.9	1.0	1.5	1.2	
	21	2009	0.0	0.0	-0.1	-0.1	-1.1	-1.7	-2.2	-2.4	-2.3	-2.2	-1.7	-1.3	-1.6	
	22	2010	-1.3	-1.2	-1.2	-1.5	-1.2	-1.0	-1.1	-1.0	-1.1	-0.6	-0.5	-1.0	-0.8	
	23	2011	-0.8	-0.8	-0.7	-0.2	-0.1	-0.2	0.1	0.2	0.2	-0.1	-0.2	-0.3	0.0	
	24	2012	-0.1	0.1	0.2	0.2	-0.1	-0.2	-0.3	-0.3	-0.1	0.0	-0.1	-0.1	-0.2	
	25	2013	-0.2	-0.3	-0.5	-0.4	0.0	0.4	0.7	0.8	0.7	0.9	1.2	0.4	0.8	
	26	2014	1.3	1.3	1.3	3.2	3.4	3.3	3.3	3.1	3.0	2.9	2.7	2.6	2.8	
	27	2015	2.2	2.0	2.2	0.3	0.1	0.1	0.0	-0.1	-0.1	-0.1	0.1	0.5	0.0	
	28	2016	-0.1	0.0	-0.3	-0.4	-0.4	-0.4	-0.5	-0.5	-0.5	-0.4	-0.4	-0.3	-0.2	
	29	2017	0.1	0.2	0.2	0.3	0.4	0.4	0.5	0.7	0.7					

注) 原数値を掲載。前年同月比, 前年比及び前年度比は各基準年の公表値による。

第3 - 3表 生鮮食品及びエネルギーを除く総合・前年同月比の推移（全国）

														(%)		
		1月	2月	3月	4月	5月	6月	7月	8月	9月	10月	11月	12月	年	年度	
昭和46年	1971	6.5	6.2	6.2	6.8	7.3	7.6	7.5	7.1	7.1	6.4	6.0	5.7	6.7	6.5	
	47	1972	5.3	5.7	6.0	5.5	5.3	5.1	5.2	5.5	5.1	5.9	6.1	6.3	5.6	6.1
	48	1973	6.9	7.5	8.8	9.5	10.4	11.1	11.8	12.2	13.7	13.7	15.0	17.4	11.5	15.1
	49	1974	20.6	22.9	21.8	21.9	22.2	21.5	22.2	22.0	21.2	23.9	23.1	20.6	22.0	20.1
	50	1975	17.1	14.1	13.8	14.1	13.0	13.0	11.9	11.3	11.5	8.8	8.2	7.9	11.9	10.5
	51	1976	8.5	8.8	8.7	8.8	9.0	9.4	9.2	9.1	8.9	8.8	9.1	10.3	9.1	9.1
	52	1977	9.1	8.7	8.6	8.4	8.7	8.2	8.3	8.3	7.9	7.9	7.3	6.1	8.1	7.4
	53	1978	5.8	6.0	6.0	5.3	5.1	4.9	4.8	4.6	4.3	4.2	4.1	4.2	4.9	4.4
	54	1979	4.1	3.6	3.5	3.3	3.3	3.4	3.3	3.2	3.4	3.3	3.6	3.6	3.5	3.5
	55	1980	3.8	4.1	4.6	5.4	6.2	6.5	6.7	6.9	6.6	6.9	6.9	6.7	5.9	6.5
	56	1981	6.3	6.1	5.6	5.2	4.7	4.5	4.2	4.1	4.2	4.0	3.9	3.9	4.7	4.0
	57	1982	3.5	3.4	3.3	3.2	3.1	2.9	2.8	2.9	2.8	2.8	2.6	2.5	3.0	2.7
	58	1983	2.4	2.4	2.4	2.4	2.3	2.2	2.3	2.0	2.0	2.0	2.4	2.3	2.3	2.3
	59	1984	2.5	2.7	2.5	2.3	2.7	2.4	2.4	2.6	2.4	2.7	2.4	2.4	2.4	2.4
	60	1985	2.7	2.2	2.5	2.5	2.1	2.4	2.3	2.0	2.4	2.3	2.4	2.4	2.4	2.2
	61	1986	1.7	1.9	1.7	1.6	1.7	1.7	1.6	1.5	1.5	1.5	1.4	1.4	1.6	1.5
	62	1987	1.1	1.1	1.2	1.1	0.7	0.8	0.9	1.0	0.8	0.7	0.7	0.7	0.9	0.8
	63	1988	0.8	0.7	0.6	0.7	0.8	0.7	0.5	0.6	0.7	0.9	1.0	1.0	0.7	0.8
	平成元年	1989	1.0	1.1	1.3	2.7	3.0	3.0	3.1	3.0	3.2	3.1	3.1	3.1	2.6	3.1
		2	1990	3.2	3.1	3.2	2.1	2.1	2.0	2.1	2.4	2.4	2.6	2.8	2.9	2.5
	3	1991	2.9	2.9	3.0	2.9	3.0	3.1	3.1	3.0	2.8	2.8	2.7	2.8	2.9	2.9
	4	1992	2.4	2.7	2.6	2.8	2.7	2.7	2.4	2.4	2.4	2.3	2.3	2.1	2.5	2.2
	5	1993	1.9	1.8	1.7	1.4	1.3	1.3	1.3	1.3	1.2	1.2	1.1	0.9	1.3	1.2
	6	1994	1.1	1.0	1.1	1.1	1.2	1.0	0.9	0.9	0.7	0.7	0.6	0.6	0.9	0.7
	7	1995	0.4	0.3	0.2	0.1	-0.1	-0.1	-0.1	-0.2	0.3	0.2	0.3	0.3	0.2	0.1
	8	1996	0.1	0.3	0.3	0.3	0.3	0.4	0.5	0.4	0.4	0.3	0.5	0.4	0.4	0.3
	9	1997	0.4	0.3	0.4	1.9	2.0	1.9	1.9	2.0	2.3	2.4	2.2	2.2	1.6	2.1
	10	1998	2.1	2.0	2.1	0.6	0.4	0.4	0.3	0.3	-0.1	-0.1	0.1	0.0	0.7	0.2
	11	1999	0.2	0.1	0.1	0.0	0.1	0.1	0.1	0.1	0.1	-0.1	-0.3	-0.1	0.0	-0.1
	12	2000	-0.4	-0.2	-0.5	-0.6	-0.4	-0.6	-0.6	-0.6	-0.8	-0.8	-0.7	-0.8	-0.6	-0.7
	13	2001	-1.0	-1.0	-1.1	-0.9	-1.1	-1.0	-0.9	-0.9	-0.8	-0.8	-0.8	-0.9	-0.9	-0.8
	14	2002	-0.8	-0.8	-0.6	-0.8	-0.7	-0.7	-0.7	-0.8	-0.7	-0.7	-0.6	-0.5	-0.7	-0.7
	15	2003	-0.7	-0.6	-0.6	-0.5	-0.4	-0.4	-0.2	-0.1	-0.2	0.0	-0.2	-0.1	-0.4	-0.2
	16	2004	-0.1	0.0	-0.1	-0.1	-0.3	-0.2	-0.4	-0.4	-0.3	-0.4	-0.5	-0.5	-0.2	-0.4
	17	2005	-0.6	-0.7	-0.6	-0.6	-0.4	-0.5	-0.4	-0.4	-0.3	-0.3	-0.2	-0.2	-0.5	-0.3
	18	2006	-0.6	-0.6	-0.6	-0.6	-0.6	-0.4	-0.3	-0.3	-0.3	-0.3	-0.1	-0.2	-0.4	-0.2
	19	2007	-0.1	-0.1	-0.1	-0.1	-0.1	-0.2	-0.2	-0.1	-0.2	-0.1	0.0	0.1	-0.1	0.0
	20	2008	0.2	0.3	0.4	0.5	0.7	0.9	1.0	1.1	1.2	1.2	1.1	0.9	0.8	0.8
	21	2009	0.7	0.6	0.5	0.2	-0.1	-0.4	-0.6	-0.8	-0.9	-1.1	-1.1	-1.2	-0.4	-0.8
	22	2010	-1.3	-1.2	-1.3	-1.6	-1.7	-1.5	-1.5	-1.5	-1.5	-0.9	-0.9	-0.8	-1.3	-1.1
	23	2011	-1.3	-1.2	-1.3	-0.8	-0.6	-0.7	-0.4	-0.4	-0.4	-0.7	-0.8	-0.7	-0.8	-0.6
	24	2012	-0.6	-0.3	-0.3	-0.3	-0.5	-0.4	-0.4	-0.4	-0.5	-0.5	-0.4	-0.5	-0.4	-0.5
	25	2013	-0.6	-0.8	-0.7	-0.6	-0.3	-0.2	-0.1	0.0	0.0	0.3	0.5	0.7	-0.2	0.2
	26	2014	0.7	0.8	0.8	2.7	2.7	2.7	2.8	2.7	2.7	2.7	2.5	2.5	2.2	2.6
	27	2015	2.5	2.5	2.5	0.7	0.7	0.8	0.9	1.0	1.2	1.1	1.3	1.2	1.4	1.0
	28	2016	0.9	1.0	0.9	0.8	0.7	0.7	0.5	0.4	0.2	0.3	0.2	0.1	0.6	0.3
	29	2017	0.2	0.1	-0.1	0.0	0.0	0.0	0.1	0.2	0.2					

注) 原数値を掲載。前年同月比、前年比及び前年度比は各基準年の公表値による。

第3 - 4表 食料（酒類を除く）及びエネルギーを除く総合・前年同月比の推移（全国）

		(%)												年	年度	
		1月	2月	3月	4月	5月	6月	7月	8月	9月	10月	11月	12月			
昭和46年	1971	6.5	6.1	6.1	7.0	7.3	7.7	7.6	6.9	6.7	6.2	5.9	5.7	6.7	6.6	
	47	1972	5.4	6.0	6.0	5.3	5.2	5.1	5.5	5.9	5.6	6.0	6.1	6.2	5.6	6.0
	48	1973	6.9	6.6	7.9	8.7	9.8	10.7	11.2	11.7	13.1	13.1	14.1	16.1	10.9	13.9
	49	1974	17.9	20.6	19.9	19.7	19.9	19.1	20.0	19.4	18.5	20.3	19.6	17.3	19.4	17.6
	50	1975	15.2	12.3	11.6	12.7	11.9	11.7	10.4	10.1	9.7	8.1	7.9	8.0	10.7	9.9
	51	1976	8.7	9.1	9.4	9.2	9.3	10.0	9.8	9.8	9.9	9.9	10.6	12.1	9.8	10.1
	52	1977	10.3	9.9	9.7	9.6	10.0	9.0	9.0	9.1	8.6	8.5	7.6	5.8	8.9	7.9
	53	1978	5.7	6.1	6.4	5.3	5.2	5.1	5.3	5.1	5.2	5.2	5.2	5.5	5.4	5.1
	54	1979	5.2	4.6	4.6	4.2	4.2	4.4	4.2	4.0	4.2	4.3	4.4	4.3	4.4	4.4
	55	1980	4.7	4.9	5.0	5.8	6.7	7.3	7.3	7.5	7.2	7.1	7.1	6.9	6.5	6.8
	56	1981	6.0	5.9	5.6	5.2	4.8	4.5	4.0	4.0	4.2	4.0	3.9	3.9	4.6	4.1
	57	1982	3.6	3.5	3.5	3.4	3.0	2.9	2.9	3.1	3.0	3.0	2.8	2.8	3.2	2.8
	58	1983	2.6	2.6	2.5	2.5	2.6	2.4	2.5	2.1	2.2	2.3	2.6	2.5	2.5	2.4
	59	1984	2.5	2.7	2.5	2.4	2.9	2.6	2.6	2.7	2.4	2.9	2.8	2.8	2.6	2.8
	60	1985	3.2	2.7	3.0	2.8	2.5	2.8	2.6	2.4	2.9	2.6	2.7	2.7	2.7	2.5
	61	1986	1.8	2.1	1.9	2.0	2.0	2.0	1.9	1.8	1.9	1.8	1.8	1.7	1.9	1.8
	62	1987	1.7	1.7	1.8	1.8	1.4	1.4	1.6	1.7	1.4	1.3	1.4	1.3	1.5	1.4
	63	1988	1.3	1.1	1.1	1.1	1.2	1.0	0.8	0.9	1.0	1.2	1.2	1.3	1.1	1.2
	平成元年	1989	1.4	1.5	1.5	2.4	2.8	2.8	2.8	2.8	3.0	2.9	2.8	2.8	2.5	2.8
		2	1990	2.9	2.8	2.9	2.3	2.5	2.4	2.4	2.5	2.5	2.4	2.8	2.7	2.6
3		1991	2.5	2.5	2.6	2.4	2.6	2.6	2.7	2.5	2.6	2.7	2.7	2.6	2.6	2.6
4		1992	2.3	2.6	2.7	2.9	2.7	2.9	2.5	2.7	2.4	2.4	2.3	2.3	2.5	2.4
5		1993	1.9	1.8	1.5	1.5	1.4	1.2	1.5	1.4	1.4	1.3	1.1	0.9	1.4	1.2
	6	1994	1.0	0.9	0.9	0.8	0.9	0.9	0.7	0.7	0.8	0.7	0.8	0.9	0.8	0.7
	7	1995	0.8	0.8	0.8	0.6	0.6	0.6	0.5	0.6	0.8	0.6	0.6	0.6	0.7	0.6
	8	1996	0.6	0.4	0.5	0.5	0.6	0.6	0.5	0.5	0.3	0.6	0.5	0.3	0.5	0.5
	9	1997	0.4	0.5	0.5	1.6	1.6	1.6	1.7	1.6	2.3	2.3	2.3	2.4	1.6	2.0
	10	1998	2.0	2.1	2.1	0.8	0.7	0.6	0.5	0.7	-0.1	-0.2	-0.2	-0.1	0.7	0.2
	11	1999	0.0	-0.2	-0.2	0.0	-0.1	0.0	-0.1	-0.1	-0.2	-0.1	-0.2	-0.3	-0.1	-0.2
	12	2000	-0.4	-0.2	-0.3	-0.6	-0.2	-0.5	-0.3	-0.5	-0.5	-0.6	-0.5	-0.5	-0.4	-0.5
	13	2001	-0.9	-1.0	-1.1	-0.9	-1.1	-0.9	-0.9	-0.9	-0.8	-0.7	-0.9	-0.8	-0.9	-0.8
	14	2002	-0.8	-0.8	-0.7	-0.8	-0.9	-0.8	-0.9	-0.8	-0.8	-0.8	-0.7	-0.6	-0.8	-0.7
	15	2003	-0.7	-0.6	-0.5	-0.4	-0.3	-0.3	0.0	-0.1	-0.1	-0.1	-0.2	-0.3	-0.3	-0.3
	16	2004	-0.4	-0.4	-0.4	-0.6	-0.6	-0.7	-0.8	-0.7	-0.7	-0.5	-0.7	-0.7	-0.6	-0.6
	17	2005	-0.6	-0.6	-0.6	-0.5	-0.4	-0.4	-0.4	-0.5	-0.3	-0.4	-0.1	0.0	-0.4	-0.3
	18	2006	-0.7	-0.5	-0.5	-0.6	-0.5	-0.4	-0.3	-0.4	-0.5	-0.4	-0.2	-0.3	-0.4	-0.4
	19	2007	-0.2	-0.3	-0.4	-0.2	-0.3	-0.4	-0.5	-0.2	-0.3	-0.3	-0.1	-0.1	-0.3	-0.2
	20	2008	-0.1	-0.1	0.1	-0.1	-0.1	0.1	0.2	0.0	0.2	0.2	0.0	0.0	0.0	0.0
	21	2009	-0.2	-0.1	-0.3	-0.4	-0.5	-0.7	-0.9	-0.9	-1.0	-1.1	-1.0	-1.2	-0.7	-1.0
	22	2010	-1.2	-1.1	-1.1	-1.6	-1.6	-1.5	-1.5	-1.5	-1.5	-0.8	-0.9	-0.7	-1.2	-1.1
	23	2011	-1.3	-1.3	-1.4	-1.1	-0.8	-0.8	-0.5	-0.5	-0.4	-1.0	-1.1	-1.1	-1.0	-0.8
	24	2012	-0.9	-0.6	-0.5	-0.3	-0.6	-0.6	-0.6	-0.5	-0.6	-0.5	-0.5	-0.6	-0.6	-0.6
	25	2013	-0.7	-0.9	-0.8	-0.6	-0.4	-0.2	-0.1	-0.1	0.0	0.3	0.6	0.7	-0.2	0.2
	26	2014	0.7	0.8	0.7	2.3	2.2	2.3	2.3	2.3	2.3	2.2	2.1	2.1	1.8	2.2
	27	2015	2.1	2.0	2.1	0.4	0.4	0.6	0.6	0.8	0.9	0.7	0.9	0.8	1.0	0.7
	28	2016	0.6	0.6	0.6	0.5	0.5	0.5	0.3	0.2	0.0	0.2	0.1	0.0	0.3	0.2
	29	2017	0.1	-0.1	-0.3	-0.3	-0.2	-0.2	-0.1	0.0	0.0					

注) 原数値を掲載。前年同月比、前年比及び前年度比は各基準年の公表値による。

第4表 財・サービス分類指数 (全 国)

2015年 = 100
(平成27年 = 100)

財・サービス分類	ウ エ イ ト	2017年8月 (平成29年8月)		2017年9月 (平成29年9月)				寄与度差
		前年同 月比 (%)	前年同 月比 寄与度	指数	前月比 (%)	前年同 月比 (%)	前年同 月比 寄与度	
総 合	10000	0.7		100.5	0.2	0.7		
財	4969	1.4	0.67	100.7	0.8	1.5	0.74	0.07
生 鮮 食 品 を 除 く 財	4555	1.4	0.64	100.3	0.4	1.5	0.68	0.05
農 水 畜 産 物	735	1.6	0.12	105.5	2.8	1.9	0.14	0.02
生 鮮 商 品	673	1.3	0.09	105.2	3.0	1.6	0.11	0.02
他 の 農 水 畜 産 物	62	4.9	0.03	108.5	0.7	4.4	0.03	0.00
米	62	4.9	0.03	108.5	0.7	4.4	0.03	0.00
工 業 製 品	3532	0.8	0.26	100.6	0.5	0.7	0.26	0.00
食 料 工 業 製 品	1451	0.8	0.11	102.0	0.1	0.8	0.12	0.01
織 維 製 品	402	0.8	0.03	103.1	4.6	-0.2	-0.01	-0.04
石 油 製 品	312	7.6	0.21	95.8	0.1	7.2	0.20	-0.01
他 の 工 業 製 品	1367	-0.7	-0.09	99.4	-0.2	-0.4	-0.05	0.04
電 気 ・ 都 市 ガ ス ・ 水 道	566	5.5	0.28	95.6	0.2	6.5	0.33	0.05
出 版 物	136	0.3	0.00	100.7	-0.1	0.4	0.00	0.00
サ ー ビ ス	5031	0.0	0.00	100.4	-0.3	0.0	0.00	0.00
持家の帰属家賃を除くサービス	3533	0.1	0.03	100.8	-0.5	0.1	0.04	0.00
公 共 サ ー ビ ス	1290	0.6	0.08	101.4	-0.4	0.7	0.09	0.02
外 食	28	-0.2	0.00	100.5	0.0	-0.2	0.00	0.00
公営・都市再生機構・公社家賃	22	0.4	0.00	100.7	0.0	0.4	0.00	0.00
家事関連サービス	495	0.1	0.00	100.8	0.0	0.1	0.01	0.00
医療・福祉関連サービス	276	2.7	0.08	103.7	0.0	2.7	0.08	0.00
運輸・通信関連サービス	330	-0.2	-0.01	100.2	-1.5	0.2	0.01	0.01
教育関連サービス	44	-0.5	0.00	105.9	0.0	-0.5	0.00	0.00
教養娯楽関連サービス	95	0.6	0.01	100.7	0.1	0.7	0.01	0.00
一 般 サ ー ビ ス	3741	-0.2	-0.08	100.0	-0.3	-0.2	-0.09	-0.01
外 食	493	0.1	0.01	101.2	0.1	0.2	0.01	0.00
民 営 家 賃	261	-0.3	-0.01	99.3	0.0	-0.3	-0.01	0.00
民 営 家 賃 (木 造)	-	-0.1	0.00	99.5	0.0	-0.2	0.00	0.00
民 営 家 賃 (非 木 造)	-	-0.4	-0.01	99.2	0.0	-0.3	-0.01	0.00
持家の帰属家賃	1499	-0.2	-0.04	99.4	0.0	-0.2	-0.04	0.00
持家の帰属家賃(木造)	-	-0.2	-0.02	99.4	0.0	-0.2	-0.02	0.00
持家の帰属家賃(非木造)	-	-0.4	-0.02	99.2	0.0	-0.4	-0.02	0.00
他 の サ ー ビ ス	1488	-0.3	-0.04	100.3	-0.9	-0.4	-0.06	-0.02
家事関連サービス	456	0.3	0.01	101.0	0.0	0.3	0.01	0.00
医療・福祉関連サービス	30	0.3	0.00	103.9	0.0	0.3	0.00	0.00
教育関連サービス	264	0.5	0.01	101.7	0.1	0.6	0.02	0.00
通信・教養娯楽関連サービス	738	-0.9	-0.07	99.3	-1.7	-1.2	-0.09	-0.02
<< 別掲 >>								
耐 久 消 費 財	597	-1.5	-0.09	97.0	-0.3	-0.6	-0.03	0.06
半 耐 久 消 費 財	732	0.6	0.04	103.0	2.5	0.0	0.00	-0.04
非 耐 久 消 費 財	3639	2.0	0.72	100.9	0.6	2.1	0.77	0.06
公 共 料 金	1904	1.9	0.36	99.7	-0.2	2.3	0.42	0.06

注) 原数値を掲載

第5表 ラスパイレス連鎖基準方式による消費者物価指数（参考指数）（全国）

2015年 = 100
(平成27年 = 100)

年 月	原 数 値				季 節 調 整 値				年 月
	総 合	生鮮食品を 除く総合	生鮮食品及び エネルギー を除く総合	食料（酒類を 除く）及び エネルギーを 除く総合	総 合	生鮮食品を 除く総合	生鮮食品及び エネルギー を除く総合	食料（酒類を 除く）及び エネルギーを 除く総合	
指数									指数
平成 24 年平均	96.0	96.4	96.5	97.2	-	-	-	-	2012 年平均
25	96.3	96.7	96.3	96.9	-	-	-	-	2013
26	99.1	99.4	98.6	98.9	-	-	-	-	2014
27	100.0	100.0	100.0	100.0	-	-	-	-	2015
28	99.9	99.7	100.6	100.3	-	-	-	-	2016
平成 27 年 9 月	100.4	100.1	100.4	100.4	100.1	100.0	100.4	100.3	2015 年 9 月
10	100.3	100.2	100.6	100.4	100.0	100.0	100.3	100.2	10
11	99.9	100.2	100.6	100.4	100.0	100.1	100.5	100.3	11
12	99.8	100.0	100.5	100.4	99.9	100.0	100.5	100.3	12
28 年 1 月	99.5	99.5	100.1	99.8	99.8	99.9	100.5	100.3	2016 年 1 月
2	99.6	99.4	100.2	99.9	100.0	99.8	100.6	100.4	2
3	99.7	99.5	100.4	100.2	99.9	99.7	100.6	100.3	3
4	99.9	99.8	100.7	100.6	99.8	99.7	100.6	100.4	4
5	100.0	99.9	100.7	100.6	99.7	99.6	100.6	100.4	5
6	99.9	99.8	100.7	100.5	99.8	99.7	100.6	100.4	6
7	99.6	99.6	100.5	100.3	99.7	99.5	100.5	100.3	7
8	99.6	99.6	100.6	100.4	99.6	99.5	100.5	100.3	8
9	99.8	99.6	100.6	100.3	99.5	99.5	100.5	100.3	9
10	100.4	99.7	100.8	100.6	100.1	99.5	100.6	100.3	10
11	100.4	99.8	100.7	100.5	100.5	99.6	100.6	100.3	11
12	100.2	99.8	100.7	100.4	100.3	99.7	100.6	100.3	12
29 年 1 月	100.0	99.6	100.3	99.9	100.3	100.1	100.7	100.4	2017 年 1 月
2	99.8	99.6	100.3	99.8	100.2	100.0	100.6	100.3	2
3	99.9	99.7	100.3	99.9	100.1	100.0	100.5	100.0	3
4	100.3	100.1	100.7	100.3	100.2	100.0	100.5	100.1	4
5	100.5	100.3	100.8	100.4	100.2	100.1	100.6	100.2	5
6	100.4	100.2	100.7	100.3	100.3	100.1	100.7	100.2	6
7	100.2	100.2	100.6	100.2	100.3	100.1	100.6	100.2	7
8	100.4	100.3	100.8	100.4	100.4	100.2	100.7	100.3	8
9	100.6	100.3	100.8	100.3	100.3	100.2	100.7	100.3	9
前年（月）比									前年（月）比
平成 24 年平均	-0.1	-0.2	-0.5	-0.7	-	-	-	-	2012 年平均
25	0.3	0.3	-0.2	-0.2	-	-	-	-	2013
26	2.9	2.8	2.4	2.1	-	-	-	-	2014
27	0.9	0.6	1.4	1.1	-	-	-	-	2015
28	-0.1	-0.3	0.6	0.3	-	-	-	-	2016
平成 28 年 9 月	0.2	0.0	0.0	0.0	0.0	0.0	0.0	0.0	2016 年 9 月
10	0.6	0.2	0.2	0.2	0.6	0.0	0.0	0.0	10
11	0.0	0.0	-0.1	-0.1	0.3	0.1	0.0	0.0	11
12	-0.2	0.0	-0.1	-0.1	-0.2	0.1	0.0	0.0	12
29 年 1 月	-0.2	-0.2	-0.3	-0.4	0.0	0.3	0.1	0.1	2017 年 1 月
2	-0.1	0.0	0.0	-0.1	-0.1	0.0	-0.1	-0.1	2
3	0.1	0.2	0.1	0.0	-0.1	-0.1	-0.2	-0.2	3
4	0.4	0.4	0.4	0.4	0.1	0.1	0.1	0.1	4
5	0.2	0.2	0.1	0.1	0.0	0.0	0.1	0.1	5
6	-0.1	0.0	-0.1	-0.1	0.1	0.0	0.0	0.0	6
7	-0.2	-0.1	-0.1	-0.1	0.0	0.0	0.0	0.0	7
8	0.2	0.1	0.1	0.2	0.1	0.1	0.0	0.1	8
9	0.1	0.0	0.0	0.0	0.0	0.1	0.0	0.0	9
前年同月比									前年同月比
平成 28 年 9 月	-0.6	-0.5	0.2	-0.1	-	-	-	-	2016 年 9 月
10	0.1	-0.5	0.2	0.1	-	-	-	-	10
11	0.5	-0.4	0.1	0.0	-	-	-	-	11
12	0.4	-0.3	0.1	0.0	-	-	-	-	12
29 年 1 月	0.4	0.1	0.2	0.1	-	-	-	-	2017 年 1 月
2	0.2	0.2	0.1	-0.1	-	-	-	-	2
3	0.2	0.2	-0.1	-0.3	-	-	-	-	3
4	0.4	0.3	0.0	-0.3	-	-	-	-	4
5	0.5	0.4	0.0	-0.2	-	-	-	-	5
6	0.5	0.4	0.0	-0.2	-	-	-	-	6
7	0.6	0.5	0.1	-0.1	-	-	-	-	7
8	0.8	0.7	0.1	0.0	-	-	-	-	8
9	0.8	0.7	0.2	0.0	-	-	-	-	9

第5表 ラスパイレス連鎖基準方式による消費者物価指数（参考指数）（続き）（全国）

2015年 = 100
(平成27年 = 100)

年 月	原 数 値											
	食 料	生鮮食品	生鮮食 品を除 く食料	住 居	光熱・ 水道	家具・ 家事 用品	被 服 及 履 物	保 健 医 療	交通・ 通信	教 育	教 養 娛 楽	諸 雑 費
指数												
平成 24 年平均	93.4	87.7	94.6	100.3	92.4	98.2	95.7	98.7	97.6	89.2	95.8	94.5
25	93.3	87.8	94.5	99.9	96.6	95.6	95.9	98.1	99.0	89.6	94.9	95.6
26	96.9	93.0	97.6	99.9	102.6	99.1	97.8	99.1	101.6	96.3	98.3	99.0
27	100.0	100.0	100.0	100.0	100.0	100.0	100.0	100.0	100.0	100.0	100.0	100.0
28	101.9	104.7	101.3	99.9	92.7	99.5	102.0	100.7	98.0	101.7	100.9	100.7
平成 27 年 9 月	101.3	105.5	100.5	100.0	96.9	99.9	102.4	100.2	99.9	100.5	101.1	100.4
10	101.3	103.4	100.9	100.0	96.7	100.3	103.1	100.1	99.6	100.5	101.2	100.3
11	99.9	93.9	101.0	100.0	96.7	100.3	103.7	100.1	99.5	100.5	100.8	100.3
12	99.9	94.6	101.0	100.0	96.4	100.5	102.9	100.0	99.0	100.5	100.7	100.2
28 年 1 月	101.0	100.8	101.0	99.9	95.7	100.0	98.1	100.1	98.1	100.6	99.3	100.3
2	101.6	104.3	101.0	99.9	94.9	99.4	98.6	100.0	97.5	101.1	99.8	100.2
3	101.5	103.6	101.1	100.0	94.3	99.6	101.1	100.2	97.4	101.1	100.2	100.3
4	101.3	102.4	101.1	100.0	93.5	100.5	103.7	100.7	97.8	101.9	100.8	100.9
5	101.4	102.7	101.1	99.9	93.7	100.5	103.6	100.8	97.9	101.9	101.1	100.9
6	101.2	100.4	101.3	99.9	92.8	99.9	103.0	101.0	98.4	101.9	100.9	100.9
7	101.1	99.8	101.4	99.9	92.0	99.1	100.3	101.0	98.4	101.9	100.8	100.8
8	101.2	100.1	101.4	99.8	91.2	98.5	98.8	100.9	98.5	101.9	102.0	100.8
9	101.9	104.3	101.4	99.8	90.7	98.3	104.1	101.0	97.8	101.9	100.9	100.9
10	103.8	115.4	101.5	99.8	90.6	99.4	104.3	101.0	97.9	101.9	101.8	101.0
11	103.7	114.8	101.5	99.8	90.9	99.7	104.8	100.9	98.1	101.9	101.3	100.7
12	102.7	108.4	101.5	99.8	91.7	99.7	103.6	100.8	98.4	101.9	101.2	100.5
29 年 1 月	102.7	108.0	101.6	99.8	92.3	100.1	99.1	100.6	98.4	101.9	100.1	100.7
2	102.3	105.1	101.7	99.7	92.9	100.2	99.8	100.5	97.9	102.0	100.2	100.5
3	102.1	102.8	101.8	99.7	93.5	98.8	101.6	100.6	97.6	102.0	100.9	100.7
4	102.3	103.9	101.9	99.7	94.4	99.6	103.6	100.9	98.1	102.6	101.4	101.1
5	102.4	104.0	101.9	99.7	95.8	99.5	103.6	101.1	98.2	102.6	101.7	101.0
6	102.6	103.6	102.2	99.7	96.1	99.2	103.2	101.0	98.2	102.3	100.9	100.8
7	102.2	100.8	102.3	99.7	96.1	98.8	100.3	101.1	98.5	102.3	100.8	100.9
8	102.5	103.3	102.2	99.6	96.1	98.5	99.4	102.8	98.1	102.3	102.3	101.2
9	103.1	106.4	102.4	99.7	96.3	98.3	103.8	102.8	97.7	102.4	101.2	101.1
前年(月)比												
平成 24 年平均	0.1	0.7	-0.1	-0.3	3.9	-3.3	-0.1	-0.8	0.3	0.3	-2.1	-0.3
25	-0.1	0.2	-0.2	-0.4	4.6	-2.6	0.2	-0.6	1.3	0.5	-1.0	1.2
26	3.8	5.9	3.4	0.1	6.2	3.7	2.0	1.0	2.6	7.4	3.7	3.5
27	3.2	7.5	2.4	0.1	-2.5	0.9	2.2	0.9	-1.5	3.8	1.7	1.0
28	1.9	4.7	1.3	-0.1	-7.3	-0.5	2.0	0.7	-2.0	1.7	0.9	0.7
平成 28 年 9 月	0.7	4.2	0.1	0.0	-0.6	-0.2	5.4	0.0	-0.8	0.0	-1.1	0.1
10	1.9	10.6	0.1	0.0	-0.1	1.0	0.2	0.0	0.1	0.0	0.9	0.0
11	-0.1	-0.5	0.0	0.0	0.3	0.3	0.5	-0.1	0.2	0.0	-0.5	-0.3
12	-1.0	-5.6	0.0	0.0	0.9	0.0	-1.2	-0.1	0.4	0.0	-0.1	-0.1
29 年 1 月	0.0	-0.3	0.1	0.0	0.7	0.4	-4.3	-0.2	0.0	0.0	-1.1	0.1
2	-0.4	-2.7	0.1	0.0	0.6	0.2	0.6	0.0	-0.5	0.1	0.1	-0.2
3	-0.3	-2.2	0.1	0.0	0.7	-1.4	1.9	0.1	-0.3	0.0	0.7	0.2
4	0.3	1.1	0.1	0.0	0.9	0.8	1.9	0.3	0.6	0.5	0.5	0.3
5	0.1	0.1	0.0	0.0	1.5	-0.2	0.0	0.2	0.1	0.0	0.3	-0.1
6	0.2	-0.3	0.3	-0.1	0.3	-0.3	-0.3	-0.1	0.0	-0.2	-0.8	-0.2
7	-0.3	-2.7	0.1	0.0	0.0	-0.4	-2.8	0.1	0.2	0.0	-0.1	0.1
8	0.3	2.4	-0.1	0.0	-0.1	-0.3	-0.9	1.7	-0.4	0.0	1.5	0.3
9	0.6	3.1	0.1	0.0	0.2	-0.2	4.4	0.0	-0.5	0.1	-1.1	-0.1
前年同月比												
平成 28 年 9 月	0.6	-1.1	0.9	-0.2	-6.4	-1.6	1.6	0.8	-2.1	1.4	-0.2	0.6
10	2.5	11.6	0.6	-0.2	-6.3	-1.0	1.2	0.9	-1.7	1.4	0.6	0.6
11	3.9	22.2	0.5	-0.2	-5.9	-0.6	1.1	0.9	-1.4	1.4	0.5	0.4
12	2.8	14.6	0.5	-0.2	-4.9	-0.9	0.7	0.8	-0.6	1.4	0.5	0.3
29 年 1 月	1.7	7.2	0.6	-0.2	-3.5	0.1	1.1	0.5	0.3	1.4	0.9	0.4
2	0.7	0.7	0.7	-0.2	-2.1	0.8	1.3	0.6	0.4	0.9	0.4	0.3
3	0.5	-0.8	0.7	-0.2	-0.8	-0.8	0.5	0.5	0.2	0.9	0.7	0.4
4	1.0	1.5	0.8	-0.2	1.0	-0.9	-0.1	0.2	0.3	0.6	0.6	0.2
5	1.0	1.3	0.8	-0.2	2.2	-1.1	0.0	0.3	0.3	0.6	0.6	0.1
6	1.4	3.3	0.9	-0.2	3.6	-0.7	0.2	0.0	-0.1	0.4	0.0	0.0
7	1.1	1.1	0.9	-0.2	4.4	-0.3	0.0	0.1	0.0	0.4	0.0	0.1
8	1.3	3.1	0.9	-0.2	5.3	0.0	0.6	1.8	-0.4	0.4	0.3	0.3
9	1.2	2.0	0.9	-0.2	6.1	0.0	-0.3	1.8	-0.1	0.4	0.2	0.1

消費者物価指数の公表予定

公表予定日	全 国	東京都区部 (中甸速報値)	備 考
2017年 3月 3日 (金) (平成29年)	2017年 1月分 (平成29年)	2017年 2月分 (平成29年)	
3月31日 (金)	2月分	3月分	東京都区部年度平均同時公表
4月28日 (金)	3月分	4月分	全国年度平均同時公表
5月26日 (金)	4月分	5月分	
6月30日 (金)	5月分	6月分	
7月28日 (金)	6月分	7月分	
8月25日 (金)	7月分	8月分	
9月29日 (金)	8月分	9月分	
10月27日 (金)	9月分	10月分	
12月 1日 (金)	10月分	11月分	
12月26日 (火)	11月分	12月分	東京都区部年平均同時公表
2018年 1月26日 (金) (平成30年)	12月分	2018年 1月分 (平成30年)	全国年平均同時公表
3月 2日 (金)	2018年 1月分 (平成30年)	2月分	
3月30日 (金)	2月分	3月分	東京都区部年度平均同時公表

< 内容に関する問合せ先 >



総務省統計局統計調査部消費統計課
物価統計室物価指数第一係・第二係

電話 03(5273)1175

FAX 03(5273)3129

・ホームページ

<http://www.stat.go.jp/data/cpi/index.htm>

消費者物価指数の
最新情報はこちら！

消費者物価指数

検索

* この冊子は、次の URL からダウンロードできます。

<http://www.stat.go.jp/data/cpi/sokuhou/tsuki/index-z.htm>

* 結果の概要は、統計メールニュースでも配信しています。メールニュースのお申込みは、統計局ホームページから。

「政府統計の総合窓口(e-Stat)」(<http://www.e-stat.go.jp/>)でも統計データ等の各種統計情報が御覧いただけます。
本冊子に掲載されたデータを引用・転載する場合には、出典（例：総務省「消費者物価指数」より引用）の表記をお願いします。