

2015年基準 消費者物価指数

全国 平成29年(2017年)10月分

概況

- (1) **総合指数**は2015年(平成27年)を100として100.6
前年同月比は0.2%の上昇 前月と同水準(季節調整値)
- (2) **生鮮食品を除く総合指数**は100.6
前年同月比は0.8%の上昇 前月比(季節調整値)は0.2%の上昇
- (3) **生鮮食品及びエネルギーを除く総合指数**は101.0
前年同月比は0.2%の上昇 前月比(季節調整値)は0.1%の上昇

図1 総合指数の動き

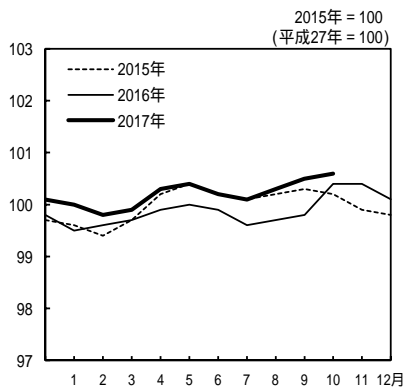


図2 生鮮食品を除く総合指数の動き

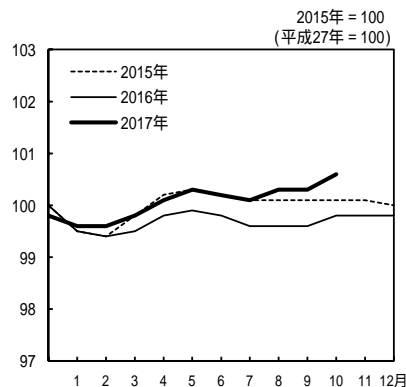


図3 生鮮食品及びエネルギーを除く総合指数の動き

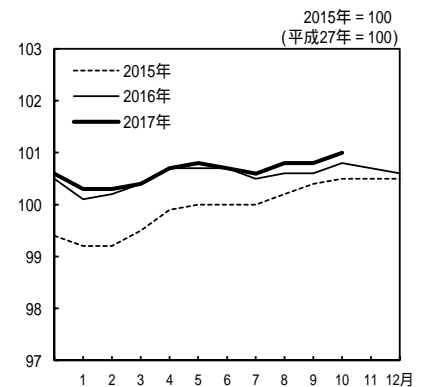


表1 総合,生鮮食品を除く総合,生鮮食品及びエネルギーを除く総合の指数及び前年同月比

2015年 = 100
(平成27年 = 100)

原数値		2016年 (平成28年)			2017年 (平成29年)									
		10月	11月	12月	1月	2月	3月	4月	5月	6月	7月	8月	9月	10月
総合	指数	100.4	100.4	100.1	100.0	99.8	99.9	100.3	100.4	100.2	100.1	100.3	100.5	100.6
	前年同月比 (%)	0.1	0.5	0.3	0.4	0.3	0.2	0.4	0.4	0.4	0.4	0.7	0.7	0.2
生鮮食品を除く総合	指数	99.8	99.8	99.8	99.6	99.6	99.8	100.1	100.3	100.2	100.1	100.3	100.3	100.6
	前年同月比 (%)	-0.4	-0.4	-0.2	0.1	0.2	0.2	0.3	0.4	0.4	0.5	0.7	0.7	0.8
生鮮食品及びエネルギーを除く総合	指数	100.8	100.7	100.6	100.3	100.3	100.4	100.7	100.8	100.7	100.6	100.8	100.8	101.0
	前年同月比 (%)	0.3	0.2	0.1	0.2	0.1	-0.1	0.0	0.0	0.0	0.1	0.2	0.2	0.2

表2 総合,生鮮食品を除く総合,生鮮食品及びエネルギーを除く総合の前月比(季節調整値)

季節調整値		2016年 (平成28年)			2017年 (平成29年)									
		10月	11月	12月	1月	2月	3月	4月	5月	6月	7月	8月	9月	10月
総合	前月比 (%)	0.5	0.3	-0.2	0.1	-0.1	-0.1	0.1	0.0	0.0	0.0	0.2	0.0	0.0
	生鮮食品を除く総合	前月比 (%)	0.1	0.1	0.1	0.3	0.0	0.0	0.0	0.0	0.0	0.1	0.0	0.2
生鮮食品及びエネルギーを除く総合	前月比 (%)	0.1	0.0	0.0	0.0	0.0	-0.1	0.1	0.1	0.0	0.0	0.1	0.0	0.1

2 全 国

前年同月との比較 (10大費目)

表 3 10大費目指数，前年同月比及び寄与度

2015年 = 100
(平成27年 = 100)

原数値	総合				食料			住居	光熱・水道	家具・家事用品	被服及び履物	保健医療	交通・通信	教育	教養娯楽	諸雑費
	生鮮食品を除く総合	生鮮食品及びエネルギーを除く総合	食料・エネルギーを除く*	生食	鮮品	生鮮食品を除く食料										
指数	100.6	100.6	101.0	100.6	102.2	100.7	102.4	99.7	96.4	99.1	104.1	102.8	98.4	102.3	101.9	101.1
前年同月比 (%)	(0.7)	(0.7)	(0.2)	(0.0)	(1.0)	(1.2)	(1.0)	(-0.2)	(6.0)	(-0.2)	(-0.3)	(1.8)	(0.0)	(0.4)	(0.2)	(0.1)
寄与度	0.2	0.8	0.2	0.0	-1.3	-12.1	1.0	-0.1	6.2	-0.3	-0.1	1.6	0.6	0.4	-0.1	0.2
寄与度差		(0.68)	(0.16)	(0.00)	(0.27)	(0.05)	(0.22)	(-0.03)	(0.41)	(-0.01)	(-0.01)	(0.08)	(0.00)	(0.01)	(0.02)	(0.01)
		0.78	0.19	0.01	-0.34	-0.57	0.23	-0.02	0.42	-0.01	-0.01	0.07	0.08	0.01	-0.01	0.01
		0.09	0.03	0.01	-0.61	-0.62	0.02	0.01	0.01	0.00	0.01	-0.01	0.08	0.00	-0.03	0.00

* 食料(酒類を除く)及びエネルギーを除く総合 (以下同じ。)

注) ()は、前月の前年同月比及び寄与度。各寄与度は、総合指数の前年同月比に対するものである。

[総合指数の前年同月比に寄与した主な内訳]

10大費目	中分類，前年同月比(寄与度)	品目，前年同月比(寄与度)
上昇		
食料	生鮮魚介 6.7%(0.09) さんま 14.8%(0.02) など
	酒類 4.2%(0.05) ビール 6.3%(0.02) など
光熱・水道	電気代 7.9%(0.25)	
	ガス代 5.2%(0.08) 都市ガス代 8.3%(0.08) など
	他の光熱 24.5%(0.08) 灯油 24.5%(0.08)
保健医療	保健医療サービス 3.1%(0.07) 診療代 3.5%(0.07) など
交通・通信	自動車等関係費 2.2%(0.18) ガソリン 9.9%(0.18) など
下落		
食料	生鮮野菜 -25.0%(-0.60) レタス -68.6%(-0.15) など
	生鮮果物 -5.4%(-0.05) 梨 -15.3%(-0.02) など
交通・通信	通信 -2.5%(-0.10) 通信料(携帯電話) -5.2%(-0.12) など

前月との比較 (10大費目)

表 4 10大費目の前月比及び寄与度

原数値	総合				食料			住居	光熱・水道	家具・家事用品	被服及び履物	保健医療	交通・通信	教育	教養娯楽	諸雑費
	生鮮食品を除く総合	生鮮食品及びエネルギーを除く総合	食料・エネルギーを除く*	生食	鮮品	生鮮食品を除く食料										
前月比 (%)	0.0	0.3	0.2	0.2	-0.7	-5.0	0.1	0.1	0.1	0.9	0.4	-0.2	0.7	0.0	0.6	0.1
寄与度		0.25	0.19	0.15	-0.19	-0.22	0.03	0.01	0.01	0.03	0.02	-0.01	0.10	0.00	0.06	0.01

注) 各寄与度は、総合指数の前月比に対するものである。

連鎖基準方式による指数 の前年同月比及び前月比(季節調整値)

		2016年 (平成28年)				2017年 (平成29年)								
		10月	11月	12月	1月	2月	3月	4月	5月	6月	7月	8月	9月	10月
総合	前年同月比 (%)	0.1	0.5	0.4	0.4	0.2	0.2	0.4	0.5	0.5	0.6	0.8	0.8	0.2
	前月比 (%) (季節調整値)	0.6	0.3	-0.2	0.0	-0.1	-0.1	0.1	0.0	0.1	0.0	0.1	0.0	0.0
生鮮食品を除く総合	前年同月比 (%)	-0.5	-0.4	-0.3	0.1	0.2	0.2	0.3	0.4	0.4	0.5	0.7	0.7	0.8
	前月比 (%) (季節調整値)	0.0	0.1	0.1	0.3	0.0	-0.1	0.1	0.0	0.0	0.0	0.1	0.1	0.1
生鮮食品及びエネルギーを除く総合	前年同月比 (%)	0.2	0.1	0.1	0.2	0.1	-0.1	0.0	0.0	0.0	0.1	0.1	0.2	0.2
	前月比 (%) (季節調整値)	0.0	0.0	0.0	0.1	-0.1	-0.2	0.1	0.1	0.0	0.0	0.0	0.0	0.1

ラスパイレス連鎖基準方式による消費者物価指数(参考指数)

総合指数の前年同月比の変動に寄与した項目

総合の前年同月比の上昇幅は0.5ポイント縮小（9月 0.7% 10月 0.2%）

- ・生鮮食品により総合の上昇幅が0.62ポイント縮小

生鮮食品を除く総合の前年同月比の上昇幅は0.1ポイント拡大（9月 0.7% 10月 0.8%）

- ・ガソリンなどの上昇幅が拡大し，エネルギーにより総合の上昇幅が0.07ポイント拡大
- ・生鮮食品を除く食料により総合の上昇幅が0.02ポイント拡大
- ・携帯電話機により総合の上昇幅が0.02ポイント拡大
- ・外国バック旅行費により総合の上昇幅が0.03ポイント縮小

表5 エネルギー構成品目の前年同月比及び寄与度

	万百分比 ウエイト	2017年(平成29年)9月		2017年(平成29年)10月			
		前年同月比(%)	寄与度	前月比(%)	前年同月比(%)	寄与度	寄与度差
エネルギー	784	7.6	0.52	0.9	8.6	0.59	0.07
電気代	356	7.9	0.25	0.0	7.9	0.25	0.00
都市ガス代	116	7.6	0.07	0.2	8.3	0.08	0.01
石油製品	312	7.2	0.20	2.2	9.4	0.26	0.06
プロパンガス	65	0.2	0.00	0.1	0.5	0.00	0.00
灯油	41	21.1	0.07	2.1	24.5	0.08	0.01
ガソリン	206	7.1	0.13	2.9	9.9	0.18	0.05

表6 他の主な項目の前年同月比及び寄与度

	万百分比 ウエイト	2017年(平成29年)9月		2017年(平成29年)10月			
		前年同月比(%)	寄与度	前月比(%)	前年同月比(%)	寄与度	寄与度差
生鮮食品を除く食料	2209	1.0	0.22	0.1	1.0	0.23	0.02
家庭用耐久財	111	1.2	0.01	2.4	0.8	0.01	0.00
教養娯楽用耐久財	59	-2.1	-0.01	3.9	-1.1	-0.01	0.01
宿泊料	113	0.7	0.01	3.7	1.0	0.01	0.00
外国バック旅行費	42	3.1	0.01	-5.0	-2.9	-0.01	-0.03
運送料	15	0.0	0.00	8.0	8.0	0.01	0.01
携帯電話機	77	-3.0	-0.02	3.3	0.2	0.00	0.02

図4 電気代指数の動き

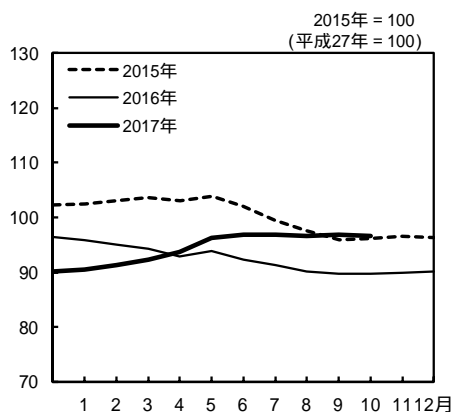


図5 ガソリン指数の動き

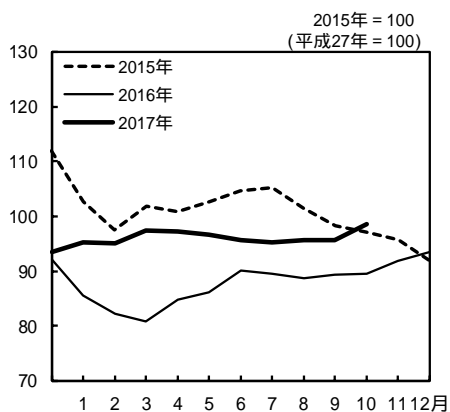
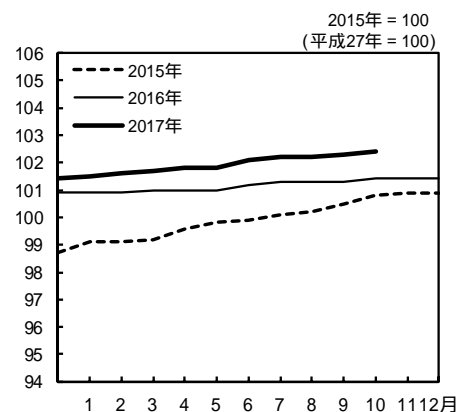


図6 生鮮食品を除く食料指数の動き



年 月	原				数			住 居	光熱・水道	家具・家事用品
	総 合	生鮮食品を除く総合	生鮮食品及びエネルギーを除く総合	食料(酒類を除く)及びエネルギーを除く総合	食 料	生鮮食品	生鮮食品を除く食料			
ウエイト	10000	9586	8802	6713	2623	414	2209	2087	745	348
指数										
平成 24 年平均	96.2	96.6	96.7	97.4	93.6	88.2	94.7	100.4	92.3	97.0
25	96.6	96.9	96.5	97.2	93.4	88.2	94.5	99.9	96.6	94.9
26	99.2	99.5	98.6	99.0	97.0	93.6	97.7	100.0	102.6	98.5
27	100.0	100.0	100.0	100.0	100.0	100.0	100.0	100.0	100.0	100.0
28	99.9	99.7	100.6	100.3	101.7	104.6	101.2	99.9	92.7	99.6
平成 27 年 10 月	100.2	100.1	100.5	100.4	101.1	102.8	100.8	100.1	96.5	100.3
11	99.9	100.1	100.5	100.4	99.8	93.7	100.9	100.0	96.6	100.3
12	99.8	100.0	100.5	100.4	99.9	95.0	100.9	100.0	96.4	100.7
28 年 1 月	99.5	99.5	100.1	99.8	100.9	100.8	100.9	99.9	95.7	100.2
2	99.6	99.4	100.2	99.9	101.4	104.2	100.9	99.9	95.0	99.6
3	99.7	99.5	100.4	100.2	101.3	103.3	101.0	100.0	94.3	99.7
4	99.9	99.8	100.7	100.6	101.2	101.9	101.0	100.0	93.5	100.5
5	100.0	99.9	100.7	100.6	101.2	102.4	101.0	99.9	93.7	100.4
6	99.9	99.8	100.7	100.5	101.1	100.6	101.2	99.9	92.8	99.9
7	99.6	99.6	100.5	100.3	101.0	99.9	101.3	99.9	92.1	99.1
8	99.7	99.6	100.6	100.4	101.1	100.3	101.3	99.8	91.3	98.6
9	99.8	99.6	100.6	100.4	101.8	104.7	101.3	99.8	90.8	98.3
10	100.4	99.8	100.8	100.6	103.5	114.5	101.4	99.8	90.7	99.4
11	100.4	99.8	100.7	100.5	103.4	113.9	101.4	99.8	91.0	99.7
12	100.1	99.8	100.6	100.4	102.5	108.1	101.4	99.8	91.8	99.7
29 年 1 月	100.0	99.6	100.3	99.9	102.7	108.8	101.5	99.8	92.4	100.1
2	99.8	99.6	100.3	99.8	102.2	105.7	101.6	99.7	93.0	100.2
3	99.9	99.8	100.4	99.9	101.9	102.9	101.7	99.8	93.6	98.9
4	100.3	100.1	100.7	100.3	102.1	103.7	101.8	99.8	94.4	99.6
5	100.4	100.3	100.8	100.4	102.0	102.9	101.8	99.7	95.8	99.4
6	100.2	100.2	100.7	100.3	102.0	101.1	102.1	99.7	96.1	99.0
7	100.1	100.1	100.6	100.2	101.7	98.8	102.2	99.7	96.1	98.7
8	100.3	100.3	100.8	100.4	102.0	101.1	102.2	99.7	96.0	98.4
9	100.5	100.3	100.8	100.3	102.9	106.0	102.3	99.7	96.2	98.1
10	100.6	100.6	101.0	100.6	102.2	100.7	102.4	99.7	96.4	99.1
前年(月)比										
平成 24 年平均	0.0	-0.1	-0.4	-0.6	0.1	0.5	0.0	-0.3	3.9	-2.9
25	0.4	0.4	-0.2	-0.2	-0.1	-0.1	-0.1	-0.4	4.6	-2.2
26	2.7	2.6	2.2	1.8	3.8	6.2	3.4	0.0	6.2	3.8
27	0.8	0.5	1.4	1.0	3.1	6.8	2.4	0.0	-2.6	1.5
28	-0.1	-0.3	0.6	0.3	1.7	4.6	1.2	-0.1	-7.3	-0.4
平成 28 年 10 月	0.6	0.2	0.2	0.2	1.6	9.4	0.1	0.0	-0.1	1.0
11	0.0	0.0	-0.1	-0.1	-0.1	-0.5	0.0	0.0	0.3	0.3
12	-0.2	0.0	-0.1	-0.1	-0.9	-5.1	0.0	0.0	0.8	0.0
29 年 1 月	-0.2	-0.2	-0.3	-0.5	0.2	0.7	0.1	0.0	0.7	0.4
2	-0.1	0.0	0.0	-0.1	-0.4	-2.9	0.1	0.0	0.6	0.1
3	0.1	0.2	0.1	0.1	-0.3	-2.6	0.1	0.0	0.7	-1.3
4	0.4	0.4	0.3	0.4	0.2	0.8	0.1	0.0	0.9	0.7
5	0.1	0.2	0.1	0.1	-0.1	-0.8	0.1	0.0	1.4	-0.2
6	-0.1	-0.1	-0.1	-0.1	-0.1	-1.7	0.3	-0.1	0.3	-0.4
7	-0.2	-0.1	-0.1	-0.1	-0.3	-2.3	0.1	0.0	0.0	-0.4
8	0.2	0.1	0.2	0.2	0.3	2.3	-0.1	0.0	-0.1	-0.3
9	0.2	0.0	0.0	0.0	0.9	4.9	0.1	0.0	0.2	-0.2
10	0.0	0.3	0.2	0.2	-0.7	-5.0	0.1	0.1	0.1	0.9
前年同月比										
平成 28 年 10 月	0.1	-0.4	0.3	0.2	2.3	11.4	0.6	-0.2	-6.0	-1.0
11	0.5	-0.4	0.2	0.1	3.6	21.6	0.5	-0.2	-5.8	-0.7
12	0.3	-0.2	0.1	0.0	2.5	13.8	0.5	-0.2	-4.8	-1.0
29 年 1 月	0.4	0.1	0.2	0.1	1.8	8.0	0.6	-0.2	-3.4	-0.1
2	0.3	0.2	0.1	-0.1	0.8	1.4	0.7	-0.2	-2.1	0.6
3	0.2	0.2	-0.1	-0.3	0.5	-0.4	0.7	-0.2	-0.8	-0.8
4	0.4	0.3	0.0	-0.3	0.9	1.8	0.8	-0.2	0.9	-0.9
5	0.4	0.4	0.0	-0.2	0.8	0.4	0.8	-0.2	2.2	-1.1
6	0.4	0.4	0.0	-0.2	0.8	0.5	0.9	-0.2	3.5	-0.8
7	0.4	0.5	0.1	-0.1	0.6	-1.1	0.9	-0.2	4.3	-0.4
8	0.7	0.7	0.2	0.0	0.9	0.8	0.9	-0.2	5.2	-0.2
9	0.7	0.7	0.2	0.0	1.0	1.2	1.0	-0.2	6.0	-0.2
10	0.2	0.8	0.2	0.0	-1.3	-12.1	1.0	-0.1	6.2	-0.3

注) 前年比は各基準年の公表値による。

(全国)

2015年 = 100
(平成27年 = 100)

値						季 節 調 整 値				年 月
被 服 及 履 物	保 健 医 療	交 通 ・ 通 信	教 育	教 養 娯 楽	諸 雑 費	総 合	生 鮮 食 品 を 除 く 総 合	生 鮮 食 品 及 び エ ネ ル ギ ー を 除 く 総 合	食 料 (酒 類 を 除 く) 及 び エ ネ ル ギ ー を 除 く 総 合	
412	430	1476	316	989	574	-	-	-	-	ウエイト 指数
95.4	98.7	98.0	96.1	95.6	94.4	-	-	-	-	2012 年平均
95.8	98.1	99.4	96.6	94.6	95.5	-	-	-	-	2013
97.8	99.1	102.0	98.4	98.1	99.0	-	-	-	-	2014
100.0	100.0	100.0	100.0	100.0	100.0	-	-	-	-	2015
101.8	100.9	98.0	101.6	101.0	100.7	-	-	-	-	2016
103.0	100.2	99.6	100.3	100.9	100.3	100.0	99.9	100.3	100.2	2015 年 10 月
103.7	100.2	99.5	100.3	100.6	100.2	99.9	100.0	100.5	100.3	11
102.8	100.2	99.0	100.3	100.9	100.2	99.9	100.0	100.5	100.4	12
97.7	100.3	98.1	100.4	99.3	100.3	99.8	99.9	100.5	100.3	2016 年 1 月
98.2	100.2	97.6	100.9	99.9	100.2	99.9	99.8	100.5	100.3	2
100.8	100.4	97.5	100.9	100.3	100.3	99.9	99.7	100.5	100.3	3
103.5	100.9	97.9	101.8	100.9	100.9	99.8	99.7	100.5	100.4	4
103.3	101.0	97.9	101.8	101.2	100.9	99.7	99.6	100.6	100.4	5
102.8	101.2	98.4	101.8	101.0	100.9	99.8	99.7	100.6	100.4	6
100.1	101.2	98.5	101.8	100.9	100.8	99.7	99.6	100.5	100.3	7
98.7	101.1	98.6	101.8	102.2	100.8	99.6	99.5	100.5	100.3	8
103.9	101.2	97.8	101.9	101.0	100.9	99.6	99.5	100.5	100.3	9
104.2	101.2	97.9	101.9	102.0	101.0	100.1	99.6	100.6	100.3	10
104.8	101.1	98.0	101.9	101.4	100.7	100.4	99.7	100.6	100.3	11
103.5	101.0	98.4	101.9	101.4	100.5	100.2	99.8	100.7	100.3	12
98.8	100.8	98.4	101.9	100.2	100.7	100.3	100.0	100.7	100.4	2017 年 1 月
99.4	100.7	97.9	101.9	100.3	100.5	100.2	100.0	100.6	100.3	2
101.4	100.8	97.8	101.9	101.0	100.7	100.1	100.0	100.5	100.1	3
103.4	101.1	98.2	102.5	101.5	101.0	100.2	100.0	100.5	100.1	4
103.4	101.3	98.3	102.5	101.8	101.0	100.1	100.1	100.6	100.2	5
103.0	101.2	98.3	102.2	100.9	100.8	100.1	100.0	100.6	100.2	6
100.1	101.3	98.5	102.2	100.9	100.9	100.1	100.1	100.6	100.2	7
99.2	103.0	98.2	102.2	102.6	101.1	100.3	100.2	100.7	100.3	8
103.6	103.0	97.8	102.3	101.3	101.0	100.3	100.2	100.7	100.3	9
104.1	102.8	98.4	102.3	101.9	101.1	100.3	100.4	100.8	100.3	10
0.0	-0.8	0.3	0.3	-1.6	-0.2	-	-	-	-	前年(月)比 2012 年平均
0.3	-0.6	1.4	0.5	-1.0	1.2	-	-	-	-	2013
2.2	1.0	2.6	1.9	3.7	3.7	-	-	-	-	2014
2.2	0.9	-1.9	1.6	1.9	1.0	-	-	-	-	2015
1.8	0.9	-2.0	1.6	1.0	0.7	-	-	-	-	2016
0.2	0.0	0.1	0.0	0.9	0.0	0.5	0.1	0.1	0.0	2016 年 10 月
0.5	-0.1	0.2	0.0	-0.5	-0.3	0.3	0.1	0.0	0.0	11
-1.2	-0.1	0.3	0.0	0.0	-0.1	-0.2	0.1	0.0	0.0	12
-4.5	-0.2	0.0	0.0	-1.2	0.1	0.1	0.3	0.0	0.1	2017 年 1 月
0.6	0.0	-0.5	0.1	0.0	-0.2	-0.1	0.0	0.0	-0.1	2
2.0	0.1	-0.2	0.0	0.7	0.2	-0.1	0.0	-0.1	-0.2	3
2.0	0.2	0.5	0.5	0.5	0.3	0.1	0.0	0.1	0.0	4
0.0	0.2	0.1	0.0	0.3	-0.1	0.0	0.0	0.1	0.1	5
-0.3	-0.1	0.0	-0.3	-0.9	-0.2	0.0	0.0	0.0	0.0	6
-2.8	0.1	0.2	0.0	0.0	0.1	0.0	0.0	0.0	0.0	7
-0.9	1.7	-0.3	0.0	1.7	0.2	0.2	0.1	0.1	0.1	8
4.4	0.0	-0.5	0.1	-1.3	-0.1	0.0	0.0	0.0	0.0	9
0.4	-0.2	0.7	0.0	0.6	0.1	0.0	0.2	0.1	0.1	10
1.2	1.0	-1.7	1.5	1.0	0.7	-	-	-	-	前年同月比 2016 年 10 月
1.0	0.9	-1.5	1.5	0.8	0.4	-	-	-	-	11
0.6	0.8	-0.7	1.5	0.5	0.3	-	-	-	-	12
1.1	0.5	0.3	1.5	0.9	0.4	-	-	-	-	2017 年 1 月
1.3	0.6	0.3	1.0	0.4	0.3	-	-	-	-	2
0.6	0.5	0.2	1.0	0.7	0.4	-	-	-	-	3
-0.1	0.2	0.3	0.7	0.6	0.2	-	-	-	-	4
0.1	0.3	0.3	0.6	0.6	0.1	-	-	-	-	5
0.2	0.0	-0.1	0.4	-0.1	-0.1	-	-	-	-	6
0.0	0.1	0.1	0.4	0.0	0.1	-	-	-	-	7
0.6	1.8	-0.4	0.4	0.4	0.3	-	-	-	-	8
-0.3	1.8	0.0	0.4	0.2	0.1	-	-	-	-	9
-0.1	1.6	0.6	0.4	-0.1	0.2	-	-	-	-	10

中 分 類	ウ エ イ ト	2017年9月 (平成29年9月)		2017年10月 (平成29年10月)				寄与度差
		前年同 月比 (%)	前年同 月比 寄与度	指数	前月比 (%)	前年同 月比 (%)	前年同 月比 寄与度	
総 合	10000	0.7		100.6	0.0	0.2		
生 鮮 食 品 を 除 く 総 合	9586	0.7	0.68	100.6	0.3	0.8	0.78	0.09
持家の帰属家賃を除く総合	8501	0.9	0.77	100.8	0.0	0.3	0.24	-0.53
持家の帰属家賃及び 生鮮食品を除く総合	8087	0.9	0.72	100.8	0.3	1.0	0.81	0.09
生鮮食品及び エネルギーを除く総合	8802	0.2	0.16	101.0	0.2	0.2	0.19	0.03
食料(酒類を除く)及び エネルギーを除く総合	6713	0.0	0.00	100.6	0.2	0.0	0.01	0.01
食 料	2623	1.0	0.27	102.2	-0.7	-1.3	-0.34	-0.61
生 鮮 食 品 ¹⁾	414	1.2	0.05	100.7	-5.0	-12.1	-0.57	-0.62
生 鮮 食 品 を 除 く 食 料	2209	1.0	0.22	102.4	0.1	1.0	0.23	0.02
穀 類	208	1.4	0.03	103.8	0.6	1.2	0.03	0.00
魚 介 類	218	5.6	0.13	108.9	-2.2	5.3	0.12	-0.01
生 鮮 魚 介 類	125	7.1	0.10	111.1	-3.9	6.7	0.09	-0.01
肉 類	240	1.7	0.04	103.3	-0.2	1.8	0.04	0.00
乳 卵 類	118	-0.4	-0.01	99.7	0.0	-0.5	-0.01	0.00
野 菜 ・ 海 藻	289	-1.7	-0.05	97.8	-5.2	-17.1	-0.58	-0.53
生 鮮 野 菜	193	-3.8	-0.08	94.4	-8.1	-25.0	-0.60	-0.53
果 物	104	3.3	0.03	100.1	-0.4	-4.9	-0.05	-0.09
生 鮮 果 物	97	3.6	0.03	99.6	-0.4	-5.4	-0.05	-0.09
油 脂 ・ 調 味 料	114	0.3	0.00	101.8	0.5	1.0	0.01	0.01
菓 子 類	233	0.5	0.01	103.5	0.4	0.7	0.02	0.01
調 理 食 品	313	0.5	0.02	101.8	-0.1	0.5	0.02	0.00
飲 料	147	-0.2	0.00	100.8	0.4	0.3	0.00	0.01
酒 類	119	4.3	0.05	104.0	-0.2	4.2	0.05	0.00
外 食	521	0.2	0.01	101.2	0.0	0.2	0.01	0.00
住 居	2087	-0.2	-0.03	99.7	0.1	-0.1	-0.02	0.01
持家の帰属家賃を除く住居	589	0.0	0.00	100.6	0.2	0.2	0.01	0.01
家 賃	1782	-0.2	-0.04	99.4	0.0	-0.2	-0.04	0.00
持家の帰属家賃を除く家賃	283	-0.2	-0.01	99.4	0.0	-0.2	-0.01	0.00
設 備 修 繕 ・ 維 持	305	0.3	0.01	101.7	0.3	0.5	0.02	0.01
光 熱 ・ 水 道	745	6.0	0.41	96.4	0.1	6.2	0.42	0.01
電 気 代	356	7.9	0.25	96.7	0.0	7.9	0.25	0.00
ガ ス 代	181	4.6	0.07	91.4	0.2	5.2	0.08	0.01
他 の 光 熱	41	21.1	0.07	95.7	2.1	24.5	0.08	0.01
上 下 水 道 料	167	0.7	0.01	101.2	0.0	0.6	0.01	0.00
家 具 ・ 家 事 用 品	348	-0.2	-0.01	99.1	0.9	-0.3	-0.01	0.00
家 庭 用 耐 久 財	111	1.2	0.01	96.0	2.4	0.8	0.01	0.00
室 内 装 備 品	25	-1.8	0.00	93.5	1.3	-1.2	0.00	0.00
寝 具 類	27	-0.6	0.00	102.8	1.4	0.2	0.00	0.00
家 事 雑 貨	72	0.8	0.01	106.1	-0.3	0.6	0.00	0.00
家 事 用 消 耗 品	86	-2.3	-0.02	97.3	0.3	-2.4	-0.02	0.00
家 事 サ ー ビ ス	27	0.1	0.00	100.1	0.0	0.1	0.00	0.00

注) 原数値を掲載

1) 生鮮魚介, 生鮮野菜及び生鮮果物

(全 国)

2015年 = 100
(平成27年 = 100)

中 分 類	ウ エ イ ト	2017年9月 (平成29年9月)		2017年10月 (平成29年10月)				寄与度差
		前年同 月比 (%)	前年同 月比 寄与度	指数	前月比 (%)	前年同 月比 (%)	前年同 月比 寄与度	
被 服 及 び 履 物	412	-0.3	-0.01	104.1	0.4	-0.1	-0.01	0.01
衣 料	174	-0.7	-0.01	103.7	0.6	-0.5	-0.01	0.00
和 服	6	0.7	0.00	100.4	-0.1	0.4	0.00	0.00
洋 服	167	-0.7	-0.01	103.8	0.7	-0.6	-0.01	0.00
シャツ・セーター・下着類	123	-0.2	0.00	104.6	-0.1	0.1	0.00	0.00
シャツ・セーター類	87	-0.8	-0.01	104.9	-0.2	-0.2	0.00	0.01
下 着 類	36	1.0	0.00	103.6	0.0	1.0	0.00	0.00
履 物 類	58	0.4	0.00	105.4	0.0	0.3	0.00	0.00
他 の 被 服	34	-0.6	0.00	103.5	2.7	-0.2	0.00	0.00
被 服 関 連 サ ー ビ ス	24	0.7	0.00	101.6	-0.1	0.6	0.00	0.00
保 健 医 療	430	1.8	0.08	102.8	-0.2	1.6	0.07	-0.01
医 薬 品 ・ 健 康 保 持 用 摂 取 品	121	0.3	0.00	99.9	-0.6	-0.2	0.00	-0.01
保 健 医 療 用 品 ・ 器 具	72	0.2	0.00	101.3	-0.3	-0.2	0.00	0.00
保 健 医 療 サ ー ビ ス	237	3.1	0.07	104.8	0.1	3.1	0.07	0.00
交 通 ・ 通 信	1476	0.0	0.00	98.4	0.7	0.6	0.08	0.08
交 通	224	0.0	0.00	99.8	0.3	0.1	0.00	0.00
自 動 車 等 関 係 費	836	1.7	0.14	99.6	0.7	2.2	0.18	0.04
通 信	416	-3.5	-0.14	95.3	0.9	-2.5	-0.10	0.04
教 育	316	0.4	0.01	102.3	0.0	0.4	0.01	0.00
授 業 料 等	216	0.2	0.00	102.4	0.0	0.2	0.00	0.00
教 科 書 ・ 学 習 参 考 教 材	8	0.7	0.00	101.0	0.0	0.7	0.00	0.00
補 習 教 育	93	0.9	0.01	102.1	0.0	0.9	0.01	0.00
教 養 娛 楽	989	0.2	0.02	101.9	0.6	-0.1	-0.01	-0.03
教 養 娛 楽 用 耐 久 財	59	-2.1	-0.01	98.9	3.9	-1.1	-0.01	0.01
教 養 娛 楽 用 品	210	-0.4	-0.01	99.8	-0.5	-1.3	-0.03	-0.02
書 籍 ・ 他 の 印 刷 物	128	0.3	0.00	100.8	0.0	0.4	0.00	0.00
教 養 娛 楽 サ ー ビ ス	592	0.7	0.04	103.1	0.7	0.3	0.02	-0.02
諸 雑 費	574	0.1	0.01	101.1	0.1	0.2	0.01	0.00
理 美 容 サ ー ビ ス	118	0.3	0.00	100.6	0.0	0.3	0.00	0.00
理 美 容 用 品	145	-0.9	-0.01	99.5	0.0	-0.9	-0.01	0.00
身 の 回 り 用 品	66	0.0	0.00	101.9	0.2	0.1	0.00	0.00
た の ば こ	44	0.7	0.00	102.8	0.4	1.1	0.00	0.00
他 の 諸 雑 費	201	0.6	0.01	102.0	0.1	0.7	0.01	0.00
<< 別掲 >>								
工 ネ ル ギ - ²⁾	784	7.6	0.52	95.9	0.9	8.6	0.59	0.07
教 育 関 係 費	400	0.4	0.02	102.4	0.0	0.5	0.02	0.00
教 養 娛 楽 関 係 費	1085	0.2	0.02	101.5	0.6	-0.1	-0.02	-0.03
情 報 通 信 関 係 費	476	-2.5	-0.12	96.4	0.0	-2.5	-0.12	0.00

2) 電気代, 都市ガス代, プロパンガス, 灯油及びガソリン

8 全 国

第 3 - 1 表

総合・前年同月比の推移

(全 国)

(%)

		1月	2月	3月	4月	5月	6月	7月	8月	9月	10月	11月	12月	年	年度
昭和46年	1971	6.5	6.0	5.3	5.8	6.4	6.9	6.9	7.0	8.0	6.5	5.5	4.8	6.3	5.9
	47	1972	4.1	4.5	5.3	5.0	5.2	4.8	5.0	5.9	3.9	4.4	5.1	4.9	5.7
	48	1973	6.7	7.0	8.7	9.4	10.8	11.0	11.7	11.9	14.2	13.9	15.2	11.7	15.6
	49	1974	21.9	24.9	22.8	23.7	22.0	22.3	23.8	23.9	22.5	24.8	24.5	23.2	20.9
	50	1975	16.8	13.6	13.9	13.4	14.0	13.4	11.4	10.2	10.4	9.7	8.3	11.7	10.4
	51	1976	8.7	9.3	8.7	9.4	9.2	9.6	9.9	9.4	9.8	8.7	9.2	9.4	9.5
	52	1977	9.4	9.3	9.5	8.8	9.4	8.6	7.7	8.6	7.7	7.6	6.5	8.1	6.9
	53	1978	4.5	4.5	4.8	4.2	3.9	3.9	4.6	4.6	4.1	3.7	3.8	4.2	3.8
	54	1979	3.6	2.8	2.7	2.9	3.2	3.8	4.3	3.1	3.2	4.2	5.0	3.7	4.8
	55	1980	6.4	7.7	7.7	8.1	8.0	8.2	7.5	8.4	8.7	7.5	8.0	7.7	7.6
	56	1981	7.2	6.3	6.1	5.0	5.0	4.8	4.4	4.2	4.0	4.2	3.8	4.9	4.0
	57	1982	3.3	3.2	3.0	3.0	2.5	2.3	1.9	3.2	3.2	3.1	2.3	2.8	2.6
	58	1983	2.1	2.0	2.3	2.1	2.7	2.0	2.3	1.3	0.9	1.5	1.9	1.9	1.9
	59	1984	1.9	2.9	2.5	2.3	2.0	1.9	2.5	1.9	2.3	2.2	2.2	2.3	2.2
	60	1985	2.9	1.5	1.8	2.0	1.8	2.5	2.4	2.3	1.7	2.3	1.9	2.0	1.9
	61	1986	1.5	1.8	1.3	1.0	1.1	0.6	0.1	0.1	0.5	-0.3	0.0	0.6	0.0
	62	1987	-1.1	-1.0	-0.5	0.1	0.0	0.3	0.1	0.4	0.8	0.7	0.7	0.1	0.5
	63	1988	0.9	0.7	0.7	0.3	0.2	0.2	0.5	0.7	0.6	1.1	1.2	0.7	0.8
平成元年	1989	1.1	1.0	1.1	2.4	2.9	3.0	3.0	2.6	2.6	2.9	2.3	2.6	2.3	2.9
	2	1990	3.0	3.6	3.5	2.5	2.7	2.2	2.3	2.9	3.0	3.5	4.2	3.1	3.3
	3	1991	4.0	3.6	3.6	3.4	3.4	3.4	3.5	3.3	2.7	2.7	3.1	3.3	2.8
	4	1992	1.8	2.0	2.0	2.4	2.0	2.3	1.7	1.7	2.0	1.1	0.7	1.6	1.6
	5	1993	1.3	1.4	1.2	0.9	0.9	0.9	1.9	1.9	1.5	1.3	0.9	1.3	1.2
	6	1994	1.2	1.1	1.3	0.8	0.8	0.6	-0.2	0.0	0.2	0.7	1.0	0.7	0.4
	7	1995	0.6	0.2	-0.4	-0.2	0.0	0.3	0.1	-0.2	0.2	-0.6	-0.7	-0.1	-0.1
	8	1996	-0.5	-0.4	-0.1	0.2	0.2	0.0	0.4	0.2	0.0	0.5	0.5	0.1	0.4
	9	1997	0.6	0.6	0.5	1.9	1.9	2.2	1.9	2.1	2.4	2.5	2.1	1.8	2.0
	10	1998	1.8	1.9	2.2	0.4	0.5	0.1	-0.1	-0.3	-0.2	0.2	0.8	0.6	0.2
	11	1999	0.2	-0.1	-0.4	-0.1	-0.4	-0.3	-0.1	0.3	-0.2	-0.7	-1.2	-0.3	-0.5
	12	2000	-0.9	-0.6	-0.5	-0.8	-0.7	-0.7	-0.5	-0.8	-0.8	-0.9	-0.5	-0.7	-0.5
	13	2001	-0.3	-0.3	-0.7	-0.7	-0.7	-0.8	-0.8	-0.7	-0.8	-0.8	-1.0	-0.7	-1.0
	14	2002	-1.4	-1.6	-1.2	-1.1	-0.9	-0.7	-0.8	-0.9	-0.7	-0.9	-0.4	-0.9	-0.6
	15	2003	-0.4	-0.2	-0.1	-0.1	-0.2	-0.4	-0.2	-0.3	-0.2	0.0	-0.5	-0.3	-0.2
	16	2004	-0.3	0.0	-0.1	-0.4	-0.5	0.0	-0.1	-0.2	0.0	0.5	0.8	0.0	-0.1
	17	2005	-0.1	-0.3	-0.2	0.0	0.2	-0.5	-0.3	-0.3	-0.3	-0.7	-0.8	-0.3	-0.1
	18	2006	-0.1	-0.1	-0.2	-0.1	0.1	0.5	0.3	0.9	0.6	0.4	0.3	0.3	0.2
	19	2007	0.0	-0.2	-0.1	0.0	0.0	-0.2	0.0	-0.2	-0.2	0.3	0.6	0.0	0.4
	20	2008	0.7	1.0	1.2	0.8	1.3	2.0	2.3	2.1	2.1	1.7	1.0	1.4	1.1
	21	2009	0.0	-0.1	-0.3	-0.1	-1.1	-1.8	-2.2	-2.2	-2.2	-2.5	-1.9	-1.4	-1.7
	22	2010	-1.3	-1.1	-1.1	-1.2	-0.9	-0.7	-0.9	-0.9	-0.6	0.2	0.1	-0.7	-0.4
	23	2011	-0.6	-0.5	-0.5	-0.4	-0.4	-0.4	0.2	0.2	0.0	-0.2	-0.5	-0.3	-0.1
	24	2012	0.1	0.3	0.5	0.4	0.2	-0.2	-0.4	-0.4	-0.3	-0.4	-0.2	0.0	-0.3
	25	2013	-0.3	-0.7	-0.9	-0.7	-0.3	0.2	0.7	0.9	1.1	1.1	1.5	0.4	0.9
	26	2014	1.4	1.5	1.6	3.4	3.7	3.6	3.4	3.3	3.2	2.9	2.4	2.7	2.9
	27	2015	2.4	2.2	2.3	0.6	0.5	0.4	0.2	0.2	0.0	0.3	0.3	0.8	0.2
	28	2016	-0.1	0.2	0.0	-0.3	-0.5	-0.4	-0.4	-0.5	-0.5	0.1	0.5	-0.1	-0.1
	29	2017	0.4	0.3	0.2	0.4	0.4	0.4	0.4	0.7	0.7	0.2			

注) 原数値を掲載。前年同月比, 前年比及び前年度比は各基準年の公表値による。

第3 - 2表 生鮮食品を除く総合・前年同月比の推移 (全国)

		(%)												年	年度	
		1月	2月	3月	4月	5月	6月	7月	8月	9月	10月	11月	12月			
昭和46年	1971	6.1	6.1	6.3	6.6	7.3	7.6	7.3	7.1	7.0	6.3	6.0	5.5	6.6	6.5	
	47	1972	5.2	5.8	5.7	5.4	4.9	4.9	5.1	5.2	4.8	5.5	5.7	6.0	5.3	5.8
	48	1973	6.5	7.2	8.5	9.3	10.4	10.9	11.4	11.8	13.4	13.5	14.9	17.6	11.4	14.9
	49	1974	21.0	22.8	21.7	22.0	22.2	22.3	23.1	23.0	22.2	24.7	24.2	21.1	22.5	20.9
	50	1975	17.8	14.9	14.7	14.7	13.3	12.7	11.7	10.8	11.3	8.4	7.5	7.4	11.9	10.1
	51	1976	8.1	8.5	8.4	8.5	8.7	8.8	8.9	9.2	9.0	9.3	10.6	9.0	9.1	
	52	1977	9.4	8.9	8.8	8.6	8.9	8.6	8.3	8.1	7.6	7.6	7.0	8.1	7.3	
	53	1978	5.4	5.6	5.7	5.0	4.7	4.3	4.3	4.2	3.8	3.4	3.3	4.4	3.8	
	54	1979	3.3	2.9	2.9	3.0	3.1	3.6	3.6	3.7	4.1	4.3	4.5	3.7	4.4	
	55	1980	5.3	5.8	6.2	7.6	8.4	8.5	8.4	8.2	8.0	8.2	8.3	7.5	7.8	
	56	1981	7.4	6.8	6.3	4.5	4.5	4.3	3.8	4.2	4.2	4.0	4.0	4.8	4.0	
	57	1982	3.6	3.6	3.5	3.5	3.1	2.9	3.0	2.9	2.7	2.8	2.6	3.1	2.7	
	58	1983	2.4	2.3	2.3	2.1	1.9	1.8	1.8	1.3	1.6	1.6	1.7	1.9	1.7	
	59	1984	1.7	2.0	2.0	2.0	2.4	2.1	2.2	2.3	2.2	2.3	2.2	2.1	2.3	
	60	1985	2.4	2.3	2.3	2.4	1.8	2.0	2.1	2.5	1.8	1.3	1.4	2.0	1.8	
	61	1986	1.4	1.6	1.4	1.2	1.3	0.8	0.6	0.5	0.5	0.4	0.2	0.8	0.4	
	62	1987	-0.3	-0.1	0.0	0.1	-0.2	0.3	0.5	0.6	0.5	0.5	0.6	0.3	0.4	
	63	1988	0.7	0.5	0.4	0.3	0.4	0.3	0.2	0.3	0.4	0.5	0.6	0.4	0.6	
平成元年	1989	0.8	0.9	1.1	2.5	2.8	2.9	3.0	2.9	2.9	2.9	2.9	2.9	2.4	2.8	
	2	1990	3.0	3.0	3.1	2.1	2.1	2.0	2.0	2.3	2.5	2.9	3.2	3.3	2.7	2.8
	3	1991	3.2	3.2	3.1	3.0	3.0	3.1	3.1	3.0	2.8	2.5	2.3	2.9	2.6	
	4	1992	2.1	2.3	2.3	2.5	2.5	2.5	2.2	2.2	2.2	2.1	2.1	2.2	2.1	
	5	1993	1.7	1.7	1.6	1.4	1.2	1.2	1.2	1.1	1.1	0.9	0.8	1.3	1.1	
	6	1994	0.9	0.9	0.9	0.9	1.0	0.8	0.8	0.8	0.6	0.5	0.5	0.8	0.6	
	7	1995	0.3	0.2	0.1	-0.1	-0.2	-0.2	-0.2	-0.3	0.2	0.1	0.1	0.0	0.0	
	8	1996	-0.2	0.0	0.0	0.1	0.1	0.2	0.3	0.2	0.2	0.4	0.3	0.2	0.3	
	9	1997	0.5	0.4	0.5	2.0	2.1	2.0	2.0	2.1	2.4	2.4	2.2	1.7	2.1	
	10	1998	2.0	1.8	1.8	0.2	0.0	0.0	-0.1	-0.1	-0.5	-0.4	-0.3	0.3	-0.2	
	11	1999	-0.1	-0.1	-0.1	-0.1	0.0	0.0	0.0	0.0	-0.1	-0.2	-0.1	0.0	-0.1	
	12	2000	-0.3	-0.1	-0.3	-0.4	-0.2	-0.3	-0.3	-0.3	-0.5	-0.6	-0.6	-0.4	-0.4	
	13	2001	-0.8	-0.8	-0.9	-0.8	-1.0	-0.9	-0.9	-0.9	-0.8	-0.7	-0.8	-0.8	-0.8	
	14	2002	-0.8	-0.8	-0.7	-0.9	-0.8	-0.8	-0.8	-0.9	-0.9	-0.8	-0.7	-0.9	-0.8	
	15	2003	-0.8	-0.7	-0.6	-0.4	-0.4	-0.4	-0.2	-0.1	-0.1	0.1	-0.1	-0.3	-0.2	
	16	2004	-0.1	0.0	-0.1	-0.2	-0.3	-0.1	-0.2	-0.2	0.0	-0.1	-0.2	-0.1	-0.2	
	17	2005	-0.3	-0.4	-0.3	-0.2	0.0	-0.2	-0.2	-0.1	-0.1	0.0	0.1	-0.1	0.1	
	18	2006	-0.1	0.0	0.1	-0.1	0.0	0.2	0.2	0.3	0.2	0.1	0.2	0.1	0.1	
	19	2007	0.0	-0.1	-0.3	-0.1	-0.1	-0.1	-0.1	-0.1	-0.1	0.1	0.4	0.0	0.3	
	20	2008	0.8	1.0	1.2	0.9	1.5	1.9	2.4	2.4	2.3	1.9	1.0	1.5	1.2	
	21	2009	0.0	0.0	-0.1	-0.1	-1.1	-1.7	-2.2	-2.4	-2.3	-2.2	-1.7	-1.3	-1.6	
	22	2010	-1.3	-1.2	-1.2	-1.5	-1.2	-1.0	-1.1	-1.0	-1.1	-0.6	-0.5	-1.0	-0.8	
	23	2011	-0.8	-0.8	-0.7	-0.2	-0.1	-0.2	0.1	0.2	0.2	-0.1	-0.2	-0.3	0.0	
	24	2012	-0.1	0.1	0.2	0.2	-0.1	-0.2	-0.3	-0.3	-0.1	0.0	-0.1	-0.1	-0.2	
	25	2013	-0.2	-0.3	-0.5	-0.4	0.0	0.4	0.7	0.8	0.7	0.9	1.2	0.4	0.8	
	26	2014	1.3	1.3	1.3	3.2	3.4	3.3	3.3	3.1	3.0	2.9	2.7	2.6	2.8	
	27	2015	2.2	2.0	2.2	0.3	0.1	0.1	0.0	-0.1	-0.1	-0.1	0.1	0.5	0.0	
	28	2016	-0.1	0.0	-0.3	-0.4	-0.4	-0.4	-0.5	-0.5	-0.5	-0.4	-0.4	-0.3	-0.2	
	29	2017	0.1	0.2	0.2	0.3	0.4	0.4	0.5	0.7	0.7	0.8				

注) 原数値を掲載。前年同月比、前年比及び前年度比は各基準年の公表値による。

第3 - 3表 生鮮食品及びエネルギーを除く総合・前年同月比の推移（全国）

		(%)												年	年度	
		1月	2月	3月	4月	5月	6月	7月	8月	9月	10月	11月	12月			
昭和46年	1971	6.5	6.2	6.2	6.8	7.3	7.6	7.5	7.1	7.1	6.4	6.0	5.7	6.7	6.5	
	47	1972	5.3	5.7	6.0	5.5	5.3	5.1	5.2	5.5	5.1	5.9	6.1	6.3	5.6	6.1
	48	1973	6.9	7.5	8.8	9.5	10.4	11.1	11.8	12.2	13.7	13.7	15.0	17.4	11.5	15.1
	49	1974	20.6	22.9	21.8	21.9	22.2	21.5	22.2	22.0	21.2	23.9	23.1	20.6	22.0	20.1
	50	1975	17.1	14.1	13.8	14.1	13.0	13.0	11.9	11.3	11.5	8.8	8.2	7.9	11.9	10.5
	51	1976	8.5	8.8	8.7	8.8	9.0	9.4	9.2	9.1	8.9	8.8	9.1	10.3	9.1	9.1
	52	1977	9.1	8.7	8.6	8.4	8.7	8.2	8.3	8.3	7.9	7.9	7.3	6.1	8.1	7.4
	53	1978	5.8	6.0	6.0	5.3	5.1	4.9	4.8	4.6	4.3	4.2	4.1	4.2	4.9	4.4
	54	1979	4.1	3.6	3.5	3.3	3.3	3.4	3.3	3.2	3.4	3.3	3.6	3.6	3.5	3.5
	55	1980	3.8	4.1	4.6	5.4	6.2	6.5	6.7	6.9	6.6	6.9	6.9	6.7	5.9	6.5
	56	1981	6.3	6.1	5.6	5.2	4.7	4.5	4.2	4.1	4.2	4.0	3.9	3.9	4.7	4.0
	57	1982	3.5	3.4	3.3	3.2	3.1	2.9	2.8	2.9	2.8	2.8	2.6	2.5	3.0	2.7
	58	1983	2.4	2.4	2.4	2.4	2.3	2.2	2.3	2.0	2.0	2.0	2.4	2.3	2.3	2.3
	59	1984	2.5	2.7	2.5	2.3	2.7	2.4	2.4	2.6	2.4	2.7	2.4	2.4	2.4	2.4
	60	1985	2.7	2.2	2.5	2.5	2.1	2.4	2.3	2.0	2.4	2.3	2.4	2.4	2.4	2.2
	61	1986	1.7	1.9	1.7	1.6	1.7	1.7	1.6	1.5	1.5	1.5	1.4	1.4	1.6	1.5
	62	1987	1.1	1.1	1.2	1.1	0.7	0.8	0.9	1.0	0.8	0.7	0.7	0.7	0.9	0.8
	63	1988	0.8	0.7	0.6	0.7	0.8	0.7	0.5	0.6	0.7	0.9	1.0	1.0	0.7	0.8
平成元年	1989	1.0	1.1	1.3	2.7	3.0	3.0	3.1	3.0	3.2	3.1	3.1	3.1	2.6	3.1	
	2	1990	3.2	3.1	3.2	2.1	2.1	2.0	2.1	2.4	2.4	2.6	2.8	2.9	2.5	2.5
	3	1991	2.9	2.9	3.0	2.9	3.0	3.1	3.1	3.0	2.8	2.8	2.7	2.8	2.9	2.9
	4	1992	2.4	2.7	2.6	2.8	2.7	2.7	2.4	2.4	2.4	2.3	2.3	2.1	2.5	2.2
	5	1993	1.9	1.8	1.7	1.4	1.3	1.3	1.3	1.3	1.2	1.2	1.1	0.9	1.3	1.2
	6	1994	1.1	1.0	1.1	1.1	1.2	1.0	0.9	0.9	0.7	0.7	0.6	0.6	0.9	0.7
	7	1995	0.4	0.3	0.2	0.1	-0.1	-0.1	-0.1	-0.2	0.3	0.2	0.3	0.3	0.2	0.1
	8	1996	0.1	0.3	0.3	0.3	0.3	0.4	0.5	0.4	0.4	0.3	0.5	0.4	0.4	0.3
	9	1997	0.4	0.3	0.4	1.9	2.0	1.9	1.9	2.0	2.3	2.4	2.2	2.2	1.6	2.1
	10	1998	2.1	2.0	2.1	0.6	0.4	0.4	0.3	0.3	-0.1	-0.1	0.1	0.0	0.7	0.2
	11	1999	0.2	0.1	0.1	0.0	0.1	0.1	0.1	0.1	0.1	-0.1	-0.3	-0.1	0.0	-0.1
	12	2000	-0.4	-0.2	-0.5	-0.6	-0.4	-0.6	-0.6	-0.6	-0.8	-0.8	-0.7	-0.8	-0.6	-0.7
	13	2001	-1.0	-1.0	-1.1	-0.9	-1.1	-1.0	-0.9	-0.9	-0.8	-0.8	-0.8	-0.9	-0.9	-0.8
	14	2002	-0.8	-0.8	-0.6	-0.8	-0.7	-0.7	-0.7	-0.8	-0.7	-0.7	-0.6	-0.5	-0.7	-0.7
	15	2003	-0.7	-0.6	-0.6	-0.5	-0.4	-0.4	-0.2	-0.1	-0.2	0.0	-0.2	-0.1	-0.4	-0.2
	16	2004	-0.1	0.0	-0.1	-0.1	-0.3	-0.2	-0.4	-0.4	-0.3	-0.4	-0.5	-0.5	-0.2	-0.4
	17	2005	-0.6	-0.7	-0.6	-0.6	-0.4	-0.5	-0.4	-0.4	-0.3	-0.3	-0.2	-0.2	-0.5	-0.3
	18	2006	-0.6	-0.6	-0.6	-0.6	-0.6	-0.4	-0.3	-0.3	-0.3	-0.3	-0.1	-0.2	-0.4	-0.2
	19	2007	-0.1	-0.1	-0.1	-0.1	-0.1	-0.2	-0.2	-0.1	-0.2	-0.1	0.0	0.1	-0.1	0.0
	20	2008	0.2	0.3	0.4	0.5	0.7	0.9	1.0	1.1	1.2	1.2	1.1	0.9	0.8	0.8
	21	2009	0.7	0.6	0.5	0.2	-0.1	-0.4	-0.6	-0.8	-0.9	-1.1	-1.1	-1.2	-0.4	-0.8
	22	2010	-1.3	-1.2	-1.3	-1.6	-1.7	-1.5	-1.5	-1.5	-1.5	-0.9	-0.9	-0.8	-1.3	-1.1
	23	2011	-1.3	-1.2	-1.3	-0.8	-0.6	-0.7	-0.4	-0.4	-0.4	-0.7	-0.8	-0.7	-0.8	-0.6
	24	2012	-0.6	-0.3	-0.3	-0.3	-0.5	-0.4	-0.4	-0.4	-0.5	-0.5	-0.4	-0.5	-0.4	-0.5
	25	2013	-0.6	-0.8	-0.7	-0.6	-0.3	-0.2	-0.1	0.0	0.0	0.3	0.5	0.7	-0.2	0.2
	26	2014	0.7	0.8	0.8	2.7	2.7	2.7	2.8	2.7	2.7	2.7	2.5	2.5	2.2	2.6
	27	2015	2.5	2.5	2.5	0.7	0.7	0.8	0.9	1.0	1.2	1.1	1.3	1.2	1.4	1.0
	28	2016	0.9	1.0	0.9	0.8	0.7	0.7	0.5	0.4	0.2	0.3	0.2	0.1	0.6	0.3
	29	2017	0.2	0.1	-0.1	0.0	0.0	0.0	0.1	0.2	0.2	0.2				

注) 原数値を掲載。前年同月比, 前年比及び前年度比は各基準年の公表値による。

第3 - 4表 食料（酒類を除く）及びエネルギーを除く総合・前年同月比の推移（全国）

		（%）												年	年度	
		1月	2月	3月	4月	5月	6月	7月	8月	9月	10月	11月	12月			
昭和46年	1971	6.5	6.1	6.1	7.0	7.3	7.7	7.6	6.9	6.7	6.2	5.9	5.7	6.7	6.6	
	47	1972	5.4	6.0	6.0	5.3	5.2	5.1	5.5	5.9	5.6	6.0	6.1	6.2	5.6	6.0
	48	1973	6.9	6.6	7.9	8.7	9.8	10.7	11.2	11.7	13.1	13.1	14.1	16.1	10.9	13.9
	49	1974	17.9	20.6	19.9	19.7	19.9	19.1	20.0	19.4	18.5	20.3	19.6	17.3	19.4	17.6
	50	1975	15.2	12.3	11.6	12.7	11.9	11.7	10.4	10.1	9.7	8.1	7.9	8.0	10.7	9.9
	1976	8.7	9.1	9.4	9.2	9.3	10.0	9.8	9.8	9.9	9.9	10.6	12.1	9.8	10.1	
	52	1977	10.3	9.9	9.7	9.6	10.0	9.0	9.0	9.1	8.6	8.5	7.6	5.8	8.9	7.9
	53	1978	5.7	6.1	6.4	5.3	5.2	5.1	5.3	5.1	5.2	5.2	5.2	5.5	5.4	5.1
	54	1979	5.2	4.6	4.6	4.2	4.2	4.4	4.2	4.0	4.2	4.3	4.4	4.3	4.4	4.4
	55	1980	4.7	4.9	5.0	5.8	6.7	7.3	7.3	7.5	7.2	7.1	7.1	6.9	6.5	6.8
	1981	6.0	5.9	5.6	5.2	4.8	4.5	4.0	4.0	4.2	4.0	3.9	3.9	4.6	4.1	
	57	1982	3.6	3.5	3.5	3.4	3.0	2.9	2.9	3.1	3.0	3.0	2.8	2.8	3.2	2.8
	58	1983	2.6	2.6	2.5	2.5	2.6	2.4	2.5	2.1	2.2	2.3	2.6	2.5	2.5	2.4
	59	1984	2.5	2.7	2.5	2.4	2.9	2.6	2.6	2.7	2.4	2.9	2.8	2.8	2.6	2.8
	60	1985	3.2	2.7	3.0	2.8	2.5	2.8	2.6	2.4	2.9	2.6	2.7	2.7	2.7	2.5
	1986	1.8	2.1	1.9	2.0	2.0	2.0	1.9	1.8	1.9	1.8	1.8	1.7	1.9	1.8	
	62	1987	1.7	1.7	1.8	1.8	1.4	1.4	1.6	1.7	1.4	1.3	1.4	1.3	1.5	1.4
	63	1988	1.3	1.1	1.1	1.1	1.2	1.0	0.8	0.9	1.0	1.2	1.2	1.3	1.1	1.2
	平成元年	1989	1.4	1.5	1.5	2.4	2.8	2.8	2.8	2.8	3.0	2.9	2.8	2.8	2.5	2.8
		2	1990	2.9	2.8	2.9	2.3	2.5	2.4	2.4	2.5	2.5	2.4	2.8	2.7	2.6
	1991	2.5	2.5	2.6	2.4	2.6	2.6	2.7	2.5	2.6	2.7	2.7	2.6	2.6	2.6	
	4	1992	2.3	2.6	2.7	2.9	2.7	2.9	2.5	2.7	2.4	2.4	2.3	2.3	2.5	2.4
	5	1993	1.9	1.8	1.5	1.5	1.4	1.2	1.5	1.4	1.4	1.3	1.1	0.9	1.4	1.2
	6	1994	1.0	0.9	0.9	0.8	0.9	0.9	0.7	0.7	0.8	0.7	0.8	0.9	0.8	0.7
	7	1995	0.8	0.8	0.8	0.6	0.6	0.6	0.5	0.6	0.8	0.6	0.6	0.6	0.7	0.6
	1996	0.6	0.4	0.5	0.5	0.6	0.6	0.5	0.5	0.3	0.6	0.5	0.3	0.5	0.5	
	9	1997	0.4	0.5	0.5	1.6	1.6	1.6	1.7	1.6	2.3	2.3	2.3	2.4	1.6	2.0
	10	1998	2.0	2.1	2.1	0.8	0.7	0.6	0.5	0.7	-0.1	-0.2	-0.2	-0.1	0.7	0.2
	11	1999	0.0	-0.2	-0.2	0.0	-0.1	0.0	-0.1	-0.1	-0.2	-0.1	-0.2	-0.3	-0.1	-0.2
	12	2000	-0.4	-0.2	-0.3	-0.6	-0.2	-0.5	-0.3	-0.5	-0.5	-0.6	-0.5	-0.5	-0.4	-0.5
	13	2001	-0.9	-1.0	-1.1	-0.9	-1.1	-0.9	-0.9	-0.9	-0.8	-0.7	-0.9	-0.8	-0.9	-0.8
	14	2002	-0.8	-0.8	-0.7	-0.8	-0.9	-0.8	-0.9	-0.8	-0.8	-0.8	-0.7	-0.6	-0.8	-0.7
	15	2003	-0.7	-0.6	-0.5	-0.4	-0.3	-0.3	0.0	-0.1	-0.1	-0.1	-0.2	-0.3	-0.3	-0.3
	16	2004	-0.4	-0.4	-0.4	-0.6	-0.6	-0.7	-0.8	-0.7	-0.7	-0.5	-0.7	-0.7	-0.6	-0.6
	17	2005	-0.6	-0.6	-0.6	-0.5	-0.4	-0.4	-0.4	-0.5	-0.3	-0.4	-0.1	0.0	-0.4	-0.3
	18	2006	-0.7	-0.5	-0.5	-0.6	-0.5	-0.4	-0.3	-0.4	-0.5	-0.4	-0.2	-0.3	-0.4	-0.4
	19	2007	-0.2	-0.3	-0.4	-0.2	-0.3	-0.4	-0.5	-0.2	-0.3	-0.3	-0.1	-0.1	-0.3	-0.2
	20	2008	-0.1	-0.1	0.1	-0.1	-0.1	0.1	0.2	0.0	0.2	0.2	0.0	0.0	0.0	0.0
	21	2009	-0.2	-0.1	-0.3	-0.4	-0.5	-0.7	-0.9	-0.9	-1.0	-1.1	-1.0	-1.2	-0.7	-1.0
	22	2010	-1.2	-1.1	-1.1	-1.6	-1.6	-1.5	-1.5	-1.5	-1.5	-0.8	-0.9	-0.7	-1.2	-1.1
	23	2011	-1.3	-1.3	-1.4	-1.1	-0.8	-0.8	-0.5	-0.5	-0.4	-1.0	-1.1	-1.1	-1.0	-0.8
	24	2012	-0.9	-0.6	-0.5	-0.3	-0.6	-0.6	-0.6	-0.5	-0.6	-0.5	-0.5	-0.6	-0.6	-0.6
	25	2013	-0.7	-0.9	-0.8	-0.6	-0.4	-0.2	-0.1	-0.1	0.0	0.3	0.6	0.7	-0.2	0.2
	26	2014	0.7	0.8	0.7	2.3	2.2	2.3	2.3	2.3	2.3	2.2	2.1	2.1	1.8	2.2
	27	2015	2.1	2.0	2.1	0.4	0.4	0.6	0.6	0.8	0.9	0.7	0.9	0.8	1.0	0.7
	28	2016	0.6	0.6	0.6	0.5	0.5	0.5	0.3	0.2	0.0	0.2	0.1	0.0	0.3	0.2
	29	2017	0.1	-0.1	-0.3	-0.3	-0.2	-0.2	-0.1	0.0	0.0	0.0				

注) 原数値を掲載。前年同月比、前年比及び前年度比は各基準年の公表値による。

第4表 財・サービス分類指数 (全 国)

2015年 = 100
(平成27年 = 100)

財・サービス分類	ウ エ イ ト	2017年9月 (平成29年9月)		2017年10月 (平成29年10月)				寄与度差
		前年同 月比 (%)	前年同 月比 寄与度	指数	前月比 (%)	前年同 月比 (%)	前年同 月比 寄与度	
総 合	10000	0.7		100.6	0.0	0.2		
財	4969	1.5	0.74	100.7	-0.1	0.4	0.20	-0.54
生 鮮 食 品 を 除 く 財	4555	1.5	0.68	100.7	0.4	1.7	0.77	0.09
農 水 畜 産 物	735	1.9	0.14	102.7	-2.7	-6.3	-0.50	-0.64
生 鮮 商 品	673	1.6	0.11	101.9	-3.1	-7.2	-0.53	-0.64
他 の 農 水 畜 産 物	62	4.4	0.03	110.8	2.1	4.2	0.03	0.00
米	62	4.4	0.03	110.8	2.1	4.2	0.03	0.00
工 業 製 品	3532	0.7	0.26	101.0	0.5	1.0	0.36	0.10
食 料 工 業 製 品	1451	0.8	0.12	102.1	0.1	1.0	0.14	0.02
織 維 製 品	402	-0.2	-0.01	103.6	0.4	-0.1	0.00	0.01
石 油 製 品	312	7.2	0.20	97.9	2.2	9.4	0.26	0.06
他 の 工 業 製 品	1367	-0.4	-0.05	99.9	0.5	-0.2	-0.03	0.02
電 気 ・ 都 市 ガ ス ・ 水 道	566	6.5	0.33	95.6	0.0	6.5	0.33	0.00
出 版 物	136	0.4	0.00	100.8	0.0	0.4	0.01	0.00
サ ー ビ ス	5031	0.0	0.00	100.5	0.1	0.0	0.01	0.01
持家の帰属家賃を除くサービス	3533	0.1	0.04	101.0	0.2	0.1	0.04	0.00
公 共 サ ー ビ ス	1290	0.7	0.09	101.6	0.2	0.8	0.11	0.01
外 食	28	-0.2	0.00	100.5	0.0	-0.3	0.00	0.00
公営・都市再生機構・公社家賃	22	0.4	0.00	100.7	0.0	0.5	0.00	0.00
家事関連サービス	495	0.1	0.01	100.8	0.0	0.1	0.01	0.00
医療・福祉関連サービス	276	2.7	0.08	103.7	0.1	2.8	0.08	0.00
運輸・通信関連サービス	330	0.2	0.01	100.8	0.6	0.6	0.02	0.01
教育関連サービス	44	-0.5	0.00	105.9	0.0	-0.5	0.00	0.00
教養娯楽関連サービス	95	0.7	0.01	100.8	0.1	0.7	0.01	0.00
一 般 サ ー ビ ス	3741	-0.2	-0.09	100.1	0.1	-0.3	-0.10	-0.01
外 食	493	0.2	0.01	101.2	0.0	0.2	0.01	0.00
民 営 家 賃	261	-0.3	-0.01	99.3	0.0	-0.3	-0.01	0.00
民 営 家 賃 (木 造)	-	-0.2	0.00	99.4	0.0	-0.2	0.00	0.00
民 営 家 賃 (非 木 造)	-	-0.3	-0.01	99.2	0.0	-0.3	-0.01	0.00
持家の帰属家賃	1499	-0.2	-0.04	99.4	0.0	-0.2	-0.03	0.00
持家の帰属家賃(木造)	-	-0.2	-0.02	99.4	0.0	-0.2	-0.02	0.00
持家の帰属家賃(非木造)	-	-0.4	-0.02	99.2	0.0	-0.3	-0.01	0.00
他 の サ ー ビ ス	1488	-0.4	-0.06	100.7	0.3	-0.5	-0.07	-0.01
家事関連サービス	456	0.3	0.01	101.1	0.1	0.3	0.02	0.00
医療・福祉関連サービス	30	0.3	0.00	103.8	-0.1	0.0	0.00	0.00
教育関連サービス	264	0.6	0.02	101.7	0.0	0.6	0.02	0.00
通信・教養娯楽関連サービス	738	-1.2	-0.09	99.9	0.6	-1.4	-0.10	-0.02
<< 別掲 >>								
耐 久 消 費 財	597	-0.6	-0.03	98.4	1.4	0.0	0.00	0.03
半 耐 久 消 費 財	732	0.0	0.00	102.9	0.0	-0.2	-0.02	-0.02
非 耐 久 消 費 財	3639	2.1	0.77	100.6	-0.3	0.6	0.21	-0.56
公 共 料 金	1904	2.3	0.42	99.8	0.1	2.4	0.44	0.02

注) 原数値を掲載

第5表 ラスパイレス連鎖基準方式による消費者物価指数（参考指数）（全国）

2015年 = 100
(平成27年 = 100)

年 月	原 数 値				季 節 調 整 値				年 月
	総 合	生 鮮 食 品 を 除 く 総 合	生 鮮 食 品 及 び エ ネ ル ギ ー を 除 く 総 合	食 料 (酒 類 を 除 く) 及 び エ ネ ル ギ ー を 除 く 総 合	総 合	生 鮮 食 品 を 除 く 総 合	生 鮮 食 品 及 び エ ネ ル ギ ー を 除 く 総 合	食 料 (酒 類 を 除 く) 及 び エ ネ ル ギ ー を 除 く 総 合	
指数									指数
平成 24 年平均	96.0	96.4	96.5	97.2	-	-	-	-	2012 年平均
25	96.3	96.7	96.3	96.9	-	-	-	-	2013
26	99.1	99.4	98.6	98.9	-	-	-	-	2014
27	100.0	100.0	100.0	100.0	-	-	-	-	2015
28	99.9	99.7	100.6	100.3	-	-	-	-	2016
平成 27 年 10 月	100.3	100.2	100.6	100.4	100.0	100.0	100.3	100.2	2015 年 10 月
11	99.9	100.2	100.6	100.4	100.0	100.1	100.5	100.3	11
12	99.8	100.0	100.5	100.4	99.9	100.0	100.5	100.3	12
28 年 1 月	99.5	99.5	100.1	99.8	99.8	99.9	100.5	100.3	2016 年 1 月
2	99.6	99.4	100.2	99.9	100.0	99.8	100.6	100.4	2
3	99.7	99.5	100.4	100.2	99.9	99.7	100.6	100.3	3
4	99.9	99.8	100.7	100.6	99.8	99.7	100.6	100.4	4
5	100.0	99.9	100.7	100.6	99.7	99.6	100.6	100.4	5
6	99.9	99.8	100.7	100.5	99.8	99.7	100.6	100.4	6
7	99.6	99.6	100.5	100.3	99.7	99.5	100.5	100.3	7
8	99.6	99.6	100.6	100.4	99.6	99.5	100.5	100.3	8
9	99.8	99.6	100.6	100.3	99.5	99.5	100.5	100.3	9
10	100.4	99.7	100.8	100.6	100.1	99.5	100.6	100.3	10
11	100.4	99.8	100.7	100.5	100.5	99.6	100.6	100.3	11
12	100.2	99.8	100.7	100.4	100.3	99.7	100.6	100.3	12
29 年 1 月	100.0	99.6	100.3	99.9	100.3	100.1	100.7	100.4	2017 年 1 月
2	99.8	99.6	100.3	99.8	100.2	100.0	100.6	100.3	2
3	99.9	99.7	100.3	99.9	100.1	100.0	100.5	100.0	3
4	100.3	100.1	100.7	100.3	100.2	100.0	100.5	100.1	4
5	100.5	100.3	100.8	100.4	100.2	100.1	100.6	100.2	5
6	100.4	100.2	100.7	100.3	100.3	100.1	100.7	100.2	6
7	100.2	100.2	100.6	100.2	100.3	100.1	100.6	100.2	7
8	100.4	100.3	100.8	100.4	100.4	100.2	100.7	100.3	8
9	100.6	100.3	100.8	100.3	100.3	100.2	100.7	100.3	9
10	100.6	100.6	101.0	100.6	100.3	100.4	100.8	100.3	10
前年(月)比									前年(月)比
平成 24 年平均	-0.1	-0.2	-0.5	-0.7	-	-	-	-	2012 年平均
25	0.3	0.3	-0.2	-0.2	-	-	-	-	2013
26	2.9	2.8	2.4	2.1	-	-	-	-	2014
27	0.9	0.6	1.4	1.1	-	-	-	-	2015
28	-0.1	-0.3	0.6	0.3	-	-	-	-	2016
平成 28 年 10 月	0.6	0.2	0.2	0.2	0.6	0.0	0.0	0.0	2016 年 10 月
11	0.0	0.0	-0.1	-0.1	0.3	0.1	0.0	0.0	11
12	-0.2	0.0	-0.1	-0.1	-0.2	0.1	0.0	0.0	12
29 年 1 月	-0.2	-0.2	-0.3	-0.4	0.0	0.3	0.1	0.1	2017 年 1 月
2	-0.1	0.0	0.0	-0.1	-0.1	0.0	-0.1	-0.1	2
3	0.1	0.2	0.1	0.0	-0.1	-0.1	-0.2	-0.2	3
4	0.4	0.4	0.4	0.4	0.1	0.1	0.1	0.1	4
5	0.2	0.2	0.1	0.1	0.0	0.0	0.1	0.1	5
6	-0.1	0.0	-0.1	-0.1	0.1	0.0	0.0	0.0	6
7	-0.2	-0.1	-0.1	-0.1	0.0	0.0	0.0	0.0	7
8	0.2	0.1	0.1	0.2	0.1	0.1	0.0	0.1	8
9	0.1	0.0	0.0	0.0	0.0	0.1	0.0	0.0	9
10	0.0	0.3	0.2	0.2	0.0	0.1	0.1	0.0	10
前年同月比									前年同月比
平成 28 年 10 月	0.1	-0.5	0.2	0.1	-	-	-	-	2016 年 10 月
11	0.5	-0.4	0.1	0.0	-	-	-	-	11
12	0.4	-0.3	0.1	0.0	-	-	-	-	12
29 年 1 月	0.4	0.1	0.2	0.1	-	-	-	-	2017 年 1 月
2	0.2	0.2	0.1	-0.1	-	-	-	-	2
3	0.2	0.2	-0.1	-0.3	-	-	-	-	3
4	0.4	0.3	0.0	-0.3	-	-	-	-	4
5	0.5	0.4	0.0	-0.2	-	-	-	-	5
6	0.5	0.4	0.0	-0.2	-	-	-	-	6
7	0.6	0.5	0.1	-0.1	-	-	-	-	7
8	0.8	0.7	0.1	0.0	-	-	-	-	8
9	0.8	0.7	0.2	0.0	-	-	-	-	9
10	0.2	0.8	0.2	0.0	-	-	-	-	10

第5表 ラスパイレス連鎖基準方式による消費者物価指数（参考指数）（続き）（全国）

2015年 = 100
(平成27年 = 100)

年 月	原 数 値											
	食 料	生鮮食品	生鮮食料を除く食料	住 居	光熱・水道	家具・家事用品	被服及び履物	保健医療	交通・通信	教育	教養娯楽	諸雑費
指数												
平成 24 年平均	93.4	87.7	94.6	100.3	92.4	98.2	95.7	98.7	97.6	89.2	95.8	94.5
25	93.3	87.8	94.5	99.9	96.6	95.6	95.9	98.1	99.0	89.6	94.9	95.6
26	96.9	93.0	97.6	99.9	102.6	99.1	97.8	99.1	101.6	96.3	98.3	99.0
27	100.0	100.0	100.0	100.0	100.0	100.0	100.0	100.0	100.0	100.0	100.0	100.0
28	101.9	104.7	101.3	99.9	92.7	99.5	102.0	100.7	98.0	101.7	100.9	100.7
平成 27 年 10 月	101.3	103.4	100.9	100.0	96.7	100.3	103.1	100.1	99.6	100.5	101.2	100.3
11	99.9	93.9	101.0	100.0	96.7	100.3	103.7	100.1	99.5	100.5	100.8	100.3
12	99.9	94.6	101.0	100.0	96.4	100.5	102.9	100.0	99.0	100.5	100.7	100.2
28 年 1 月	101.0	100.8	101.0	99.9	95.7	100.0	98.1	100.1	98.1	100.6	99.3	100.3
2	101.6	104.3	101.0	99.9	94.9	99.4	98.6	100.0	97.5	101.1	99.8	100.2
3	101.5	103.6	101.1	100.0	94.3	99.6	101.1	100.2	97.4	101.1	100.2	100.3
4	101.3	102.4	101.1	100.0	93.5	100.5	103.7	100.7	97.8	101.9	100.8	100.9
5	101.4	102.7	101.1	99.9	93.7	100.5	103.6	100.8	97.9	101.9	101.1	100.9
6	101.2	100.4	101.3	99.9	92.8	99.9	103.0	101.0	98.4	101.9	100.9	100.9
7	101.1	99.8	101.4	99.9	92.0	99.1	100.3	101.0	98.4	101.9	100.8	100.8
8	101.2	100.1	101.4	99.8	91.2	98.5	98.8	100.9	98.5	101.9	102.0	100.8
9	101.9	104.3	101.4	99.8	90.7	98.3	104.1	101.0	97.8	101.9	100.9	100.9
10	103.8	115.4	101.5	99.8	90.6	99.4	104.3	101.0	97.9	101.9	101.8	101.0
11	103.7	114.8	101.5	99.8	90.9	99.7	104.8	100.9	98.1	101.9	101.3	100.7
12	102.7	108.4	101.5	99.8	91.7	99.7	103.6	100.8	98.4	101.9	101.2	100.5
29 年 1 月	102.7	108.0	101.6	99.8	92.3	100.1	99.1	100.6	98.4	101.9	100.1	100.7
2	102.3	105.1	101.7	99.7	92.9	100.2	99.8	100.5	97.9	102.0	100.2	100.5
3	102.1	102.8	101.8	99.7	93.5	98.8	101.6	100.6	97.6	102.0	100.9	100.7
4	102.3	103.9	101.9	99.7	94.4	99.6	103.6	100.9	98.1	102.6	101.4	101.1
5	102.4	104.0	101.9	99.7	95.8	99.5	103.6	101.1	98.2	102.6	101.7	101.0
6	102.6	103.6	102.2	99.7	96.1	99.2	103.2	101.0	98.2	102.3	100.9	100.8
7	102.2	100.8	102.3	99.7	96.1	98.8	100.3	101.1	98.5	102.3	100.8	100.9
8	102.5	103.3	102.2	99.6	96.1	98.5	99.4	102.8	98.1	102.3	102.3	101.2
9	103.1	106.4	102.4	99.7	96.3	98.3	103.8	102.8	97.7	102.4	101.2	101.1
10	102.3	100.5	102.5	99.7	96.4	99.3	104.2	102.6	98.3	102.4	101.8	101.2
前年(月)比												
平成 24 年平均	0.1	0.7	-0.1	-0.3	3.9	-3.3	-0.1	-0.8	0.3	0.3	-2.1	-0.3
25	-0.1	0.2	-0.2	-0.4	4.6	-2.6	0.2	-0.6	1.3	0.5	-1.0	1.2
26	3.8	5.9	3.4	0.1	6.2	3.7	2.0	1.0	2.6	7.4	3.7	3.5
27	3.2	7.5	2.4	0.1	-2.5	0.9	2.2	0.9	-1.5	3.8	1.7	1.0
28	1.9	4.7	1.3	-0.1	-7.3	-0.5	2.0	0.7	-2.0	1.7	0.9	0.7
平成 28 年 10 月	1.9	10.6	0.1	0.0	-0.1	1.0	0.2	0.0	0.1	0.0	0.9	0.0
11	-0.1	-0.5	0.0	0.0	0.3	0.3	0.5	-0.1	0.2	0.0	-0.5	-0.3
12	-1.0	-5.6	0.0	0.0	0.9	0.0	-1.2	-0.1	0.4	0.0	-0.1	-0.1
29 年 1 月	0.0	-0.3	0.1	0.0	0.7	0.4	-4.3	-0.2	0.0	0.0	-1.1	0.1
2	-0.4	-2.7	0.1	0.0	0.6	0.2	0.6	0.0	-0.5	0.1	0.1	-0.2
3	-0.3	-2.2	0.1	0.0	0.7	-1.4	1.9	0.1	-0.3	0.0	0.7	0.2
4	0.3	1.1	0.1	0.0	0.9	0.8	1.9	0.3	0.6	0.5	0.5	0.3
5	0.1	0.1	0.0	0.0	1.5	-0.2	0.0	0.2	0.1	0.0	0.3	-0.1
6	0.2	-0.3	0.3	-0.1	0.3	-0.3	-0.3	-0.1	0.0	-0.2	-0.8	-0.2
7	-0.3	-2.7	0.1	0.0	0.0	-0.4	-2.8	0.1	0.2	0.0	-0.1	0.1
8	0.3	2.4	-0.1	0.0	-0.1	-0.3	-0.9	1.7	-0.4	0.0	1.5	0.3
9	0.6	3.1	0.1	0.0	0.2	-0.2	4.4	0.0	-0.5	0.1	-1.1	-0.1
10	-0.7	-5.6	0.1	0.1	0.1	1.0	0.4	-0.2	0.7	0.0	0.6	0.1
前年同月比												
平成 28 年 10 月	2.5	11.6	0.6	-0.2	-6.3	-1.0	1.2	0.9	-1.7	1.4	0.6	0.6
11	3.9	22.2	0.5	-0.2	-5.9	-0.6	1.1	0.9	-1.4	1.4	0.5	0.4
12	2.8	14.6	0.5	-0.2	-4.9	-0.9	0.7	0.8	-0.6	1.4	0.5	0.3
29 年 1 月	1.7	7.2	0.6	-0.2	-3.5	0.1	1.1	0.5	0.3	1.4	0.9	0.4
2	0.7	0.7	0.7	-0.2	-2.1	0.8	1.3	0.6	0.4	0.9	0.4	0.3
3	0.5	-0.8	0.7	-0.2	-0.8	-0.8	0.5	0.5	0.2	0.9	0.7	0.4
4	1.0	1.5	0.8	-0.2	1.0	-0.9	-0.1	0.2	0.3	0.6	0.6	0.2
5	1.0	1.3	0.8	-0.2	2.2	-1.1	0.0	0.3	0.3	0.6	0.6	0.1
6	1.4	3.3	0.9	-0.2	3.6	-0.7	0.2	0.0	-0.1	0.4	0.0	0.0
7	1.1	1.1	0.9	-0.2	4.4	-0.3	0.0	0.1	0.0	0.4	0.0	0.1
8	1.3	3.1	0.9	-0.2	5.3	0.0	0.6	1.8	-0.4	0.4	0.3	0.3
9	1.2	2.0	0.9	-0.2	6.1	0.0	-0.3	1.8	-0.1	0.4	0.2	0.1
10	-1.4	-12.9	1.0	-0.1	6.4	-0.1	-0.1	1.6	0.4	0.4	0.0	0.2

消費者物価指数の公表予定

公表予定日	全 国	東京都区部 (中甸速報値)	備 考
2017年 3月 3日 (金) (平成29年)	2017年 1月分 (平成29年)	2017年 2月分 (平成29年)	
3月31日 (金)	2月分	3月分	東京都区部年度平均同時公表
4月28日 (金)	3月分	4月分	全国年度平均同時公表
5月26日 (金)	4月分	5月分	
6月30日 (金)	5月分	6月分	
7月28日 (金)	6月分	7月分	
8月25日 (金)	7月分	8月分	
9月29日 (金)	8月分	9月分	
10月27日 (金)	9月分	10月分	
12月 1日 (金)	10月分	11月分	
12月26日 (火)	11月分	12月分	東京都区部年平均同時公表
2018年 1月26日 (金) (平成30年)	12月分	2018年 1月分 (平成30年)	全国年平均同時公表
3月 2日 (金)	2018年 1月分 (平成30年)	2月分	
3月30日 (金)	2月分	3月分	東京都区部年度平均同時公表

< 内容に関する問合せ先 >



総務省統計局統計調査部消費統計課
物価統計室物価指数第一係・第二係
電 話 03(5273)1175
FAX 03(5273)3129

消費者物価指数の
最新情報はこちら！

消費者物価指数

検索

・ ホームページ

<http://www.stat.go.jp/data/cpi/index.htm>

* この冊子は、次の URL からダウンロードできます。

<http://www.stat.go.jp/data/cpi/sokuhou/tsuki/index-z.htm>

* 結果の概要は、統計メールニュースでも配信しています。メールニュースのお申込みは、統計局ホームページから。

「政府統計の総合窓口(e-Stat)」(<http://www.e-stat.go.jp/>)でも統計データ等の各種統計情報が御覧いただけます。
本冊子に掲載されたデータを引用・転載する場合には、出典(例：総務省「消費者物価指数」より引用)の表記をお願いします。