

2015年基準 消費者物価指数

全 国 平成29年(2017年)12月分及び平成29年(2017年)平均

1 平成29年(2017年)12月分

◎ 概 況

- (1) 総合指数は2015年(平成27年)を100として101.2
前年同月比は1.0%の上昇 前月比(季節調整値)は0.2%の上昇
- (2) 生鮮食品を除く総合指数は100.7
前年同月比は0.9%の上昇 前月と同水準(季節調整値)
- (3) 生鮮食品及びエネルギーを除く総合指数は101.0
前年同月比は0.3%の上昇 前月と同水準(季節調整値)

図1 総合指数の動き

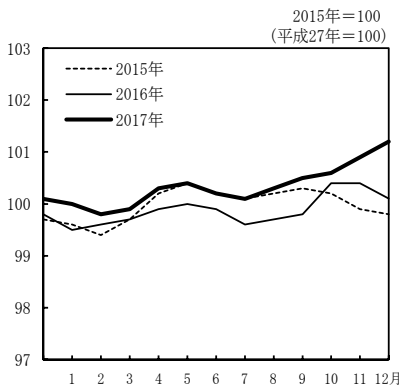


図2 生鮮食品を除く総合指数の動き

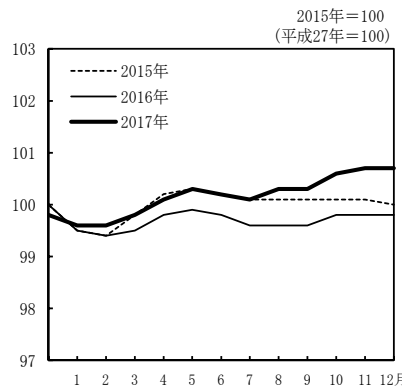


図3 生鮮食品及びエネルギーを除く総合指数の動き

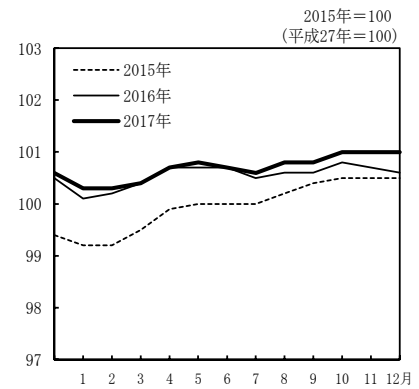


表1 総合、生鮮食品を除く総合、生鮮食品及びエネルギーを除く総合の指数及び前年同月比

2015年=100
(平成27年=100)

原数値		2016年 (平成28年)		2017年 (平成29年)										
		12月	1月	2月	3月	4月	5月	6月	7月	8月	9月	10月	11月	12月
総 合	指 数	100.1	100.0	99.8	99.9	100.3	100.4	100.2	100.1	100.3	100.5	100.6	100.9	101.2
	前年同月比 (%)	0.3	0.4	0.3	0.2	0.4	0.4	0.4	0.4	0.7	0.7	0.2	0.6	1.0
生 鮮 食 品 を 除 く 総 合	指 数	99.8	99.6	99.6	99.8	100.1	100.3	100.2	100.1	100.3	100.3	100.6	100.7	100.7
	前年同月比 (%)	-0.2	0.1	0.2	0.2	0.3	0.4	0.4	0.5	0.7	0.7	0.8	0.9	0.9
生 鮮 食 品 及 び エ ネ ル ギ ー を 除 く 総 合	指 数	100.6	100.3	100.3	100.4	100.7	100.8	100.7	100.6	100.8	100.8	101.0	101.0	101.0
	前年同月比 (%)	0.1	0.2	0.1	-0.1	0.0	0.0	0.0	0.1	0.2	0.2	0.2	0.3	0.3

表2 総合、生鮮食品を除く総合、生鮮食品及びエネルギーを除く総合の前月比(季節調整値)

2016年 2017年
(平成28年) (平成29年)

季節調整値		12月	1月	2月	3月	4月	5月	6月	7月	8月	9月	10月	11月	12月
総 合	前月比 (%)	-0.2	0.1	0.0	-0.1	0.1	0.0	0.0	0.0	0.1	0.1	-0.1	0.5	0.2
	前月比 (%)	0.1	0.2	0.0	0.0	0.0	0.1	0.0	0.1	0.1	0.1	0.1	0.1	0.0
生 鮮 食 品 を 除 く 総 合	前月比 (%)	0.0	0.0	0.0	-0.1	0.0	0.1	0.0	0.0	0.1	0.0	0.1	0.1	0.0
	前月比 (%)	0.0	0.0	0.0	-0.1	0.0	0.1	0.0	0.0	0.1	0.0	0.1	0.1	0.0

注) 季節調整値は、毎年12月結果公表時に、過去に遡って改定している。

2 全 国

◎ 前年同月との比較（10大費目）

表3 10大費目指数，前年同月比及び寄与度

2015年=100
(平成27年=100)

原数値	総 合	生鮮食品	生鮮食品及	食料・工	食 料	生 鮮	生鮮食品	住 居	光 熱	家 具	被服及び	保 健	交 通	教 育	教 養	諸 雑 費
		を 除 く	びエ	料・エ		食 品	を 除 く									
指 数	101.2	100.7	101.0	100.5	104.3	113.3	102.6	99.6	96.5	98.8	103.2	102.6	99.2	102.3	101.8	101.2
前年同月比 (%)	(0.6)	(0.9)	(0.3)	(0.1)	(-0.1)	(-6.1)	(1.1)	(-0.1)	(5.9)	(-0.5)	(-0.3)	(1.6)	(0.8)	(0.4)	(0.3)	(0.5)
寄与度	1.0	0.9	0.3	0.1	1.8	4.8	1.2	-0.1	5.2	-0.9	-0.3	1.6	0.8	0.4	0.4	0.7
寄与度差		(0.87)	(0.28)	(0.07)	(-0.04)	(-0.29)	(0.25)	(-0.02)	(0.40)	(-0.02)	(-0.01)	(0.07)	(0.12)	(0.01)	(0.03)	(0.03)
		0.83	0.29	0.08	0.48	0.21	0.26	-0.03	0.35	-0.03	-0.01	0.07	0.12	0.01	0.04	0.04
		-0.04	0.01	0.00	0.51	0.50	0.01	-0.01	-0.05	-0.01	0.00	0.00	0.00	0.00	0.01	0.01

* 食料(酒類を除く)及びエネルギーを除く総合(以下同じ。)

注) ()は、前月の前年同月比及び寄与度。各寄与度は、総合指数の前年同月比に対するものである。

[総合指数の前年同月比に寄与した主な内訳]

10大費目	中 分 類	前年同月比(寄与度)	品 目	前年同月比(寄与度)
上昇	食料	生鮮野菜 6.4%(0.13)	レタス	70.5%(0.07) など
		生鮮魚介 6.5%(0.08)	まぐろ	12.4%(0.03) など
		酒類 4.3%(0.05)	ビール	7.0%(0.02) など
光熱・水道	電気代	6.7%(0.21)	都市ガス代	6.6%(0.06) など
		ガス代 4.3%(0.07)	灯油	16.5%(0.06)
		他の光熱 16.5%(0.06)	診療代	3.5%(0.07) など
保健医療	保健医療サービス	3.1%(0.07)	ガソリン	10.3%(0.20) など
交通・通信	自動車等関係費	2.5%(0.20)	通信料(携帯電話)	-5.2%(-0.12) など
下落	交通・通信	通信 -2.3%(-0.09)		

○ 前月との比較（10大費目）

表4 10大費目の前月比及び寄与度

原数値	総 合	生鮮食品	生鮮食品及	食料・工	食 料	生 鮮	生鮮食品	住 居	光 熱	家 具	被服及び	保 健	交 通	教 育	教 養	諸 雑 費
		を 除 く	びエ	料・工		食 品	を 除 く									
前月比 (%)	0.3	0.0	-0.1	-0.1	1.0	5.9	0.1	-0.1	0.1	-0.3	-1.2	-0.2	0.3	0.0	0.1	0.0
寄与度		-0.01	-0.05	-0.06	0.27	0.26	0.01	-0.01	0.01	-0.01	-0.05	-0.01	0.05	0.00	0.01	0.00

注) 各寄与度は、総合指数の前月比に対するものである。

◇ 連鎖基準方式による指数[※]の前年同月比及び前月比(季節調整値)

2016年 2017年
(平成28年) (平成29年)

		12月	1月	2月	3月	4月	5月	6月	7月	8月	9月	10月	11月	12月
総 合	前年同月比 (%)	0.4	0.4	0.2	0.2	0.4	0.5	0.5	0.6	0.8	0.8	0.2	0.5	1.0
	前月比 (%) (季節調整値)	-0.2	0.0	0.0	-0.1	0.1	0.0	0.1	0.0	0.1	0.0	-0.1	0.5	0.2
生 鮮 食 品 を 除 く 総 合	前年同月比 (%)	-0.3	0.1	0.2	0.2	0.3	0.4	0.4	0.5	0.7	0.7	0.8	0.9	0.8
	前月比 (%) (季節調整値)	0.1	0.3	0.0	0.0	0.1	0.0	0.0	0.0	0.1	0.1	0.1	0.1	0.1
生 鮮 食 品 及 び エ ネ ル ギ ー を 除 く 総 合	前年同月比 (%)	0.1	0.2	0.1	-0.1	0.0	0.0	0.0	0.1	0.1	0.2	0.2	0.3	0.3
	前月比 (%) (季節調整値)	0.0	0.1	-0.1	-0.1	0.1	0.1	0.0	0.0	0.0	0.0	0.1	0.1	0.0

※ラスパイレス連鎖基準方式による消費者物価指数(参考指数)

注) 季節調整値は、毎年12月結果公表時に、過去に遡って改定している。

◎ 総合指数の前年同月比の変動に寄与した項目

総合の前年同月比の上昇幅は0.4ポイント拡大（11月 0.6% → 12月 1.0%）

- ・生鮮食品により総合の上昇幅が0.50ポイント拡大

生鮮食品を除く総合の前年同月比の上昇幅は変わらず。（11月 0.9% → 12月 0.9%）

- ・灯油、電気代などの上昇幅が縮小し、エネルギーにより総合の上昇幅が0.05ポイント縮小
- ・外国パック旅行費により総合の上昇幅が0.02ポイント縮小

表5 エネルギー構成品目の前年同月比及び寄与度

	万分比 ウェイト	2017年(平成29年)11月		2017年(平成29年)12月			
		前年同月比(%)	寄与度	前月比(%)	前年同月比(%)	寄与度	寄与度差
エネルギー	784	8.5	0.59	0.5	7.7	0.54	-0.05
電気代	356	7.3	0.23	-0.2	6.7	0.21	-0.02
都市ガス代	116	7.5	0.07	-0.2	6.6	0.06	-0.01
石油製品	312	10.1	0.29	1.5	9.0	0.26	-0.02
プロパンガス	65	0.6	0.00	0.2	0.8	0.01	0.00
灯油	41	26.0	0.08	3.7	16.5	0.06	-0.02
ガソリン	206	10.5	0.20	1.5	10.3	0.20	0.00

表6 他の主な項目の前年同月比及び寄与度

	万分比 ウェイト	2017年(平成29年)11月		2017年(平成29年)12月			
		前年同月比(%)	寄与度	前月比(%)	前年同月比(%)	寄与度	寄与度差
生鮮食品を除く食料	2209	1.1	0.25	0.1	1.2	0.26	0.01
家庭用耐久財	111	0.3	0.00	0.4	-0.8	-0.01	-0.01
教養娯楽用耐久財	59	-0.8	0.00	-1.1	-1.5	-0.01	0.00
宿泊料	113	1.5	0.02	-3.9	0.7	0.01	-0.01
外国パック旅行費	42	3.6	0.02	8.8	-0.4	0.00	-0.02

図4 電気代指数の動き

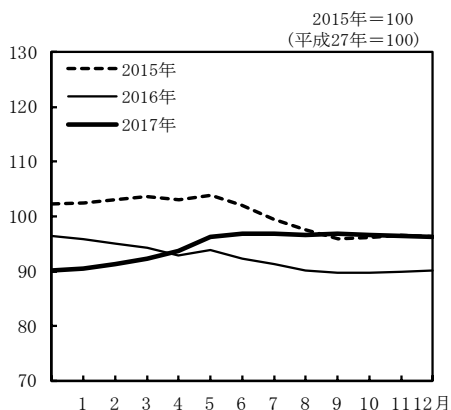


図5 ガソリン指数の動き

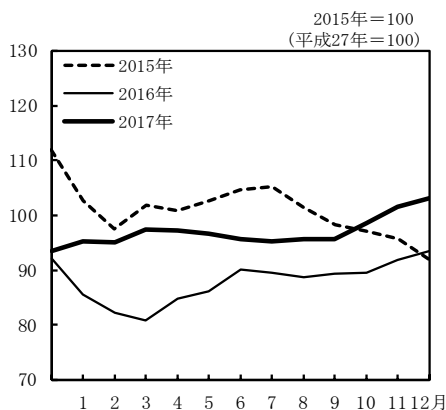
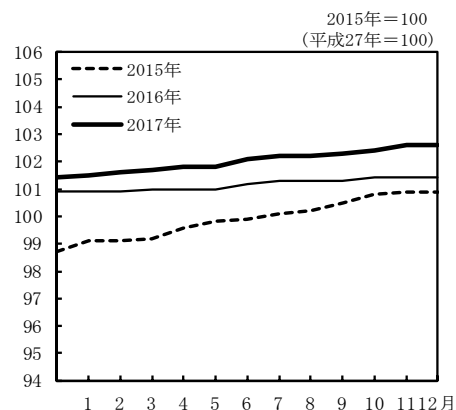


図6 生鮮食品を除く食料指数の動き



4 全国（年平均）

2 平成29年（2017年）平均

◎ 概況

- | | |
|-----------------------------------|-------------|
| (1) 総合指数は2015年（平成27年）を100として100.4 | 前年比は0.5%の上昇 |
| (2) 生鮮食品を除く総合指数は100.2 | 前年比は0.5%の上昇 |
| (3) 生鮮食品及びエネルギーを除く総合指数は100.7 | 前年比は0.1%の上昇 |

図7 指数の動き

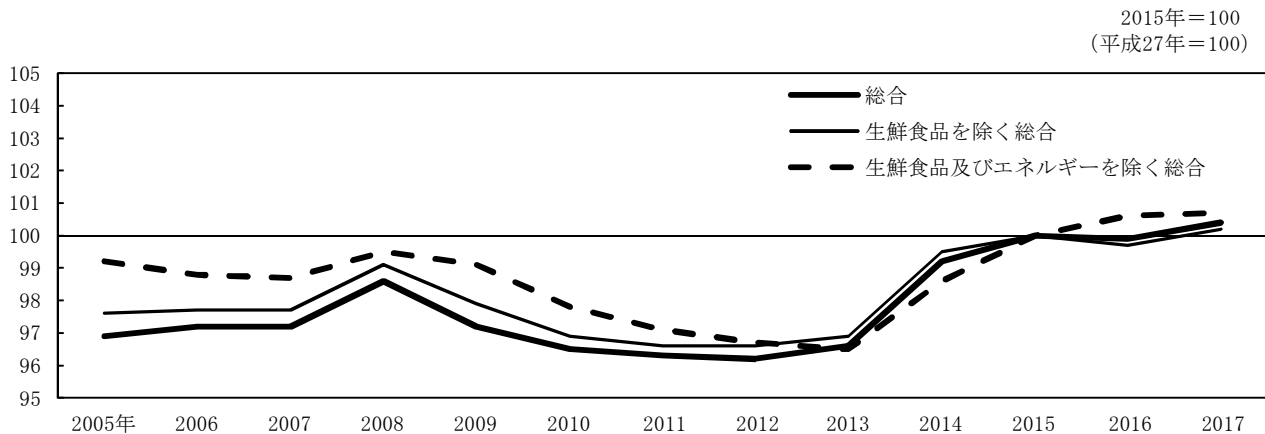


図8 前年比の動き

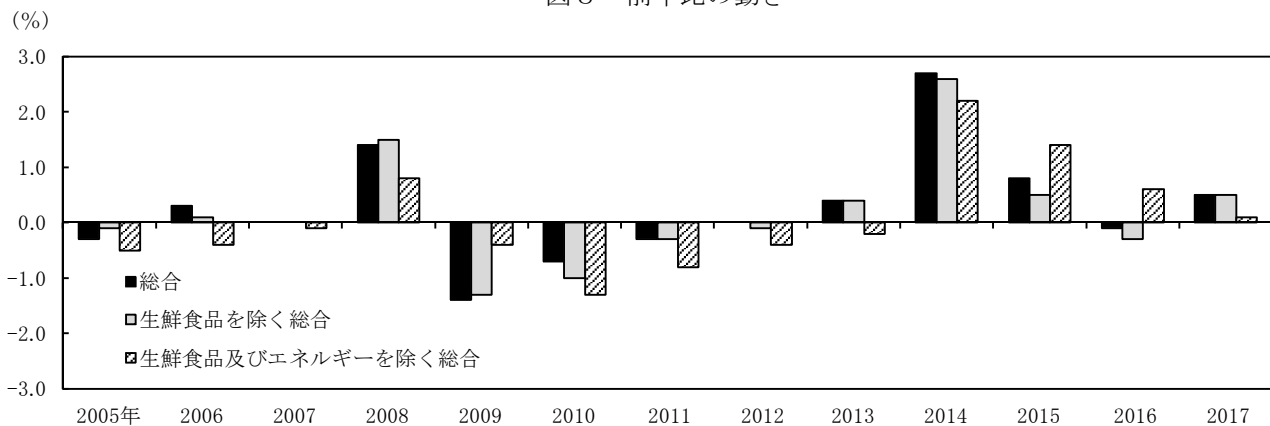


表7 総合、生鮮食品を除く総合、生鮮食品及びエネルギーを除く総合の指数及び前年比

		2015年=100 (平成27年=100)												
		2005年	2006年	2007年	2008年	2009年	2010年	2011年	2012年	2013年	2014年	2015年	2016年	2017年
総合	指数	96.9	97.2	97.2	98.6	97.2	96.5	96.3	96.2	96.6	99.2	100.0	99.9	100.4
	前年比 (%)	-0.3	0.3	0.0	1.4	-1.4	-0.7	-0.3	0.0	0.4	2.7	0.8	-0.1	0.5
生鮮食品を除く総合	指数	97.6	97.7	97.7	99.1	97.9	96.9	96.6	96.6	96.9	99.5	100.0	99.7	100.2
	前年比 (%)	-0.1	0.1	0.0	1.5	-1.3	-1.0	-0.3	-0.1	0.4	2.6	0.5	-0.3	0.5
生鮮食品及びエネルギーを除く総合	指数	99.2	98.8	98.7	99.5	99.1	97.8	97.1	96.7	96.5	98.6	100.0	100.6	100.7
	前年比 (%)	-0.5	-0.4	-0.1	0.8	-0.4	-1.3	-0.8	-0.4	-0.2	2.2	1.4	0.6	0.1

◎ 前年との比較 (10大費目)

表 8 10大費目指数, 前年比及び寄与度

2015年=100
(平成27年=100)

指 数	総 合	生 鮮 食 品	生 鮮 食 品 及	食 料 ・ エ	食 料	生 鮮 食 品	生 鮮 食 品	住 居	光 熱	家 具	被 服 及 び	保 健	交 通	教 育	教 養	諸 雑 費
		を 除 く	び エ ネ ル ギ ー	ネ ル ギ ー		を 除 く	を 除 く									
		総 合	を 除 く 総 合	を 除 く *		生 食	を 除 く 食 料		水 道	家 事 用 品	履 物	医 療	通 信	教 育	教 養	諸 雑 費
指 数	100.4	100.2	100.7	100.3	102.4	104.3	102.1	99.7	95.2	99.1	102.0	101.8	98.3	102.2	101.3	100.9
前 年 比 (%)	0.5	0.5	0.1	-0.1	0.7	-0.2	0.9	-0.2	2.7	-0.5	0.2	0.9	0.3	0.6	0.4	0.3
寄 与 度		0.49	0.11	-0.05	0.19	-0.01	0.20	-0.04	0.19	-0.02	0.01	0.04	0.04	0.02	0.04	0.01

注) 各寄与度は, 総合指数の前年比に対するものである。

[総合指数の前年比に寄与した主な内訳]

10大費目	中 分 類, 前年比(寄与度)	品 目, 前年比(寄与度)
上昇		
食料	生鮮魚介 6.4%(0.08) いか 24.2%(0.03) など
	酒類 3.1%(0.04) ビール 4.5%(0.01) など
	肉類 1.4%(0.03) 牛肉 3.9%(0.02) など
	穀類 1.5%(0.03) うるち米 6.3%(0.02) など
光熱・水道	電気代 3.2%(0.10)	
	他の光熱 23.9%(0.08) 灯油 23.9%(0.08)
保健医療	保健医療サービス 1.6%(0.04) 診療代 1.7%(0.04) など
交通・通信	自動車等関係費 2.5%(0.20) ガソリン 10.9%(0.20) など
教養娯楽	教養娯楽サービス 0.8%(0.05) 宿泊料 1.4%(0.02) など
下落		
食料	生鮮野菜 -4.0%(-0.08) トマト -8.5%(-0.02) など
住居	家賃 -0.3%(-0.05) 民営家賃 -0.3%(-0.01) など
交通・通信	通信 -3.8%(-0.16) 通信料(携帯電話) -4.0%(-0.09) など

年 月	原				数					
	総 合	生鮮食品を 除く総合	生鮮食品及び エネルギー を除く総合	食料(酒類を 除く)及び エネルギーを 除く総合	食 料	生鮮食品	生鮮食品 を除く 食 料	住 居	光熱・ 水 道	家具・ 家事用品
ウエイト	10000	9586	8802	6713	2623	414	2209	2087	745	348
指数										
平成 25 年平均	96.6	96.9	96.5	97.2	93.4	88.2	94.5	99.9	96.6	94.9
26	99.2	99.5	98.6	99.0	97.0	93.6	97.7	100.0	102.6	98.5
27	100.0	100.0	100.0	100.0	100.0	100.0	100.0	100.0	100.0	100.0
28	99.9	99.7	100.6	100.3	101.7	104.6	101.2	99.9	92.7	99.6
29	100.4	100.2	100.7	100.3	102.4	104.3	102.1	99.7	95.2	99.1
平成 27 年 12 月	99.8	100.0	100.5	100.4	99.9	95.0	100.9	100.0	96.4	100.7
28 年 1 月	99.5	99.5	100.1	99.8	100.9	100.8	100.9	99.9	95.7	100.2
2	99.6	99.4	100.2	99.9	101.4	104.2	100.9	99.9	95.0	99.6
3	99.7	99.5	100.4	100.2	101.3	103.3	101.0	100.0	94.3	99.7
4	99.9	99.8	100.7	100.6	101.2	101.9	101.0	100.0	93.5	100.5
5	100.0	99.9	100.7	100.6	101.2	102.4	101.0	99.9	93.7	100.4
6	99.9	99.8	100.7	100.5	101.1	100.6	101.2	99.9	92.8	99.9
7	99.6	99.6	100.5	100.3	101.0	99.9	101.3	99.9	92.1	99.1
8	99.7	99.6	100.6	100.4	101.1	100.3	101.3	99.8	91.3	98.6
9	99.8	99.6	100.6	100.4	101.8	104.7	101.3	99.8	90.8	98.3
10	100.4	99.8	100.8	100.6	103.5	114.5	101.4	99.8	90.7	99.4
11	100.4	99.8	100.7	100.5	103.4	113.9	101.4	99.8	91.0	99.7
12	100.1	99.8	100.6	100.4	102.5	108.1	101.4	99.8	91.8	99.7
29 年 1 月	100.0	99.6	100.3	99.9	102.7	108.8	101.5	99.8	92.4	100.1
2	99.8	99.6	100.3	99.8	102.2	105.7	101.6	99.7	93.0	100.2
3	99.9	99.8	100.4	99.9	101.9	102.9	101.7	99.8	93.6	98.9
4	100.3	100.1	100.7	100.3	102.1	103.7	101.8	99.8	94.4	99.6
5	100.4	100.3	100.8	100.4	102.0	102.9	101.8	99.7	95.8	99.4
6	100.2	100.2	100.7	100.3	102.0	101.1	102.1	99.7	96.1	99.0
7	100.1	100.1	100.6	100.2	101.7	98.8	102.2	99.7	96.1	98.7
8	100.3	100.3	100.8	100.4	102.0	101.1	102.2	99.7	96.0	98.4
9	100.5	100.3	100.8	100.3	102.9	106.0	102.3	99.7	96.2	98.1
10	100.6	100.6	101.0	100.6	102.2	100.7	102.4	99.7	96.4	99.1
11	100.9	100.7	101.0	100.6	103.2	106.9	102.6	99.7	96.4	99.1
12	101.2	100.7	101.0	100.5	104.3	113.3	102.6	99.6	96.5	98.8
前年(月)比										
平成 25 年平均	0.4	0.4	-0.2	-0.2	-0.1	-0.1	-0.1	-0.4	4.6	-2.2
26	2.7	2.6	2.2	1.8	3.8	6.2	3.4	0.0	6.2	3.8
27	0.8	0.5	1.4	1.0	3.1	6.8	2.4	0.0	-2.6	1.5
28	-0.1	-0.3	0.6	0.3	1.7	4.6	1.2	-0.1	-7.3	-0.4
29	0.5	0.5	0.1	-0.1	0.7	-0.2	0.9	-0.2	2.7	-0.5
平成 28 年 12 月	-0.2	0.0	-0.1	-0.1	-0.9	-5.1	0.0	0.0	0.8	0.0
29 年 1 月	-0.2	-0.2	-0.3	-0.5	0.2	0.7	0.1	0.0	0.7	0.4
2	-0.1	0.0	0.0	-0.1	-0.4	-2.9	0.1	0.0	0.6	0.1
3	0.1	0.2	0.1	0.1	-0.3	-2.6	0.1	0.0	0.7	-1.3
4	0.4	0.4	0.3	0.4	0.2	0.8	0.1	0.0	0.9	0.7
5	0.1	0.2	0.1	0.1	-0.1	-0.8	0.1	0.0	1.4	-0.2
6	-0.1	-0.1	-0.1	-0.1	-0.1	-1.7	0.3	-0.1	0.3	-0.4
7	-0.2	-0.1	-0.1	-0.1	-0.3	-2.3	0.1	0.0	0.0	-0.4
8	0.2	0.1	0.2	0.2	0.3	2.3	-0.1	0.0	-0.1	-0.3
9	0.2	0.0	0.0	0.0	0.9	4.9	0.1	0.0	0.2	-0.2
10	0.0	0.3	0.2	0.2	-0.7	-5.0	0.1	0.1	0.1	0.9
11	0.4	0.1	0.0	0.0	1.1	6.2	0.1	0.0	0.0	0.0
12	0.3	0.0	-0.1	-0.1	1.0	5.9	0.1	-0.1	0.1	-0.3
前年同月比										
平成 28 年 12 月	0.3	-0.2	0.1	0.0	2.5	13.8	0.5	-0.2	-4.8	-1.0
29 年 1 月	0.4	0.1	0.2	0.1	1.8	8.0	0.6	-0.2	-3.4	-0.1
2	0.3	0.2	0.1	-0.1	0.8	1.4	0.7	-0.2	-2.1	0.6
3	0.2	0.2	-0.1	-0.3	0.5	-0.4	0.7	-0.2	-0.8	-0.8
4	0.4	0.3	0.0	-0.3	0.9	1.8	0.8	-0.2	0.9	-0.9
5	0.4	0.4	0.0	-0.2	0.8	0.4	0.8	-0.2	2.2	-1.1
6	0.4	0.4	0.0	-0.2	0.8	0.5	0.9	-0.2	3.5	-0.8
7	0.4	0.5	0.1	-0.1	0.6	-1.1	0.9	-0.2	4.3	-0.4
8	0.7	0.7	0.2	0.0	0.9	0.8	0.9	-0.2	5.2	-0.2
9	0.7	0.7	0.2	0.0	1.0	1.2	1.0	-0.2	6.0	-0.2
10	0.2	0.8	0.2	0.0	-1.3	-12.1	1.0	-0.1	6.2	-0.3
11	0.6	0.9	0.3	0.1	-0.1	-6.1	1.1	-0.1	5.9	-0.5
12	1.0	0.9	0.3	0.1	1.8	4.8	1.2	-0.1	5.2	-0.9

注1) 前年比は各基準年の公表値による。

(全 国)

2015年=100
(平成27年=100)

値						季 節 調 整 値				年 月
被 服 及 び 履 物	保 健 医 療	交 通 ・ 通 信	教 育	教 養 娯 楽	諸 雑 費	総 合	生 鮮 食 品 を 除 く 総 合	生 鮮 食 品 及 び エ ネ ル ギ ー を 除 く 総 合	食 料 (酒 類 を 除 く) 及 び エ ネ ル ギ ー を 除 く 総 合	
412	430	1476	316	989	574	-	-	-	-	ウエイト
95.8	98.1	99.4	96.6	94.6	95.5	-	-	-	-	指数
97.8	99.1	102.0	98.4	98.1	99.0	-	-	-	-	2013 年平均
100.0	100.0	100.0	100.0	100.0	100.0	-	-	-	-	2014
101.8	100.9	98.0	101.6	101.0	100.7	-	-	-	-	2015
102.0	101.8	98.3	102.2	101.3	100.9	-	-	-	-	2016
102.8	100.2	99.0	100.3	100.9	100.2	99.8	100.0	100.5	100.3	2017
97.7	100.3	98.1	100.4	99.3	100.3	99.7	99.9	100.5	100.3	2015 年 12 月
98.2	100.2	97.6	100.9	99.9	100.2	99.9	99.8	100.5	100.3	2016 年 1 月
100.8	100.4	97.5	100.9	100.3	100.3	99.9	99.7	100.6	100.4	2
103.5	100.9	97.9	101.8	100.9	100.9	99.8	99.7	100.6	100.4	3
103.3	101.0	97.9	101.8	101.2	100.9	99.7	99.6	100.6	100.4	4
102.8	101.2	98.4	101.8	101.0	100.9	99.8	99.7	100.6	100.4	5
100.1	101.2	98.5	101.8	100.9	100.8	99.8	99.6	100.6	100.3	6
98.7	101.1	98.6	101.8	102.2	100.8	99.7	99.6	100.6	100.3	7
103.9	101.2	97.8	101.9	101.0	100.9	99.7	99.6	100.5	100.3	8
104.2	101.2	97.9	101.9	102.0	101.0	100.2	99.6	100.6	100.3	9
104.8	101.1	98.0	101.9	101.4	100.7	100.3	99.6	100.6	100.3	10
103.5	101.0	98.4	101.9	101.4	100.5	100.1	99.7	100.6	100.3	11
98.8	100.8	98.4	101.9	100.2	100.7	100.2	100.0	100.6	100.3	12
99.4	100.7	97.9	101.9	100.3	100.5	100.1	100.0	100.6	100.2	2017 年 1 月
101.4	100.8	97.8	101.9	101.0	100.7	100.1	100.0	100.5	100.1	2
103.4	101.1	98.2	102.5	101.5	101.0	100.1	100.0	100.5	100.2	3
103.4	101.3	98.3	102.5	101.8	101.0	100.2	100.0	100.6	100.2	4
103.0	101.2	98.3	102.2	100.9	100.8	100.2	100.1	100.6	100.2	5
100.1	101.3	98.5	102.2	100.9	100.9	100.2	100.1	100.7	100.2	6
99.2	103.0	98.2	102.2	102.6	101.1	100.4	100.2	100.7	100.3	7
103.6	103.0	97.8	102.3	101.3	101.0	100.4	100.3	100.7	100.3	8
104.1	102.8	98.4	102.3	101.9	101.1	100.4	100.4	100.8	100.3	9
104.4	102.7	98.9	102.3	101.8	101.2	100.9	100.5	100.9	100.4	10
103.2	102.6	99.2	102.3	101.8	101.2	101.1	100.6	100.9	100.4	11
0.3	-0.6	1.4	0.5	-1.0	1.2	-	-	-	-	12
2.2	1.0	2.6	1.9	3.7	3.7	-	-	-	-	前年(月)比
2.2	0.9	-1.9	1.6	1.9	1.0	-	-	-	-	2013 年平均
1.8	0.9	-2.0	1.6	1.0	0.7	-	-	-	-	2014
0.2	0.9	0.3	0.6	0.4	0.3	-	-	-	-	2015
-1.2	-0.1	0.3	0.0	0.0	-0.1	-0.2	0.1	0.0	0.0	2016
-4.5	-0.2	0.0	0.0	-1.2	0.1	0.1	0.2	0.0	0.0	2017
0.6	0.0	-0.5	0.1	0.0	-0.2	0.0	0.0	0.0	-0.1	2016 年 12 月
2.0	0.1	-0.2	0.0	0.7	0.2	-0.1	0.0	-0.1	-0.1	2017 年 1 月
2.0	0.2	0.5	0.5	0.5	0.3	0.1	0.0	0.0	0.0	2
0.0	0.2	0.1	0.0	0.3	-0.1	0.0	0.1	0.1	0.1	3
-0.3	-0.1	0.0	-0.3	-0.9	-0.2	0.0	0.0	0.0	0.0	4
-2.8	0.1	0.2	0.0	0.0	0.1	0.0	0.1	0.0	0.0	5
-0.9	1.7	-0.3	0.0	1.7	0.2	0.1	0.1	0.1	0.1	6
4.4	0.0	-0.5	0.1	-1.3	-0.1	0.1	0.1	0.0	0.0	7
0.4	-0.2	0.7	0.0	0.6	0.1	-0.1	0.1	0.1	0.0	8
0.4	-0.1	0.4	0.0	-0.1	0.0	0.5	0.1	0.1	0.1	9
-1.2	-0.2	0.3	0.0	0.1	0.0	0.2	0.0	0.0	0.0	10
0.6	0.8	-0.7	1.5	0.5	0.3	-	-	-	-	11
1.1	0.5	0.3	1.5	0.9	0.4	-	-	-	-	12
1.3	0.6	0.3	1.0	0.4	0.3	-	-	-	-	前年同月比
0.6	0.5	0.2	1.0	0.7	0.4	-	-	-	-	2016 年 12 月
-0.1	0.2	0.3	0.7	0.6	0.2	-	-	-	-	2017 年 1 月
0.1	0.3	0.3	0.6	0.6	0.1	-	-	-	-	2
0.2	0.0	-0.1	0.4	-0.1	-0.1	-	-	-	-	3
0.0	0.1	0.1	0.4	0.0	0.1	-	-	-	-	4
0.6	1.8	-0.4	0.4	0.4	0.3	-	-	-	-	5
-0.3	1.8	0.0	0.4	0.2	0.1	-	-	-	-	6
-0.1	1.6	0.6	0.4	-0.1	0.2	-	-	-	-	7
-0.3	1.6	0.8	0.4	0.3	0.5	-	-	-	-	8
-0.3	1.6	0.8	0.4	0.4	0.7	-	-	-	-	9

注2) 季節調整の方法は、センサス局法(X-12-ARIMA)を用いた。

注3) 季節調整値は、毎年12月結果公表時に、過去に遡って改定している。

中 分 類	ウ エ イ ト	2017年11月 (平成29年11月)		2017年12月 (平成29年12月)				寄与度差
		前年同 月比 (%)	前年同 月比 寄与度	指数	前月比 (%)	前年同 月比 (%)	前年同 月比 寄与度	
総 合	10000	0.6		101.2	0.3	1.0		
生 鮮 食 品 を 除 く 総 合	9586	0.9	0.87	100.7	0.0	0.9	0.83	-0.04
持家の帰属家賃を除く総合	8501	0.7	0.61	101.5	0.3	1.3	1.08	0.47
持家の帰属家賃及び 生鮮食品を除く総合	8087	1.1	0.90	100.9	0.0	1.1	0.86	-0.04
生鮮食品及び エネルギーを除く総合	8802	0.3	0.28	101.0	-0.1	0.3	0.29	0.01
食料(酒類を除く)及び エネルギーを除く総合	6713	0.1	0.07	100.5	-0.1	0.1	0.08	0.00
食 料	2623	-0.1	-0.04	104.3	1.0	1.8	0.48	0.51
生 鮮 食 品 ¹⁾	414	-6.1	-0.29	113.3	5.9	4.8	0.21	0.50
生 鮮 食 品 を 除 く 食 料	2209	1.1	0.25	102.6	0.1	1.2	0.26	0.01
穀 類	208	1.7	0.04	104.3	-0.1	1.6	0.03	0.00
魚 介 類	218	4.7	0.11	109.3	0.8	5.6	0.13	0.02
生 鮮 魚 介 類	125	5.3	0.07	110.7	0.9	6.5	0.08	0.01
肉 類	240	1.8	0.04	103.6	0.0	1.8	0.04	0.00
乳 卵 類	118	-0.4	0.00	99.8	0.0	-1.1	-0.01	-0.01
野 菜 ・ 海 藻	289	-8.1	-0.27	113.0	5.2	5.4	0.17	0.44
生 鮮 野 菜	193	-12.7	-0.30	116.9	7.7	6.4	0.13	0.44
果 物	104	-4.9	-0.05	108.9	8.4	-0.3	0.00	0.05
生 鮮 果 物	97	-5.3	-0.05	109.2	9.2	-0.4	0.00	0.05
油 脂 ・ 調 味 料	114	0.4	0.00	101.1	0.0	0.8	0.01	0.01
菓 子 類	233	0.8	0.02	103.6	0.0	0.8	0.02	0.00
調 理 食 品	313	0.7	0.02	102.1	0.2	0.9	0.03	0.00
飲 料	147	-0.1	0.00	100.5	-0.1	-0.1	0.00	0.00
酒 類	119	4.0	0.05	103.7	-0.2	4.3	0.05	0.00
外 食	521	0.3	0.02	101.3	0.1	0.4	0.02	0.01
住 居	2087	-0.1	-0.02	99.6	-0.1	-0.1	-0.03	-0.01
持家の帰属家賃を除く住居	589	0.2	0.01	100.5	-0.1	0.1	0.01	0.00
家 賃	1782	-0.2	-0.04	99.3	0.0	-0.2	-0.04	0.00
持家の帰属家賃を除く家賃	283	-0.2	-0.01	99.3	0.0	-0.2	-0.01	0.00
設 備 修 繕 ・ 維 持	305	0.6	0.02	101.5	-0.2	0.4	0.01	0.00
光 熱 ・ 水 道	745	5.9	0.40	96.5	0.1	5.2	0.35	-0.05
電 気 代 料	356	7.3	0.23	96.2	-0.2	6.7	0.21	-0.02
ガ ス 代 料	181	4.8	0.08	91.2	0.0	4.3	0.07	-0.01
他 の 光 熱	41	26.0	0.08	103.7	3.7	16.5	0.06	-0.02
上 下 水 道 料	167	0.6	0.01	101.2	0.0	0.6	0.01	0.00
家 具 ・ 家 事 用 品	348	-0.5	-0.02	98.8	-0.3	-0.9	-0.03	-0.01
家 庭 用 耐 久 財	111	0.3	0.00	96.2	0.4	-0.8	-0.01	-0.01
室 内 装 備 品	25	-2.0	0.00	92.8	-0.4	-2.1	0.00	0.00
寝 具 類	27	0.2	0.00	102.4	-0.3	0.1	0.00	0.00
家 事 雑 貨	72	0.0	0.00	105.5	-0.5	-0.2	0.00	0.00
家 事 用 消 耗 品	86	-2.1	-0.02	96.9	-1.1	-1.9	-0.02	0.00
家 事 サ ー ビ ス	27	0.2	0.00	100.1	0.0	0.1	0.00	0.00

注) 原数値を掲載

1) 生鮮魚介、生鮮野菜及び生鮮果物

(全 国)

2015年=100
(平成27年=100)

中 分 類	ウ エ イ ト	2017年11月 (平成29年11月)		2017年12月 (平成29年12月)				寄与度差
		前年同 月比 (%)	前年同 月比 寄与度	指数	前月比 (%)	前年同 月比 (%)	前年同 月比 寄与度	
被 服 及 び 履 物	412	-0.3	-0.01	103.2	-1.2	-0.3	-0.01	0.00
衣 料	174	-0.8	-0.01	103.0	-1.8	-0.8	-0.01	0.00
和 服	6	0.4	0.00	100.4	0.0	0.6	0.00	0.00
洋 服	167	-0.9	-0.02	103.1	-1.8	-0.8	-0.01	0.00
シャツ・セーター・下着類	123	0.1	0.00	103.0	-1.2	0.4	0.00	0.00
シャツ・セーター類	87	-0.3	0.00	102.3	-1.8	-0.1	0.00	0.00
下 着 類	36	1.1	0.00	104.4	0.4	1.6	0.01	0.00
履 物 類	58	0.2	0.00	105.4	-0.1	-0.1	0.00	0.00
他 の 被 服	34	-0.7	0.00	102.4	-0.8	-0.4	0.00	0.00
被 服 関 連 サ ー ビ ス	24	0.7	0.00	101.8	0.0	0.3	0.00	0.00
保 健 医 療	430	1.6	0.07	102.6	-0.2	1.6	0.07	0.00
医薬品・健康保持用摂取品	121	-0.2	0.00	99.6	-0.2	-0.1	0.00	0.00
保健医療用品・器具	72	-0.3	0.00	100.2	-0.8	-0.8	-0.01	0.00
保健医療サービス	237	3.1	0.07	104.8	0.0	3.1	0.07	0.00
交 通 ・ 通 信	1476	0.8	0.12	99.2	0.3	0.8	0.12	0.00
交 通	224	0.3	0.01	99.9	0.5	0.4	0.01	0.00
自 動 車 等 関 係 費	836	2.6	0.21	100.9	0.4	2.5	0.20	-0.01
通 信	416	-2.4	-0.10	95.4	0.1	-2.3	-0.09	0.00
教 育	316	0.4	0.01	102.3	0.0	0.4	0.01	0.00
授 業 料 等	216	0.2	0.00	102.4	0.0	0.2	0.00	0.00
教科書・学習参考教材	8	0.7	0.00	101.0	0.0	0.7	0.00	0.00
補 習 教 育	93	0.9	0.01	102.1	0.0	0.9	0.01	0.00
教 養 娛 楽	989	0.3	0.03	101.8	0.1	0.4	0.04	0.01
教 養 娛 楽 用 耐 久 財	59	-0.8	0.00	97.9	-1.1	-1.5	-0.01	0.00
教 養 娛 楽 用 品	210	-1.4	-0.03	101.5	1.5	0.4	0.01	0.04
書籍・他の印刷物	128	1.0	0.01	101.5	0.1	1.1	0.01	0.00
教 養 娛 楽 サ ー ビ ス	592	0.9	0.06	102.4	-0.3	0.5	0.03	-0.03
諸 雑 費	574	0.5	0.03	101.2	0.0	0.7	0.04	0.01
理 美 容 サ ー ビ ス	118	0.3	0.00	100.6	0.0	0.3	0.00	0.00
理 美 容 用 品	145	0.3	0.00	99.3	-0.4	0.6	0.01	0.00
身 の 回 り 用 品	66	0.4	0.00	102.8	0.9	1.0	0.01	0.00
た の ば こ	44	1.1	0.00	102.8	0.0	1.1	0.00	0.00
他 の 諸 雑 費	201	0.7	0.01	102.0	0.0	0.7	0.01	0.00
<< 別掲 >>								
エ ネ ル ギ ー ²⁾	784	8.5	0.59	97.2	0.5	7.7	0.54	-0.05
教 育 関 係 費	400	0.4	0.02	102.6	0.1	0.5	0.02	0.00
教 養 娛 楽 関 係 費	1085	0.3	0.03	101.5	0.1	0.4	0.04	0.01
情 報 通 信 関 係 費	476	-2.4	-0.11	96.5	0.0	-2.4	-0.11	0.00

2) 電気代，都市ガス代，プロパンガス，灯油及びガソリン

(%)

		1月	2月	3月	4月	5月	6月	7月	8月	9月	10月	11月	12月	年	年度	
昭和46年	1971	6.5	6.0	5.3	5.8	6.4	6.9	6.9	7.0	8.0	6.5	5.5	4.8	6.3	5.9	
	47	1972	4.1	4.5	5.3	5.0	5.2	4.8	5.0	5.9	3.9	4.4	5.1	5.7	4.9	5.7
	48	1973	6.7	7.0	8.7	9.4	10.8	11.0	11.7	11.9	14.2	13.9	15.2	18.3	11.7	15.6
	49	1974	21.9	24.9	22.8	23.7	22.0	22.3	23.8	23.9	22.5	24.8	24.5	21.0	23.2	20.9
	50	1975	16.8	13.6	13.9	13.4	14.0	13.4	11.4	10.2	10.4	9.7	8.3	7.8	11.7	10.4
	51	1976	8.7	9.3	8.7	9.4	9.2	9.6	9.9	9.4	9.8	8.7	9.2	10.5	9.4	9.5
	52	1977	9.4	9.3	9.5	8.8	9.4	8.6	7.7	8.6	7.7	7.6	6.5	5.0	8.1	6.9
	53	1978	4.5	4.5	4.8	4.2	3.9	3.9	4.6	4.6	4.1	3.7	3.8	3.9	4.2	3.8
	54	1979	3.6	2.8	2.7	2.9	3.2	3.8	4.3	3.1	3.2	4.2	5.0	5.6	3.7	4.8
	55	1980	6.4	7.7	7.7	8.1	8.0	8.2	7.5	8.4	8.7	7.5	8.0	6.9	7.7	7.6
	56	1981	7.2	6.3	6.1	5.0	5.0	4.8	4.4	4.2	4.0	4.2	3.8	4.3	4.9	4.0
	57	1982	3.3	3.2	3.0	3.0	2.5	2.3	1.9	3.2	3.2	3.1	2.3	2.0	2.8	2.6
	58	1983	2.1	2.0	2.3	2.1	2.7	2.0	2.3	1.3	0.9	1.5	1.9	1.7	1.9	1.9
	59	1984	1.9	2.9	2.5	2.3	2.0	1.9	2.5	1.9	2.3	2.2	2.2	2.6	2.3	2.2
	60	1985	2.9	1.5	1.8	2.0	1.8	2.5	2.4	2.3	1.7	2.3	1.9	1.9	2.0	1.9
	61	1986	1.5	1.8	1.3	1.0	1.1	0.6	0.1	0.1	0.5	-0.3	0.0	-0.3	0.6	0.0
	62	1987	-1.1	-1.0	-0.5	0.1	0.0	0.3	0.1	0.4	0.8	0.7	0.7	0.8	0.1	0.5
	63	1988	0.9	0.7	0.7	0.3	0.2	0.2	0.5	0.7	0.6	1.1	1.2	1.0	0.7	0.8
平成元年	1989	1.1	1.0	1.1	2.4	2.9	3.0	3.0	2.6	2.6	2.9	2.3	2.6	2.3	2.9	
	2	1990	3.0	3.6	3.5	2.5	2.7	2.2	2.3	2.9	3.0	3.5	4.2	3.8	3.1	3.3
	3	1991	4.0	3.6	3.6	3.4	3.4	3.4	3.5	3.3	2.7	2.7	3.1	2.7	3.3	2.8
	4	1992	1.8	2.0	2.0	2.4	2.0	2.3	1.7	1.7	2.0	1.1	0.7	1.2	1.6	1.6
	5	1993	1.3	1.4	1.2	0.9	0.9	0.9	1.9	1.9	1.5	1.3	0.9	1.0	1.3	1.2
	6	1994	1.2	1.1	1.3	0.8	0.8	0.6	-0.2	0.0	0.2	0.7	1.0	0.7	0.7	0.4
	7	1995	0.6	0.2	-0.4	-0.2	0.0	0.3	0.1	-0.2	0.2	-0.6	-0.7	-0.3	-0.1	-0.1
	8	1996	-0.5	-0.4	-0.1	0.2	0.2	0.0	0.4	0.2	0.0	0.5	0.5	0.6	0.1	0.4
	9	1997	0.6	0.6	0.5	1.9	1.9	2.2	1.9	2.1	2.4	2.5	2.1	1.8	1.8	2.0
	10	1998	1.8	1.9	2.2	0.4	0.5	0.1	-0.1	-0.3	-0.2	0.2	0.8	0.6	0.6	0.2
	11	1999	0.2	-0.1	-0.4	-0.1	-0.4	-0.3	-0.1	0.3	-0.2	-0.7	-1.2	-1.1	-0.3	-0.5
	12	2000	-0.9	-0.6	-0.5	-0.8	-0.7	-0.7	-0.5	-0.8	-0.8	-0.9	-0.5	-0.2	-0.7	-0.5
	13	2001	-0.3	-0.3	-0.7	-0.7	-0.7	-0.8	-0.8	-0.7	-0.8	-0.8	-1.0	-1.2	-0.7	-1.0
	14	2002	-1.4	-1.6	-1.2	-1.1	-0.9	-0.7	-0.8	-0.9	-0.7	-0.9	-0.4	-0.3	-0.9	-0.6
	15	2003	-0.4	-0.2	-0.1	-0.1	-0.2	-0.4	-0.2	-0.3	-0.2	0.0	-0.5	-0.4	-0.3	-0.2
	16	2004	-0.3	0.0	-0.1	-0.4	-0.5	0.0	-0.1	-0.2	0.0	0.5	0.8	0.2	0.0	-0.1
	17	2005	-0.1	-0.3	-0.2	0.0	0.2	-0.5	-0.3	-0.3	-0.3	-0.7	-0.8	-0.1	-0.3	-0.1
	18	2006	-0.1	-0.1	-0.2	-0.1	0.1	0.5	0.3	0.9	0.6	0.4	0.3	0.3	0.3	0.2
	19	2007	0.0	-0.2	-0.1	0.0	0.0	-0.2	0.0	-0.2	-0.2	0.3	0.6	0.7	0.0	0.4
	20	2008	0.7	1.0	1.2	0.8	1.3	2.0	2.3	2.1	2.1	1.7	1.0	0.4	1.4	1.1
	21	2009	0.0	-0.1	-0.3	-0.1	-1.1	-1.8	-2.2	-2.2	-2.2	-2.5	-1.9	-1.7	-1.4	-1.7
	22	2010	-1.3	-1.1	-1.1	-1.2	-0.9	-0.7	-0.9	-0.9	-0.6	0.2	0.1	0.0	-0.7	-0.4
	23	2011	-0.6	-0.5	-0.5	-0.4	-0.4	-0.4	0.2	0.2	0.0	-0.2	-0.5	-0.2	-0.3	-0.1
	24	2012	0.1	0.3	0.5	0.4	0.2	-0.2	-0.4	-0.4	-0.3	-0.4	-0.2	-0.1	0.0	-0.3
	25	2013	-0.3	-0.7	-0.9	-0.7	-0.3	0.2	0.7	0.9	1.1	1.1	1.5	1.6	0.4	0.9
	26	2014	1.4	1.5	1.6	3.4	3.7	3.6	3.4	3.3	3.2	2.9	2.4	2.4	2.7	2.9
	27	2015	2.4	2.2	2.3	0.6	0.5	0.4	0.2	0.2	0.0	0.3	0.3	0.2	0.8	0.2
	28	2016	-0.1	0.2	0.0	-0.3	-0.5	-0.4	-0.4	-0.5	-0.5	0.1	0.5	0.3	-0.1	-0.1
	29	2017	0.4	0.3	0.2	0.4	0.4	0.4	0.4	0.7	0.7	0.2	0.6	1.0	0.5	

注) 原数値を掲載。前年同月比、前年比及び前年度比は各基準年の公表値による。

第3-2表 生鮮食品を除く総合・前年同月比の推移 (全国)

		(%)												年	年度	
		1月	2月	3月	4月	5月	6月	7月	8月	9月	10月	11月	12月			
昭和46年	1971	6.1	6.1	6.3	6.6	7.3	7.6	7.3	7.1	7.0	6.3	6.0	5.5	6.6	6.5	
	47	1972	5.2	5.8	5.7	5.4	4.9	4.9	5.1	5.2	4.8	5.5	5.7	6.0	5.3	5.8
	48	1973	6.5	7.2	8.5	9.3	10.4	10.9	11.4	11.8	13.4	13.5	14.9	17.6	11.4	14.9
	49	1974	21.0	22.8	21.7	22.0	22.2	22.3	23.1	23.0	22.2	24.7	24.2	21.1	22.5	20.9
	50	1975	17.8	14.9	14.7	14.7	13.3	12.7	11.7	10.8	11.3	8.4	7.5	7.4	11.9	10.1
	51	1976	8.1	8.5	8.4	8.5	8.7	8.8	8.9	9.2	9.0	9.3	10.6	9.0	9.1	
	52	1977	9.4	8.9	8.8	8.6	8.9	8.6	8.3	8.1	7.6	7.6	7.0	8.1	7.3	
	53	1978	5.4	5.6	5.7	5.0	4.7	4.3	4.3	4.2	3.8	3.4	3.3	4.4	3.8	
	54	1979	3.3	2.9	2.9	3.0	3.1	3.6	3.6	3.7	4.1	4.3	4.5	3.7	4.4	
	55	1980	5.3	5.8	6.2	7.6	8.4	8.5	8.4	8.2	8.0	8.2	8.3	7.5	7.8	
	56	1981	7.4	6.8	6.3	4.5	4.5	4.3	3.8	4.2	4.2	4.0	4.0	4.8	4.0	
	57	1982	3.6	3.6	3.5	3.5	3.1	2.9	3.0	2.9	2.7	2.8	2.6	3.1	2.7	
	58	1983	2.4	2.3	2.3	2.1	1.9	1.8	1.8	1.3	1.6	1.6	1.7	1.9	1.7	
	59	1984	1.7	2.0	2.0	2.0	2.4	2.1	2.2	2.3	2.2	2.3	2.2	2.1	2.3	
	60	1985	2.4	2.3	2.3	2.4	1.8	2.0	2.1	2.5	1.8	1.3	1.4	2.0	1.8	
	61	1986	1.4	1.6	1.4	1.2	1.3	0.8	0.6	0.5	0.5	0.4	0.2	0.8	0.4	
	62	1987	-0.3	-0.1	0.0	0.1	-0.2	0.3	0.5	0.6	0.5	0.5	0.6	0.3	0.4	
	63	1988	0.7	0.5	0.4	0.3	0.4	0.3	0.2	0.3	0.4	0.5	0.6	0.4	0.6	
平成元年	1989	0.8	0.9	1.1	2.5	2.8	2.9	3.0	2.9	2.9	2.9	2.9	2.9	2.4	2.8	
	2	1990	3.0	3.0	3.1	2.1	2.1	2.0	2.0	2.3	2.5	2.9	3.2	3.3	2.7	2.8
	3	1991	3.2	3.2	3.1	3.0	3.0	3.1	3.1	3.0	2.8	2.5	2.3	2.9	2.6	
	4	1992	2.1	2.3	2.3	2.5	2.5	2.5	2.2	2.2	2.2	2.1	2.1	2.2	2.1	
	5	1993	1.7	1.7	1.6	1.4	1.2	1.2	1.2	1.1	1.1	0.9	0.8	1.3	1.1	
	6	1994	0.9	0.9	0.9	0.9	1.0	0.8	0.8	0.8	0.6	0.5	0.5	0.8	0.6	
	7	1995	0.3	0.2	0.1	-0.1	-0.2	-0.2	-0.2	-0.3	0.2	0.1	0.1	0.0	0.0	
	8	1996	-0.2	0.0	0.0	0.1	0.1	0.2	0.3	0.2	0.2	0.4	0.3	0.2	0.3	
	9	1997	0.5	0.4	0.5	2.0	2.1	2.0	2.0	2.1	2.4	2.4	2.2	1.7	2.1	
	10	1998	2.0	1.8	1.8	0.2	0.0	0.0	-0.1	-0.1	-0.5	-0.4	-0.3	0.3	-0.2	
	11	1999	-0.1	-0.1	-0.1	-0.1	0.0	0.0	0.0	0.0	-0.1	-0.2	-0.1	0.0	-0.1	
	12	2000	-0.3	-0.1	-0.3	-0.4	-0.2	-0.3	-0.3	-0.3	-0.5	-0.6	-0.6	-0.4	-0.4	
	13	2001	-0.8	-0.8	-0.9	-0.8	-1.0	-0.9	-0.9	-0.9	-0.8	-0.7	-0.8	-0.8	-0.8	
	14	2002	-0.8	-0.8	-0.7	-0.9	-0.8	-0.8	-0.8	-0.9	-0.9	-0.8	-0.7	-0.9	-0.8	
	15	2003	-0.8	-0.7	-0.6	-0.4	-0.4	-0.4	-0.2	-0.1	-0.1	0.1	-0.1	-0.3	-0.2	
	16	2004	-0.1	0.0	-0.1	-0.2	-0.3	-0.1	-0.2	-0.2	0.0	-0.1	-0.2	-0.1	-0.2	
	17	2005	-0.3	-0.4	-0.3	-0.2	0.0	-0.2	-0.2	-0.1	-0.1	0.0	0.1	-0.1	0.1	
	18	2006	-0.1	0.0	0.1	-0.1	0.0	0.2	0.2	0.3	0.2	0.1	0.2	0.1	0.1	
	19	2007	0.0	-0.1	-0.3	-0.1	-0.1	-0.1	-0.1	-0.1	0.1	0.4	0.8	0.0	0.3	
	20	2008	0.8	1.0	1.2	0.9	1.5	1.9	2.4	2.4	2.3	1.9	1.0	1.5	1.2	
	21	2009	0.0	0.0	-0.1	-0.1	-1.1	-1.7	-2.2	-2.4	-2.3	-2.2	-1.7	-1.3	-1.6	
	22	2010	-1.3	-1.2	-1.2	-1.5	-1.2	-1.0	-1.1	-1.0	-1.1	-0.6	-0.5	-1.0	-0.8	
	23	2011	-0.8	-0.8	-0.7	-0.2	-0.1	-0.2	0.1	0.2	0.2	-0.1	-0.2	-0.3	0.0	
	24	2012	-0.1	0.1	0.2	0.2	-0.1	-0.2	-0.3	-0.3	-0.1	0.0	-0.1	-0.1	-0.2	
	25	2013	-0.2	-0.3	-0.5	-0.4	0.0	0.4	0.7	0.8	0.7	0.9	1.2	0.4	0.8	
	26	2014	1.3	1.3	1.3	3.2	3.4	3.3	3.3	3.1	3.0	2.9	2.7	2.6	2.8	
	27	2015	2.2	2.0	2.2	0.3	0.1	0.1	0.0	-0.1	-0.1	-0.1	0.1	0.5	0.0	
	28	2016	-0.1	0.0	-0.3	-0.4	-0.4	-0.4	-0.5	-0.5	-0.5	-0.4	-0.4	-0.3	-0.2	
	29	2017	0.1	0.2	0.2	0.3	0.4	0.4	0.5	0.7	0.7	0.8	0.9	0.5	0.5	

注) 原数値を掲載。前年同月比、前年比及び前年度比は各基準年の公表値による。

第3-3表 生鮮食品及びエネルギーを除く総合・前年同月比の推移（全国）

														(%)		
		1月	2月	3月	4月	5月	6月	7月	8月	9月	10月	11月	12月	年	年度	
昭和46年	1971	6.5	6.2	6.2	6.8	7.3	7.6	7.5	7.1	7.1	6.4	6.0	5.7	6.7	6.5	
	47	1972	5.3	5.7	6.0	5.5	5.3	5.1	5.2	5.5	5.1	5.9	6.1	6.3	5.6	6.1
	48	1973	6.9	7.5	8.8	9.5	10.4	11.1	11.8	12.2	13.7	13.7	15.0	17.4	11.5	15.1
	49	1974	20.6	22.9	21.8	21.9	22.2	21.5	22.2	22.0	21.2	23.9	23.1	20.6	22.0	20.1
	50	1975	17.1	14.1	13.8	14.1	13.0	13.0	11.9	11.3	11.5	8.8	8.2	7.9	11.9	10.5
	51	1976	8.5	8.8	8.7	8.8	9.0	9.4	9.2	9.1	8.9	8.8	9.1	10.3	9.1	9.1
	52	1977	9.1	8.7	8.6	8.4	8.7	8.2	8.3	8.3	7.9	7.9	7.3	6.1	8.1	7.4
	53	1978	5.8	6.0	6.0	5.3	5.1	4.9	4.8	4.6	4.3	4.2	4.1	4.2	4.9	4.4
	54	1979	4.1	3.6	3.5	3.3	3.3	3.4	3.3	3.2	3.4	3.3	3.6	3.6	3.5	3.5
	55	1980	3.8	4.1	4.6	5.4	6.2	6.5	6.7	6.9	6.6	6.9	6.9	6.7	5.9	6.5
	56	1981	6.3	6.1	5.6	5.2	4.7	4.5	4.2	4.1	4.2	4.0	3.9	3.9	4.7	4.0
	57	1982	3.5	3.4	3.3	3.2	3.1	2.9	2.8	2.9	2.8	2.8	2.6	2.5	3.0	2.7
	58	1983	2.4	2.4	2.4	2.4	2.3	2.2	2.3	2.0	2.0	2.0	2.4	2.3	2.3	2.3
	59	1984	2.5	2.7	2.5	2.3	2.7	2.4	2.4	2.6	2.4	2.7	2.4	2.4	2.4	2.4
	60	1985	2.7	2.2	2.5	2.5	2.1	2.4	2.3	2.0	2.4	2.3	2.4	2.4	2.4	2.2
	61	1986	1.7	1.9	1.7	1.6	1.7	1.7	1.6	1.5	1.5	1.5	1.4	1.4	1.6	1.5
	62	1987	1.1	1.1	1.2	1.1	0.7	0.8	0.9	1.0	0.8	0.7	0.7	0.7	0.9	0.8
	63	1988	0.8	0.7	0.6	0.7	0.8	0.7	0.5	0.6	0.7	0.9	1.0	1.0	0.7	0.8
平成元年	1989	1.0	1.1	1.3	2.7	3.0	3.0	3.1	3.0	3.2	3.1	3.1	3.1	2.6	3.1	
	2	1990	3.2	3.1	3.2	2.1	2.1	2.0	2.1	2.4	2.4	2.6	2.8	2.9	2.5	2.5
	3	1991	2.9	2.9	3.0	2.9	3.0	3.1	3.1	3.0	2.8	2.8	2.7	2.8	2.9	2.9
	4	1992	2.4	2.7	2.6	2.8	2.7	2.7	2.4	2.4	2.4	2.3	2.3	2.1	2.5	2.2
	5	1993	1.9	1.8	1.7	1.4	1.3	1.3	1.3	1.3	1.2	1.2	1.1	0.9	1.3	1.2
	6	1994	1.1	1.0	1.1	1.1	1.2	1.0	0.9	0.9	0.7	0.7	0.6	0.6	0.9	0.7
	7	1995	0.4	0.3	0.2	0.1	-0.1	-0.1	-0.1	-0.2	0.3	0.2	0.3	0.3	0.2	0.1
	8	1996	0.1	0.3	0.3	0.3	0.3	0.4	0.5	0.4	0.4	0.3	0.5	0.4	0.4	0.3
	9	1997	0.4	0.3	0.4	1.9	2.0	1.9	1.9	2.0	2.3	2.4	2.2	2.2	1.6	2.1
	10	1998	2.1	2.0	2.1	0.6	0.4	0.4	0.3	0.3	-0.1	-0.1	0.1	0.0	0.7	0.2
	11	1999	0.2	0.1	0.1	0.0	0.1	0.1	0.1	0.1	0.1	-0.1	-0.3	-0.1	0.0	-0.1
	12	2000	-0.4	-0.2	-0.5	-0.6	-0.4	-0.6	-0.6	-0.6	-0.8	-0.8	-0.7	-0.8	-0.6	-0.7
	13	2001	-1.0	-1.0	-1.1	-0.9	-1.1	-1.0	-0.9	-0.9	-0.8	-0.8	-0.8	-0.9	-0.9	-0.8
	14	2002	-0.8	-0.8	-0.6	-0.8	-0.7	-0.7	-0.7	-0.8	-0.7	-0.7	-0.6	-0.5	-0.7	-0.7
	15	2003	-0.7	-0.6	-0.6	-0.5	-0.4	-0.4	-0.2	-0.1	-0.2	0.0	-0.2	-0.1	-0.4	-0.2
	16	2004	-0.1	0.0	-0.1	-0.1	-0.3	-0.2	-0.4	-0.4	-0.3	-0.4	-0.5	-0.5	-0.2	-0.4
	17	2005	-0.6	-0.7	-0.6	-0.6	-0.4	-0.5	-0.4	-0.4	-0.3	-0.3	-0.2	-0.2	-0.5	-0.3
	18	2006	-0.6	-0.6	-0.6	-0.6	-0.6	-0.4	-0.3	-0.3	-0.3	-0.3	-0.1	-0.2	-0.4	-0.2
	19	2007	-0.1	-0.1	-0.1	-0.1	-0.1	-0.2	-0.2	-0.1	-0.2	-0.1	0.0	0.1	-0.1	0.0
	20	2008	0.2	0.3	0.4	0.5	0.7	0.9	1.0	1.1	1.2	1.2	1.1	0.9	0.8	0.8
	21	2009	0.7	0.6	0.5	0.2	-0.1	-0.4	-0.6	-0.8	-0.9	-1.1	-1.1	-1.2	-0.4	-0.8
	22	2010	-1.3	-1.2	-1.3	-1.6	-1.7	-1.5	-1.5	-1.5	-1.5	-0.9	-0.9	-0.8	-1.3	-1.1
	23	2011	-1.3	-1.2	-1.3	-0.8	-0.6	-0.7	-0.4	-0.4	-0.4	-0.7	-0.8	-0.7	-0.8	-0.6
	24	2012	-0.6	-0.3	-0.3	-0.3	-0.5	-0.4	-0.4	-0.4	-0.5	-0.5	-0.4	-0.5	-0.4	-0.5
	25	2013	-0.6	-0.8	-0.7	-0.6	-0.3	-0.2	-0.1	0.0	0.0	0.3	0.5	0.7	-0.2	0.2
	26	2014	0.7	0.8	0.8	2.7	2.7	2.7	2.8	2.7	2.7	2.7	2.5	2.5	2.2	2.6
	27	2015	2.5	2.5	2.5	0.7	0.7	0.8	0.9	1.0	1.2	1.1	1.3	1.2	1.4	1.0
	28	2016	0.9	1.0	0.9	0.8	0.7	0.7	0.5	0.4	0.2	0.3	0.2	0.1	0.6	0.3
	29	2017	0.2	0.1	-0.1	0.0	0.0	0.0	0.1	0.2	0.2	0.2	0.3	0.3	0.1	

注) 原数値を掲載。前年同月比、前年比及び前年度比は各基準年の公表値による。

第3-4表 食料（酒類を除く）及びエネルギーを除く総合・前年同月比の推移（全国）

		（%）												年	年度	
		1月	2月	3月	4月	5月	6月	7月	8月	9月	10月	11月	12月			
昭和46年	1971	6.5	6.1	6.1	7.0	7.3	7.7	7.6	6.9	6.7	6.2	5.9	5.7	6.7	6.6	
	47	1972	5.4	6.0	6.0	5.3	5.2	5.1	5.5	5.9	5.6	6.0	6.1	6.2	5.6	6.0
	48	1973	6.9	6.6	7.9	8.7	9.8	10.7	11.2	11.7	13.1	13.1	14.1	16.1	10.9	13.9
	49	1974	17.9	20.6	19.9	19.7	19.9	19.1	20.0	19.4	18.5	20.3	19.6	17.3	19.4	17.6
	50	1975	15.2	12.3	11.6	12.7	11.9	11.7	10.4	10.1	9.7	8.1	7.9	8.0	10.7	9.9
	51	1976	8.7	9.1	9.4	9.2	9.3	10.0	9.8	9.8	9.9	9.9	10.6	12.1	9.8	10.1
	52	1977	10.3	9.9	9.7	9.6	10.0	9.0	9.0	9.1	8.6	8.5	7.6	5.8	8.9	7.9
	53	1978	5.7	6.1	6.4	5.3	5.2	5.1	5.3	5.1	5.2	5.2	5.2	5.5	5.4	5.1
	54	1979	5.2	4.6	4.6	4.2	4.2	4.4	4.2	4.0	4.2	4.3	4.4	4.3	4.4	4.4
	55	1980	4.7	4.9	5.0	5.8	6.7	7.3	7.3	7.5	7.2	7.1	7.1	6.9	6.5	6.8
	56	1981	6.0	5.9	5.6	5.2	4.8	4.5	4.0	4.0	4.2	4.0	3.9	3.9	4.6	4.1
	57	1982	3.6	3.5	3.5	3.4	3.0	2.9	2.9	3.1	3.0	3.0	2.8	2.8	3.2	2.8
	58	1983	2.6	2.6	2.5	2.5	2.6	2.4	2.5	2.1	2.2	2.3	2.6	2.5	2.5	2.4
	59	1984	2.5	2.7	2.5	2.4	2.9	2.6	2.6	2.7	2.4	2.9	2.8	2.8	2.6	2.8
	60	1985	3.2	2.7	3.0	2.8	2.5	2.8	2.6	2.4	2.9	2.6	2.7	2.7	2.7	2.5
	61	1986	1.8	2.1	1.9	2.0	2.0	2.0	1.9	1.8	1.9	1.8	1.8	1.7	1.9	1.8
	62	1987	1.7	1.7	1.8	1.8	1.4	1.4	1.6	1.7	1.4	1.3	1.4	1.3	1.5	1.4
	63	1988	1.3	1.1	1.1	1.1	1.2	1.0	0.8	0.9	1.0	1.2	1.2	1.3	1.1	1.2
	平成元年	1989	1.4	1.5	1.5	2.4	2.8	2.8	2.8	2.8	3.0	2.9	2.8	2.8	2.5	2.8
		2	1990	2.9	2.8	2.9	2.3	2.5	2.4	2.4	2.5	2.5	2.4	2.8	2.7	2.6
	3	1991	2.5	2.5	2.6	2.4	2.6	2.6	2.7	2.5	2.6	2.7	2.7	2.6	2.6	2.6
	4	1992	2.3	2.6	2.7	2.9	2.7	2.9	2.5	2.7	2.4	2.4	2.3	2.3	2.5	2.4
	5	1993	1.9	1.8	1.5	1.5	1.4	1.2	1.5	1.4	1.4	1.3	1.1	0.9	1.4	1.2
	6	1994	1.0	0.9	0.9	0.8	0.9	0.9	0.7	0.7	0.8	0.7	0.8	0.9	0.8	0.7
	7	1995	0.8	0.8	0.8	0.6	0.6	0.6	0.5	0.6	0.8	0.6	0.6	0.6	0.7	0.6
	8	1996	0.6	0.4	0.5	0.5	0.6	0.6	0.5	0.5	0.3	0.6	0.5	0.3	0.5	0.5
	9	1997	0.4	0.5	0.5	1.6	1.6	1.6	1.7	1.6	2.3	2.3	2.3	2.4	1.6	2.0
	10	1998	2.0	2.1	2.1	0.8	0.7	0.6	0.5	0.7	-0.1	-0.2	-0.2	-0.1	0.7	0.2
	11	1999	0.0	-0.2	-0.2	0.0	-0.1	0.0	-0.1	-0.1	-0.2	-0.1	-0.2	-0.3	-0.1	-0.2
	12	2000	-0.4	-0.2	-0.3	-0.6	-0.2	-0.5	-0.3	-0.5	-0.5	-0.6	-0.5	-0.5	-0.4	-0.5
	13	2001	-0.9	-1.0	-1.1	-0.9	-1.1	-0.9	-0.9	-0.9	-0.8	-0.7	-0.9	-0.8	-0.9	-0.8
	14	2002	-0.8	-0.8	-0.7	-0.8	-0.9	-0.8	-0.9	-0.8	-0.8	-0.8	-0.7	-0.6	-0.8	-0.7
	15	2003	-0.7	-0.6	-0.5	-0.4	-0.3	-0.3	0.0	-0.1	-0.1	-0.1	-0.2	-0.3	-0.3	-0.3
	16	2004	-0.4	-0.4	-0.4	-0.6	-0.6	-0.7	-0.8	-0.7	-0.7	-0.5	-0.7	-0.7	-0.6	-0.6
	17	2005	-0.6	-0.6	-0.6	-0.5	-0.4	-0.4	-0.4	-0.5	-0.3	-0.4	-0.1	0.0	-0.4	-0.3
	18	2006	-0.7	-0.5	-0.5	-0.6	-0.5	-0.4	-0.3	-0.4	-0.5	-0.4	-0.2	-0.3	-0.4	-0.4
	19	2007	-0.2	-0.3	-0.4	-0.2	-0.3	-0.4	-0.5	-0.2	-0.3	-0.3	-0.1	-0.1	-0.3	-0.2
	20	2008	-0.1	-0.1	0.1	-0.1	-0.1	0.1	0.2	0.0	0.2	0.2	0.0	0.0	0.0	0.0
	21	2009	-0.2	-0.1	-0.3	-0.4	-0.5	-0.7	-0.9	-0.9	-1.0	-1.1	-1.0	-1.2	-0.7	-1.0
	22	2010	-1.2	-1.1	-1.1	-1.6	-1.6	-1.5	-1.5	-1.5	-1.5	-0.8	-0.9	-0.7	-1.2	-1.1
	23	2011	-1.3	-1.3	-1.4	-1.1	-0.8	-0.8	-0.5	-0.5	-0.4	-1.0	-1.1	-1.1	-1.0	-0.8
	24	2012	-0.9	-0.6	-0.5	-0.3	-0.6	-0.6	-0.6	-0.5	-0.6	-0.5	-0.5	-0.6	-0.6	-0.6
	25	2013	-0.7	-0.9	-0.8	-0.6	-0.4	-0.2	-0.1	-0.1	0.0	0.3	0.6	0.7	-0.2	0.2
	26	2014	0.7	0.8	0.7	2.3	2.2	2.3	2.3	2.3	2.3	2.2	2.1	2.1	1.8	2.2
	27	2015	2.1	2.0	2.1	0.4	0.4	0.6	0.6	0.8	0.9	0.7	0.9	0.8	1.0	0.7
	28	2016	0.6	0.6	0.6	0.5	0.5	0.5	0.3	0.2	0.0	0.2	0.1	0.0	0.3	0.2
	29	2017	0.1	-0.1	-0.3	-0.3	-0.2	-0.2	-0.1	0.0	0.0	0.0	0.1	0.1	-0.1	

注) 原数値を掲載。前年同月比、前年比及び前年度比は各基準年の公表値による。

第4表 財・サービス分類指数 (全 国)

2015年=100
(平成27年=100)

財・サービス分類	ウエイト	2017年11月 (平成29年11月)		2017年12月 (平成29年12月)				
		前年同 月比 (%)	前年同 月比 寄与度	指数	前月比 (%)	前年同 月比 (%)	前年同 月比 寄与度	寄与度差
総 合	10000	0.6		101.2	0.3	1.0		
財	4969	1.1	0.52	102.0	0.5	2.0	1.01	0.48
生 鮮 食 品 を 除 く 財	4555	1.8	0.81	100.9	0.0	1.8	0.79	-0.02
農 水 畜 産 物	735	-2.6	-0.21	110.4	3.7	3.9	0.31	0.51
生 鮮 商 品	673	-3.3	-0.24	110.2	4.0	3.8	0.27	0.51
他 の 農 水 畜 産 物	62	5.6	0.04	113.3	0.5	5.5	0.04	0.00
米 類	62	5.6	0.04	113.3	0.5	5.5	0.04	0.00
工 業 製 品	3532	1.2	0.41	101.3	-0.1	1.2	0.41	0.00
食 料 工 業 製 品	1451	1.0	0.14	102.2	0.0	1.0	0.15	0.01
織 維 製 品	402	-0.3	-0.01	102.5	-1.4	-0.2	-0.01	0.00
石 油 製 品	312	10.1	0.29	102.1	1.5	9.0	0.26	-0.02
他 の 工 業 製 品	1367	0.0	-0.01	99.9	0.0	0.0	0.00	0.01
電 気 ・ 都 市 ガ ス ・ 水 道	566	6.0	0.30	95.2	-0.2	5.5	0.28	-0.02
出 版 物	136	1.0	0.01	101.4	0.1	1.1	0.01	0.00
サ ー ビ ス	5031	0.1	0.06	100.4	0.0	0.1	0.04	-0.02
持家の帰属家賃を除くサービス	3533	0.2	0.09	100.9	0.0	0.2	0.07	-0.02
公 共 サ ー ビ ス	1290	0.9	0.11	101.6	0.1	0.9	0.12	0.01
外 食	28	-0.3	0.00	100.5	0.0	-0.3	0.00	0.00
公営・都市再生機構・公社家賃	22	0.4	0.00	100.6	-0.1	0.4	0.00	0.00
家事関連サービス	495	0.1	0.01	100.8	0.0	0.1	0.01	0.00
医療・福祉関連サービス	276	2.8	0.08	103.7	0.0	2.8	0.08	0.00
運輸・通信関連サービス	330	0.7	0.02	101.0	0.4	0.9	0.03	0.01
教育関連サービス	44	-0.5	0.00	105.9	0.0	-0.5	0.00	0.00
教養娯楽関連サービス	95	0.7	0.01	100.8	0.0	0.6	0.01	0.00
一 般 サ ー ビ ス	3741	-0.1	-0.05	100.0	-0.1	-0.2	-0.08	-0.02
外 食	493	0.4	0.02	101.4	0.1	0.5	0.02	0.01
民 営 家 賃	261	-0.2	-0.01	99.2	0.0	-0.2	-0.01	0.00
民 営 家 賃 (木 造)	-	-0.2	0.00	99.4	0.0	-0.2	0.00	0.00
民 営 家 賃 (非 木 造)	-	-0.3	0.00	99.2	0.0	-0.3	0.00	0.00
持家の帰属家賃	1499	-0.2	-0.03	99.3	0.0	-0.2	-0.03	0.00
持家の帰属家賃(木造)	-	-0.2	-0.02	99.3	-0.1	-0.2	-0.02	0.00
持家の帰属家賃(非木造)	-	-0.2	-0.01	99.2	0.0	-0.2	-0.01	0.00
他 の サ ー ビ ス	1488	-0.2	-0.04	100.4	-0.1	-0.4	-0.06	-0.03
家事関連サービス	456	0.3	0.02	101.1	0.0	0.3	0.01	0.00
医療・福祉関連サービス	30	0.1	0.00	103.9	0.0	0.0	0.00	0.00
教育関連サービス	264	0.6	0.02	101.7	0.0	0.6	0.02	0.00
通信・教養娯楽関連サービス	738	-0.9	-0.07	99.4	-0.3	-1.3	-0.09	-0.03
<< 別掲 >>								
耐 久 消 費 財	597	0.0	0.00	98.3	-0.1	-0.3	-0.02	-0.02
半 耐 久 消 費 財	732	-0.3	-0.02	102.8	-0.4	0.1	0.00	0.02
非 耐 久 消 費 財	3639	1.5	0.54	102.4	0.8	2.8	1.02	0.48
公 共 料 金	1904	2.3	0.42	99.7	0.0	2.2	0.40	-0.02

注) 原数値を掲載

第5表 ラスパイレス連鎖基準方式による消費者物価指数（参考指数）（全国）

2015年=100
(平成27年=100)

年 月	原 数 値				季 節 調 整 値				年 月
	総 合	生 鮮 食 品 を 除 く 総 合	生 鮮 食 品 及 び エ ネ ル ギ ー を 除 く 総 合	食 料 (酒 類 を 除 く) 及 び エ ネ ル ギ ー を 除 く 総 合	総 合	生 鮮 食 品 を 除 く 総 合	生 鮮 食 品 及 び エ ネ ル ギ ー を 除 く 総 合	食 料 (酒 類 を 除 く) 及 び エ ネ ル ギ ー を 除 く 総 合	
指数									指数
平成 25 年平均	96.3	96.7	96.3	96.9	-	-	-	-	2013 年平均
26	99.1	99.4	98.6	98.9	-	-	-	-	2014
27	100.0	100.0	100.0	100.0	-	-	-	-	2015
28	99.9	99.7	100.6	100.3	-	-	-	-	2016
29	100.4	100.2	100.7	100.3	-	-	-	-	2017
平成 27 年 12 月	99.8	100.0	100.5	100.4	99.8	100.0	100.5	100.3	2015 年 12 月
28 年 1 月	99.5	99.5	100.1	99.8	99.8	99.9	100.5	100.3	2016 年 1 月
2	99.6	99.4	100.2	99.9	99.9	99.8	100.5	100.3	2
3	99.7	99.5	100.4	100.2	99.9	99.7	100.6	100.4	3
4	99.9	99.8	100.7	100.6	99.8	99.7	100.6	100.4	4
5	100.0	99.9	100.7	100.6	99.7	99.6	100.6	100.4	5
6	99.9	99.8	100.7	100.5	99.8	99.7	100.6	100.4	6
7	99.6	99.6	100.5	100.3	99.8	99.6	100.6	100.3	7
8	99.6	99.6	100.6	100.4	99.6	99.5	100.6	100.3	8
9	99.8	99.6	100.6	100.3	99.6	99.5	100.6	100.3	9
10	100.4	99.7	100.8	100.6	100.2	99.6	100.6	100.3	10
11	100.4	99.8	100.7	100.5	100.4	99.6	100.6	100.3	11
12	100.2	99.8	100.7	100.4	100.2	99.7	100.6	100.3	12
29 年 1 月	100.0	99.6	100.3	99.9	100.2	100.0	100.7	100.4	2017 年 1 月
2	99.8	99.6	100.3	99.8	100.2	100.0	100.6	100.3	2
3	99.9	99.7	100.3	99.9	100.1	99.9	100.5	100.1	3
4	100.3	100.1	100.7	100.3	100.2	100.0	100.6	100.2	4
5	100.5	100.3	100.8	100.4	100.2	100.0	100.6	100.2	5
6	100.4	100.2	100.7	100.3	100.4	100.1	100.7	100.2	6
7	100.2	100.2	100.6	100.2	100.4	100.1	100.7	100.2	7
8	100.4	100.3	100.8	100.4	100.5	100.2	100.7	100.3	8
9	100.6	100.3	100.8	100.3	100.5	100.3	100.7	100.3	9
10	100.6	100.6	101.0	100.6	100.3	100.4	100.8	100.3	10
11	100.9	100.7	101.0	100.6	100.9	100.5	100.9	100.4	11
12	101.1	100.6	101.0	100.5	101.1	100.6	100.9	100.4	12
前年(月)比									前年(月)比
平成 25 年平均	0.3	0.3	-0.2	-0.2	-	-	-	-	2013 年平均
26	2.9	2.8	2.4	2.1	-	-	-	-	2014
27	0.9	0.6	1.4	1.1	-	-	-	-	2015
28	-0.1	-0.3	0.6	0.3	-	-	-	-	2016
29	0.5	0.5	0.1	-0.1	-	-	-	-	2017
平成 28 年 12 月	-0.2	0.0	-0.1	-0.1	-0.2	0.1	0.0	0.0	2016 年 12 月
29 年 1 月	-0.2	-0.2	-0.3	-0.4	0.0	0.3	0.1	0.1	2017 年 1 月
2	-0.1	0.0	0.0	-0.1	0.0	0.0	-0.1	-0.1	2
3	0.1	0.2	0.1	0.0	-0.1	0.0	-0.1	-0.2	3
4	0.4	0.4	0.4	0.4	0.1	0.1	0.1	0.1	4
5	0.2	0.2	0.1	0.1	0.0	0.0	0.1	0.0	5
6	-0.1	0.0	-0.1	-0.1	0.1	0.0	0.0	0.0	6
7	-0.2	-0.1	-0.1	-0.1	0.0	0.0	0.0	0.0	7
8	0.2	0.1	0.1	0.2	0.1	0.1	0.0	0.0	8
9	0.1	0.0	0.0	0.0	0.0	0.1	0.0	0.0	9
10	0.0	0.3	0.2	0.2	-0.1	0.1	0.1	0.0	10
11	0.3	0.1	0.0	0.0	0.5	0.1	0.1	0.1	11
12	0.2	0.0	-0.1	-0.1	0.2	0.1	0.0	0.0	12
前年同月比									前年同月比
平成 28 年 12 月	0.4	-0.3	0.1	0.0	-	-	-	-	2016 年 12 月
29 年 1 月	0.4	0.1	0.2	0.1	-	-	-	-	2017 年 1 月
2	0.2	0.2	0.1	-0.1	-	-	-	-	2
3	0.2	0.2	-0.1	-0.3	-	-	-	-	3
4	0.4	0.3	0.0	-0.3	-	-	-	-	4
5	0.5	0.4	0.0	-0.2	-	-	-	-	5
6	0.5	0.4	0.0	-0.2	-	-	-	-	6
7	0.6	0.5	0.1	-0.1	-	-	-	-	7
8	0.8	0.7	0.1	0.0	-	-	-	-	8
9	0.8	0.7	0.2	0.0	-	-	-	-	9
10	0.2	0.8	0.2	0.0	-	-	-	-	10
11	0.5	0.9	0.3	0.1	-	-	-	-	11
12	1.0	0.8	0.3	0.1	-	-	-	-	12

注1) 季節調整の方法は、センサス局法(X-12-ARIMA)を用いた。
注2) 季節調整値は、毎年12月結果公表時に、過去に遡って改定している。

第5表 ラスパイレス連鎖基準方式による消費者物価指数（参考指数）（続き）（全国）

2015年=100
(平成27年=100)

年 月	原 数 値											
	食 料	生 鮮 食 品	生 鮮 食 品 を 除 く 食 料	住 居	光 熱 ・ 水 道	家 具 ・ 家 事 用 品	被 服 及 び 履 物	保 健 医 療	交 通 ・ 通 信	教 育	教 養 娯 楽	諸 雑 費
指数												
平成 25 年平均	93.3	87.8	94.5	99.9	96.6	95.6	95.9	98.1	99.0	89.6	94.9	95.6
26	96.9	93.0	97.6	99.9	102.6	99.1	97.8	99.1	101.6	96.3	98.3	99.0
27	100.0	100.0	100.0	100.0	100.0	100.0	100.0	100.0	100.0	100.0	100.0	100.0
28	101.9	104.7	101.3	99.9	92.7	99.5	102.0	100.7	98.0	101.7	100.9	100.7
29	102.7	104.7	102.1	99.7	95.2	99.2	102.2	101.6	98.2	102.3	101.2	101.0
平成 27 年 12 月	99.9	94.6	101.0	100.0	96.4	100.5	102.9	100.0	99.0	100.5	100.7	100.2
28 年 1 月	101.0	100.8	101.0	99.9	95.7	100.0	98.1	100.1	98.1	100.6	99.3	100.3
2	101.6	104.3	101.0	99.9	94.9	99.4	98.6	100.0	97.5	101.1	99.8	100.2
3	101.5	103.6	101.1	100.0	94.3	99.6	101.1	100.2	97.4	101.1	100.2	100.3
4	101.3	102.4	101.1	100.0	93.5	100.5	103.7	100.7	97.8	101.9	100.8	100.9
5	101.4	102.7	101.1	99.9	93.7	100.5	103.6	100.8	97.9	101.9	101.1	100.9
6	101.2	100.4	101.3	99.9	92.8	99.9	103.0	101.0	98.4	101.9	100.9	100.9
7	101.1	99.8	101.4	99.9	92.0	99.1	100.3	101.0	98.4	101.9	100.8	100.8
8	101.2	100.1	101.4	99.8	91.2	98.5	98.8	100.9	98.5	101.9	102.0	100.8
9	101.9	104.3	101.4	99.8	90.7	98.3	104.1	101.0	97.8	101.9	100.9	100.9
10	103.8	115.4	101.5	99.8	90.6	99.4	104.3	101.0	97.9	101.9	101.8	101.0
11	103.7	114.8	101.5	99.8	90.9	99.7	104.8	100.9	98.1	101.9	101.3	100.7
12	102.7	108.4	101.5	99.8	91.7	99.7	103.6	100.8	98.4	101.9	101.2	100.5
29 年 1 月	102.7	108.0	101.6	99.8	92.3	100.1	99.1	100.6	98.4	101.9	100.1	100.7
2	102.3	105.1	101.7	99.7	92.9	100.2	99.8	100.5	97.9	102.0	100.2	100.5
3	102.1	102.8	101.8	99.7	93.5	98.8	101.6	100.6	97.6	102.0	100.9	100.7
4	102.3	103.9	101.9	99.7	94.4	99.6	103.6	100.9	98.1	102.6	101.4	101.1
5	102.4	104.0	101.9	99.7	95.8	99.5	103.6	101.1	98.2	102.6	101.7	101.0
6	102.6	103.6	102.2	99.7	96.1	99.2	103.2	101.0	98.2	102.3	100.9	100.8
7	102.2	100.8	102.3	99.7	96.1	98.8	100.3	101.1	98.5	102.3	100.8	100.9
8	102.5	103.3	102.2	99.6	96.1	98.5	99.4	102.8	98.1	102.3	102.3	101.2
9	103.1	106.4	102.4	99.7	96.3	98.3	103.8	102.8	97.7	102.4	101.2	101.1
10	102.3	100.5	102.5	99.7	96.4	99.3	104.2	102.6	98.3	102.4	101.8	101.2
11	103.3	105.9	102.6	99.7	96.4	99.3	104.6	102.5	98.7	102.4	101.7	101.2
12	104.2	112.2	102.7	99.6	96.5	98.8	103.3	102.4	99.0	102.4	101.7	101.2
前年(月)比												
平成 25 年平均	-0.1	0.2	-0.2	-0.4	4.6	-2.6	0.2	-0.6	1.3	0.5	-1.0	1.2
26	3.8	5.9	3.4	0.1	6.2	3.7	2.0	1.0	2.6	7.4	3.7	3.5
27	3.2	7.5	2.4	0.1	-2.5	0.9	2.2	0.9	-1.5	3.8	1.7	1.0
28	1.9	4.7	1.3	-0.1	-7.3	-0.5	2.0	0.7	-2.0	1.7	0.9	0.7
29	0.8	0.0	0.9	-0.2	2.8	-0.4	0.2	0.9	0.2	0.6	0.4	0.3
平成 28 年 12 月	-1.0	-5.6	0.0	0.0	0.9	0.0	-1.2	-0.1	0.4	0.0	-0.1	-0.1
29 年 1 月	0.0	-0.3	0.1	0.0	0.7	0.4	-4.3	-0.2	0.0	0.0	-1.1	0.1
2	-0.4	-2.7	0.1	0.0	0.6	0.2	0.6	0.0	-0.5	0.1	0.1	-0.2
3	-0.3	-2.2	0.1	0.0	0.7	-1.4	1.9	0.1	-0.3	0.0	0.7	0.2
4	0.3	1.1	0.1	0.0	0.9	0.8	1.9	0.3	0.6	0.5	0.5	0.3
5	0.1	0.1	0.0	0.0	1.5	-0.2	0.0	0.2	0.1	0.0	0.3	-0.1
6	0.2	-0.3	0.3	-0.1	0.3	-0.3	-0.3	-0.1	0.0	-0.2	-0.8	-0.2
7	-0.3	-2.7	0.1	0.0	0.0	-0.4	-2.8	0.1	0.2	0.0	-0.1	0.1
8	0.3	2.4	-0.1	0.0	-0.1	-0.3	-0.9	1.7	-0.4	0.0	1.5	0.3
9	0.6	3.1	0.1	0.0	0.2	-0.2	4.4	0.0	-0.5	0.1	-1.1	-0.1
10	-0.7	-5.6	0.1	0.1	0.1	1.0	0.4	-0.2	0.7	0.0	0.6	0.1
11	0.9	5.4	0.1	0.0	0.0	0.0	0.4	-0.1	0.4	0.0	-0.1	0.0
12	0.9	5.9	0.1	-0.1	0.1	-0.4	-1.2	-0.2	0.3	0.0	-0.1	0.0
前年同月比												
平成 28 年 12 月	2.8	14.6	0.5	-0.2	-4.9	-0.9	0.7	0.8	-0.6	1.4	0.5	0.3
29 年 1 月	1.7	7.2	0.6	-0.2	-3.5	0.1	1.1	0.5	0.3	1.4	0.9	0.4
2	0.7	0.7	0.7	-0.2	-2.1	0.8	1.3	0.6	0.4	0.9	0.4	0.3
3	0.5	-0.8	0.7	-0.2	-0.8	-0.8	0.5	0.5	0.2	0.9	0.7	0.4
4	1.0	1.5	0.8	-0.2	1.0	-0.9	-0.1	0.2	0.3	0.6	0.6	0.2
5	1.0	1.3	0.8	-0.2	2.2	-1.1	0.0	0.3	0.3	0.6	0.6	0.1
6	1.4	3.3	0.9	-0.2	3.6	-0.7	0.2	0.0	-0.1	0.4	0.0	0.0
7	1.1	1.1	0.9	-0.2	4.4	-0.3	0.0	0.1	0.0	0.4	0.0	0.1
8	1.3	3.1	0.9	-0.2	5.3	0.0	0.6	1.8	-0.4	0.4	0.3	0.3
9	1.2	2.0	0.9	-0.2	6.1	0.0	-0.3	1.8	-0.1	0.4	0.2	0.1
10	-1.4	-12.9	1.0	-0.1	6.4	-0.1	-0.1	1.6	0.4	0.4	0.0	0.2
11	-0.5	-7.7	1.1	-0.1	6.0	-0.4	-0.3	1.6	0.7	0.4	0.4	0.6
12	1.5	3.5	1.2	-0.1	5.2	-0.8	-0.3	1.6	0.6	0.4	0.4	0.7

消費者物価指数の公表予定

全国		東京都区部 (中旬速報値)		備考
調査月	公表日	調査月	公表日	
平成30年(2018年)		平成30年(2018年)		
1月分	平成30年2月23日(金)	2月分	平成30年3月2日(金)	
2月分	3月23日(金)	3月分※	3月30日(金)	※東京都区部 年度平均同時公表
3月分※	4月20日(金)	4月分	4月27日(金)	※全国 年度平均同時公表
4月分	5月18日(金)	5月分	5月25日(金)	
5月分	6月22日(金)	6月分	6月29日(金)	
6月分	7月20日(金)	7月分	7月27日(金)	
7月分	8月24日(金)	8月分	8月31日(金)	
8月分	9月21日(金)	9月分	9月28日(金)	
9月分	10月19日(金)	10月分	10月26日(金)	
10月分	11月22日(木)	11月分	11月30日(金)	
11月分	12月21日(金)	12月分※	12月28日(金)	※東京都区部 年平均同時公表
12月分※	平成31年1月18日(金)	平成31年(2019年)		
平成31年(2019年)		1月分	平成31年1月25日(金)	※全国 年平均同時公表
1月分	2月22日(金)	2月分	3月1日(金)	
2月分	3月22日(金)	3月分※	3月29日(金)	※東京都区部 年度平均同時公表

<内容に関する問合せ先>



総務省統計局統計調査部消費統計課
物価統計室物価指数第一係・第二係

電話 03 (5273) 1175

FAX 03 (5273) 3129

- ・ ホームページ

<http://www.stat.go.jp/data/cpi/index.htm>

消費者物価指数の
最新情報はこちら！

消費者物価指数

検索

- * この冊子は、次の URL からダウンロードできます。

<http://www.stat.go.jp/data/cpi/sokuhou/tsuki/index-z.htm>

- * 結果の概要は、統計メールニュースでも配信しています。メールニュースのお申込みは、統計局ホームページから。

「政府統計の総合窓口(e-Stat)」(<https://www.e-stat.go.jp/>)でも統計データ等の各種統計情報が御覧いただけます。
本冊子に掲載されたデータを引用・転載する場合には、出典(例：総務省「消費者物価指数」より引用)の表記をお願いします。