

2015年基準 消費者物価指数

全国 平成30年(2018年)3月分及び平成29年度(2017年度)平均

1 平成30年(2018年)3月分

◎ 概況

- (1) 総合指数は2015年(平成27年)を100として101.0
前年同月比は1.1%の上昇 前月比(季節調整値)は0.4%の下落
- (2) 生鮮食品を除く総合指数は100.6
前年同月比は0.9%の上昇 前月比(季節調整値)は0.1%の下落
- (3) 生鮮食品及びエネルギーを除く総合指数は100.8
前年同月比は0.5%の上昇 前月比(季節調整値)は0.1%の下落

図1 総合指数の動き

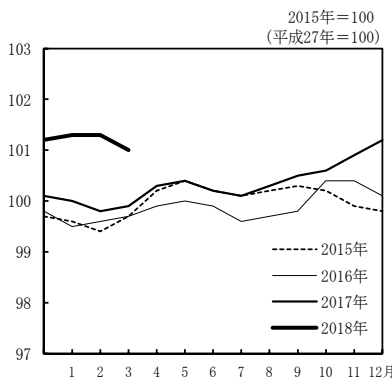


図2 生鮮食品を除く総合指数の動き

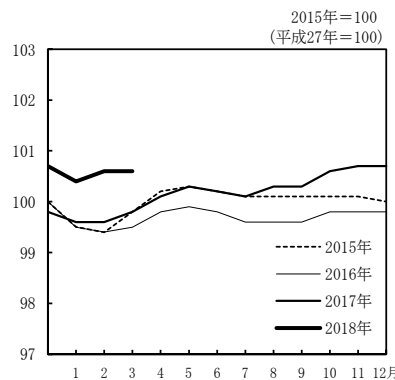


図3 生鮮食品及びエネルギーを除く総合指数の動き

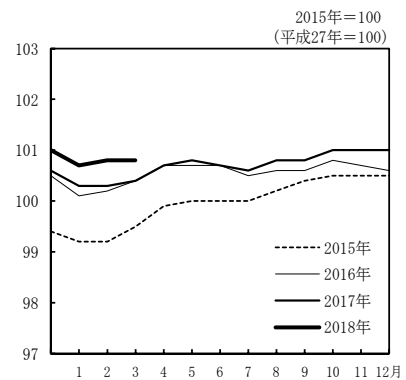


表1 総合, 生鮮食品を除く総合, 生鮮食品及びエネルギーを除く総合の指数及び前年同月比

原数値		2017年 (平成29年)												2018年 (平成30年)		
		3月	4月	5月	6月	7月	8月	9月	10月	11月	12月	1月	2月	3月		
総合	指数	99.9	100.3	100.4	100.2	100.1	100.3	100.5	100.6	100.9	101.2	101.3	101.3	101.0		
	前年同月比(%)	0.2	0.4	0.4	0.4	0.4	0.7	0.7	0.2	0.6	1.0	1.4	1.5	1.1		
生鮮食品を除く総合	指数	99.8	100.1	100.3	100.2	100.1	100.3	100.3	100.6	100.7	100.7	100.4	100.6	100.6		
	前年同月比(%)	0.2	0.3	0.4	0.4	0.5	0.7	0.7	0.8	0.9	0.9	0.9	1.0	0.9		
生鮮食品及びエネルギーを除く総合	指数	100.4	100.7	100.8	100.7	100.6	100.8	100.8	101.0	101.0	101.0	100.7	100.8	100.8		
	前年同月比(%)	-0.1	0.0	0.0	0.0	0.1	0.2	0.2	0.2	0.3	0.3	0.4	0.5	0.5		

表2 総合, 生鮮食品を除く総合, 生鮮食品及びエネルギーを除く総合の前月比(季節調整値)

季節調整値		2017年 (平成29年)												2018年 (平成30年)		
		3月	4月	5月	6月	7月	8月	9月	10月	11月	12月	1月	2月	3月		
総合	前月比(%)	-0.1	0.1	0.0	0.0	0.0	0.1	0.1	-0.1	0.5	0.2	0.4	0.1	-0.4		
	生鮮食品を除く総合	0.0	0.0	0.1	0.0	0.1	0.1	0.1	0.1	0.1	0.0	0.2	0.1	-0.1		
生鮮食品及びエネルギーを除く総合	前月比(%)	-0.1	0.0	0.1	0.0	0.0	0.1	0.0	0.1	0.1	0.0	0.1	0.1	-0.1		

注) 季節調整値は、毎年12月結果公表時に、過去に遡って改定している。

2 全 国

◎ 前年同月との比較（10大費目）

表3 10大費目指数，前年同月比及び寄与度

2015年=100
(平成27年=100)

原数値	総 合	生鮮食品	生鮮食品及	食料・エ	食 料	生 食	鮮 品	生鮮食品	住 居	光 熱	家 具	被服及び	保 健	交 通	教 育	教 養	諸 雑 費
		を 除 く	びエ	ネルギ-		を 除 く	食 品	を 除 く									
指 数	101.0	100.6	100.8	100.2	103.8	109.4	102.8	99.6	97.3	97.5	101.4	102.5	99.5	102.3	101.5	101.2	
前 年 同 月 比 (%)	(1.5)	(1.0)	(0.5)	(0.3)	(3.0)	(12.4)	(1.2)	(-0.1)	(4.3)	(-1.7)	(0.3)	(1.8)	(1.5)	(0.4)	(1.3)	(0.6)	
寄 与 度		(0.95)	(0.45)	(0.23)	(0.81)	(0.55)	(0.26)	(-0.02)	(0.30)	(-0.06)	(0.01)	(0.08)	(0.21)	(0.01)	(0.12)	(0.04)	
寄与度差		0.84	0.42	0.22	0.51	0.27	0.24	-0.04	0.28	-0.05	0.00	0.07	0.25	0.01	0.05	0.03	
		-0.11	-0.02	-0.01	-0.29	-0.28	-0.02	-0.01	-0.02	0.01	-0.01	-0.01	0.04	0.00	-0.08	-0.01	

* 食料(酒類を除く)及びエネルギーを除く総合(以下同じ。)

注) ()は、前月の前年同月比及び寄与度。各寄与度は、総合指数の前年同月比に対するものである。

[総合指数の前年同月比に寄与した主な内訳]

10大費目	中 分 類	前年同月比(寄与度)	品 目	前年同月比(寄与度)
上昇	食料	生鮮野菜 9.2%(0.18)	キャベツ 47.7%(0.06) など
		生鮮魚介 4.4%(0.06)	まぐろ 13.0%(0.03) など
		穀類 1.8%(0.04)	うるち米 7.4%(0.03) など
光熱・水道	電気代	5.2%(0.17)	灯油 13.3%(0.05)
		他の光熱 13.3%(0.05)	都市ガス代 3.7%(0.04) など
		ガス代 2.8%(0.05)	診療代 3.5%(0.07) など
保健医療	自動車等関係費	1.8%(0.15)	ガソリン 7.5%(0.15) など
		通信 2.5%(0.10)	携帯電話機 26.0%(0.15)
交通・通信	通信	2.5%(0.10)	運送料 12.1%(0.02) など
		教養娯楽	教養娯楽サービス 0.9%(0.06)

○ 前月との比較（10大費目）

表4 10大費目の前月比及び寄与度

原数値	総 合	生鮮食品	生鮮食品及	食料・エ	食 料	生 食	鮮 品	生鮮食品	住 居	光 熱	家 具	被服及び	保 健	交 通	教 育	教 養	諸 雑 費
		を 除 く	びエ	ネルギ-		を 除 く	食 品	を 除 く									
前 月 比 (%)	-0.3	0.1	0.1	0.1	-1.4	-7.9	0.0	0.0	0.0	0.3	-1.0	1.6	0.0	0.1	0.0	0.0	0.0
寄 与 度		0.06	0.06	0.05	-0.38	-0.38	0.00	-0.01	0.02	-0.03	0.07	0.00	0.01	0.00	0.00	0.00	

注) 各寄与度は、総合指数の前月比に対するものである。

◇ 連鎖基準方式による指数[※]の前年同月比及び前月比(季節調整値)

2017年
(平成29年)

2018年
(平成30年)

原数値	総 合	3月	4月	5月	6月	7月	8月	9月	10月	11月	12月	1月	2月	3月
		前年同月比(%)	0.2	0.4	0.5	0.5	0.6	0.8	0.8	0.2	0.5	1.0	1.4	1.5
前月比(%) (季節調整値)	-0.1	0.1	0.0	0.1	0.0	0.1	0.0	-0.1	0.5	0.2	0.4	0.1	-0.4	
生 鮮 食 品 を 除 く 総 合	前年同月比(%)	0.2	0.3	0.4	0.4	0.5	0.7	0.7	0.8	0.9	0.8	0.8	1.0	0.9
前月比(%) (季節調整値)	0.0	0.1	0.0	0.0	0.0	0.1	0.1	0.1	0.1	0.1	0.3	0.1	-0.1	
生 鮮 食 品 及 び エ ネ ルギ- を 除 く 総 合	前年同月比(%)	-0.1	0.0	0.0	0.0	0.1	0.1	0.2	0.2	0.3	0.3	0.4	0.5	0.5
前月比(%) (季節調整値)	-0.1	0.1	0.1	0.0	0.0	0.0	0.0	0.1	0.1	0.0	0.1	0.1	-0.1	

※ラスパイレス連鎖基準方式による消費者物価指数(参考指数)

注) 季節調整値は、毎年12月結果公表時に、過去に遡って改定している。

◎ 総合指数の前年同月比の変動に寄与した項目

総合の前年同月比の上昇幅は0.4ポイント縮小（2月 1.5% → 3月 1.1%）

- ・ 生鮮食品により総合の上昇幅が0.28ポイント縮小

生鮮食品を除く総合の前年同月比の上昇幅は0.1ポイント縮小（2月 1.0% → 3月 0.9%）

- ・ ガソリンなどの上昇幅が縮小し、エネルギーにより総合の上昇幅が0.09ポイント縮小
- ・ 生鮮食品を除く食料により総合の上昇幅が0.02ポイント縮小
- ・ 宿泊料により総合の上昇幅が0.05ポイント縮小
- ・ 携帯電話機により総合の上昇幅が0.09ポイント拡大

表5 エネルギー構成品目の前年同月比及び寄与度

	万分比 ウェイト	2018年(平成30年)2月		2018年(平成30年)3月			
		前年同月比(%)	寄与度	前月比(%)	前年同月比(%)	寄与度	寄与度差
エネルギー	784	7.0	0.51	0.1	5.7	0.42	-0.09
電気代	356	5.8	0.19	0.6	5.2	0.17	-0.02
都市ガス代	116	4.5	0.04	0.3	3.7	0.04	-0.01
石油製品	312	9.2	0.27	-0.5	7.0	0.21	-0.06
プロパンガス	65	1.4	0.01	0.1	1.4	0.01	0.00
灯油	41	12.8	0.05	0.1	13.3	0.05	0.00
ガソリン	206	10.9	0.21	-0.8	7.5	0.15	-0.06

表6 他の主な項目の前年同月比及び寄与度

	万分比 ウェイト	2018年(平成30年)2月		2018年(平成30年)3月			
		前年同月比(%)	寄与度	前月比(%)	前年同月比(%)	寄与度	寄与度差
生鮮食品を除く食料	2209	1.2	0.26	0.0	1.1	0.24	-0.02
家庭用耐久財	111	-3.8	-0.04	-2.5	-3.3	-0.03	0.01
教養娯楽用耐久財	59	-1.5	-0.01	-1.2	-2.5	-0.01	-0.01
宿泊料	113	5.2	0.06	-3.4	0.4	0.00	-0.05
外国パック旅行費	42	8.8	0.04	2.9	5.9	0.03	-0.01
携帯電話機	77	8.3	0.06	-0.1	26.0	0.15	0.09

図4 電気代指数の動き

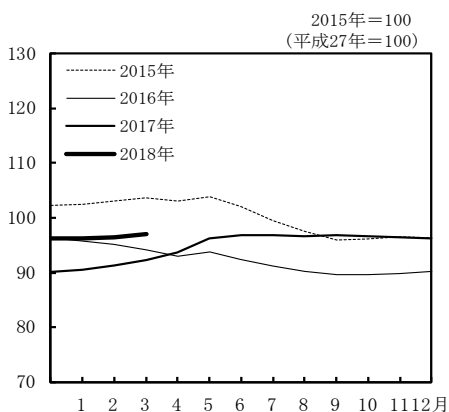


図5 ガソリン指数の動き

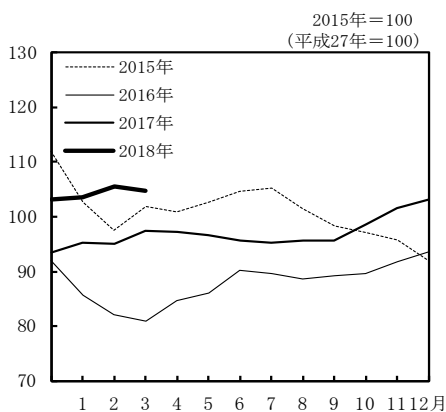
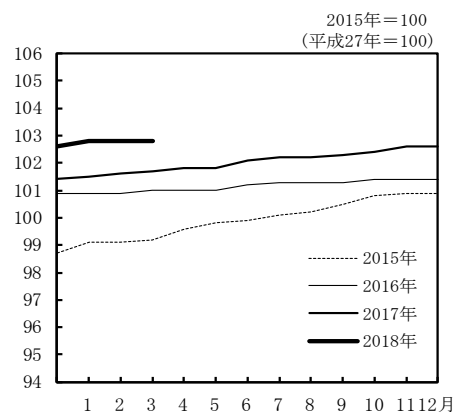


図6 生鮮食品を除く食料指数の動き



4 全国（年度平均）

2 平成29年度（2017年度）平均

◎ 概況

- | | |
|-----------------------------------|--------------|
| (1) 総合指数は2015年（平成27年）を100として100.7 | 前年度比は0.7%の上昇 |
| (2) 生鮮食品を除く総合指数は100.4 | 前年度比は0.7%の上昇 |
| (3) 生鮮食品及びエネルギーを除く総合指数は100.8 | 前年度比は0.2%の上昇 |

図7 指数の動き

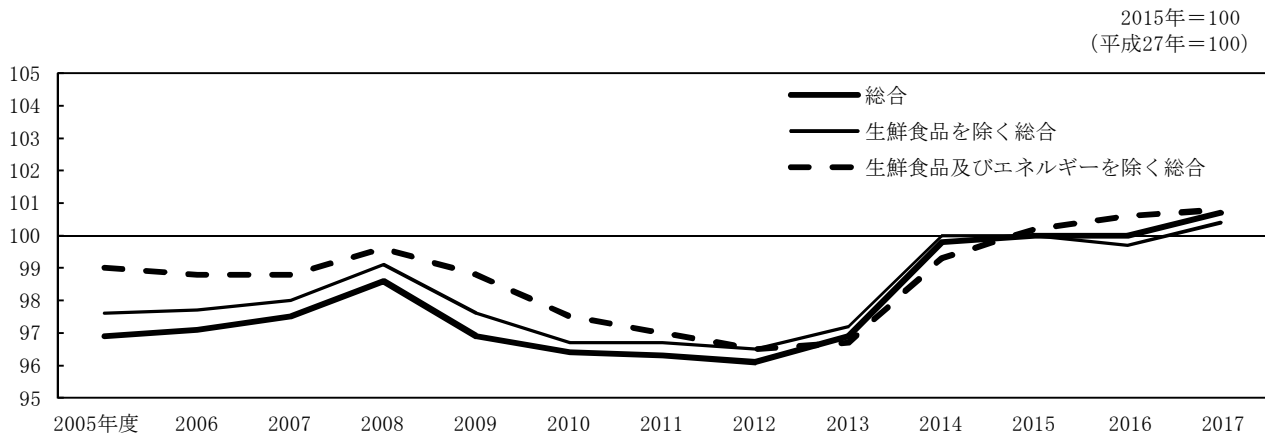


図8 前年度比の動き

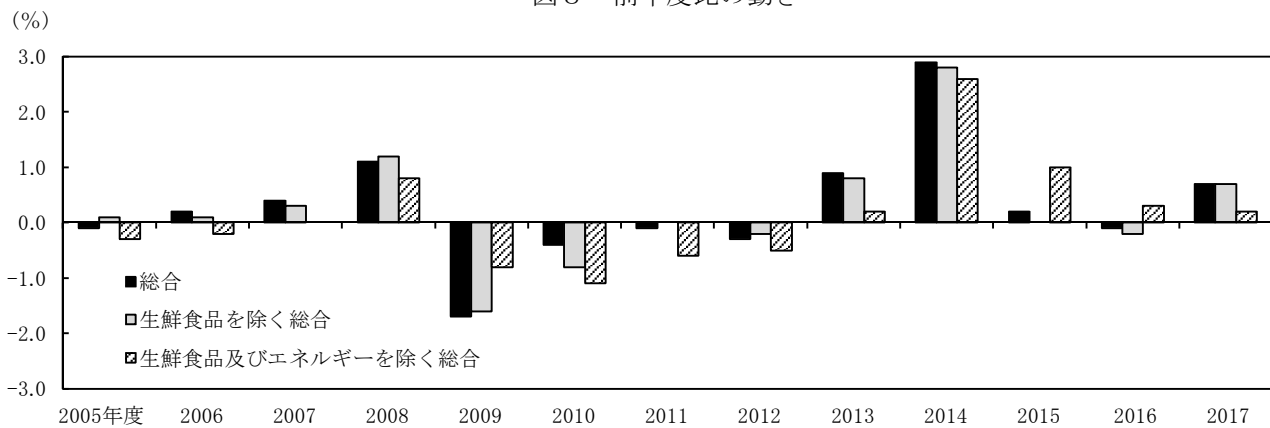


表7 総合、生鮮食品を除く総合、生鮮食品及びエネルギーを除く総合の指数及び前年度比

2015年=100
(平成27年=100)

		2005年度	2006年度	2007年度	2008年度	2009年度	2010年度	2011年度	2012年度	2013年度	2014年度	2015年度	2016年度	2017年度
総合	指数	96.9	97.1	97.5	98.6	96.9	96.4	96.3	96.1	96.9	99.8	100.0	100.0	100.7
	前年度比 (%)	-0.1	0.2	0.4	1.1	-1.7	-0.4	-0.1	-0.3	0.9	2.9	0.2	-0.1	0.7
生鮮食品を除く総合	指数	97.6	97.7	98.0	99.1	97.6	96.7	96.7	96.5	97.2	100.0	100.0	99.7	100.4
	前年度比 (%)	0.1	0.1	0.3	1.2	-1.6	-0.8	0.0	-0.2	0.8	2.8	0.0	-0.2	0.7
生鮮食品及びエネルギーを除く総合	指数	99.0	98.8	98.8	99.6	98.8	97.5	97.0	96.5	96.7	99.3	100.2	100.6	100.8
	前年度比 (%)	-0.3	-0.2	0.0	0.8	-0.8	-1.1	-0.6	-0.5	0.2	2.6	1.0	0.3	0.2

◎ 前年度との比較 (10大費目)

表8 10大費目指数, 前年度比及び寄与度

2015年=100
(平成27年=100)

指 数	総 合	生 鮮 食 品	生 鮮 食 品 及	食 料 ・ エ	食 料	生 食	生 鮮 食 品	住 居	光 熱	家 具	被 服 及 び	保 健	交 通	教 育	教 養	諸 雑 費
		を 除 く	び エ ネ ル ギ ー	ネ ル ギ ー			を 除 く									
		総 合	を 除 く 総 合	を 除 く *			食 料									
指 数	100.7	100.4	100.8	100.3	103.1	107.1	102.4	99.7	96.2	98.8	102.1	102.2	98.6	102.3	101.5	101.1
前 年 度 比 (%)	0.7	0.7	0.2	0.0	1.1	1.7	1.0	-0.2	4.3	-0.8	0.1	1.2	0.5	0.4	0.4	0.3
寄 与 度		0.66	0.20	0.02	0.30	0.07	0.23	-0.03	0.30	-0.03	0.00	0.05	0.08	0.01	0.04	0.02

注) 各寄与度は, 総合指数の前年度比に対するものである。

[総合指数の前年度比に寄与した主な内訳]

10大費目	中 分 類, 前年度比(寄与度)	品 目, 前年度比(寄与度)
上昇		
食料	生鮮魚介 6.1%(0.08) まぐろ 8.6%(0.02) など
	酒類 3.7%(0.04) ビール 5.8%(0.02) など
	肉類 1.4%(0.03) 牛肉 3.0%(0.01) など
	穀類 1.5%(0.03) うるち米 6.8%(0.02) など
光熱・水道	電気代 5.7%(0.18)	
	他の光熱 19.9%(0.07) 灯油 19.9%(0.07)
	ガス代 2.3%(0.04) 都市ガス代 3.6%(0.03) など
保健医療	保健医療サービス 2.1%(0.05) 診療代 2.4%(0.05) など
交通・通信	自動車等関係費 2.1%(0.18) ガソリン 9.3%(0.17) など
教養娯楽	教養娯楽サービス 0.8%(0.05) 宿泊料 1.6%(0.02) など
下落		
交通・通信	通信 -2.4%(-0.10) 通信料(携帯電話) -4.0%(-0.09) など

年 月	原				数						
	総 合	生 鮮 食 品 を 除 く 総 合	生 鮮 食 品 及 び エ ネ ル ギ ー を 除 く 総 合	食 料 (酒 類 を 除 く) 及 び エ ネ ル ギ ー を 除 く 総 合	食 料	生 鮮 食 品	生 鮮 食 品 を 除 く 食 料	住 居	光 熱 ・ 水 道	家 具 ・ 家 事 用 品	
ウエイト	10000	9586	8802	6713	2623	414	2209	2087	745	348	
指数											
平成 25 年平均	96.6	96.9	96.5	97.2	93.4	88.2	94.5	99.9	96.6	94.9	
26	99.2	99.5	98.6	99.0	97.0	93.6	97.7	100.0	102.6	98.5	
27	100.0	100.0	100.0	100.0	100.0	100.0	100.0	100.0	100.0	100.0	
28	99.9	99.7	100.6	100.3	101.7	104.6	101.2	99.9	92.7	99.6	
29	100.4	100.2	100.7	100.3	102.4	104.3	102.1	99.7	95.2	99.1	
平成 28 年 3 月	99.7	99.5	100.4	100.2	101.3	103.3	101.0	100.0	94.3	99.7	
4	99.9	99.8	100.7	100.6	101.2	101.9	101.0	100.0	93.5	100.5	
5	100.0	99.9	100.7	100.6	101.2	102.4	101.0	99.9	93.7	100.4	
6	99.9	99.8	100.7	100.5	101.1	100.6	101.2	99.9	92.8	99.9	
7	99.6	99.6	100.5	100.3	101.0	99.9	101.3	99.9	92.1	99.1	
8	99.7	99.6	100.6	100.4	101.1	100.3	101.3	99.8	91.3	98.6	
9	99.8	99.6	100.6	100.4	101.8	104.7	101.3	99.8	90.8	98.3	
10	100.4	99.8	100.8	100.6	103.5	114.5	101.4	99.8	90.7	99.4	
11	100.4	99.8	100.7	100.5	103.4	113.9	101.4	99.8	91.0	99.7	
12	100.1	99.8	100.6	100.4	102.5	108.1	101.4	99.8	91.8	99.7	
29 年 1 月	100.0	99.6	100.3	99.9	102.7	108.8	101.5	99.8	92.4	100.1	
2	99.8	99.6	100.3	99.8	102.2	105.7	101.6	99.7	93.0	100.2	
3	99.9	99.8	100.4	99.9	101.9	102.9	101.7	99.8	93.6	98.9	
4	100.3	100.1	100.7	100.3	102.1	103.7	101.8	99.8	94.4	99.6	
5	100.4	100.3	100.8	100.4	102.0	102.9	101.8	99.7	95.8	99.4	
6	100.2	100.2	100.7	100.3	102.0	101.1	102.1	99.7	96.1	99.0	
7	100.1	100.1	100.6	100.2	101.7	98.8	102.2	99.7	96.1	98.7	
8	100.3	100.3	100.8	100.4	102.0	101.1	102.2	99.7	96.0	98.4	
9	100.5	100.3	100.8	100.3	102.9	106.0	102.3	99.7	96.2	98.1	
10	100.6	100.6	101.0	100.6	102.2	100.7	102.4	99.7	96.4	99.1	
11	100.9	100.7	101.0	100.6	103.2	106.9	102.6	99.7	96.4	99.1	
12	101.2	100.7	101.0	100.5	104.3	113.3	102.6	99.6	96.5	98.8	
30 年 1 月	101.3	100.4	100.7	100.0	105.9	122.5	102.8	99.6	96.6	98.9	
2	101.3	100.6	100.8	100.2	105.3	118.8	102.8	99.6	97.0	98.5	
3	101.0	100.6	100.8	100.2	103.8	109.4	102.8	99.6	97.3	97.5	
前年(月)比											
平成 25 年平均	0.4	0.4	-0.2	-0.2	-0.1	-0.1	-0.1	-0.4	4.6	-2.2	
26	2.7	2.6	2.2	1.8	3.8	6.2	3.4	0.0	6.2	3.8	
27	0.8	0.5	1.4	1.0	3.1	6.8	2.4	0.0	-2.6	1.5	
28	-0.1	-0.3	0.6	0.3	1.7	4.6	1.2	-0.1	-7.3	-0.4	
29	0.5	0.5	0.1	-0.1	0.7	-0.2	0.9	-0.2	2.7	-0.5	
平成 29 年 3 月	0.1	0.2	0.1	0.1	-0.3	-2.6	0.1	0.0	0.7	-1.3	
4	0.4	0.4	0.3	0.4	0.2	0.8	0.1	0.0	0.9	0.7	
5	0.1	0.2	0.1	0.1	-0.1	-0.8	0.1	0.0	1.4	-0.2	
6	-0.1	-0.1	-0.1	-0.1	-0.1	-1.7	0.3	-0.1	0.3	-0.4	
7	-0.2	-0.1	-0.1	-0.1	-0.3	-2.3	0.1	0.0	0.0	-0.4	
8	0.2	0.1	0.2	0.2	0.3	2.3	-0.1	0.0	-0.1	-0.3	
9	0.2	0.0	0.0	0.0	0.9	4.9	0.1	0.0	0.2	-0.2	
10	0.0	0.3	0.2	0.2	-0.7	-5.0	0.1	0.1	0.1	0.9	
11	0.4	0.1	0.0	0.0	1.1	6.2	0.1	0.0	0.0	0.0	
12	0.3	0.0	-0.1	-0.1	1.0	5.9	0.1	-0.1	0.1	-0.3	
30 年 1 月	0.1	-0.2	-0.3	-0.4	1.5	8.1	0.2	0.0	0.1	0.1	
2	0.0	0.1	0.1	0.1	-0.6	-3.0	0.0	0.0	0.4	-0.5	
3	-0.3	0.1	0.1	0.1	-1.4	-7.9	0.0	0.0	0.3	-1.0	
前年同月比											
平成 29 年 3 月	0.2	0.2	-0.1	-0.3	0.5	-0.4	0.7	-0.2	-0.8	-0.8	
4	0.4	0.3	0.0	-0.3	0.9	1.8	0.8	-0.2	0.9	-0.9	
5	0.4	0.4	0.0	-0.2	0.8	0.4	0.8	-0.2	2.2	-1.1	
6	0.4	0.4	0.0	-0.2	0.8	0.5	0.9	-0.2	3.5	-0.8	
7	0.4	0.5	0.1	-0.1	0.6	-1.1	0.9	-0.2	4.3	-0.4	
8	0.7	0.7	0.2	0.0	0.9	0.8	0.9	-0.2	5.2	-0.2	
9	0.7	0.7	0.2	0.0	1.0	1.2	1.0	-0.2	6.0	-0.2	
10	0.2	0.8	0.2	0.0	-1.3	-12.1	1.0	-0.1	6.2	-0.3	
11	0.6	0.9	0.3	0.1	-0.1	-6.1	1.1	-0.1	5.9	-0.5	
12	1.0	0.9	0.3	0.1	1.8	4.8	1.2	-0.1	5.2	-0.9	
30 年 1 月	1.4	0.9	0.4	0.1	3.2	12.5	1.3	-0.1	4.6	-1.2	
2	1.5	1.0	0.5	0.3	3.0	12.4	1.2	-0.1	4.3	-1.7	
3	1.1	0.9	0.5	0.3	1.9	6.3	1.1	-0.2	4.0	-1.4	

注1) 前年比は各基準年の公表値による。

(全 国)

2015年=100
(平成27年=100)

値						季 節 調 整 値				年 月
被 服 及 履 物	保 健 医 療	交 通 ・ 通 信	教 育	教 養 娯 楽	諸 雑 費	総 合	生 鮮 食 品 を 除 く 総 合	生 鮮 食 品 及 び エ ネ ル ギ ー を 除 く 総 合	食 料 (酒 類 を 除 く) 及 び エ ネ ル ギ ー を 除 く 総 合	
412	430	1476	316	989	574	-	-	-	-	ウエイト
95.8	98.1	99.4	96.6	94.6	95.5	-	-	-	-	指数
97.8	99.1	102.0	98.4	98.1	99.0	-	-	-	-	2013 年平均
100.0	100.0	100.0	100.0	100.0	100.0	-	-	-	-	2014
101.8	100.9	98.0	101.6	101.0	100.7	-	-	-	-	2015
102.0	101.8	98.3	102.2	101.3	100.9	-	-	-	-	2016
100.8	100.4	97.5	100.9	100.3	100.3	99.9	99.7	100.6	100.4	2017
103.5	100.9	97.9	101.8	100.9	100.9	99.8	99.7	100.6	100.4	2016 年 3 月
103.3	101.0	97.9	101.8	101.2	100.9	99.7	99.6	100.6	100.4	4
102.8	101.2	98.4	101.8	101.0	100.9	99.8	99.7	100.6	100.4	5
100.1	101.2	98.5	101.8	100.9	100.8	99.8	99.6	100.6	100.3	6
98.7	101.1	98.6	101.8	102.2	100.8	99.7	99.6	100.6	100.3	7
103.9	101.2	97.8	101.9	101.0	100.9	99.7	99.6	100.5	100.3	8
104.2	101.2	97.9	101.9	102.0	101.0	100.2	99.6	100.6	100.3	9
104.8	101.1	98.0	101.9	101.4	100.7	100.3	99.6	100.6	100.3	10
103.5	101.0	98.4	101.9	101.4	100.5	100.1	99.7	100.6	100.3	11
98.8	100.8	98.4	101.9	100.2	100.7	100.2	100.0	100.6	100.3	12
99.4	100.7	97.9	101.9	100.3	100.5	100.1	100.0	100.6	100.2	2017 年 1 月
101.4	100.8	97.8	101.9	101.0	100.7	100.1	100.0	100.5	100.1	2
103.4	101.1	98.2	102.5	101.5	101.0	100.1	100.0	100.5	100.2	3
103.4	101.3	98.3	102.5	101.8	101.0	100.2	100.0	100.6	100.2	4
103.0	101.2	98.3	102.2	100.9	100.8	100.2	100.1	100.6	100.2	5
100.1	101.3	98.5	102.2	100.9	100.9	100.2	100.1	100.7	100.2	6
99.2	103.0	98.2	102.2	102.6	101.1	100.4	100.2	100.7	100.3	7
103.6	103.0	97.8	102.3	101.3	101.0	100.4	100.3	100.7	100.3	8
104.1	102.8	98.4	102.3	101.9	101.1	100.4	100.4	100.8	100.3	9
104.4	102.7	98.9	102.3	101.8	101.2	100.9	100.5	100.9	100.4	10
103.2	102.6	99.2	102.3	101.8	101.2	101.1	100.6	100.9	100.4	11
99.4	102.4	99.1	102.3	100.7	101.2	101.5	100.8	101.0	100.5	12
99.8	102.6	99.4	102.3	101.5	101.1	101.6	100.9	101.1	100.6	2018 年 1 月
101.4	102.5	99.5	102.3	101.5	101.2	101.2	100.8	101.0	100.4	2
0.3	-0.6	1.4	0.5	-1.0	1.2	-	-	-	-	3
2.2	1.0	2.6	1.9	3.7	3.7	-	-	-	-	前年(月)比
2.2	0.9	-1.9	1.6	1.9	1.0	-	-	-	-	2013 年平均
1.8	0.9	-2.0	1.6	1.0	0.7	-	-	-	-	2014
0.2	0.9	0.3	0.6	0.4	0.3	-	-	-	-	2015
2.0	0.1	-0.2	0.0	0.7	0.2	-0.1	0.0	-0.1	-0.1	2016
2.0	0.2	0.5	0.5	0.5	0.3	0.1	0.0	0.0	0.0	2017
0.0	0.2	0.1	0.0	0.3	-0.1	0.0	0.1	0.1	0.1	2017 年 3 月
-0.3	-0.1	0.0	-0.3	-0.9	-0.2	0.0	0.0	0.0	0.0	4
-2.8	0.1	0.2	0.0	0.0	0.1	0.0	0.1	0.0	0.0	5
-0.9	1.7	-0.3	0.0	1.7	0.2	0.1	0.1	0.1	0.1	6
4.4	0.0	-0.5	0.1	-1.3	-0.1	0.1	0.1	0.0	0.0	7
0.4	-0.2	0.7	0.0	0.6	0.1	-0.1	0.1	0.1	0.0	8
0.4	-0.1	0.4	0.0	-0.1	0.0	0.5	0.1	0.1	0.1	9
-1.2	-0.2	0.3	0.0	0.1	0.0	0.2	0.0	0.0	0.0	10
-3.7	-0.1	-0.1	0.0	-1.1	0.0	0.4	0.2	0.1	0.1	11
0.4	0.1	0.3	0.0	0.8	0.0	0.1	0.1	0.1	0.1	12
1.6	0.0	0.1	0.0	0.0	0.0	-0.4	-0.1	-0.1	-0.1	2018 年 1 月
0.6	0.5	0.2	1.0	0.7	0.4	-	-	-	-	2
-0.1	0.2	0.3	0.7	0.6	0.2	-	-	-	-	3
0.1	0.3	0.3	0.6	0.6	0.1	-	-	-	-	前年同月比
0.2	0.0	-0.1	0.4	-0.1	-0.1	-	-	-	-	2017 年 3 月
0.0	0.1	0.1	0.4	0.0	0.1	-	-	-	-	4
0.6	1.8	-0.4	0.4	0.4	0.3	-	-	-	-	5
-0.3	1.8	0.0	0.4	0.2	0.1	-	-	-	-	6
-0.1	1.6	0.6	0.4	-0.1	0.2	-	-	-	-	7
-0.3	1.6	0.8	0.4	0.3	0.5	-	-	-	-	8
-0.3	1.6	0.8	0.4	0.4	0.7	-	-	-	-	9
0.5	1.6	0.7	0.4	0.5	0.5	-	-	-	-	10
0.3	1.8	1.5	0.4	1.3	0.6	-	-	-	-	11
0.0	1.7	1.7	0.3	0.5	0.5	-	-	-	-	12

注2) 季節調整の方法は、センサス局法(X-12-ARIMA)を用いた。

注3) 季節調整値は、毎年12月結果公表時に、過去に遡って改定している。

中 分 類	ウ エ イ ト	2018年2月 (平成30年2月)		2018年3月 (平成30年3月)				
		前年同 月比 (%)	前年同 月比 寄与度	指数	前月比 (%)	前年同 月比 (%)	前年同 月比 寄与度	寄与度差
総 合	10000	1.5		101.0	-0.3	1.1		
生 鮮 食 品 を 除 く 総 合	9586	1.0	0.95	100.6	0.1	0.9	0.84	-0.11
持家の帰属家賃を除く総合	8501	1.8	1.53	101.3	-0.4	1.3	1.15	-0.38
持家の帰属家賃及び 生鮮食品を除く総合	8087	1.2	0.98	100.9	0.1	1.1	0.88	-0.11
生鮮食品及び エネルギーを除く総合	8802	0.5	0.45	100.8	0.1	0.5	0.42	-0.02
食料（酒類を除く）及び エネルギーを除く総合	6713	0.3	0.23	100.2	0.1	0.3	0.22	-0.01
食 料	2623	3.0	0.81	103.8	-1.4	1.9	0.51	-0.29
生 鮮 食 品 ¹⁾	414	12.4	0.55	109.4	-7.9	6.3	0.27	-0.28
生 鮮 食 品 を 除 く 食 料	2209	1.2	0.26	102.8	0.0	1.1	0.24	-0.02
穀 類	208	1.8	0.04	104.6	0.1	1.8	0.04	0.00
魚 介 類	218	4.3	0.10	110.2	0.3	4.3	0.10	0.00
生 鮮 魚 介 類	125	4.3	0.06	111.2	0.3	4.4	0.06	0.00
肉 類	240	1.0	0.02	103.3	-0.1	0.7	0.02	-0.01
乳 卵 類	118	-0.3	0.00	99.9	0.3	-0.3	0.00	0.00
野 菜 ・ 海 藻	289	15.6	0.46	107.3	-9.4	7.4	0.21	-0.25
生 鮮 野 菜 類	193	21.4	0.42	107.7	-13.6	9.2	0.18	-0.25
果 物	104	5.6	0.06	110.3	-5.5	3.3	0.04	-0.03
生 鮮 果 物	97	5.9	0.06	110.6	-5.9	3.4	0.04	-0.03
油 脂 ・ 調 味 料	114	0.8	0.01	100.8	-0.6	0.6	0.01	0.00
菓 子 類	233	0.7	0.02	103.2	-0.3	0.4	0.01	-0.01
調 理 食 品	313	0.7	0.02	102.4	0.2	0.8	0.03	0.00
飲 料	147	0.0	0.00	100.5	0.0	-0.1	0.00	0.00
酒 類	119	3.3	0.04	103.5	-0.2	2.8	0.03	-0.01
外 食	521	0.6	0.03	101.7	0.1	0.7	0.04	0.01
住 居	2087	-0.1	-0.02	99.6	0.0	-0.2	-0.04	-0.01
持家の帰属家賃を除く住居	589	0.1	0.01	100.4	0.0	-0.1	0.00	-0.01
家 賃	1782	-0.2	-0.04	99.2	0.0	-0.2	-0.04	0.00
持家の帰属家賃を除く家賃	283	-0.2	-0.01	99.3	0.0	-0.2	0.00	0.00
設 備 修 繕 ・ 維 持	305	0.4	0.01	101.5	0.0	0.1	0.00	-0.01
光 熱 ・ 水 道	745	4.3	0.30	97.3	0.3	4.0	0.28	-0.02
電 気 代	356	5.8	0.19	97.1	0.6	5.2	0.17	-0.02
ガ ス 代	181	3.3	0.05	91.6	0.2	2.8	0.05	-0.01
他 の 光 熱	41	12.8	0.05	109.0	0.1	13.3	0.05	0.00
上 下 水 道 料	167	0.6	0.01	101.2	0.0	0.6	0.01	0.00
家 具 ・ 家 事 用 品	348	-1.7	-0.06	97.5	-1.0	-1.4	-0.05	0.01
家 庭 用 耐 久 財	111	-3.8	-0.04	92.2	-2.5	-3.3	-0.03	0.01
室 内 装 備 品	25	-2.2	-0.01	92.9	0.8	-0.9	0.00	0.00
寝 具 類	27	-0.5	0.00	100.1	-0.8	-1.5	0.00	0.00
家 事 雑 貨	72	0.2	0.00	105.9	-0.1	0.0	0.00	0.00
家 事 用 消 耗 品	86	-1.8	-0.02	97.2	-0.6	-0.7	-0.01	0.01
家 事 サ ー ビ ス	27	0.3	0.00	100.1	0.0	0.1	0.00	0.00

注) 原数値を掲載

1) 生鮮魚介、生鮮野菜及び生鮮果物

(全 国)

2015年=100
(平成27年=100)

中 分 類	ウ エ イ ト	2018年2月 (平成30年2月)		2018年3月 (平成30年3月)				寄与度差
		前年同 月比 (%)	前年同 月比 寄与度	指数	前月比 (%)	前年同 月比 (%)	前年同 月比 寄与度	
被 服 及 び 履 物	412	0.3	0.01	101.4	1.6	0.0	0.00	-0.01
衣 料	174	0.2	0.00	102.8	3.7	-0.3	-0.01	-0.01
和 服	6	0.2	0.00	100.1	-0.1	0.0	0.00	0.00
洋 服	167	0.2	0.00	102.9	3.8	-0.4	-0.01	-0.01
シャツ・セーター・下着類	123	0.5	0.01	97.6	-0.7	0.1	0.00	0.00
シャツ・セーター類	87	0.2	0.00	94.9	-1.0	-0.2	0.00	0.00
下 着 類	36	1.0	0.00	103.9	-0.1	0.7	0.00	0.00
履 物 類	58	0.3	0.00	105.3	-0.1	0.7	0.00	0.00
他 の 被 服	34	0.6	0.00	101.2	3.6	0.1	0.00	0.00
被 服 関 連 サ ー ビ ス	24	0.6	0.00	102.4	0.3	0.9	0.00	0.00
保 健 医 療	430	1.8	0.08	102.5	0.0	1.7	0.07	-0.01
医 薬 品 ・ 健 康 保 持 用 摂 取 品	121	0.6	0.01	99.0	-0.3	0.2	0.00	-0.01
保 健 医 療 用 品 ・ 器 具	72	-0.5	0.00	100.9	0.3	-0.6	0.00	0.00
保 健 医 療 サ ー ビ ス	237	3.1	0.07	104.8	0.0	3.1	0.07	0.00
交 通 ・ 通 信	1476	1.5	0.21	99.5	0.1	1.7	0.25	0.04
交 通	224	0.0	0.00	100.4	1.3	0.3	0.01	0.01
自 動 車 等 関 係 費	836	2.6	0.21	101.3	-0.2	1.8	0.15	-0.06
通 信	416	0.0	0.00	95.2	0.1	2.5	0.10	0.10
教 育	316	0.4	0.01	102.3	0.0	0.3	0.01	0.00
授 業 料 等	216	0.2	0.00	102.4	0.0	0.2	0.00	0.00
教 科 書 ・ 学 習 参 考 教 材	8	0.2	0.00	101.0	0.0	0.2	0.00	0.00
補 習 教 育	93	0.8	0.01	102.1	-0.1	0.6	0.01	0.00
教 養 娛 楽	989	1.3	0.12	101.5	0.0	0.5	0.05	-0.08
教 養 娛 楽 用 耐 久 財	59	-1.5	-0.01	96.7	-1.2	-2.5	-0.01	-0.01
教 養 娛 楽 用 品	210	0.2	0.00	101.2	0.3	-0.4	-0.01	-0.01
書 籍 ・ 他 の 印 刷 物	128	0.9	0.01	101.6	0.1	1.1	0.01	0.00
教 養 娛 楽 サ ー ビ ス	592	2.0	0.12	102.0	-0.1	0.9	0.06	-0.06
諸 雑 費	574	0.6	0.04	101.2	0.0	0.5	0.03	-0.01
理 美 容 サ ー ビ ス	118	0.4	0.01	100.6	-0.1	0.4	0.00	0.00
理 美 容 用 品	145	0.7	0.01	99.5	0.1	-0.1	0.00	-0.01
身 の 回 り 用 品	66	0.5	0.00	102.1	0.0	0.5	0.00	0.00
た ば こ	44	1.1	0.00	102.8	0.0	1.1	0.00	0.00
他 の 諸 雑 費	201	0.7	0.01	102.0	0.0	0.7	0.01	0.00
<< 別掲 >>								
エ ネ ル ギ ー ²⁾	784	7.0	0.51	98.4	0.1	5.7	0.42	-0.09
教 育 関 係 費	400	0.4	0.02	102.5	0.0	0.4	0.01	0.00
教 養 娛 楽 関 係 費	1085	1.1	0.12	101.2	0.2	0.4	0.04	-0.07
情 報 通 信 関 係 費	476	-1.7	-0.08	96.3	0.1	-1.5	-0.07	0.01

2) 電気代, 都市ガス代, プロパンガス, 灯油及びガソリン

(%)

		1月	2月	3月	4月	5月	6月	7月	8月	9月	10月	11月	12月	年	年度	
昭和46年	1971	6.5	6.0	5.3	5.8	6.4	6.9	6.9	7.0	8.0	6.5	5.5	4.8	6.3	5.9	
	47	1972	4.1	4.5	5.3	5.0	5.2	4.8	5.0	5.9	3.9	4.4	5.1	5.7	4.9	5.7
	48	1973	6.7	7.0	8.7	9.4	10.8	11.0	11.7	11.9	14.2	13.9	15.2	18.3	11.7	15.6
	49	1974	21.9	24.9	22.8	23.7	22.0	22.3	23.8	23.9	22.5	24.8	24.5	21.0	23.2	20.9
	50	1975	16.8	13.6	13.9	13.4	14.0	13.4	11.4	10.2	10.4	9.7	8.3	7.8	11.7	10.4
	51	1976	8.7	9.3	8.7	9.4	9.2	9.6	9.9	9.4	9.8	8.7	9.2	10.5	9.4	9.5
	52	1977	9.4	9.3	9.5	8.8	9.4	8.6	7.7	8.6	7.7	7.6	6.5	5.0	8.1	6.9
	53	1978	4.5	4.5	4.8	4.2	3.9	3.9	4.6	4.6	4.1	3.7	3.8	3.9	4.2	3.8
	54	1979	3.6	2.8	2.7	2.9	3.2	3.8	4.3	3.1	3.2	4.2	5.0	5.6	3.7	4.8
	55	1980	6.4	7.7	7.7	8.1	8.0	8.2	7.5	8.4	8.7	7.5	8.0	6.9	7.7	7.6
	56	1981	7.2	6.3	6.1	5.0	5.0	4.8	4.4	4.2	4.0	4.2	3.8	4.3	4.9	4.0
	57	1982	3.3	3.2	3.0	3.0	2.5	2.3	1.9	3.2	3.2	3.1	2.3	2.0	2.8	2.6
	58	1983	2.1	2.0	2.3	2.1	2.7	2.0	2.3	1.3	0.9	1.5	1.9	1.7	1.9	1.9
	59	1984	1.9	2.9	2.5	2.3	2.0	1.9	2.5	1.9	2.3	2.2	2.2	2.6	2.3	2.2
	60	1985	2.9	1.5	1.8	2.0	1.8	2.5	2.4	2.3	1.7	2.3	1.9	1.9	2.0	1.9
	61	1986	1.5	1.8	1.3	1.0	1.1	0.6	0.1	0.1	0.5	-0.3	0.0	-0.3	0.6	0.0
	62	1987	-1.1	-1.0	-0.5	0.1	0.0	0.3	0.1	0.4	0.8	0.7	0.7	0.8	0.1	0.5
	63	1988	0.9	0.7	0.7	0.3	0.2	0.2	0.5	0.7	0.6	1.1	1.2	1.0	0.7	0.8
	平成元年	1989	1.1	1.0	1.1	2.4	2.9	3.0	3.0	2.6	2.6	2.9	2.3	2.6	2.3	2.9
		2	1990	3.0	3.6	3.5	2.5	2.7	2.2	2.3	2.9	3.0	3.5	4.2	3.8	3.1
	3	1991	4.0	3.6	3.6	3.4	3.4	3.4	3.5	3.3	2.7	2.7	3.1	2.7	3.3	2.8
	4	1992	1.8	2.0	2.0	2.4	2.0	2.3	1.7	1.7	2.0	1.1	0.7	1.2	1.6	1.6
	5	1993	1.3	1.4	1.2	0.9	0.9	0.9	1.9	1.9	1.5	1.3	0.9	1.0	1.3	1.2
	6	1994	1.2	1.1	1.3	0.8	0.8	0.6	-0.2	0.0	0.2	0.7	1.0	0.7	0.7	0.4
	7	1995	0.6	0.2	-0.4	-0.2	0.0	0.3	0.1	-0.2	0.2	-0.6	-0.7	-0.3	-0.1	-0.1
	8	1996	-0.5	-0.4	-0.1	0.2	0.2	0.0	0.4	0.2	0.0	0.5	0.5	0.6	0.1	0.4
	9	1997	0.6	0.6	0.5	1.9	1.9	2.2	1.9	2.1	2.4	2.5	2.1	1.8	1.8	2.0
	10	1998	1.8	1.9	2.2	0.4	0.5	0.1	-0.1	-0.3	-0.2	0.2	0.8	0.6	0.6	0.2
	11	1999	0.2	-0.1	-0.4	-0.1	-0.4	-0.3	-0.1	0.3	-0.2	-0.7	-1.2	-1.1	-0.3	-0.5
	12	2000	-0.9	-0.6	-0.5	-0.8	-0.7	-0.7	-0.5	-0.8	-0.8	-0.9	-0.5	-0.2	-0.7	-0.5
	13	2001	-0.3	-0.3	-0.7	-0.7	-0.7	-0.8	-0.8	-0.7	-0.8	-0.8	-1.0	-1.2	-0.7	-1.0
	14	2002	-1.4	-1.6	-1.2	-1.1	-0.9	-0.7	-0.8	-0.9	-0.7	-0.9	-0.4	-0.3	-0.9	-0.6
	15	2003	-0.4	-0.2	-0.1	-0.1	-0.2	-0.4	-0.2	-0.3	-0.2	0.0	-0.5	-0.4	-0.3	-0.2
	16	2004	-0.3	0.0	-0.1	-0.4	-0.5	0.0	-0.1	-0.2	0.0	0.5	0.8	0.2	0.0	-0.1
	17	2005	-0.1	-0.3	-0.2	0.0	0.2	-0.5	-0.3	-0.3	-0.3	-0.7	-0.8	-0.1	-0.3	-0.1
	18	2006	-0.1	-0.1	-0.2	-0.1	0.1	0.5	0.3	0.9	0.6	0.4	0.3	0.3	0.3	0.2
	19	2007	0.0	-0.2	-0.1	0.0	0.0	-0.2	0.0	-0.2	-0.2	0.3	0.6	0.7	0.0	0.4
	20	2008	0.7	1.0	1.2	0.8	1.3	2.0	2.3	2.1	2.1	1.7	1.0	0.4	1.4	1.1
	21	2009	0.0	-0.1	-0.3	-0.1	-1.1	-1.8	-2.2	-2.2	-2.2	-2.5	-1.9	-1.7	-1.4	-1.7
	22	2010	-1.3	-1.1	-1.1	-1.2	-0.9	-0.7	-0.9	-0.9	-0.6	0.2	0.1	0.0	-0.7	-0.4
	23	2011	-0.6	-0.5	-0.5	-0.4	-0.4	-0.4	0.2	0.2	0.0	-0.2	-0.5	-0.2	-0.3	-0.1
	24	2012	0.1	0.3	0.5	0.4	0.2	-0.2	-0.4	-0.4	-0.3	-0.4	-0.2	-0.1	0.0	-0.3
	25	2013	-0.3	-0.7	-0.9	-0.7	-0.3	0.2	0.7	0.9	1.1	1.1	1.5	1.6	0.4	0.9
	26	2014	1.4	1.5	1.6	3.4	3.7	3.6	3.4	3.3	3.2	2.9	2.4	2.4	2.7	2.9
	27	2015	2.4	2.2	2.3	0.6	0.5	0.4	0.2	0.2	0.0	0.3	0.3	0.2	0.8	0.2
	28	2016	-0.1	0.2	0.0	-0.3	-0.5	-0.4	-0.4	-0.5	-0.5	0.1	0.5	0.3	-0.1	-0.1
	29	2017	0.4	0.3	0.2	0.4	0.4	0.4	0.4	0.7	0.7	0.2	0.6	1.0	0.5	0.7
	30	2018	1.4	1.5	1.1											

注) 原数値を掲載。前年同月比, 前年比及び前年度比は各基準年の公表値による。

第3-2表 生鮮食品を除く総合・前年同月比の推移 (全国)

														(%)	
		1月	2月	3月	4月	5月	6月	7月	8月	9月	10月	11月	12月	年	年度
昭和46年	1971	6.1	6.1	6.3	6.6	7.3	7.6	7.3	7.1	7.0	6.3	6.0	5.5	6.6	6.5
	47 1972	5.2	5.8	5.7	5.4	4.9	4.9	5.1	5.2	4.8	5.5	5.7	6.0	5.3	5.8
	48 1973	6.5	7.2	8.5	9.3	10.4	10.9	11.4	11.8	13.4	13.5	14.9	17.6	11.4	14.9
	49 1974	21.0	22.8	21.7	22.0	22.2	22.3	23.1	23.0	22.2	24.7	24.2	21.1	22.5	20.9
	50 1975	17.8	14.9	14.7	14.7	13.3	12.7	11.7	10.8	11.3	8.4	7.5	7.4	11.9	10.1
	51 1976	8.1	8.5	8.4	8.5	8.7	8.8	8.9	9.2	9.0	9.0	9.3	10.6	9.0	9.1
	52 1977	9.4	8.9	8.8	8.6	8.9	8.6	8.3	8.1	7.6	7.6	7.0	5.7	8.1	7.3
	53 1978	5.4	5.6	5.7	5.0	4.7	4.3	4.3	4.2	3.8	3.4	3.3	3.4	4.4	3.8
	54 1979	3.3	2.9	2.9	3.0	3.1	3.6	3.6	3.7	4.1	4.3	4.5	4.9	3.7	4.4
	55 1980	5.3	5.8	6.2	7.6	8.4	8.5	8.4	8.2	8.0	8.2	8.3	7.8	7.5	7.8
	56 1981	7.4	6.8	6.3	4.5	4.5	4.3	3.8	4.2	4.2	4.0	4.0	4.0	4.8	4.0
	57 1982	3.6	3.6	3.5	3.5	3.1	2.9	3.0	2.9	2.7	2.8	2.6	2.5	3.1	2.7
	58 1983	2.4	2.3	2.3	2.1	1.9	1.8	1.8	1.3	1.6	1.6	1.7	1.6	1.9	1.7
	59 1984	1.7	2.0	2.0	2.0	2.4	2.1	2.2	2.3	2.2	2.3	2.2	2.3	2.1	2.3
	60 1985	2.4	2.3	2.3	2.4	1.8	2.0	2.1	2.5	1.8	1.3	1.4	1.5	2.0	1.8
	61 1986	1.4	1.6	1.4	1.2	1.3	0.8	0.6	0.5	0.5	0.4	0.2	0.1	0.8	0.4
	62 1987	-0.3	-0.1	0.0	0.1	-0.2	0.3	0.5	0.6	0.5	0.5	0.6	0.6	0.3	0.4
	63 1988	0.7	0.5	0.4	0.3	0.4	0.3	0.2	0.3	0.4	0.5	0.6	0.7	0.4	0.6
平成元年	1989	0.8	0.9	1.1	2.5	2.8	2.9	3.0	2.9	2.9	2.9	2.9	2.9	2.4	2.8
	2 1990	3.0	3.0	3.1	2.1	2.1	2.0	2.0	2.3	2.5	2.9	3.2	3.3	2.7	2.8
	3 1991	3.2	3.2	3.1	3.0	3.0	3.1	3.1	3.0	2.8	2.5	2.3	2.3	2.9	2.6
	4 1992	2.1	2.3	2.3	2.5	2.5	2.5	2.2	2.2	2.2	2.1	2.1	2.0	2.2	2.1
	5 1993	1.7	1.7	1.6	1.4	1.2	1.2	1.2	1.2	1.1	1.1	0.9	0.8	1.3	1.1
	6 1994	0.9	0.9	0.9	0.9	1.0	0.8	0.8	0.8	0.6	0.5	0.5	0.5	0.8	0.6
	7 1995	0.3	0.2	0.1	-0.1	-0.2	-0.2	-0.2	-0.3	0.2	0.1	0.1	0.1	0.0	0.0
	8 1996	-0.2	0.0	0.0	0.1	0.1	0.2	0.3	0.2	0.2	0.2	0.4	0.3	0.2	0.3
	9 1997	0.5	0.4	0.5	2.0	2.1	2.0	2.0	2.1	2.4	2.4	2.2	2.2	1.7	2.1
	10 1998	2.0	1.8	1.8	0.2	0.0	0.0	-0.1	-0.1	-0.5	-0.4	-0.3	-0.3	0.3	-0.2
	11 1999	-0.1	-0.1	-0.1	-0.1	0.0	0.0	0.0	0.0	0.0	-0.1	-0.2	-0.1	0.0	-0.1
	12 2000	-0.3	-0.1	-0.3	-0.4	-0.2	-0.3	-0.3	-0.3	-0.5	-0.6	-0.5	-0.6	-0.4	-0.4
	13 2001	-0.8	-0.8	-0.9	-0.8	-1.0	-0.9	-0.9	-0.9	-0.8	-0.7	-0.8	-0.9	-0.8	-0.8
	14 2002	-0.8	-0.8	-0.7	-0.9	-0.8	-0.8	-0.8	-0.9	-0.9	-0.9	-0.8	-0.7	-0.9	-0.8
	15 2003	-0.8	-0.7	-0.6	-0.4	-0.4	-0.4	-0.2	-0.1	-0.1	0.1	-0.1	0.0	-0.3	-0.2
	16 2004	-0.1	0.0	-0.1	-0.2	-0.3	-0.1	-0.2	-0.2	0.0	-0.1	-0.2	-0.2	-0.1	-0.2
	17 2005	-0.3	-0.4	-0.3	-0.2	0.0	-0.2	-0.2	-0.1	-0.1	0.0	0.1	0.1	-0.1	0.1
	18 2006	-0.1	0.0	0.1	-0.1	0.0	0.2	0.2	0.3	0.2	0.1	0.2	0.1	0.1	0.1
	19 2007	0.0	-0.1	-0.3	-0.1	-0.1	-0.1	-0.1	-0.1	-0.1	0.1	0.4	0.8	0.0	0.3
	20 2008	0.8	1.0	1.2	0.9	1.5	1.9	2.4	2.4	2.3	1.9	1.0	0.2	1.5	1.2
	21 2009	0.0	0.0	-0.1	-0.1	-1.1	-1.7	-2.2	-2.4	-2.3	-2.2	-1.7	-1.3	-1.3	-1.6
	22 2010	-1.3	-1.2	-1.2	-1.5	-1.2	-1.0	-1.1	-1.0	-1.1	-0.6	-0.5	-0.4	-1.0	-0.8
	23 2011	-0.8	-0.8	-0.7	-0.2	-0.1	-0.2	0.1	0.2	0.2	-0.1	-0.2	-0.1	-0.3	0.0
	24 2012	-0.1	0.1	0.2	0.2	-0.1	-0.2	-0.3	-0.3	-0.1	0.0	-0.1	-0.2	-0.1	-0.2
	25 2013	-0.2	-0.3	-0.5	-0.4	0.0	0.4	0.7	0.8	0.7	0.9	1.2	1.3	0.4	0.8
	26 2014	1.3	1.3	1.3	3.2	3.4	3.3	3.3	3.1	3.0	2.9	2.7	2.5	2.6	2.8
	27 2015	2.2	2.0	2.2	0.3	0.1	0.1	0.0	-0.1	-0.1	-0.1	0.1	0.1	0.5	0.0
	28 2016	-0.1	0.0	-0.3	-0.4	-0.4	-0.4	-0.5	-0.5	-0.5	-0.4	-0.4	-0.2	-0.3	-0.2
	29 2017	0.1	0.2	0.2	0.3	0.4	0.4	0.5	0.7	0.7	0.8	0.9	0.9	0.5	0.7
	30 2018	0.9	1.0	0.9											

注) 原数値を掲載。前年同月比、前年比及び前年度比は各基準年の公表値による。

第3-3表 生鮮食品及びエネルギーを除く総合・前年同月比の推移（全国）

														(%)		
		1月	2月	3月	4月	5月	6月	7月	8月	9月	10月	11月	12月	年	年度	
昭和46年	1971	6.5	6.2	6.2	6.8	7.3	7.6	7.5	7.1	7.1	6.4	6.0	5.7	6.7	6.5	
	47	1972	5.3	5.7	6.0	5.5	5.3	5.1	5.2	5.5	5.1	5.9	6.1	6.3	5.6	6.1
	48	1973	6.9	7.5	8.8	9.5	10.4	11.1	11.8	12.2	13.7	13.7	15.0	17.4	11.5	15.1
	49	1974	20.6	22.9	21.8	21.9	22.2	21.5	22.2	22.0	21.2	23.9	23.1	20.6	22.0	20.1
	50	1975	17.1	14.1	13.8	14.1	13.0	13.0	11.9	11.3	11.5	8.8	8.2	7.9	11.9	10.5
	51	1976	8.5	8.8	8.7	8.8	9.0	9.4	9.2	9.1	8.9	8.8	9.1	10.3	9.1	9.1
	52	1977	9.1	8.7	8.6	8.4	8.7	8.2	8.3	8.3	7.9	7.9	7.3	6.1	8.1	7.4
	53	1978	5.8	6.0	6.0	5.3	5.1	4.9	4.8	4.6	4.3	4.2	4.1	4.2	4.9	4.4
	54	1979	4.1	3.6	3.5	3.3	3.3	3.4	3.3	3.2	3.4	3.3	3.6	3.6	3.5	3.5
	55	1980	3.8	4.1	4.6	5.4	6.2	6.5	6.7	6.9	6.6	6.9	6.9	6.7	5.9	6.5
	56	1981	6.3	6.1	5.6	5.2	4.7	4.5	4.2	4.1	4.2	4.0	3.9	3.9	4.7	4.0
	57	1982	3.5	3.4	3.3	3.2	3.1	2.9	2.8	2.9	2.8	2.8	2.6	2.5	3.0	2.7
	58	1983	2.4	2.4	2.4	2.4	2.3	2.2	2.3	2.0	2.0	2.0	2.4	2.3	2.3	2.3
	59	1984	2.5	2.7	2.5	2.3	2.7	2.4	2.4	2.6	2.4	2.7	2.4	2.4	2.4	2.4
	60	1985	2.7	2.2	2.5	2.5	2.1	2.4	2.3	2.0	2.4	2.3	2.4	2.4	2.4	2.2
	61	1986	1.7	1.9	1.7	1.6	1.7	1.7	1.6	1.5	1.5	1.5	1.4	1.4	1.6	1.5
	62	1987	1.1	1.1	1.2	1.1	0.7	0.8	0.9	1.0	0.8	0.7	0.7	0.7	0.9	0.8
	63	1988	0.8	0.7	0.6	0.7	0.8	0.7	0.5	0.6	0.7	0.9	1.0	1.0	0.7	0.8
	平成元年	1989	1.0	1.1	1.3	2.7	3.0	3.0	3.1	3.0	3.2	3.1	3.1	3.1	2.6	3.1
		2	1990	3.2	3.1	3.2	2.1	2.1	2.0	2.1	2.4	2.4	2.6	2.8	2.9	2.5
	3	1991	2.9	2.9	3.0	2.9	3.0	3.1	3.1	3.0	2.8	2.8	2.7	2.8	2.9	2.9
	4	1992	2.4	2.7	2.6	2.8	2.7	2.7	2.4	2.4	2.4	2.3	2.3	2.1	2.5	2.2
	5	1993	1.9	1.8	1.7	1.4	1.3	1.3	1.3	1.3	1.2	1.2	1.1	0.9	1.3	1.2
	6	1994	1.1	1.0	1.1	1.1	1.2	1.0	0.9	0.9	0.7	0.7	0.6	0.6	0.9	0.7
	7	1995	0.4	0.3	0.2	0.1	-0.1	-0.1	-0.1	-0.2	0.3	0.2	0.3	0.3	0.2	0.1
	8	1996	0.1	0.3	0.3	0.3	0.3	0.4	0.5	0.4	0.4	0.3	0.5	0.4	0.4	0.3
	9	1997	0.4	0.3	0.4	1.9	2.0	1.9	1.9	2.0	2.3	2.4	2.2	2.2	1.6	2.1
	10	1998	2.1	2.0	2.1	0.6	0.4	0.4	0.3	0.3	-0.1	-0.1	0.1	0.0	0.7	0.2
	11	1999	0.2	0.1	0.1	0.0	0.1	0.1	0.1	0.1	0.1	-0.1	-0.3	-0.1	0.0	-0.1
	12	2000	-0.4	-0.2	-0.5	-0.6	-0.4	-0.6	-0.6	-0.6	-0.8	-0.8	-0.7	-0.8	-0.6	-0.7
	13	2001	-1.0	-1.0	-1.1	-0.9	-1.1	-1.0	-0.9	-0.9	-0.8	-0.8	-0.8	-0.9	-0.9	-0.8
	14	2002	-0.8	-0.8	-0.6	-0.8	-0.7	-0.7	-0.7	-0.8	-0.7	-0.7	-0.6	-0.5	-0.7	-0.7
	15	2003	-0.7	-0.6	-0.6	-0.5	-0.4	-0.4	-0.2	-0.1	-0.2	0.0	-0.2	-0.1	-0.4	-0.2
	16	2004	-0.1	0.0	-0.1	-0.1	-0.3	-0.2	-0.4	-0.4	-0.3	-0.4	-0.5	-0.5	-0.2	-0.4
	17	2005	-0.6	-0.7	-0.6	-0.6	-0.4	-0.5	-0.4	-0.4	-0.3	-0.3	-0.2	-0.2	-0.5	-0.3
	18	2006	-0.6	-0.6	-0.6	-0.6	-0.6	-0.4	-0.3	-0.3	-0.3	-0.3	-0.1	-0.2	-0.4	-0.2
	19	2007	-0.1	-0.1	-0.1	-0.1	-0.1	-0.2	-0.2	-0.1	-0.2	-0.1	0.0	0.1	-0.1	0.0
	20	2008	0.2	0.3	0.4	0.5	0.7	0.9	1.0	1.1	1.2	1.2	1.1	0.9	0.8	0.8
	21	2009	0.7	0.6	0.5	0.2	-0.1	-0.4	-0.6	-0.8	-0.9	-1.1	-1.1	-1.2	-0.4	-0.8
	22	2010	-1.3	-1.2	-1.3	-1.6	-1.7	-1.5	-1.5	-1.5	-1.5	-0.9	-0.9	-0.8	-1.3	-1.1
	23	2011	-1.3	-1.2	-1.3	-0.8	-0.6	-0.7	-0.4	-0.4	-0.4	-0.7	-0.8	-0.7	-0.8	-0.6
	24	2012	-0.6	-0.3	-0.3	-0.3	-0.5	-0.4	-0.4	-0.4	-0.5	-0.5	-0.4	-0.5	-0.4	-0.5
	25	2013	-0.6	-0.8	-0.7	-0.6	-0.3	-0.2	-0.1	0.0	0.0	0.3	0.5	0.7	-0.2	0.2
	26	2014	0.7	0.8	0.8	2.7	2.7	2.7	2.8	2.7	2.7	2.7	2.5	2.5	2.2	2.6
	27	2015	2.5	2.5	2.5	0.7	0.7	0.8	0.9	1.0	1.2	1.1	1.3	1.2	1.4	1.0
	28	2016	0.9	1.0	0.9	0.8	0.7	0.7	0.5	0.4	0.2	0.3	0.2	0.1	0.6	0.3
	29	2017	0.2	0.1	-0.1	0.0	0.0	0.0	0.1	0.2	0.2	0.2	0.3	0.3	0.1	0.2
	30	2018	0.4	0.5	0.5											

注) 原数値を掲載。前年同月比、前年比及び前年度比は各基準年の公表値による。

第3-4表 食料（酒類を除く）及びエネルギーを除く総合・前年同月比の推移（全国）

		（%）												年	年度
		1月	2月	3月	4月	5月	6月	7月	8月	9月	10月	11月	12月		
昭和46年	1971	6.5	6.1	6.1	7.0	7.3	7.7	7.6	6.9	6.7	6.2	5.9	5.7	6.7	6.6
	47 1972	5.4	6.0	6.0	5.3	5.2	5.1	5.5	5.9	5.6	6.0	6.1	6.2	5.6	6.0
	48 1973	6.9	6.6	7.9	8.7	9.8	10.7	11.2	11.7	13.1	13.1	14.1	16.1	10.9	13.9
	49 1974	17.9	20.6	19.9	19.7	19.9	19.1	20.0	19.4	18.5	20.3	19.6	17.3	19.4	17.6
	50 1975	15.2	12.3	11.6	12.7	11.9	11.7	10.4	10.1	9.7	8.1	7.9	8.0	10.7	9.9
	51 1976	8.7	9.1	9.4	9.2	9.3	10.0	9.8	9.8	9.9	9.9	10.6	12.1	9.8	10.1
	52 1977	10.3	9.9	9.7	9.6	10.0	9.0	9.0	9.1	8.6	8.5	7.6	5.8	8.9	7.9
	53 1978	5.7	6.1	6.4	5.3	5.2	5.1	5.3	5.1	5.2	5.2	5.2	5.5	5.4	5.1
	54 1979	5.2	4.6	4.6	4.2	4.2	4.4	4.2	4.0	4.2	4.3	4.4	4.3	4.4	4.4
	55 1980	4.7	4.9	5.0	5.8	6.7	7.3	7.3	7.5	7.2	7.1	7.1	6.9	6.5	6.8
	56 1981	6.0	5.9	5.6	5.2	4.8	4.5	4.0	4.0	4.2	4.0	3.9	3.9	4.6	4.1
	57 1982	3.6	3.5	3.5	3.4	3.0	2.9	2.9	3.1	3.0	3.0	2.8	2.8	3.2	2.8
	58 1983	2.6	2.6	2.5	2.5	2.6	2.4	2.5	2.1	2.2	2.3	2.6	2.5	2.5	2.4
	59 1984	2.5	2.7	2.5	2.4	2.9	2.6	2.6	2.7	2.4	2.9	2.8	2.8	2.6	2.8
	60 1985	3.2	2.7	3.0	2.8	2.5	2.8	2.6	2.4	2.9	2.6	2.7	2.7	2.7	2.5
	61 1986	1.8	2.1	1.9	2.0	2.0	2.0	1.9	1.8	1.9	1.8	1.8	1.7	1.9	1.8
	62 1987	1.7	1.7	1.8	1.8	1.4	1.4	1.6	1.7	1.4	1.3	1.4	1.3	1.5	1.4
	63 1988	1.3	1.1	1.1	1.1	1.2	1.0	0.8	0.9	1.0	1.2	1.2	1.3	1.1	1.2
平成元年	1989	1.4	1.5	1.5	2.4	2.8	2.8	2.8	2.8	3.0	2.9	2.8	2.8	2.5	2.8
	2 1990	2.9	2.8	2.9	2.3	2.5	2.4	2.4	2.5	2.5	2.4	2.8	2.7	2.6	2.7
	3 1991	2.5	2.5	2.6	2.4	2.6	2.6	2.7	2.5	2.6	2.7	2.7	2.6	2.6	2.6
	4 1992	2.3	2.6	2.7	2.9	2.7	2.9	2.5	2.7	2.4	2.4	2.3	2.3	2.5	2.4
	5 1993	1.9	1.8	1.5	1.5	1.4	1.2	1.5	1.4	1.4	1.3	1.1	0.9	1.4	1.2
	6 1994	1.0	0.9	0.9	0.8	0.9	0.9	0.7	0.7	0.8	0.7	0.8	0.9	0.8	0.7
	7 1995	0.8	0.8	0.8	0.6	0.6	0.6	0.5	0.6	0.8	0.6	0.6	0.6	0.7	0.6
	8 1996	0.6	0.4	0.5	0.5	0.6	0.6	0.5	0.5	0.3	0.6	0.5	0.3	0.5	0.5
	9 1997	0.4	0.5	0.5	1.6	1.6	1.6	1.7	1.6	2.3	2.3	2.3	2.4	1.6	2.0
	10 1998	2.0	2.1	2.1	0.8	0.7	0.6	0.5	0.7	-0.1	-0.2	-0.2	-0.1	0.7	0.2
	11 1999	0.0	-0.2	-0.2	0.0	-0.1	0.0	-0.1	-0.1	-0.2	-0.1	-0.2	-0.3	-0.1	-0.2
	12 2000	-0.4	-0.2	-0.3	-0.6	-0.2	-0.5	-0.3	-0.5	-0.5	-0.6	-0.5	-0.5	-0.4	-0.5
	13 2001	-0.9	-1.0	-1.1	-0.9	-1.1	-0.9	-0.9	-0.9	-0.8	-0.7	-0.9	-0.8	-0.9	-0.8
	14 2002	-0.8	-0.8	-0.7	-0.8	-0.9	-0.8	-0.9	-0.8	-0.8	-0.8	-0.7	-0.6	-0.8	-0.7
	15 2003	-0.7	-0.6	-0.5	-0.4	-0.3	-0.3	0.0	-0.1	-0.1	-0.1	-0.2	-0.3	-0.3	-0.3
	16 2004	-0.4	-0.4	-0.4	-0.6	-0.6	-0.7	-0.8	-0.7	-0.7	-0.5	-0.7	-0.7	-0.6	-0.6
	17 2005	-0.6	-0.6	-0.6	-0.5	-0.4	-0.4	-0.4	-0.5	-0.3	-0.4	-0.1	0.0	-0.4	-0.3
	18 2006	-0.7	-0.5	-0.5	-0.6	-0.5	-0.4	-0.3	-0.4	-0.5	-0.4	-0.2	-0.3	-0.4	-0.4
	19 2007	-0.2	-0.3	-0.4	-0.2	-0.3	-0.4	-0.5	-0.2	-0.3	-0.3	-0.1	-0.1	-0.3	-0.2
	20 2008	-0.1	-0.1	0.1	-0.1	-0.1	0.1	0.2	0.0	0.2	0.2	0.0	0.0	0.0	0.0
	21 2009	-0.2	-0.1	-0.3	-0.4	-0.5	-0.7	-0.9	-0.9	-1.0	-1.1	-1.0	-1.2	-0.7	-1.0
	22 2010	-1.2	-1.1	-1.1	-1.6	-1.6	-1.5	-1.5	-1.5	-1.5	-0.8	-0.9	-0.7	-1.2	-1.1
	23 2011	-1.3	-1.3	-1.4	-1.1	-0.8	-0.8	-0.5	-0.5	-0.4	-1.0	-1.1	-1.1	-1.0	-0.8
	24 2012	-0.9	-0.6	-0.5	-0.3	-0.6	-0.6	-0.6	-0.5	-0.6	-0.5	-0.5	-0.6	-0.6	-0.6
	25 2013	-0.7	-0.9	-0.8	-0.6	-0.4	-0.2	-0.1	-0.1	0.0	0.3	0.6	0.7	-0.2	0.2
	26 2014	0.7	0.8	0.7	2.3	2.2	2.3	2.3	2.3	2.3	2.2	2.1	2.1	1.8	2.2
	27 2015	2.1	2.0	2.1	0.4	0.4	0.6	0.6	0.8	0.9	0.7	0.9	0.8	1.0	0.7
	28 2016	0.6	0.6	0.6	0.5	0.5	0.5	0.3	0.2	0.0	0.2	0.1	0.0	0.3	0.2
	29 2017	0.1	-0.1	-0.3	-0.3	-0.2	-0.2	-0.1	0.0	0.0	0.0	0.1	0.1	-0.1	0.0
	30 2018	0.1	0.3	0.3											

注) 原数値を掲載。前年同月比、前年比及び前年度比は各基準年の公表値による。

第4表 財・サービス分類指数 (全 国)

2015年=100
(平成27年=100)

財・サービス分類	ウ エ イ ト	2018年2月 (平成30年2月)		2018年3月 (平成30年3月)				寄与度差
		前年同 月比 (%)	前年同 月比 寄与度	指数	前月比 (%)	前年同 月比 (%)	前年同 月比 寄与度	
総 合	10000	1.5		101.0	-0.3	1.1		
財	4969	2.7	1.35	101.6	-0.7	2.0	1.01	-0.33
生 鮮 食 品 を 除 く 財	4555	1.8	0.80	100.9	0.1	1.6	0.74	-0.06
農 水 畜 産 物	735	8.2	0.64	108.2	-4.6	4.5	0.34	-0.29
生 鮮 商 品	673	8.4	0.59	107.7	-5.0	4.4	0.31	-0.29
他 の 農 水 畜 産 物	62	6.1	0.04	113.9	0.1	5.7	0.04	0.00
米	62	6.1	0.04	113.9	0.1	5.7	0.04	0.00
工 業 製 品	3532	1.3	0.47	101.2	0.0	1.3	0.45	-0.02
食 料 工 業 製 品	1451	1.1	0.16	102.3	0.0	1.0	0.14	-0.01
織 維 製 品	402	0.1	0.00	100.4	1.7	-0.4	-0.02	-0.02
石 油 製 品	312	9.2	0.27	104.0	-0.5	7.0	0.21	-0.06
他 の 工 業 製 品	1367	0.2	0.03	99.6	-0.3	0.8	0.11	0.08
電 気 ・ 都 市 ガ ス ・ 水 道	566	4.5	0.23	95.8	0.4	4.0	0.21	-0.02
出 版 物	136	0.9	0.01	101.6	0.1	1.0	0.01	0.00
サ ー ビ ス	5031	0.3	0.15	100.4	0.1	0.2	0.10	-0.05
持家の帰属家賃を除くサービス	3533	0.5	0.18	100.9	0.1	0.4	0.13	-0.05
公 共 サ ー ビ ス	1290	0.6	0.08	101.6	0.2	0.7	0.09	0.01
外 食	28	-0.3	0.00	100.5	0.0	-0.3	0.00	0.00
公営・都市再生機構・公社家賃	22	0.3	0.00	100.5	0.0	0.3	0.00	0.00
家事関連サービス	495	-0.4	-0.02	100.5	0.0	-0.4	-0.02	0.00
医療・福祉関連サービス	276	2.8	0.08	103.7	0.0	2.8	0.08	0.00
運輸・通信関連サービス	330	0.6	0.02	101.3	0.9	0.9	0.03	0.01
教育関連サービス	44	-0.5	0.00	105.9	0.0	-0.5	0.00	0.00
教養娯楽関連サービス	95	0.6	0.01	100.8	-0.1	0.5	0.01	0.00
一 般 サ ー ビ ス	3741	0.2	0.07	100.0	0.0	0.0	0.01	-0.06
外 食	493	0.6	0.03	101.7	0.1	0.7	0.04	0.01
民 営 家 賃	261	-0.2	-0.01	99.2	0.0	-0.2	-0.01	0.00
民営家賃(木造)	-	-0.2	0.00	99.3	-0.1	-0.2	0.00	0.00
民営家賃(非木造)	-	-0.3	0.00	99.1	0.0	-0.2	0.00	0.00
持家の帰属家賃	1499	-0.2	-0.03	99.2	0.0	-0.2	-0.04	0.00
持家の帰属家賃(木造)	-	-0.2	-0.02	99.3	-0.1	-0.2	-0.03	-0.01
持家の帰属家賃(非木造)	-	-0.2	-0.01	99.1	0.0	-0.2	-0.01	0.00
他 の サ ー ビ ス	1488	0.5	0.07	100.2	0.0	0.1	0.01	-0.06
家事関連サービス	456	0.5	0.02	101.2	0.0	0.5	0.02	0.00
医療・福祉関連サービス	30	-0.1	0.00	103.9	0.0	0.1	0.00	0.00
教育関連サービス	264	0.5	0.01	101.7	0.0	0.5	0.01	0.00
通信・教養娯楽関連サービス	738	0.5	0.04	99.0	0.0	-0.3	-0.02	-0.06
<< 別掲 >>								
耐 久 消 費 財	597	0.2	0.01	97.4	-0.5	1.8	0.10	0.09
半 耐 久 消 費 財	732	0.3	0.02	101.8	0.9	0.0	0.00	-0.02
非 耐 久 消 費 財	3639	3.6	1.31	102.3	-1.0	2.5	0.92	-0.40
公 共 料 金	1904	1.7	0.32	99.9	0.3	1.6	0.30	-0.02

注) 原数値を掲載

第5表 ラスパイレス連鎖基準方式による消費者物価指数（参考指数）（全国）

2015年=100
(平成27年=100)

年 月	原 数 値				季 節 調 整 値				年 月
	総 合	生 鮮 食 品 を 除 く 総 合	生 鮮 食 品 及 び エ ネ ル ギ ー を 除 く 総 合	食 料 (酒 類 を 除 く) 及 び エ ネ ル ギ ー を 除 く 総 合	総 合	生 鮮 食 品 を 除 く 総 合	生 鮮 食 品 及 び エ ネ ル ギ ー を 除 く 総 合	食 料 (酒 類 を 除 く) 及 び エ ネ ル ギ ー を 除 く 総 合	
指数									指数
平成 25 年平均	96.3	96.7	96.3	96.9	-	-	-	-	2013 年平均
26	99.1	99.4	98.6	98.9	-	-	-	-	2014
27	100.0	100.0	100.0	100.0	-	-	-	-	2015
28	99.9	99.7	100.6	100.3	-	-	-	-	2016
29	100.4	100.2	100.7	100.3	-	-	-	-	2017
平成 28 年 3 月	99.7	99.5	100.4	100.2	99.9	99.7	100.6	100.4	2016 年 3 月
4	99.9	99.8	100.7	100.6	99.8	99.7	100.6	100.4	4
5	100.0	99.9	100.7	100.6	99.7	99.6	100.6	100.4	5
6	99.9	99.8	100.7	100.5	99.8	99.7	100.6	100.4	6
7	99.6	99.6	100.5	100.3	99.8	99.6	100.6	100.3	7
8	99.6	99.6	100.6	100.4	99.6	99.5	100.6	100.3	8
9	99.8	99.6	100.6	100.3	99.6	99.5	100.6	100.3	9
10	100.4	99.7	100.8	100.6	100.2	99.6	100.6	100.3	10
11	100.4	99.8	100.7	100.5	100.4	99.6	100.6	100.3	11
12	100.2	99.8	100.7	100.4	100.2	99.7	100.6	100.3	12
29 年 1 月	100.0	99.6	100.3	99.9	100.2	100.0	100.7	100.4	2017 年 1 月
2	99.8	99.6	100.3	99.8	100.2	100.0	100.6	100.3	2
3	99.9	99.7	100.3	99.9	100.1	99.9	100.5	100.1	3
4	100.3	100.1	100.7	100.3	100.2	100.0	100.6	100.2	4
5	100.5	100.3	100.8	100.4	100.2	100.0	100.6	100.2	5
6	100.4	100.2	100.7	100.3	100.4	100.1	100.7	100.2	6
7	100.2	100.2	100.6	100.2	100.4	100.1	100.7	100.2	7
8	100.4	100.3	100.8	100.4	100.5	100.2	100.7	100.3	8
9	100.6	100.3	100.8	100.3	100.5	100.3	100.7	100.3	9
10	100.6	100.6	101.0	100.6	100.3	100.4	100.8	100.3	10
11	100.9	100.7	101.0	100.6	100.9	100.5	100.9	100.4	11
12	101.1	100.6	101.0	100.5	101.1	100.6	100.9	100.4	12
30 年 1 月	101.3	100.4	100.7	100.1	101.5	100.8	101.0	100.5	2018 年 1 月
2	101.3	100.5	100.8	100.2	101.6	100.9	101.1	100.6	2
3	101.0	100.6	100.8	100.2	101.2	100.8	101.0	100.4	3
前年(月)比									前年(月)比
平成 25 年平均	0.3	0.3	-0.2	-0.2	-	-	-	-	2013 年平均
26	2.9	2.8	2.4	2.1	-	-	-	-	2014
27	0.9	0.6	1.4	1.1	-	-	-	-	2015
28	-0.1	-0.3	0.6	0.3	-	-	-	-	2016
29	0.5	0.5	0.1	-0.1	-	-	-	-	2017
平成 29 年 3 月	0.1	0.2	0.1	0.0	-0.1	0.0	-0.1	-0.2	2017 年 3 月
4	0.4	0.4	0.4	0.4	0.1	0.1	0.1	0.1	4
5	0.2	0.2	0.1	0.1	0.0	0.0	0.1	0.0	5
6	-0.1	0.0	-0.1	-0.1	0.1	0.0	0.0	0.0	6
7	-0.2	-0.1	-0.1	-0.1	0.0	0.0	0.0	0.0	7
8	0.2	0.1	0.1	0.2	0.1	0.1	0.0	0.0	8
9	0.1	0.0	0.0	0.0	0.0	0.1	0.0	0.0	9
10	0.0	0.3	0.2	0.2	-0.1	0.1	0.1	0.0	10
11	0.3	0.1	0.0	0.0	0.5	0.1	0.1	0.1	11
12	0.2	0.0	-0.1	-0.1	0.2	0.1	0.0	0.0	12
30 年 1 月	0.2	-0.2	-0.3	-0.4	0.4	0.3	0.1	0.1	2018 年 1 月
2	0.0	0.1	0.1	0.1	0.1	0.1	0.1	0.1	2
3	-0.3	0.1	0.1	0.1	-0.4	-0.1	-0.1	-0.2	3
前年同月比									前年同月比
平成 29 年 3 月	0.2	0.2	-0.1	-0.3	-	-	-	-	2017 年 3 月
4	0.4	0.3	0.0	-0.3	-	-	-	-	4
5	0.5	0.4	0.0	-0.2	-	-	-	-	5
6	0.5	0.4	0.0	-0.2	-	-	-	-	6
7	0.6	0.5	0.1	-0.1	-	-	-	-	7
8	0.8	0.7	0.1	0.0	-	-	-	-	8
9	0.8	0.7	0.2	0.0	-	-	-	-	9
10	0.2	0.8	0.2	0.0	-	-	-	-	10
11	0.5	0.9	0.3	0.1	-	-	-	-	11
12	1.0	0.8	0.3	0.1	-	-	-	-	12
30 年 1 月	1.4	0.8	0.4	0.1	-	-	-	-	2018 年 1 月
2	1.5	1.0	0.5	0.3	-	-	-	-	2
3	1.1	0.9	0.5	0.3	-	-	-	-	3

注1) 季節調整の方法は、センサス局法(X-12-ARIMA)を用いた。
注2) 季節調整値は、毎年12月結果公表時に、過去に遡って改定している。

第5表 ラスパイレス連鎖基準方式による消費者物価指数（参考指数）（続き）（全国）

2015年=100
(平成27年=100)

年 月	原 数 値											
	食 料	生 鮮 食 品		住 居	光 熱 ・ 水 道	家 具 ・ 家 事 用 品	被 服 及 履 物	保 健 医 療	交 通 ・ 通 信	教 育	教 養 娯 楽	諸 雑 費
		生 鮮 食 品	生 鮮 食 品 を 除 く 食 料									
指数												
平成 25 年平均	93.3	87.8	94.5	99.9	96.6	95.6	95.9	98.1	99.0	89.6	94.9	95.6
26	96.9	93.0	97.6	99.9	102.6	99.1	97.8	99.1	101.6	96.3	98.3	99.0
27	100.0	100.0	100.0	100.0	100.0	100.0	100.0	100.0	100.0	100.0	100.0	100.0
28	101.9	104.7	101.3	99.9	92.7	99.5	102.0	100.7	98.0	101.7	100.9	100.7
29	102.7	104.7	102.1	99.7	95.2	99.2	102.2	101.6	98.2	102.3	101.2	101.0
平成 28 年												
3 月	101.5	103.6	101.1	100.0	94.3	99.6	101.1	100.2	97.4	101.1	100.2	100.3
4	101.3	102.4	101.1	100.0	93.5	100.5	103.7	100.7	97.8	101.9	100.8	100.9
5	101.4	102.7	101.1	99.9	93.7	100.5	103.6	100.8	97.9	101.9	101.1	100.9
6	101.2	100.4	101.3	99.9	92.8	99.9	103.0	101.0	98.4	101.9	100.9	100.9
7	101.1	99.8	101.4	99.9	92.0	99.1	100.3	101.0	98.4	101.9	100.8	100.8
8	101.2	100.1	101.4	99.8	91.2	98.5	98.8	100.9	98.5	101.9	102.0	100.8
9	101.9	104.3	101.4	99.8	90.7	98.3	104.1	101.0	97.8	101.9	100.9	100.9
10	103.8	115.4	101.5	99.8	90.6	99.4	104.3	101.0	97.9	101.9	101.8	101.0
11	103.7	114.8	101.5	99.8	90.9	99.7	104.8	100.9	98.1	101.9	101.3	100.7
12	102.7	108.4	101.5	99.8	91.7	99.7	103.6	100.8	98.4	101.9	101.2	100.5
29 年												
1 月	102.7	108.0	101.6	99.8	92.3	100.1	99.1	100.6	98.4	101.9	100.1	100.7
2	102.3	105.1	101.7	99.7	92.9	100.2	99.8	100.5	97.9	102.0	100.2	100.5
3	102.1	102.8	101.8	99.7	93.5	98.8	101.6	100.6	97.6	102.0	100.9	100.7
4	102.3	103.9	101.9	99.7	94.4	99.6	103.6	100.9	98.1	102.6	101.4	101.1
5	102.4	104.0	101.9	99.7	95.8	99.5	103.6	101.1	98.2	102.6	101.7	101.0
6	102.6	103.6	102.2	99.7	96.1	99.2	103.2	101.0	98.2	102.3	100.9	100.8
7	102.2	100.8	102.3	99.7	96.1	98.8	100.3	101.1	98.5	102.3	100.8	100.9
8	102.5	103.3	102.2	99.6	96.1	98.5	99.4	102.8	98.1	102.3	102.3	101.2
9	103.1	106.4	102.4	99.7	96.3	98.3	103.8	102.8	97.7	102.4	101.2	101.1
10	102.3	100.5	102.5	99.7	96.4	99.3	104.2	102.6	98.3	102.4	101.8	101.2
11	103.3	105.9	102.6	99.7	96.4	99.3	104.6	102.5	98.7	102.4	101.7	101.2
12	104.2	112.2	102.7	99.6	96.5	98.8	103.3	102.4	99.0	102.4	101.7	101.2
30 年												
1 月	105.9	122.9	102.9	99.6	96.6	99.0	99.6	102.2	98.9	102.4	100.6	101.2
2	105.4	119.5	102.8	99.6	97.0	98.5	100.1	102.4	99.2	102.4	101.4	101.2
3	104.1	110.3	102.8	99.6	97.3	97.5	101.7	102.3	99.3	102.3	101.4	101.2
前年(月)比												
平成 25 年平均	-0.1	0.2	-0.2	-0.4	4.6	-2.6	0.2	-0.6	1.3	0.5	-1.0	1.2
26	3.8	5.9	3.4	0.1	6.2	3.7	2.0	1.0	2.6	7.4	3.7	3.5
27	3.2	7.5	2.4	0.1	-2.5	0.9	2.2	0.9	-1.5	3.8	1.7	1.0
28	1.9	4.7	1.3	-0.1	-7.3	-0.5	2.0	0.7	-2.0	1.7	0.9	0.7
29	0.8	0.0	0.9	-0.2	2.8	-0.4	0.2	0.9	0.2	0.6	0.4	0.3
平成 29 年												
3 月	-0.3	-2.2	0.1	0.0	0.7	-1.4	1.9	0.1	-0.3	0.0	0.7	0.2
4	0.3	1.1	0.1	0.0	0.9	0.8	1.9	0.3	0.6	0.5	0.5	0.3
5	0.1	0.1	0.0	0.0	1.5	-0.2	0.0	0.2	0.1	0.0	0.3	-0.1
6	0.2	-0.3	0.3	-0.1	0.3	-0.3	-0.3	-0.1	0.0	-0.2	-0.8	-0.2
7	-0.3	-2.7	0.1	0.0	0.0	-0.4	-2.8	0.1	0.2	0.0	-0.1	0.1
8	0.3	2.4	-0.1	0.0	-0.1	-0.3	-0.9	1.7	-0.4	0.0	1.5	0.3
9	0.6	3.1	0.1	0.0	0.2	-0.2	4.4	0.0	-0.5	0.1	-1.1	-0.1
10	-0.7	-5.6	0.1	0.1	0.1	1.0	0.4	-0.2	0.7	0.0	0.6	0.1
11	0.9	5.4	0.1	0.0	0.0	0.0	0.4	-0.1	0.4	0.0	-0.1	0.0
12	0.9	5.9	0.1	-0.1	0.1	-0.4	-1.2	-0.2	0.3	0.0	-0.1	0.0
30 年												
1 月	1.6	9.6	0.2	0.0	0.1	0.1	-3.6	-0.1	-0.1	0.0	-1.0	0.0
2	-0.5	-2.7	0.0	0.0	0.4	-0.5	0.5	0.1	0.3	0.0	0.8	0.0
3	-1.2	-7.7	0.0	0.0	0.3	-1.0	1.6	0.0	0.1	0.0	0.0	0.0
前年同月比												
平成 29 年												
3 月	0.5	-0.8	0.7	-0.2	-0.8	-0.8	0.5	0.5	0.2	0.9	0.7	0.4
4	1.0	1.5	0.8	-0.2	1.0	-0.9	-0.1	0.2	0.3	0.6	0.6	0.2
5	1.0	1.3	0.8	-0.2	2.2	-1.1	0.0	0.3	0.3	0.6	0.6	0.1
6	1.4	3.3	0.9	-0.2	3.6	-0.7	0.2	0.0	-0.1	0.4	0.0	0.0
7	1.1	1.1	0.9	-0.2	4.4	-0.3	0.0	0.1	0.0	0.4	0.0	0.1
8	1.3	3.1	0.9	-0.2	5.3	0.0	0.6	1.8	-0.4	0.4	0.3	0.3
9	1.2	2.0	0.9	-0.2	6.1	0.0	-0.3	1.8	-0.1	0.4	0.2	0.1
10	-1.4	-12.9	1.0	-0.1	6.4	-0.1	-0.1	1.6	0.4	0.4	0.0	0.2
11	-0.5	-7.7	1.1	-0.1	6.0	-0.4	-0.3	1.6	0.7	0.4	0.4	0.6
12	1.5	3.5	1.2	-0.1	5.2	-0.8	-0.3	1.6	0.6	0.4	0.4	0.7
30 年												
1 月	3.1	13.7	1.2	-0.1	4.6	-1.1	0.5	1.7	0.5	0.4	0.5	0.5
2	3.0	13.7	1.1	-0.1	4.4	-1.7	0.3	1.8	1.3	0.4	1.2	0.7
3	2.0	7.3	1.0	-0.2	4.0	-1.3	0.0	1.7	1.7	0.3	0.5	0.5

消費者物価指数の公表予定

全国		東京都区部 (中旬速報値)		備考
調査月	公表日	調査月	公表日	
平成30年(2018年)		平成30年(2018年)		
1月分	平成30年2月23日(金)	2月分	平成30年3月2日(金)	
2月分	3月23日(金)	3月分※	3月30日(金)	※東京都区部 年度平均同時公表
3月分※	4月20日(金)	4月分	4月27日(金)	※全国 年度平均同時公表
4月分	5月18日(金)	5月分	5月25日(金)	
5月分	6月22日(金)	6月分	6月29日(金)	
6月分	7月20日(金)	7月分	7月27日(金)	
7月分	8月24日(金)	8月分	8月31日(金)	
8月分	9月21日(金)	9月分	9月28日(金)	
9月分	10月19日(金)	10月分	10月26日(金)	
10月分	11月22日(木)	11月分	11月30日(金)	
11月分	12月21日(金)	12月分※	12月28日(金)	※東京都区部 年平均同時公表
12月分※	平成31年1月18日(金)	平成31年(2019年)		
平成31年(2019年)		1月分	平成31年1月25日(金)	※全国 年平均同時公表
1月分	2月22日(金)	2月分	3月1日(金)	
2月分	3月22日(金)	3月分※	3月29日(金)	※東京都区部 年度平均同時公表

<内容に関する問合せ先>



総務省統計局統計調査部消費統計課
物価統計室物価指数第一係・第二係
電 話 03 (5273) 1175
FAX 03 (5273) 3129

・ホームページ

<https://www.stat.go.jp/data/cpi/index.html>

消費者物価指数の
最新情報はこちら！

消費者物価指数

検索

* この冊子は、次の URL からダウンロードできます。

<https://www.stat.go.jp/data/cpi/sokuhou/tsuki/index-z.html>

* 結果の概要は、統計メールニュースでも配信しています。メールニュースのお申込みは、統計局ホームページから。

「政府統計の総合窓口(e-Stat)」(<https://www.e-stat.go.jp/>)でも統計データ等の各種統計情報が御覧いただけます。
本冊子に掲載されたデータを引用・転載する場合には、出典(例：総務省「消費者物価指数」より引用)の表記をお願いします。