

2015年基準 消費者物価指数

全 国 平成30年(2018年)6月分

◎ 概 況

- (1) 総合指数は2015年(平成27年)を100として100.9
前年同月比は0.7%の上昇 前月比(季節調整値)は0.1%の上昇
- (2) 生鮮食品を除く総合指数は101.0
前年同月比は0.8%の上昇 前月比(季節調整値)は0.1%の上昇
- (3) 生鮮食品及びエネルギーを除く総合指数は100.9
前年同月比は0.2%の上昇 前月比(季節調整値)は0.1%の下落

図1 総合指数の動き

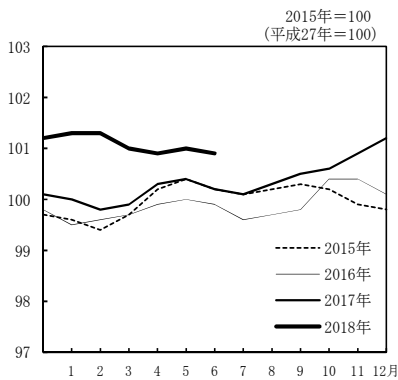


図2 生鮮食品を除く総合指数の動き

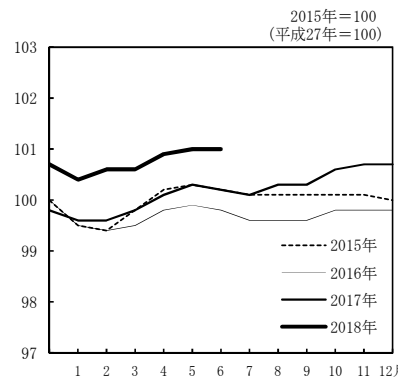


図3 生鮮食品及びエネルギーを除く総合指数の動き

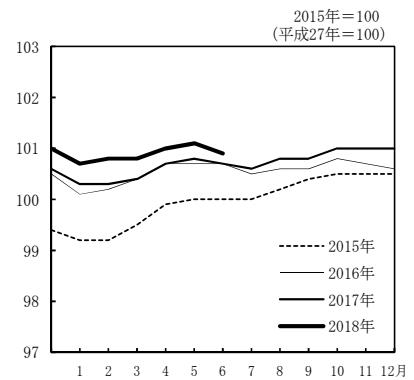


表1 総合、生鮮食品を除く総合、生鮮食品及びエネルギーを除く総合の指数及び前年同月比

2015年=100
(平成27年=100)

原数値		2017年 (平成29年)						2018年 (平成30年)						
		6月	7月	8月	9月	10月	11月	12月	1月	2月	3月	4月	5月	6月
総 合	指 数	100.2	100.1	100.3	100.5	100.6	100.9	101.2	101.3	101.3	101.0	100.9	101.0	100.9
	前年同月比 (%)	0.4	0.4	0.7	0.7	0.2	0.6	1.0	1.4	1.5	1.1	0.6	0.7	0.7
生 鮮 食 品 を 除 く 総 合	指 数	100.2	100.1	100.3	100.3	100.6	100.7	100.7	100.4	100.6	100.6	100.9	101.0	101.0
	前年同月比 (%)	0.4	0.5	0.7	0.7	0.8	0.9	0.9	0.9	1.0	0.9	0.7	0.7	0.8
生 鮮 食 品 及 び エ ネ ル ギ ー を 除 く 総 合	指 数	100.7	100.6	100.8	100.8	101.0	101.0	101.0	100.7	100.8	100.8	101.0	101.1	100.9
	前年同月比 (%)	0.0	0.1	0.2	0.2	0.2	0.3	0.3	0.4	0.5	0.5	0.4	0.3	0.2

表2 総合、生鮮食品を除く総合、生鮮食品及びエネルギーを除く総合の前月比(季節調整値)

季節調整値		2017年 (平成29年)						2018年 (平成30年)						
		6月	7月	8月	9月	10月	11月	12月	1月	2月	3月	4月	5月	6月
総 合	前月比 (%)	0.0	0.0	0.1	0.1	-0.1	0.5	0.2	0.4	0.1	-0.4	-0.4	0.1	0.1
	生 鮮 食 品 を 除 く 総 合	前月比 (%)	0.0	0.1	0.1	0.1	0.1	0.1	0.0	0.2	0.1	-0.1	-0.1	0.0
生 鮮 食 品 及 び エ ネ ル ギ ー を 除 く 総 合	前月比 (%)	0.0	0.0	0.1	0.0	0.1	0.1	0.0	0.1	0.1	-0.1	-0.1	0.0	-0.1

注) 季節調整値は、毎年12月結果公表時に、過去に遡って改定している。

◎ 前年同月との比較（10大費目）

表3 10大費目指数，前年同月比及び寄与度

2015年=100
(平成27年=100)

原数値	総 合	食 料			住 居	光 熱 家 具 水 道 家事用品	被 服 及 び 履 物	保 健 医 療	交 通 通 信	教 育	教 養 娛 楽	諸 雑 費				
		生 鮮 食 品 を 除 く 総 合	生 鮮 食 品 及 び エ ネ ル ギ ー を 除 く 総 合	食 料 ・ エ ネ ル ギ ー を 除 く *												
指 数	100.9	101.0	100.9	100.3	102.4	99.8	102.9	99.6	99.3	98.0	103.0	103.3	99.6	102.8	101.7	101.2
前 年 同 月 比 (%)	(0.7)	(0.7)	(0.3)	(0.1)	(0.8)	(-0.7)	(1.1)	(-0.1)	(3.1)	(-1.5)	(0.1)	(1.9)	(1.3)	(0.3)	(0.0)	(0.3)
寄 与 度		(0.69)	(0.28)	(0.07)	(0.21)	(-0.03)	(0.24)	(-0.02)	(0.22)	(-0.05)	(0.01)	(0.08)	(0.19)	(0.01)	(0.00)	(0.02)
寄 与 度 差		0.75	0.21	0.02	0.11	-0.05	0.16	-0.02	0.24	-0.04	0.00	0.09	0.20	0.02	0.08	0.02
		0.06	-0.07	-0.05	-0.10	-0.02	-0.08	0.00	0.02	0.02	-0.01	0.01	0.01	0.01	0.08	0.01

* 食料(酒類を除く)及びエネルギーを除く総合 (以下同じ。)

注) ()は、前月の前年同月比及び寄与度。各寄与度は、総合指数の前年同月比に対するものである。

[総合指数の前年同月比に寄与した主な内訳]

10大費目 中 分 類, 前年同月比(寄与度)

品 目, 前年同月比(寄与度)

上昇

- 食料
 - 外食 0.9%(0.05) …… ビール(外食) 1.7%(0.01) など
 - 生鮮魚介 2.7%(0.04) …… まぐろ 9.1%(0.02) など
- 光熱・水道
 - 電気代 3.1%(0.11) …… 灯油 20.5%(0.08)
 - 他の光熱 20.5%(0.08) …… 都市ガス代 3.2%(0.03) など
 - ガス代 2.5%(0.04) ……
- 保健医療
 - 保健医療サービス 3.8%(0.09) …… 診療代 4.3%(0.09) など
- 交通・通信
 - 自動車等関係費 4.0%(0.33) …… ガソリン 16.1%(0.32) など
- 教養娯楽
 - 教養娯楽サービス 1.6%(0.10) …… 外国パック旅行費 11.7%(0.05) など

下落

- 食料
 - 生鮮野菜 -4.0%(-0.07) …… ながいも -22.2%(-0.02) など
- 交通・通信
 - 通信 -3.5%(-0.14) …… 通信料(携帯電話) -6.7%(-0.15) など

○ 前月との比較（10大費目）

表4 10大費目の前月比及び寄与度

原数値	総 合	食 料			住 居	光 熱 家 具 水 道 家事用品	被 服 及 び 履 物	保 健 医 療	交 通 通 信	教 育	教 養 娛 楽	諸 雑 費				
		生 鮮 食 品 を 除 く 総 合	生 鮮 食 品 及 び エ ネ ル ギ ー を 除 く 総 合	食 料 ・ エ ネ ル ギ ー を 除 く *												
前 月 比 (%)	-0.1	0.0	-0.2	-0.2	-0.4	-2.3	-0.1	0.0	0.5	0.1	-0.5	0.1	0.1	-0.1	-0.1	-0.1
寄 与 度		-0.01	-0.14	-0.12	-0.11	-0.09	-0.02	-0.01	0.04	0.00	-0.02	0.00	0.01	0.00	-0.01	0.00

注) 各寄与度は、総合指数の前月比に対するものである。

◇ 連鎖基準方式による指数[※]の前年同月比及び前月比(季節調整値)

2017年
(平成29年)

2018年
(平成30年)

		6月	7月	8月	9月	10月	11月	12月	1月	2月	3月	4月	5月	6月
総 合	前年同月比(%)	0.5	0.6	0.8	0.8	0.2	0.5	1.0	1.4	1.5	1.1	0.6	0.6	0.6
	前月比(%) (季節調整値)	0.1	0.0	0.1	0.0	-0.1	0.5	0.2	0.4	0.1	-0.4	-0.4	0.0	0.1
生 鮮 食 品 を 除 く 総 合	前年同月比(%)	0.4	0.5	0.7	0.7	0.8	0.9	0.8	0.8	1.0	0.9	0.7	0.7	0.7
	前月比(%) (季節調整値)	0.0	0.0	0.1	0.1	0.1	0.1	0.1	0.3	0.1	-0.1	-0.1	0.0	0.0
生 鮮 食 品 及 び エ ネ ル ギ ー を 除 く 総 合	前年同月比(%)	0.0	0.1	0.1	0.2	0.2	0.3	0.3	0.4	0.5	0.5	0.3	0.3	0.2
	前月比(%) (季節調整値)	0.0	0.0	0.0	0.0	0.1	0.1	0.0	0.1	0.1	-0.1	-0.1	0.0	-0.1

※ラスパイレース連鎖基準方式による消費者物価指数(参考指数)

注) 季節調整値は、毎年12月結果公表時に、過去に遡って改定している。

◎ 総合指数の前年同月比の変動に寄与した項目

総合の前年同月比の上昇幅は変わらず。（5月 0.7% → 6月 0.7%）

- ・生鮮食品により総合の上昇幅が0.02ポイント縮小

生鮮食品を除く総合の前年同月比の上昇幅は0.1ポイント拡大（5月 0.7% → 6月 0.8%）

- ・ガソリン，灯油などの上昇幅が拡大し，エネルギーにより総合の上昇幅が0.13ポイント拡大
- ・宿泊料により総合の上昇幅が0.04ポイント拡大
- ・外国パック旅行費により総合の上昇幅が0.02ポイント拡大
- ・生鮮食品を除く食料により総合の上昇幅が0.08ポイント縮小
- ・通信料（携帯電話）により総合の上昇幅が0.07ポイント縮小

表5 エネルギー構成品目の前年同月比及び寄与度

	万百分比 ウエイト	2018年(平成30年)5月		2018年(平成30年)6月			
		前年同月比(%)	寄与度	前月比(%)	前年同月比(%)	寄与度	寄与度差
エネルギー	784	5.6	0.42	1.6	7.3	0.54	0.13
電気代	356	3.3	0.11	0.4	3.1	0.11	-0.01
都市ガス代	116	3.1	0.03	0.6	3.2	0.03	0.00
石油製品	312	9.1	0.27	3.3	13.6	0.41	0.13
プロパンガス	65	1.3	0.01	0.1	1.5	0.01	0.00
灯油	41	14.3	0.06	4.2	20.5	0.08	0.02
ガソリン	206	10.5	0.21	4.0	16.1	0.32	0.11

表6 他の主な項目の前年同月比及び寄与度

	万百分比 ウエイト	2018年(平成30年)5月		2018年(平成30年)6月			
		前年同月比(%)	寄与度	前月比(%)	前年同月比(%)	寄与度	寄与度差
生鮮食品を除く食料	2209	1.1	0.24	-0.1	0.7	0.16	-0.08
家庭用耐久財	111	-3.5	-0.04	0.3	-2.9	-0.03	0.01
教養娯楽用耐久財	59	-3.8	-0.02	-0.4	-2.9	-0.02	0.01
宿泊料	113	-1.8	-0.02	1.4	2.1	0.02	0.04
外国パック旅行費	42	5.6	0.03	-1.5	11.7	0.05	0.02
通信料（携帯電話）	230	-3.5	-0.08	-3.3	-6.7	-0.15	-0.07

図4 電気代指数の動き

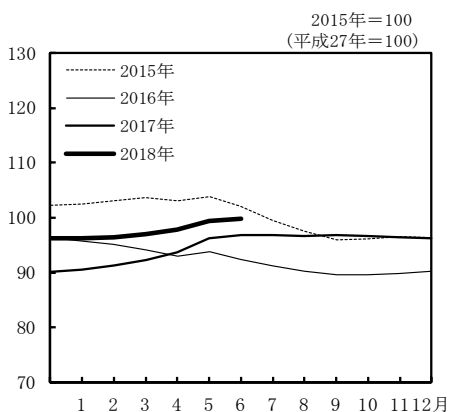


図5 ガソリン指数の動き

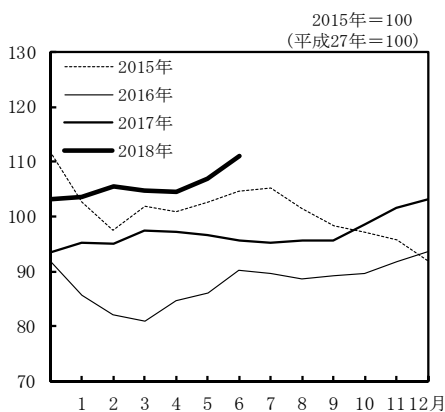
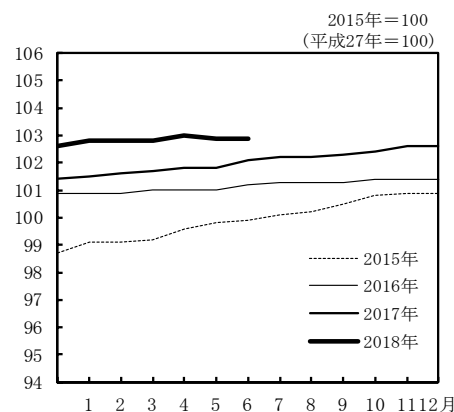


図6 生鮮食品を除く食料指数の動き



年 月	原				数					
	総 合	生鮮食品を 除く総合	生鮮食品及び エネルギー を除く総合	食料（酒類を 除く）及び エネルギーを 除く総合	食 料	生鮮食品	生鮮食品 を除く 食 料	住 居	光熱・ 水 道	家具・ 家事用品
ウエイト	10000	9586	8802	6713	2623	414	2209	2087	745	348
指数										
平成 25 年平均	96.6	96.9	96.5	97.2	93.4	88.2	94.5	99.9	96.6	94.9
26	99.2	99.5	98.6	99.0	97.0	93.6	97.7	100.0	102.6	98.5
27	100.0	100.0	100.0	100.0	100.0	100.0	100.0	100.0	100.0	100.0
28	99.9	99.7	100.6	100.3	101.7	104.6	101.2	99.9	92.7	99.6
29	100.4	100.2	100.7	100.3	102.4	104.3	102.1	99.7	95.2	99.1
平成 28 年 6 月	99.9	99.8	100.7	100.5	101.1	100.6	101.2	99.9	92.8	99.9
7	99.6	99.6	100.5	100.3	101.0	99.9	101.3	99.9	92.1	99.1
8	99.7	99.6	100.6	100.4	101.1	100.3	101.3	99.8	91.3	98.6
9	99.8	99.6	100.6	100.4	101.8	104.7	101.3	99.8	90.8	98.3
10	100.4	99.8	100.8	100.6	103.5	114.5	101.4	99.8	90.7	99.4
11	100.4	99.8	100.7	100.5	103.4	113.9	101.4	99.8	91.0	99.7
12	100.1	99.8	100.6	100.4	102.5	108.1	101.4	99.8	91.8	99.7
29 年 1 月	100.0	99.6	100.3	99.9	102.7	108.8	101.5	99.8	92.4	100.1
2	99.8	99.6	100.3	99.8	102.2	105.7	101.6	99.7	93.0	100.2
3	99.9	99.8	100.4	99.9	101.9	102.9	101.7	99.8	93.6	98.9
4	100.3	100.1	100.7	100.3	102.1	103.7	101.8	99.8	94.4	99.6
5	100.4	100.3	100.8	100.4	102.0	102.9	101.8	99.7	95.8	99.4
6	100.2	100.2	100.7	100.3	102.0	101.1	102.1	99.7	96.1	99.0
7	100.1	100.1	100.6	100.2	101.7	98.8	102.2	99.7	96.1	98.7
8	100.3	100.3	100.8	100.4	102.0	101.1	102.2	99.7	96.0	98.4
9	100.5	100.3	100.8	100.3	102.9	106.0	102.3	99.7	96.2	98.1
10	100.6	100.6	101.0	100.6	102.2	100.7	102.4	99.7	96.4	99.1
11	100.9	100.7	101.0	100.6	103.2	106.9	102.6	99.7	96.4	99.1
12	101.2	100.7	101.0	100.5	104.3	113.3	102.6	99.6	96.5	98.8
30 年 1 月	101.3	100.4	100.7	100.0	105.9	122.5	102.8	99.6	96.6	98.9
2	101.3	100.6	100.8	100.2	105.3	118.8	102.8	99.6	97.0	98.5
3	101.0	100.6	100.8	100.2	103.8	109.4	102.8	99.6	97.3	97.5
4	100.9	100.9	101.0	100.5	102.8	102.1	103.0	99.6	97.8	98.1
5	101.0	101.0	101.1	100.5	102.8	102.1	102.9	99.6	98.7	97.9
6	100.9	101.0	100.9	100.3	102.4	99.8	102.9	99.6	99.3	98.0
前年（月）比										
平成 25 年平均	0.4	0.4	-0.2	-0.2	-0.1	-0.1	-0.1	-0.4	4.6	-2.2
26	2.7	2.6	2.2	1.8	3.8	6.2	3.4	0.0	6.2	3.8
27	0.8	0.5	1.4	1.0	3.1	6.8	2.4	0.0	-2.6	1.5
28	-0.1	-0.3	0.6	0.3	1.7	4.6	1.2	-0.1	-7.3	-0.4
29	0.5	0.5	0.1	-0.1	0.7	-0.2	0.9	-0.2	2.7	-0.5
平成 29 年 6 月	-0.1	-0.1	-0.1	-0.1	-0.1	-1.7	0.3	-0.1	0.3	-0.4
7	-0.2	-0.1	-0.1	-0.1	-0.3	-2.3	0.1	0.0	0.0	-0.4
8	0.2	0.1	0.2	0.2	0.3	2.3	-0.1	0.0	-0.1	-0.3
9	0.2	0.0	0.0	0.0	0.9	4.9	0.1	0.0	0.2	-0.2
10	0.0	0.3	0.2	0.2	-0.7	-5.0	0.1	0.1	0.1	0.9
11	0.4	0.1	0.0	0.0	1.1	6.2	0.1	0.0	0.0	0.0
12	0.3	0.0	-0.1	-0.1	1.0	5.9	0.1	-0.1	0.1	-0.3
30 年 1 月	0.1	-0.2	-0.3	-0.4	1.5	8.1	0.2	0.0	0.1	0.1
2	0.0	0.1	0.1	0.1	-0.6	-3.0	0.0	0.0	0.4	-0.5
3	-0.3	0.1	0.1	0.1	-1.4	-7.9	0.0	0.0	0.3	-1.0
4	-0.1	0.2	0.2	0.2	-1.0	-6.7	0.2	0.0	0.5	0.6
5	0.1	0.1	0.0	0.0	0.0	0.0	0.0	0.0	1.0	-0.2
6	-0.1	0.0	-0.2	-0.2	-0.4	-2.3	-0.1	0.0	0.5	0.1
前年同月比										
平成 29 年 6 月	0.4	0.4	0.0	-0.2	0.8	0.5	0.9	-0.2	3.5	-0.8
7	0.4	0.5	0.1	-0.1	0.6	-1.1	0.9	-0.2	4.3	-0.4
8	0.7	0.7	0.2	0.0	0.9	0.8	0.9	-0.2	5.2	-0.2
9	0.7	0.7	0.2	0.0	1.0	1.2	1.0	-0.2	6.0	-0.2
10	0.2	0.8	0.2	0.0	-1.3	-12.1	1.0	-0.1	6.2	-0.3
11	0.6	0.9	0.3	0.1	-0.1	-6.1	1.1	-0.1	5.9	-0.5
12	1.0	0.9	0.3	0.1	1.8	4.8	1.2	-0.1	5.2	-0.9
30 年 1 月	1.4	0.9	0.4	0.1	3.2	12.5	1.3	-0.1	4.6	-1.2
2	1.5	1.0	0.5	0.3	3.0	12.4	1.2	-0.1	4.3	-1.7
3	1.1	0.9	0.5	0.3	1.9	6.3	1.1	-0.2	4.0	-1.4
4	0.6	0.7	0.4	0.1	0.7	-1.5	1.1	-0.2	3.6	-1.5
5	0.7	0.7	0.3	0.1	0.8	-0.7	1.1	-0.1	3.1	-1.5
6	0.7	0.8	0.2	0.0	0.4	-1.2	0.7	-0.1	3.3	-1.0

注1) 前年比は各基準年の公表値による。

(全 国)

2015年=100
(平成27年=100)

値						季 節 調 整 値				年 月
被 服 及 履 物	保 健 医 療	交 通 ・ 通 信	教 育	教 養 娯 楽	諸 雑 費	総 合	生 鮮 食 品 を 除 く 総 合	生 鮮 食 品 及 び エ ネ ル ギ ー を 除 く 総 合	食 料 (酒 類 を 除 く) 及 び エ ネ ル ギ ー を 除 く 総 合	
412	430	1476	316	989	574	-	-	-	-	ウエイト 指数
95.8	98.1	99.4	96.6	94.6	95.5	-	-	-	-	2013 年平均
97.8	99.1	102.0	98.4	98.1	99.0	-	-	-	-	2014
100.0	100.0	100.0	100.0	100.0	100.0	-	-	-	-	2015
101.8	100.9	98.0	101.6	101.0	100.7	-	-	-	-	2016
102.0	101.8	98.3	102.2	101.3	100.9	-	-	-	-	2017
102.8	101.2	98.4	101.8	101.0	100.9	99.8	99.7	100.6	100.4	2016 年 6 月
100.1	101.2	98.5	101.8	100.9	100.8	99.8	99.6	100.6	100.3	7
98.7	101.1	98.6	101.8	102.2	100.8	99.7	99.6	100.6	100.3	8
103.9	101.2	97.8	101.9	101.0	100.9	99.7	99.6	100.5	100.3	9
104.2	101.2	97.9	101.9	102.0	101.0	100.2	99.6	100.6	100.3	10
104.8	101.1	98.0	101.9	101.4	100.7	100.3	99.6	100.6	100.3	11
103.5	101.0	98.4	101.9	101.4	100.5	100.1	99.7	100.6	100.3	12
98.8	100.8	98.4	101.9	100.2	100.7	100.2	100.0	100.6	100.3	2017 年 1 月
99.4	100.7	97.9	101.9	100.3	100.5	100.1	100.0	100.6	100.2	2
101.4	100.8	97.8	101.9	101.0	100.7	100.1	100.0	100.5	100.1	3
103.4	101.1	98.2	102.5	101.5	101.0	100.1	100.0	100.5	100.2	4
103.4	101.3	98.3	102.5	101.8	101.0	100.2	100.0	100.6	100.2	5
103.0	101.2	98.3	102.2	100.9	100.8	100.2	100.1	100.6	100.2	6
100.1	101.3	98.5	102.2	100.9	100.9	100.2	100.1	100.7	100.2	7
99.2	103.0	98.2	102.2	102.6	101.1	100.4	100.2	100.7	100.3	8
103.6	103.0	97.8	102.3	101.3	101.0	100.4	100.3	100.7	100.3	9
104.1	102.8	98.4	102.3	101.9	101.1	100.4	100.4	100.8	100.3	10
104.4	102.7	98.9	102.3	101.8	101.2	100.9	100.5	100.9	100.4	11
103.2	102.6	99.2	102.3	101.8	101.2	101.1	100.6	100.9	100.4	12
99.4	102.4	99.1	102.3	100.7	101.2	101.5	100.8	101.0	100.5	2018 年 1 月
99.8	102.6	99.4	102.3	101.5	101.1	101.6	100.9	101.1	100.6	2
101.4	102.5	99.5	102.3	101.5	101.2	101.2	100.8	101.0	100.4	3
103.5	103.0	99.3	102.8	101.7	101.2	100.8	100.7	100.9	100.3	4
103.5	103.2	99.6	102.8	101.8	101.3	100.8	100.8	100.9	100.3	5
103.0	103.3	99.6	102.8	101.7	101.2	100.9	100.8	100.9	100.2	6
0.3	-0.6	1.4	0.5	-1.0	1.2	-	-	-	-	前年(月)比
2.2	1.0	2.6	1.9	3.7	3.7	-	-	-	-	2013 年平均
2.2	0.9	-1.9	1.6	1.9	1.0	-	-	-	-	2014
1.8	0.9	-2.0	1.6	1.0	0.7	-	-	-	-	2015
0.2	0.9	0.3	0.6	0.4	0.3	-	-	-	-	2016
-0.3	-0.1	0.0	-0.3	-0.9	-0.2	0.0	0.0	0.0	0.0	2017
-2.8	0.1	0.2	0.0	0.0	0.1	0.0	0.1	0.0	0.0	2017 年 6 月
-0.9	1.7	-0.3	0.0	1.7	0.2	0.1	0.1	0.1	0.1	7
4.4	0.0	-0.5	0.1	-1.3	-0.1	0.1	0.1	0.0	0.0	8
0.4	-0.2	0.7	0.0	0.6	0.1	-0.1	0.1	0.1	0.0	9
0.4	-0.1	0.4	0.0	-0.1	0.0	0.5	0.1	0.1	0.1	10
-1.2	-0.2	0.3	0.0	0.1	0.0	0.2	0.0	0.0	0.0	11
-3.7	-0.1	-0.1	0.0	-1.1	0.0	0.4	0.2	0.1	0.1	12
0.4	0.1	0.3	0.0	0.8	0.0	0.1	0.1	0.1	0.1	2018 年 1 月
1.6	0.0	0.1	0.0	0.0	0.0	-0.4	-0.1	-0.1	-0.1	2
2.0	0.4	-0.2	0.5	0.2	0.0	-0.4	-0.1	-0.1	-0.1	3
0.0	0.2	0.3	0.0	0.1	0.1	0.1	0.0	0.0	0.0	4
-0.5	0.1	0.1	-0.1	-0.1	-0.1	0.1	0.1	-0.1	-0.1	5
										6
0.2	0.0	-0.1	0.4	-0.1	-0.1	-	-	-	-	前年同月比
0.0	0.1	0.1	0.4	0.0	0.1	-	-	-	-	2017 年 6 月
0.6	1.8	-0.4	0.4	0.4	0.3	-	-	-	-	7
-0.3	1.8	0.0	0.4	0.2	0.1	-	-	-	-	8
-0.1	1.6	0.6	0.4	-0.1	0.2	-	-	-	-	9
-0.3	1.6	0.8	0.4	0.3	0.5	-	-	-	-	10
-0.3	1.6	0.8	0.4	0.4	0.7	-	-	-	-	11
										12
0.5	1.6	0.7	0.4	0.5	0.5	-	-	-	-	2018 年 1 月
0.3	1.8	1.5	0.4	1.3	0.6	-	-	-	-	2
0.0	1.7	1.7	0.3	0.5	0.5	-	-	-	-	3
0.1	1.9	1.1	0.3	0.2	0.1	-	-	-	-	4
0.1	1.9	1.3	0.3	0.0	0.3	-	-	-	-	5
0.0	2.0	1.4	0.5	0.8	0.4	-	-	-	-	6

注2) 季節調整の方法は、センサス局法(X-12-ARIMA)を用いた。

注3) 季節調整値は、毎年12月結果公表時に、過去に遡って改定している。

中 分 類	ウ エ イ ト	2018年5月 (平成30年5月)		2018年6月 (平成30年6月)				
		前年同 月比 (%)	前年同 月比 寄与度	指数	前月比 (%)	前年同 月比 (%)	前年同 月比 寄与度	寄与度差
総 合	10000	0.7		100.9	-0.1	0.7		
生 鮮 食 品 を 除 く 総 合	9586	0.7	0.69	101.0	0.0	0.8	0.75	0.06
持家の帰属家賃を除く総合	8501	0.8	0.69	101.2	-0.1	0.8	0.72	0.03
持家の帰属家賃及び 生鮮食品を除く総合	8087	0.9	0.72	101.3	0.0	1.0	0.77	0.06
生鮮食品及び エネルギーを除く総合	8802	0.3	0.28	100.9	-0.2	0.2	0.21	-0.07
食料（酒類を除く）及び エネルギーを除く総合	6713	0.1	0.07	100.3	-0.2	0.0	0.02	-0.05
食 料	2623	0.8	0.21	102.4	-0.4	0.4	0.11	-0.10
生 鮮 食 品 ¹⁾	414	-0.7	-0.03	99.8	-2.3	-1.2	-0.05	-0.02
生 鮮 食 品 を 除 く 食 料	2209	1.1	0.24	102.9	-0.1	0.7	0.16	-0.08
穀 類	208	1.7	0.04	104.6	0.0	1.6	0.03	0.00
魚 介 類	218	3.5	0.08	109.0	-0.4	3.2	0.07	-0.01
生 鮮 魚 介 類	125	2.9	0.04	108.8	-0.6	2.7	0.04	0.00
肉 類	240	0.1	0.00	102.7	-0.3	0.1	0.00	0.00
乳 卵 類	118	3.0	0.03	102.5	-0.2	2.9	0.03	0.00
野 菜 ・ 海 藻	289	-1.8	-0.05	96.7	-1.1	-1.1	-0.03	0.02
生 鮮 野 菜 物	193	-5.1	-0.10	91.1	-1.8	-4.0	-0.07	0.02
果 物	104	2.7	0.03	105.8	-4.7	-1.1	-0.01	-0.04
生 鮮 果 物	97	2.6	0.03	105.6	-5.1	-1.3	-0.01	-0.04
油 脂 ・ 調 味 料	114	0.5	0.01	100.8	-0.1	0.2	0.00	0.00
菓 子 類	233	-0.5	-0.01	102.2	-0.1	-0.7	-0.02	-0.01
調 理 食 品	313	0.3	0.01	102.0	-0.1	0.3	0.01	0.00
飲 料	147	-0.5	-0.01	100.4	0.0	-0.4	-0.01	0.00
酒 類	119	2.8	0.03	103.0	-0.3	-2.1	-0.03	-0.06
外 食	521	0.9	0.05	102.0	0.1	0.9	0.05	0.00
住 居	2087	-0.1	-0.02	99.6	0.0	-0.1	-0.02	0.00
持家の帰属家賃を除く住居	589	0.1	0.01	100.6	0.0	0.1	0.01	0.00
家 賃	1782	-0.2	-0.03	99.2	0.0	-0.2	-0.03	0.00
持家の帰属家賃を除く家賃	283	-0.1	0.00	99.3	0.0	-0.1	0.00	0.00
設 備 修 繕 ・ 維 持	305	0.3	0.01	101.8	0.0	0.4	0.01	0.00
光 熱 ・ 水 道	745	3.1	0.22	99.3	0.5	3.3	0.24	0.02
電 気 代	356	3.3	0.11	99.8	0.4	3.1	0.11	-0.01
ガ ス 代	181	2.4	0.04	92.9	0.4	2.5	0.04	0.00
他 の 光 熱	41	14.3	0.06	114.0	4.2	20.5	0.08	0.02
上 下 水 道 料	167	0.7	0.01	101.5	0.0	0.7	0.01	0.00
家 具 ・ 家 事 用 品	348	-1.5	-0.05	98.0	0.1	-1.0	-0.04	0.02
家 庭 用 耐 久 財	111	-3.5	-0.04	93.5	0.3	-2.9	-0.03	0.01
室 内 装 備 品	25	-2.4	-0.01	90.2	-0.8	-2.1	0.00	0.00
寝 具 類	27	-0.8	0.00	101.5	-0.2	-0.4	0.00	0.00
家 事 雑 貨	72	0.0	0.00	106.1	0.0	-0.2	0.00	0.00
家 事 用 消 耗 品	86	-0.8	-0.01	97.6	0.3	0.2	0.00	0.01
家 事 サ ー ビ ス	27	0.0	0.00	100.1	0.0	0.0	0.00	0.00

注) 原数値を掲載

1) 生鮮魚介、生鮮野菜及び生鮮果物

(全 国)

2015年=100
(平成27年=100)

中 分 類	ウ エ イ ト	2018年5月 (平成30年5月)		2018年6月 (平成30年6月)				寄与度差
		前年同 月比 (%)	前年同 月比 寄与度	指数	前月比 (%)	前年同 月比 (%)	前年同 月比 寄与度	
被 服 及 び 履 物	412	0.1	0.01	103.0	-0.5	0.0	0.00	-0.01
衣 料	174	-0.3	-0.01	102.4	-0.4	-0.4	-0.01	0.00
和 服	6	-0.3	0.00	100.1	0.1	-0.3	0.00	0.00
洋 服	167	-0.3	-0.01	102.5	-0.4	-0.4	-0.01	0.00
シャツ・セーター・下着類	123	0.3	0.00	103.1	-0.8	0.1	0.00	0.00
シャツ・セーター類	87	0.1	0.00	102.8	-1.2	-0.1	0.00	0.00
下 着 類	36	0.8	0.00	103.9	0.3	0.5	0.00	0.00
履 物 類	58	0.4	0.00	105.3	-0.4	0.1	0.00	0.00
他 の 被 服	34	0.3	0.00	101.2	-0.5	0.2	0.00	0.00
被 服 関 連 サ ー ビ ス	24	1.2	0.00	103.1	0.2	1.4	0.00	0.00
保 健 医 療	430	1.9	0.08	103.3	0.1	2.0	0.09	0.01
医 薬 品 ・ 健 康 保 持 用 摂 取 品	121	-0.6	-0.01	99.8	0.2	-0.3	0.00	0.00
保 健 医 療 用 品 ・ 器 具	72	-0.4	0.00	101.6	0.3	0.2	0.00	0.00
保 健 医 療 サ ー ビ ス	237	3.8	0.09	105.5	0.0	3.8	0.09	0.00
交 通 ・ 通 信	1476	1.3	0.19	99.6	0.1	1.4	0.20	0.01
交 通	224	0.2	0.00	99.2	-0.3	0.3	0.01	0.00
自 動 車 等 関 係 費	836	2.7	0.23	103.0	1.1	4.0	0.33	0.11
通 信	416	-1.0	-0.04	93.0	-1.9	-3.5	-0.14	-0.10
教 育	316	0.3	0.01	102.8	-0.1	0.5	0.02	0.01
授 業 料 等	216	0.2	0.00	102.9	-0.1	0.4	0.01	0.00
教 科 書 ・ 学 習 参 考 教 材	8	0.0	0.00	101.0	0.0	0.0	0.00	0.00
補 習 教 育	93	0.7	0.01	102.7	0.0	0.8	0.01	0.00
教 養 娛 楽	989	0.0	0.00	101.7	-0.1	0.8	0.08	0.08
教 養 娛 楽 用 耐 久 財	59	-3.8	-0.02	94.8	-0.4	-2.9	-0.02	0.01
教 養 娛 楽 用 品	210	-0.8	-0.02	100.0	-0.8	-0.7	-0.01	0.00
書 籍 ・ 他 の 印 刷 物	128	0.9	0.01	101.6	0.0	0.8	0.01	0.00
教 養 娛 楽 サ ー ビ ス	592	0.5	0.03	103.0	0.1	1.6	0.10	0.07
諸 雑 費	574	0.3	0.02	101.2	-0.1	0.4	0.02	0.01
理 美 容 サ ー ビ ス	118	0.4	0.00	100.7	0.0	0.2	0.00	0.00
理 美 容 用 品	145	0.3	0.00	99.4	-0.4	0.7	0.01	0.01
身 の 回 り 用 品	66	0.6	0.00	102.5	0.2	0.9	0.01	0.00
た ば こ	44	1.1	0.00	103.5	0.0	1.1	0.00	0.00
他 の 諸 雑 費	201	0.0	0.00	101.9	0.0	0.0	0.00	0.00
<< 別掲 >>								
エ ネ ル ギ ー ²⁾	784	5.6	0.42	101.9	1.6	7.3	0.54	0.13
教 育 関 係 費	400	0.4	0.02	102.9	-0.1	0.5	0.02	0.01
教 養 娛 楽 関 係 費	1085	0.0	0.00	101.2	-0.2	0.7	0.08	0.08
情 報 通 信 関 係 費	476	-1.6	-0.07	94.9	-1.5	-3.1	-0.15	-0.07

2) 電気代, 都市ガス代, プロパンガス, 灯油及びガソリン

8 全国

第3-1表

総合・前年同月比の推移

(全国)

(%)

		1月	2月	3月	4月	5月	6月	7月	8月	9月	10月	11月	12月	年	年度	
昭和46年	1971	6.5	6.0	5.3	5.8	6.4	6.9	6.9	7.0	8.0	6.5	5.5	4.8	6.3	5.9	
	47	1972	4.1	4.5	5.3	5.0	5.2	4.8	5.0	5.9	3.9	4.4	5.1	5.7	4.9	5.7
	48	1973	6.7	7.0	8.7	9.4	10.8	11.0	11.7	11.9	14.2	13.9	15.2	18.3	11.7	15.6
	49	1974	21.9	24.9	22.8	23.7	22.0	22.3	23.8	23.9	22.5	24.8	24.5	21.0	23.2	20.9
	50	1975	16.8	13.6	13.9	13.4	14.0	13.4	11.4	10.2	10.4	9.7	8.3	7.8	11.7	10.4
	51	1976	8.7	9.3	8.7	9.4	9.2	9.6	9.9	9.4	9.8	8.7	9.2	10.5	9.4	9.5
	52	1977	9.4	9.3	9.5	8.8	9.4	8.6	7.7	8.6	7.7	7.6	6.5	5.0	8.1	6.9
	53	1978	4.5	4.5	4.8	4.2	3.9	3.9	4.6	4.6	4.1	3.7	3.8	3.9	4.2	3.8
	54	1979	3.6	2.8	2.7	2.9	3.2	3.8	4.3	3.1	3.2	4.2	5.0	5.6	3.7	4.8
	55	1980	6.4	7.7	7.7	8.1	8.0	8.2	7.5	8.4	8.7	7.5	8.0	6.9	7.7	7.6
	56	1981	7.2	6.3	6.1	5.0	5.0	4.8	4.4	4.2	4.0	4.2	3.8	4.3	4.9	4.0
	57	1982	3.3	3.2	3.0	3.0	2.5	2.3	1.9	3.2	3.2	3.1	2.3	2.0	2.8	2.6
	58	1983	2.1	2.0	2.3	2.1	2.7	2.0	2.3	1.3	0.9	1.5	1.9	1.7	1.9	1.9
	59	1984	1.9	2.9	2.5	2.3	2.0	1.9	2.5	1.9	2.3	2.2	2.2	2.6	2.3	2.2
	60	1985	2.9	1.5	1.8	2.0	1.8	2.5	2.4	2.3	1.7	2.3	1.9	1.9	2.0	1.9
	61	1986	1.5	1.8	1.3	1.0	1.1	0.6	0.1	0.1	0.5	-0.3	0.0	-0.3	0.6	0.0
	62	1987	-1.1	-1.0	-0.5	0.1	0.0	0.3	0.1	0.4	0.8	0.7	0.7	0.8	0.1	0.5
	63	1988	0.9	0.7	0.7	0.3	0.2	0.2	0.5	0.7	0.6	1.1	1.2	1.0	0.7	0.8
	平成元年	1989	1.1	1.0	1.1	2.4	2.9	3.0	3.0	2.6	2.6	2.9	2.3	2.6	2.3	2.9
		2	1990	3.0	3.6	3.5	2.5	2.7	2.2	2.3	2.9	3.0	3.5	4.2	3.8	3.1
	3	1991	4.0	3.6	3.6	3.4	3.4	3.4	3.5	3.3	2.7	2.7	3.1	2.7	3.3	2.8
	4	1992	1.8	2.0	2.0	2.4	2.0	2.3	1.7	1.7	2.0	1.1	0.7	1.2	1.6	1.6
	5	1993	1.3	1.4	1.2	0.9	0.9	0.9	1.9	1.9	1.5	1.3	0.9	1.0	1.3	1.2
	6	1994	1.2	1.1	1.3	0.8	0.8	0.6	-0.2	0.0	0.2	0.7	1.0	0.7	0.7	0.4
	7	1995	0.6	0.2	-0.4	-0.2	0.0	0.3	0.1	-0.2	0.2	-0.6	-0.7	-0.3	-0.1	-0.1
	8	1996	-0.5	-0.4	-0.1	0.2	0.2	0.0	0.4	0.2	0.0	0.5	0.5	0.6	0.1	0.4
	9	1997	0.6	0.6	0.5	1.9	1.9	2.2	1.9	2.1	2.4	2.5	2.1	1.8	1.8	2.0
	10	1998	1.8	1.9	2.2	0.4	0.5	0.1	-0.1	-0.3	-0.2	0.2	0.8	0.6	0.6	0.2
	11	1999	0.2	-0.1	-0.4	-0.1	-0.4	-0.3	-0.1	0.3	-0.2	-0.7	-1.2	-1.1	-0.3	-0.5
	12	2000	-0.9	-0.6	-0.5	-0.8	-0.7	-0.7	-0.5	-0.8	-0.8	-0.9	-0.5	-0.2	-0.7	-0.5
	13	2001	-0.3	-0.3	-0.7	-0.7	-0.7	-0.8	-0.8	-0.7	-0.8	-0.8	-1.0	-1.2	-0.7	-1.0
	14	2002	-1.4	-1.6	-1.2	-1.1	-0.9	-0.7	-0.8	-0.9	-0.7	-0.9	-0.4	-0.3	-0.9	-0.6
	15	2003	-0.4	-0.2	-0.1	-0.1	-0.2	-0.4	-0.2	-0.3	-0.2	0.0	-0.5	-0.4	-0.3	-0.2
	16	2004	-0.3	0.0	-0.1	-0.4	-0.5	0.0	-0.1	-0.2	0.0	0.5	0.8	0.2	0.0	-0.1
	17	2005	-0.1	-0.3	-0.2	0.0	0.2	-0.5	-0.3	-0.3	-0.3	-0.7	-0.8	-0.1	-0.3	-0.1
	18	2006	-0.1	-0.1	-0.2	-0.1	0.1	0.5	0.3	0.9	0.6	0.4	0.3	0.3	0.3	0.2
	19	2007	0.0	-0.2	-0.1	0.0	0.0	-0.2	0.0	-0.2	-0.2	0.3	0.6	0.7	0.0	0.4
	20	2008	0.7	1.0	1.2	0.8	1.3	2.0	2.3	2.1	2.1	1.7	1.0	0.4	1.4	1.1
	21	2009	0.0	-0.1	-0.3	-0.1	-1.1	-1.8	-2.2	-2.2	-2.2	-2.5	-1.9	-1.7	-1.4	-1.7
	22	2010	-1.3	-1.1	-1.1	-1.2	-0.9	-0.7	-0.9	-0.9	-0.6	0.2	0.1	0.0	-0.7	-0.4
	23	2011	-0.6	-0.5	-0.5	-0.4	-0.4	-0.4	0.2	0.2	0.0	-0.2	-0.5	-0.2	-0.3	-0.1
	24	2012	0.1	0.3	0.5	0.4	0.2	-0.2	-0.4	-0.4	-0.3	-0.4	-0.2	-0.1	0.0	-0.3
	25	2013	-0.3	-0.7	-0.9	-0.7	-0.3	0.2	0.7	0.9	1.1	1.1	1.5	1.6	0.4	0.9
	26	2014	1.4	1.5	1.6	3.4	3.7	3.6	3.4	3.3	3.2	2.9	2.4	2.4	2.7	2.9
	27	2015	2.4	2.2	2.3	0.6	0.5	0.4	0.2	0.2	0.0	0.3	0.3	0.2	0.8	0.2
	28	2016	-0.1	0.2	0.0	-0.3	-0.5	-0.4	-0.4	-0.5	-0.5	0.1	0.5	0.3	-0.1	-0.1
	29	2017	0.4	0.3	0.2	0.4	0.4	0.4	0.4	0.7	0.7	0.2	0.6	1.0	0.5	0.7
	30	2018	1.4	1.5	1.1	0.6	0.7	0.7								

注) 原数値を掲載。前年同月比, 前年比及び前年度比は各基準年の公表値による。

第3-2表 生鮮食品を除く総合・前年同月比の推移 (全国)

														(%)	
		1月	2月	3月	4月	5月	6月	7月	8月	9月	10月	11月	12月	年	年度
昭和46年	1971	6.1	6.1	6.3	6.6	7.3	7.6	7.3	7.1	7.0	6.3	6.0	5.5	6.6	6.5
	47 1972	5.2	5.8	5.7	5.4	4.9	4.9	5.1	5.2	4.8	5.5	5.7	6.0	5.3	5.8
	48 1973	6.5	7.2	8.5	9.3	10.4	10.9	11.4	11.8	13.4	13.5	14.9	17.6	11.4	14.9
	49 1974	21.0	22.8	21.7	22.0	22.2	22.3	23.1	23.0	22.2	24.7	24.2	21.1	22.5	20.9
	50 1975	17.8	14.9	14.7	14.7	13.3	12.7	11.7	10.8	11.3	8.4	7.5	7.4	11.9	10.1
	51 1976	8.1	8.5	8.4	8.5	8.7	8.8	8.9	9.2	9.0	9.0	9.3	10.6	9.0	9.1
	52 1977	9.4	8.9	8.8	8.6	8.9	8.6	8.3	8.1	7.6	7.6	7.0	5.7	8.1	7.3
	53 1978	5.4	5.6	5.7	5.0	4.7	4.3	4.3	4.2	3.8	3.4	3.3	3.4	4.4	3.8
	54 1979	3.3	2.9	2.9	3.0	3.1	3.6	3.6	3.7	4.1	4.3	4.5	4.9	3.7	4.4
	55 1980	5.3	5.8	6.2	7.6	8.4	8.5	8.4	8.2	8.0	8.2	8.3	7.8	7.5	7.8
	56 1981	7.4	6.8	6.3	4.5	4.5	4.3	3.8	4.2	4.2	4.0	4.0	4.0	4.8	4.0
	57 1982	3.6	3.6	3.5	3.5	3.1	2.9	3.0	2.9	2.7	2.8	2.6	2.5	3.1	2.7
	58 1983	2.4	2.3	2.3	2.1	1.9	1.8	1.8	1.3	1.6	1.6	1.7	1.6	1.9	1.7
	59 1984	1.7	2.0	2.0	2.0	2.4	2.1	2.2	2.3	2.2	2.3	2.2	2.3	2.1	2.3
	60 1985	2.4	2.3	2.3	2.4	1.8	2.0	2.1	2.5	1.8	1.3	1.4	1.5	2.0	1.8
	61 1986	1.4	1.6	1.4	1.2	1.3	0.8	0.6	0.5	0.5	0.4	0.2	0.1	0.8	0.4
	62 1987	-0.3	-0.1	0.0	0.1	-0.2	0.3	0.5	0.6	0.5	0.5	0.6	0.6	0.3	0.4
	63 1988	0.7	0.5	0.4	0.3	0.4	0.3	0.2	0.3	0.4	0.5	0.6	0.7	0.4	0.6
平成元年	1989	0.8	0.9	1.1	2.5	2.8	2.9	3.0	2.9	2.9	2.9	2.9	2.9	2.4	2.8
	2 1990	3.0	3.0	3.1	2.1	2.1	2.0	2.0	2.3	2.5	2.9	3.2	3.3	2.7	2.8
	3 1991	3.2	3.2	3.1	3.0	3.0	3.1	3.1	3.0	2.8	2.5	2.3	2.3	2.9	2.6
	4 1992	2.1	2.3	2.3	2.5	2.5	2.5	2.2	2.2	2.2	2.1	2.1	2.0	2.2	2.1
	5 1993	1.7	1.7	1.6	1.4	1.2	1.2	1.2	1.2	1.1	1.1	0.9	0.8	1.3	1.1
	6 1994	0.9	0.9	0.9	0.9	1.0	0.8	0.8	0.8	0.6	0.5	0.5	0.5	0.8	0.6
	7 1995	0.3	0.2	0.1	-0.1	-0.2	-0.2	-0.2	-0.3	0.2	0.1	0.1	0.1	0.0	0.0
	8 1996	-0.2	0.0	0.0	0.1	0.1	0.2	0.3	0.2	0.2	0.2	0.4	0.3	0.2	0.3
	9 1997	0.5	0.4	0.5	2.0	2.1	2.0	2.0	2.1	2.4	2.4	2.2	2.2	1.7	2.1
	10 1998	2.0	1.8	1.8	0.2	0.0	0.0	-0.1	-0.1	-0.5	-0.4	-0.3	-0.3	0.3	-0.2
	11 1999	-0.1	-0.1	-0.1	-0.1	0.0	0.0	0.0	0.0	0.0	-0.1	-0.2	-0.1	0.0	-0.1
	12 2000	-0.3	-0.1	-0.3	-0.4	-0.2	-0.3	-0.3	-0.3	-0.5	-0.6	-0.5	-0.6	-0.4	-0.4
	13 2001	-0.8	-0.8	-0.9	-0.8	-1.0	-0.9	-0.9	-0.9	-0.8	-0.7	-0.8	-0.9	-0.8	-0.8
	14 2002	-0.8	-0.8	-0.7	-0.9	-0.8	-0.8	-0.8	-0.9	-0.9	-0.9	-0.8	-0.7	-0.9	-0.8
	15 2003	-0.8	-0.7	-0.6	-0.4	-0.4	-0.4	-0.2	-0.1	-0.1	0.1	-0.1	0.0	-0.3	-0.2
	16 2004	-0.1	0.0	-0.1	-0.2	-0.3	-0.1	-0.2	-0.2	0.0	-0.1	-0.2	-0.2	-0.1	-0.2
	17 2005	-0.3	-0.4	-0.3	-0.2	0.0	-0.2	-0.2	-0.1	-0.1	0.0	0.1	0.1	-0.1	0.1
	18 2006	-0.1	0.0	0.1	-0.1	0.0	0.2	0.2	0.3	0.2	0.1	0.2	0.1	0.1	0.1
	19 2007	0.0	-0.1	-0.3	-0.1	-0.1	-0.1	-0.1	-0.1	-0.1	0.1	0.4	0.8	0.0	0.3
	20 2008	0.8	1.0	1.2	0.9	1.5	1.9	2.4	2.4	2.3	1.9	1.0	0.2	1.5	1.2
	21 2009	0.0	0.0	-0.1	-0.1	-1.1	-1.7	-2.2	-2.4	-2.3	-2.2	-1.7	-1.3	-1.3	-1.6
	22 2010	-1.3	-1.2	-1.2	-1.5	-1.2	-1.0	-1.1	-1.0	-1.1	-0.6	-0.5	-0.4	-1.0	-0.8
	23 2011	-0.8	-0.8	-0.7	-0.2	-0.1	-0.2	0.1	0.2	0.2	-0.1	-0.2	-0.1	-0.3	0.0
	24 2012	-0.1	0.1	0.2	0.2	-0.1	-0.2	-0.3	-0.3	-0.1	0.0	-0.1	-0.2	-0.1	-0.2
	25 2013	-0.2	-0.3	-0.5	-0.4	0.0	0.4	0.7	0.8	0.7	0.9	1.2	1.3	0.4	0.8
	26 2014	1.3	1.3	1.3	3.2	3.4	3.3	3.3	3.1	3.0	2.9	2.7	2.5	2.6	2.8
	27 2015	2.2	2.0	2.2	0.3	0.1	0.1	0.0	-0.1	-0.1	-0.1	0.1	0.1	0.5	0.0
	28 2016	-0.1	0.0	-0.3	-0.4	-0.4	-0.4	-0.5	-0.5	-0.5	-0.4	-0.4	-0.2	-0.3	-0.2
	29 2017	0.1	0.2	0.2	0.3	0.4	0.4	0.5	0.7	0.7	0.8	0.9	0.9	0.5	0.7
	30 2018	0.9	1.0	0.9	0.7	0.7	0.8								

注) 原数値を掲載。前年同月比、前年比及び前年度比は各基準年の公表値による。

第3-3表 生鮮食品及びエネルギーを除く総合・前年同月比の推移（全国）

														(%)		
		1月	2月	3月	4月	5月	6月	7月	8月	9月	10月	11月	12月	年	年度	
昭和46年	1971	6.5	6.2	6.2	6.8	7.3	7.6	7.5	7.1	7.1	6.4	6.0	5.7	6.7	6.5	
	47	1972	5.3	5.7	6.0	5.5	5.3	5.1	5.2	5.5	5.1	5.9	6.1	6.3	5.6	6.1
	48	1973	6.9	7.5	8.8	9.5	10.4	11.1	11.8	12.2	13.7	13.7	15.0	17.4	11.5	15.1
	49	1974	20.6	22.9	21.8	21.9	22.2	21.5	22.2	22.0	21.2	23.9	23.1	20.6	22.0	20.1
	50	1975	17.1	14.1	13.8	14.1	13.0	13.0	11.9	11.3	11.5	8.8	8.2	7.9	11.9	10.5
	51	1976	8.5	8.8	8.7	8.8	9.0	9.4	9.2	9.1	8.9	8.8	9.1	10.3	9.1	9.1
	52	1977	9.1	8.7	8.6	8.4	8.7	8.2	8.3	8.3	7.9	7.9	7.3	6.1	8.1	7.4
	53	1978	5.8	6.0	6.0	5.3	5.1	4.9	4.8	4.6	4.3	4.2	4.1	4.2	4.9	4.4
	54	1979	4.1	3.6	3.5	3.3	3.3	3.4	3.3	3.2	3.4	3.3	3.6	3.6	3.5	3.5
	55	1980	3.8	4.1	4.6	5.4	6.2	6.5	6.7	6.9	6.6	6.9	6.9	6.7	5.9	6.5
	56	1981	6.3	6.1	5.6	5.2	4.7	4.5	4.2	4.1	4.2	4.0	3.9	3.9	4.7	4.0
	57	1982	3.5	3.4	3.3	3.2	3.1	2.9	2.8	2.9	2.8	2.8	2.6	2.5	3.0	2.7
	58	1983	2.4	2.4	2.4	2.4	2.3	2.2	2.3	2.0	2.0	2.0	2.4	2.3	2.3	2.3
	59	1984	2.5	2.7	2.5	2.3	2.7	2.4	2.4	2.6	2.4	2.7	2.4	2.4	2.4	2.4
	60	1985	2.7	2.2	2.5	2.5	2.1	2.4	2.3	2.0	2.4	2.3	2.4	2.4	2.4	2.2
	61	1986	1.7	1.9	1.7	1.6	1.7	1.7	1.6	1.5	1.5	1.5	1.4	1.4	1.6	1.5
	62	1987	1.1	1.1	1.2	1.1	0.7	0.8	0.9	1.0	0.8	0.7	0.7	0.7	0.9	0.8
	63	1988	0.8	0.7	0.6	0.7	0.8	0.7	0.5	0.6	0.7	0.9	1.0	1.0	0.7	0.8
	平成元年	1989	1.0	1.1	1.3	2.7	3.0	3.0	3.1	3.0	3.2	3.1	3.1	3.1	2.6	3.1
		2	1990	3.2	3.1	3.2	2.1	2.1	2.0	2.1	2.4	2.4	2.6	2.8	2.9	2.5
	3	1991	2.9	2.9	3.0	2.9	3.0	3.1	3.1	3.0	2.8	2.8	2.7	2.8	2.9	2.9
	4	1992	2.4	2.7	2.6	2.8	2.7	2.7	2.4	2.4	2.4	2.3	2.3	2.1	2.5	2.2
	5	1993	1.9	1.8	1.7	1.4	1.3	1.3	1.3	1.3	1.2	1.2	1.1	0.9	1.3	1.2
	6	1994	1.1	1.0	1.1	1.1	1.2	1.0	0.9	0.9	0.7	0.7	0.6	0.6	0.9	0.7
	7	1995	0.4	0.3	0.2	0.1	-0.1	-0.1	-0.1	-0.2	0.3	0.2	0.3	0.3	0.2	0.1
	8	1996	0.1	0.3	0.3	0.3	0.3	0.4	0.5	0.4	0.4	0.3	0.5	0.4	0.4	0.3
	9	1997	0.4	0.3	0.4	1.9	2.0	1.9	1.9	2.0	2.3	2.4	2.2	2.2	1.6	2.1
	10	1998	2.1	2.0	2.1	0.6	0.4	0.4	0.3	0.3	-0.1	-0.1	0.1	0.0	0.7	0.2
	11	1999	0.2	0.1	0.1	0.0	0.1	0.1	0.1	0.1	0.1	-0.1	-0.3	-0.1	0.0	-0.1
	12	2000	-0.4	-0.2	-0.5	-0.6	-0.4	-0.6	-0.6	-0.6	-0.8	-0.8	-0.7	-0.8	-0.6	-0.7
	13	2001	-1.0	-1.0	-1.1	-0.9	-1.1	-1.0	-0.9	-0.9	-0.8	-0.8	-0.8	-0.9	-0.9	-0.8
	14	2002	-0.8	-0.8	-0.6	-0.8	-0.7	-0.7	-0.7	-0.8	-0.7	-0.7	-0.6	-0.5	-0.7	-0.7
	15	2003	-0.7	-0.6	-0.6	-0.5	-0.4	-0.4	-0.2	-0.1	-0.2	0.0	-0.2	-0.1	-0.4	-0.2
	16	2004	-0.1	0.0	-0.1	-0.1	-0.3	-0.2	-0.4	-0.4	-0.3	-0.4	-0.5	-0.5	-0.2	-0.4
	17	2005	-0.6	-0.7	-0.6	-0.6	-0.4	-0.5	-0.4	-0.4	-0.3	-0.3	-0.2	-0.2	-0.5	-0.3
	18	2006	-0.6	-0.6	-0.6	-0.6	-0.6	-0.4	-0.3	-0.3	-0.3	-0.3	-0.1	-0.2	-0.4	-0.2
	19	2007	-0.1	-0.1	-0.1	-0.1	-0.1	-0.2	-0.2	-0.1	-0.2	-0.1	0.0	0.1	-0.1	0.0
	20	2008	0.2	0.3	0.4	0.5	0.7	0.9	1.0	1.1	1.2	1.2	1.1	0.9	0.8	0.8
	21	2009	0.7	0.6	0.5	0.2	-0.1	-0.4	-0.6	-0.8	-0.9	-1.1	-1.1	-1.2	-0.4	-0.8
	22	2010	-1.3	-1.2	-1.3	-1.6	-1.7	-1.5	-1.5	-1.5	-1.5	-0.9	-0.9	-0.8	-1.3	-1.1
	23	2011	-1.3	-1.2	-1.3	-0.8	-0.6	-0.7	-0.4	-0.4	-0.4	-0.7	-0.8	-0.7	-0.8	-0.6
	24	2012	-0.6	-0.3	-0.3	-0.3	-0.5	-0.4	-0.4	-0.4	-0.5	-0.5	-0.4	-0.5	-0.4	-0.5
	25	2013	-0.6	-0.8	-0.7	-0.6	-0.3	-0.2	-0.1	0.0	0.0	0.3	0.5	0.7	-0.2	0.2
	26	2014	0.7	0.8	0.8	2.7	2.7	2.7	2.8	2.7	2.7	2.7	2.5	2.5	2.2	2.6
	27	2015	2.5	2.5	2.5	0.7	0.7	0.8	0.9	1.0	1.2	1.1	1.3	1.2	1.4	1.0
	28	2016	0.9	1.0	0.9	0.8	0.7	0.7	0.5	0.4	0.2	0.3	0.2	0.1	0.6	0.3
	29	2017	0.2	0.1	-0.1	0.0	0.0	0.0	0.1	0.2	0.2	0.2	0.3	0.3	0.1	0.2
	30	2018	0.4	0.5	0.5	0.4	0.3	0.2								

注) 原数値を掲載。前年同月比、前年比及び前年度比は各基準年の公表値による。

第3-4表 食料（酒類を除く）及びエネルギーを除く総合・前年同月比の推移（全国）

		（%）												年	年度	
		1月	2月	3月	4月	5月	6月	7月	8月	9月	10月	11月	12月			
昭和46年	1971	6.5	6.1	6.1	7.0	7.3	7.7	7.6	6.9	6.7	6.2	5.9	5.7	6.7	6.6	
	47	1972	5.4	6.0	6.0	5.3	5.2	5.1	5.5	5.9	5.6	6.0	6.1	6.2	5.6	6.0
	48	1973	6.9	6.6	7.9	8.7	9.8	10.7	11.2	11.7	13.1	13.1	14.1	16.1	10.9	13.9
	49	1974	17.9	20.6	19.9	19.7	19.9	19.1	20.0	19.4	18.5	20.3	19.6	17.3	19.4	17.6
	50	1975	15.2	12.3	11.6	12.7	11.9	11.7	10.4	10.1	9.7	8.1	7.9	8.0	10.7	9.9
	51	1976	8.7	9.1	9.4	9.2	9.3	10.0	9.8	9.8	9.9	9.9	10.6	12.1	9.8	10.1
	52	1977	10.3	9.9	9.7	9.6	10.0	9.0	9.0	9.1	8.6	8.5	7.6	5.8	8.9	7.9
	53	1978	5.7	6.1	6.4	5.3	5.2	5.1	5.3	5.1	5.2	5.2	5.2	5.5	5.4	5.1
	54	1979	5.2	4.6	4.6	4.2	4.2	4.4	4.2	4.0	4.2	4.3	4.4	4.3	4.4	4.4
	55	1980	4.7	4.9	5.0	5.8	6.7	7.3	7.3	7.5	7.2	7.1	7.1	6.9	6.5	6.8
	56	1981	6.0	5.9	5.6	5.2	4.8	4.5	4.0	4.0	4.2	4.0	3.9	3.9	4.6	4.1
	57	1982	3.6	3.5	3.5	3.4	3.0	2.9	2.9	3.1	3.0	3.0	2.8	2.8	3.2	2.8
	58	1983	2.6	2.6	2.5	2.5	2.6	2.4	2.5	2.1	2.2	2.3	2.6	2.5	2.5	2.4
	59	1984	2.5	2.7	2.5	2.4	2.9	2.6	2.6	2.7	2.4	2.9	2.8	2.8	2.6	2.8
	60	1985	3.2	2.7	3.0	2.8	2.5	2.8	2.6	2.4	2.9	2.6	2.7	2.7	2.7	2.5
	61	1986	1.8	2.1	1.9	2.0	2.0	2.0	1.9	1.8	1.9	1.8	1.8	1.7	1.9	1.8
	62	1987	1.7	1.7	1.8	1.8	1.4	1.4	1.6	1.7	1.4	1.3	1.4	1.3	1.5	1.4
	63	1988	1.3	1.1	1.1	1.1	1.2	1.0	0.8	0.9	1.0	1.2	1.2	1.3	1.1	1.2
	平成元年	1989	1.4	1.5	1.5	2.4	2.8	2.8	2.8	2.8	3.0	2.9	2.8	2.8	2.5	2.8
		2	1990	2.9	2.8	2.9	2.3	2.5	2.4	2.4	2.5	2.5	2.4	2.8	2.7	2.6
	3	1991	2.5	2.5	2.6	2.4	2.6	2.6	2.7	2.5	2.6	2.7	2.7	2.6	2.6	2.6
	4	1992	2.3	2.6	2.7	2.9	2.7	2.9	2.5	2.7	2.4	2.4	2.3	2.3	2.5	2.4
	5	1993	1.9	1.8	1.5	1.5	1.4	1.2	1.5	1.4	1.4	1.3	1.1	0.9	1.4	1.2
	6	1994	1.0	0.9	0.9	0.8	0.9	0.9	0.7	0.7	0.8	0.7	0.8	0.9	0.8	0.7
	7	1995	0.8	0.8	0.8	0.6	0.6	0.6	0.5	0.6	0.8	0.6	0.6	0.6	0.7	0.6
	8	1996	0.6	0.4	0.5	0.5	0.6	0.6	0.5	0.5	0.3	0.6	0.5	0.3	0.5	0.5
	9	1997	0.4	0.5	0.5	1.6	1.6	1.6	1.7	1.6	2.3	2.3	2.3	2.4	1.6	2.0
	10	1998	2.0	2.1	2.1	0.8	0.7	0.6	0.5	0.7	-0.1	-0.2	-0.2	-0.1	0.7	0.2
	11	1999	0.0	-0.2	-0.2	0.0	-0.1	0.0	-0.1	-0.1	-0.2	-0.1	-0.2	-0.3	-0.1	-0.2
	12	2000	-0.4	-0.2	-0.3	-0.6	-0.2	-0.5	-0.3	-0.5	-0.5	-0.6	-0.5	-0.5	-0.4	-0.5
	13	2001	-0.9	-1.0	-1.1	-0.9	-1.1	-0.9	-0.9	-0.9	-0.8	-0.7	-0.9	-0.8	-0.9	-0.8
	14	2002	-0.8	-0.8	-0.7	-0.8	-0.9	-0.8	-0.9	-0.8	-0.8	-0.8	-0.7	-0.6	-0.8	-0.7
	15	2003	-0.7	-0.6	-0.5	-0.4	-0.3	-0.3	0.0	-0.1	-0.1	-0.1	-0.2	-0.3	-0.3	-0.3
	16	2004	-0.4	-0.4	-0.4	-0.6	-0.6	-0.7	-0.8	-0.7	-0.7	-0.5	-0.7	-0.7	-0.6	-0.6
	17	2005	-0.6	-0.6	-0.6	-0.5	-0.4	-0.4	-0.4	-0.5	-0.3	-0.4	-0.1	0.0	-0.4	-0.3
	18	2006	-0.7	-0.5	-0.5	-0.6	-0.5	-0.4	-0.3	-0.4	-0.5	-0.4	-0.2	-0.3	-0.4	-0.4
	19	2007	-0.2	-0.3	-0.4	-0.2	-0.3	-0.4	-0.5	-0.2	-0.3	-0.3	-0.1	-0.1	-0.3	-0.2
	20	2008	-0.1	-0.1	0.1	-0.1	-0.1	0.1	0.2	0.0	0.2	0.2	0.0	0.0	0.0	0.0
	21	2009	-0.2	-0.1	-0.3	-0.4	-0.5	-0.7	-0.9	-0.9	-1.0	-1.1	-1.0	-1.2	-0.7	-1.0
	22	2010	-1.2	-1.1	-1.1	-1.6	-1.6	-1.5	-1.5	-1.5	-1.5	-0.8	-0.9	-0.7	-1.2	-1.1
	23	2011	-1.3	-1.3	-1.4	-1.1	-0.8	-0.8	-0.5	-0.5	-0.4	-1.0	-1.1	-1.1	-1.0	-0.8
	24	2012	-0.9	-0.6	-0.5	-0.3	-0.6	-0.6	-0.6	-0.5	-0.6	-0.5	-0.5	-0.6	-0.6	-0.6
	25	2013	-0.7	-0.9	-0.8	-0.6	-0.4	-0.2	-0.1	-0.1	0.0	0.3	0.6	0.7	-0.2	0.2
	26	2014	0.7	0.8	0.7	2.3	2.2	2.3	2.3	2.3	2.3	2.2	2.1	2.1	1.8	2.2
	27	2015	2.1	2.0	2.1	0.4	0.4	0.6	0.6	0.8	0.9	0.7	0.9	0.8	1.0	0.7
	28	2016	0.6	0.6	0.6	0.5	0.5	0.5	0.3	0.2	0.0	0.2	0.1	0.0	0.3	0.2
	29	2017	0.1	-0.1	-0.3	-0.3	-0.2	-0.2	-0.1	0.0	0.0	0.0	0.1	0.1	-0.1	0.0
	30	2018	0.1	0.3	0.3	0.1	0.1	0.0								

注) 原数値を掲載。前年同月比、前年比及び前年度比は各基準年の公表値による。

第4表 財・サービス分類指数 (全 国)

2015年=100
(平成27年=100)

財・サービス分類	ウ エ イ ト	2018年5月 (平成30年5月)		2018年6月 (平成30年6月)				
		前年同 月比 (%)	前年同 月比 寄与度	指数	前月比 (%)	前年同 月比 (%)	前年同 月比 寄与度	寄与度差
総 合	10000	0.7		100.9	-0.1	0.7		
財	4969	1.1	0.54	101.5	-0.1	1.1	0.57	0.03
生 鮮 食 品 を 除 く 財	4555	1.2	0.57	101.6	0.1	1.4	0.62	0.05
農 水 畜 産 物	735	0.3	0.02	102.5	-1.5	0.2	0.01	-0.01
生 鮮 商 品	673	-0.2	-0.01	101.4	-1.6	-0.4	-0.03	-0.01
他 の 農 水 畜 産 物	62	5.8	0.04	114.3	0.2	6.4	0.04	0.00
米	62	5.8	0.04	114.3	0.2	6.4	0.04	0.00
工 業 製 品	3532	1.0	0.35	101.8	0.2	1.1	0.40	0.05
食 料 工 業 製 品	1451	0.9	0.14	102.4	-0.1	0.4	0.05	-0.08
織 維 製 品	402	-0.5	-0.02	101.8	-0.6	-0.7	-0.03	-0.01
石 油 製 品	312	9.1	0.27	108.9	3.3	13.6	0.41	0.13
他 の 工 業 製 品	1367	-0.3	-0.04	99.6	0.0	-0.2	-0.03	0.01
電 気 ・ 都 市 ガ ス ・ 水 道	566	2.8	0.15	97.9	0.4	2.6	0.14	-0.01
出 版 物	136	0.9	0.01	101.6	0.0	0.8	0.01	0.00
サ ー ビ ス	5031	0.2	0.12	100.4	-0.1	0.3	0.13	0.00
持家の帰属家賃を除くサービス	3533	0.4	0.15	100.9	-0.2	0.4	0.15	0.00
公 共 サ ー ビ ス	1290	0.9	0.12	101.6	-0.1	0.9	0.12	0.00
外 食	28	0.2	0.00	100.7	0.0	0.2	0.00	0.00
公営・都市再生機構・公社家賃	22	0.2	0.00	101.0	-0.1	0.2	0.00	0.00
家事関連サービス	495	0.0	0.00	100.7	0.0	0.0	0.00	0.00
医療・福祉関連サービス	276	3.2	0.09	104.2	0.0	3.2	0.09	0.00
運輸・通信関連サービス	330	0.8	0.03	100.6	-0.2	0.7	0.02	0.00
教育関連サービス	44	-0.6	0.00	105.7	-0.5	-0.4	0.00	0.00
教養娯楽関連サービス	95	0.6	0.01	100.7	-0.1	0.5	0.01	0.00
一 般 サ ー ビ ス	3741	0.0	0.00	100.0	-0.2	0.0	0.01	0.01
外 食	493	1.0	0.05	102.1	0.1	1.0	0.05	0.00
民 営 家 賃	261	-0.1	0.00	99.2	0.0	-0.1	0.00	0.00
民 営 家 賃 (木 造)	-	-0.2	0.00	99.3	0.0	-0.2	0.00	0.00
民 営 家 賃 (非 木 造)	-	-0.1	0.00	99.1	0.0	-0.1	0.00	0.00
持家の帰属家賃	1499	-0.2	-0.03	99.2	0.0	-0.2	-0.03	0.00
持家の帰属家賃(木造)	-	-0.2	-0.02	99.2	-0.1	-0.2	-0.02	0.00
持家の帰属家賃(非木造)	-	-0.1	0.00	99.1	0.0	0.0	0.00	0.00
他 の サ ー ビ ス	1488	-0.1	-0.02	100.3	-0.4	-0.1	-0.01	0.00
家事関連サービス	456	0.5	0.02	101.4	0.1	0.5	0.02	0.00
医療・福祉関連サービス	30	0.2	0.00	104.1	0.0	0.2	0.00	0.00
教育関連サービス	264	0.5	0.01	102.3	0.0	0.7	0.02	0.00
通信・教養娯楽関連サービス	738	-0.7	-0.05	98.8	-0.9	-0.7	-0.05	0.00
<< 別掲 >>								
耐 久 消 費 財	597	-0.9	-0.05	97.0	-0.1	-1.0	-0.06	-0.01
半 耐 久 消 費 財	732	0.0	0.00	102.6	-0.3	-0.2	-0.02	-0.01
非 耐 久 消 費 財	3639	1.6	0.60	102.0	0.0	1.8	0.65	0.05
公 共 料 金	1904	1.5	0.28	100.5	0.1	1.4	0.27	-0.01

注) 原数値を掲載

第5表 ラスパイレス連鎖基準方式による消費者物価指数（参考指数）（全国）

2015年=100
(平成27年=100)

年 月	原 数 値				季 節 調 整 値				年 月
	総 合	生 鮮 食 品 を 除 く 総 合	生 鮮 食 品 及 び エ ネ ル ギ ー を 除 く 総 合	食 料 (酒 類 を 除 く) 及 び エ ネ ル ギ ー を 除 く 総 合	総 合	生 鮮 食 品 を 除 く 総 合	生 鮮 食 品 及 び エ ネ ル ギ ー を 除 く 総 合	食 料 (酒 類 を 除 く) 及 び エ ネ ル ギ ー を 除 く 総 合	
指数									指数
平成 25 年平均	96.3	96.7	96.3	96.9	-	-	-	-	2013 年平均
26	99.1	99.4	98.6	98.9	-	-	-	-	2014
27	100.0	100.0	100.0	100.0	-	-	-	-	2015
28	99.9	99.7	100.6	100.3	-	-	-	-	2016
29	100.4	100.2	100.7	100.3	-	-	-	-	2017
平成 28 年 6 月	99.9	99.8	100.7	100.5	99.8	99.7	100.6	100.4	2016 年 6 月
7	99.6	99.6	100.5	100.3	99.8	99.6	100.6	100.3	7
8	99.6	99.6	100.6	100.4	99.6	99.5	100.6	100.3	8
9	99.8	99.6	100.6	100.3	99.6	99.5	100.6	100.3	9
10	100.4	99.7	100.8	100.6	100.2	99.6	100.6	100.3	10
11	100.4	99.8	100.7	100.5	100.4	99.6	100.6	100.3	11
12	100.2	99.8	100.7	100.4	100.2	99.7	100.6	100.3	12
29 年 1 月	100.0	99.6	100.3	99.9	100.2	100.0	100.7	100.4	2017 年 1 月
2	99.8	99.6	100.3	99.8	100.2	100.0	100.6	100.3	2
3	99.9	99.7	100.3	99.9	100.1	99.9	100.5	100.1	3
4	100.3	100.1	100.7	100.3	100.2	100.0	100.6	100.2	4
5	100.5	100.3	100.8	100.4	100.2	100.0	100.6	100.2	5
6	100.4	100.2	100.7	100.3	100.4	100.1	100.7	100.2	6
7	100.2	100.2	100.6	100.2	100.4	100.1	100.7	100.2	7
8	100.4	100.3	100.8	100.4	100.5	100.2	100.7	100.3	8
9	100.6	100.3	100.8	100.3	100.5	100.3	100.7	100.3	9
10	100.6	100.6	101.0	100.6	100.3	100.4	100.8	100.3	10
11	100.9	100.7	101.0	100.6	100.9	100.5	100.9	100.4	11
12	101.1	100.6	101.0	100.5	101.1	100.6	100.9	100.4	12
30 年 1 月	101.3	100.4	100.7	100.1	101.5	100.8	101.0	100.5	2018 年 1 月
2	101.3	100.5	100.8	100.2	101.6	100.9	101.1	100.6	2
3	101.0	100.6	100.8	100.2	101.2	100.8	101.0	100.4	3
4	101.0	100.8	101.0	100.4	100.8	100.7	100.9	100.3	4
5	101.1	100.9	101.0	100.4	100.9	100.7	100.9	100.3	5
6	101.0	100.9	100.9	100.2	100.9	100.8	100.8	100.2	6
前年(月)比									前年(月)比
平成 25 年平均	0.3	0.3	-0.2	-0.2	-	-	-	-	2013 年平均
26	2.9	2.8	2.4	2.1	-	-	-	-	2014
27	0.9	0.6	1.4	1.1	-	-	-	-	2015
28	-0.1	-0.3	0.6	0.3	-	-	-	-	2016
29	0.5	0.5	0.1	-0.1	-	-	-	-	2017
平成 29 年 6 月	-0.1	0.0	-0.1	-0.1	0.1	0.0	0.0	0.0	2017 年 6 月
7	-0.2	-0.1	-0.1	-0.1	0.0	0.0	0.0	0.0	7
8	0.2	0.1	0.1	0.2	0.1	0.1	0.0	0.0	8
9	0.1	0.0	0.0	0.0	0.0	0.1	0.0	0.0	9
10	0.0	0.3	0.2	0.2	-0.1	0.1	0.1	0.0	10
11	0.3	0.1	0.0	0.0	0.5	0.1	0.1	0.1	11
12	0.2	0.0	-0.1	-0.1	0.2	0.1	0.0	0.0	12
30 年 1 月	0.2	-0.2	-0.3	-0.4	0.4	0.3	0.1	0.1	2018 年 1 月
2	0.0	0.1	0.1	0.1	0.1	0.1	0.1	0.1	2
3	-0.3	0.1	0.1	0.1	-0.4	-0.1	-0.1	-0.2	3
4	-0.1	0.2	0.2	0.2	-0.4	-0.1	-0.1	-0.1	4
5	0.1	0.1	0.0	0.0	0.0	0.0	0.0	0.0	5
6	-0.1	0.0	-0.2	-0.2	0.1	0.0	-0.1	-0.1	6
前年同月比									前年同月比
平成 29 年 6 月	0.5	0.4	0.0	-0.2	-	-	-	-	2017 年 6 月
7	0.6	0.5	0.1	-0.1	-	-	-	-	7
8	0.8	0.7	0.1	0.0	-	-	-	-	8
9	0.8	0.7	0.2	0.0	-	-	-	-	9
10	0.2	0.8	0.2	0.0	-	-	-	-	10
11	0.5	0.9	0.3	0.1	-	-	-	-	11
12	1.0	0.8	0.3	0.1	-	-	-	-	12
30 年 1 月	1.4	0.8	0.4	0.1	-	-	-	-	2018 年 1 月
2	1.5	1.0	0.5	0.3	-	-	-	-	2
3	1.1	0.9	0.5	0.3	-	-	-	-	3
4	0.6	0.7	0.3	0.1	-	-	-	-	4
5	0.6	0.7	0.3	0.1	-	-	-	-	5
6	0.6	0.7	0.2	-0.1	-	-	-	-	6

注1) 季節調整の方法は、センサス局法(X-12-ARIMA)を用いた。

注2) 季節調整値は、毎年12月結果公表時に、過去に遡って改定している。

第5表 ラスパイレス連鎖基準方式による消費者物価指数（参考指数）（続き）（全国）

2015年=100
(平成27年=100)

年 月	原			数					値				
	食 料	生鮮食品	生鮮食 品を除 く食料	住 居	光熱・ 水道	家具・ 家事 用品	被 服 及 履 物	保 健 医 療	交通・ 通 信	教 育	教 養 娛 楽	諸 雑 費	
指数													
平成 25 年平均	93.3	87.8	94.5	99.9	96.6	95.6	95.9	98.1	99.0	89.6	94.9	95.6	
26	96.9	93.0	97.6	99.9	102.6	99.1	97.8	99.1	101.6	96.3	98.3	99.0	
27	100.0	100.0	100.0	100.0	100.0	100.0	100.0	100.0	100.0	100.0	100.0	100.0	
28	101.9	104.7	101.3	99.9	92.7	99.5	102.0	100.7	98.0	101.7	100.9	100.7	
29	102.7	104.7	102.1	99.7	95.2	99.2	102.2	101.6	98.2	102.3	101.2	101.0	
平成 28 年 6 月	101.2	100.4	101.3	99.9	92.8	99.9	103.0	101.0	98.4	101.9	100.9	100.9	
7	101.1	99.8	101.4	99.9	92.0	99.1	100.3	101.0	98.4	101.9	100.8	100.8	
8	101.2	100.1	101.4	99.8	91.2	98.5	98.8	100.9	98.5	101.9	102.0	100.8	
9	101.9	104.3	101.4	99.8	90.7	98.3	104.1	101.0	97.8	101.9	100.9	100.9	
10	103.8	115.4	101.5	99.8	90.6	99.4	104.3	101.0	97.9	101.9	101.8	101.0	
11	103.7	114.8	101.5	99.8	90.9	99.7	104.8	100.9	98.1	101.9	101.3	100.7	
12	102.7	108.4	101.5	99.8	91.7	99.7	103.6	100.8	98.4	101.9	101.2	100.5	
29 年 1 月	102.7	108.0	101.6	99.8	92.3	100.1	99.1	100.6	98.4	101.9	100.1	100.7	
2	102.3	105.1	101.7	99.7	92.9	100.2	99.8	100.5	97.9	102.0	100.2	100.5	
3	102.1	102.8	101.8	99.7	93.5	98.8	101.6	100.6	97.6	102.0	100.9	100.7	
4	102.3	103.9	101.9	99.7	94.4	99.6	103.6	100.9	98.1	102.6	101.4	101.1	
5	102.4	104.0	101.9	99.7	95.8	99.5	103.6	101.1	98.2	102.6	101.7	101.0	
6	102.6	103.6	102.2	99.7	96.1	99.2	103.2	101.0	98.2	102.3	100.9	100.8	
7	102.2	100.8	102.3	99.7	96.1	98.8	100.3	101.1	98.5	102.3	100.8	100.9	
8	102.5	103.3	102.2	99.6	96.1	98.5	99.4	102.8	98.1	102.3	102.3	101.2	
9	103.1	106.4	102.4	99.7	96.3	98.3	103.8	102.8	97.7	102.4	101.2	101.1	
10	102.3	100.5	102.5	99.7	96.4	99.3	104.2	102.6	98.3	102.4	101.8	101.2	
11	103.3	105.9	102.6	99.7	96.4	99.3	104.6	102.5	98.7	102.4	101.7	101.2	
12	104.2	112.2	102.7	99.6	96.5	98.8	103.3	102.4	99.0	102.4	101.7	101.2	
30 年 1 月	105.9	122.9	102.9	99.6	96.6	99.0	99.6	102.2	98.9	102.4	100.6	101.2	
2	105.4	119.5	102.8	99.6	97.0	98.5	100.1	102.4	99.2	102.4	101.4	101.2	
3	104.1	110.3	102.8	99.6	97.3	97.5	101.7	102.3	99.3	102.3	101.4	101.2	
4	103.2	103.1	103.0	99.6	97.7	97.9	103.7	102.8	99.1	102.9	101.6	101.2	
5	103.3	103.5	103.0	99.6	98.7	97.7	103.7	103.0	99.3	102.9	101.7	101.3	
6	102.9	101.2	102.9	99.6	99.2	97.8	103.1	103.1	99.2	102.8	101.5	101.2	
前年(月)比													
平成 25 年平均	-0.1	0.2	-0.2	-0.4	4.6	-2.6	0.2	-0.6	1.3	0.5	-1.0	1.2	
26	3.8	5.9	3.4	0.1	6.2	3.7	2.0	1.0	2.6	7.4	3.7	3.5	
27	3.2	7.5	2.4	0.1	-2.5	0.9	2.2	0.9	-1.5	3.8	1.7	1.0	
28	1.9	4.7	1.3	-0.1	-7.3	-0.5	2.0	0.7	-2.0	1.7	0.9	0.7	
29	0.8	0.0	0.9	-0.2	2.8	-0.4	0.2	0.9	0.2	0.6	0.4	0.3	
平成 29 年 6 月	0.2	-0.3	0.3	-0.1	0.3	-0.3	-0.3	-0.1	0.0	-0.2	-0.8	-0.2	
7	-0.3	-2.7	0.1	0.0	0.0	-0.4	-2.8	0.1	0.2	0.0	-0.1	0.1	
8	0.3	2.4	-0.1	0.0	-0.1	-0.3	-0.9	1.7	-0.4	0.0	1.5	0.3	
9	0.6	3.1	0.1	0.0	0.2	-0.2	4.4	0.0	-0.5	0.1	-1.1	-0.1	
10	-0.7	-5.6	0.1	0.1	0.1	1.0	0.4	-0.2	0.7	0.0	0.6	0.1	
11	0.9	5.4	0.1	0.0	0.0	0.0	0.4	-0.1	0.4	0.0	-0.1	0.0	
12	0.9	5.9	0.1	-0.1	0.1	-0.4	-1.2	-0.2	0.3	0.0	-0.1	0.0	
30 年 1 月	1.6	9.6	0.2	0.0	0.1	0.1	-3.6	-0.1	-0.1	0.0	-1.0	0.0	
2	-0.5	-2.7	0.0	0.0	0.4	-0.5	0.5	0.1	0.3	0.0	0.8	0.0	
3	-1.2	-7.7	0.0	0.0	0.3	-1.0	1.6	0.0	0.1	0.0	0.0	0.0	
4	-0.8	-6.6	0.2	0.0	0.5	0.4	2.0	0.4	-0.2	0.5	0.2	0.0	
5	0.0	0.4	0.0	0.0	1.0	-0.3	0.0	0.2	0.2	0.0	0.1	0.1	
6	-0.4	-2.2	-0.1	0.0	0.6	0.1	-0.5	0.1	-0.1	-0.1	-0.1	-0.1	
前年同月比													
平成 29 年 6 月	1.4	3.3	0.9	-0.2	3.6	-0.7	0.2	0.0	-0.1	0.4	0.0	0.0	
7	1.1	1.1	0.9	-0.2	4.4	-0.3	0.0	0.1	0.0	0.4	0.0	0.1	
8	1.3	3.1	0.9	-0.2	5.3	0.0	0.6	1.8	-0.4	0.4	0.3	0.3	
9	1.2	2.0	0.9	-0.2	6.1	0.0	-0.3	1.8	-0.1	0.4	0.2	0.1	
10	-1.4	-12.9	1.0	-0.1	6.4	-0.1	-0.1	1.6	0.4	0.4	0.0	0.2	
11	-0.5	-7.7	1.1	-0.1	6.0	-0.4	-0.3	1.6	0.7	0.4	0.4	0.6	
12	1.5	3.5	1.2	-0.1	5.2	-0.8	-0.3	1.6	0.6	0.4	0.4	0.7	
30 年 1 月	3.1	13.7	1.2	-0.1	4.6	-1.1	0.5	1.7	0.5	0.4	0.5	0.5	
2	3.0	13.7	1.1	-0.1	4.4	-1.7	0.3	1.8	1.3	0.4	1.2	0.7	
3	2.0	7.3	1.0	-0.2	4.0	-1.3	0.0	1.7	1.7	0.3	0.5	0.5	
4	0.9	-0.8	1.1	-0.2	3.5	-1.7	0.1	1.9	0.9	0.3	0.1	0.1	
5	0.9	-0.5	1.1	-0.1	3.1	-1.8	0.1	1.9	1.1	0.3	-0.1	0.3	
6	0.3	-2.3	0.7	-0.1	3.3	-1.4	-0.1	2.0	1.0	0.5	0.6	0.4	

消費者物価指数の公表予定

全国		東京都区部 (中旬速報値)		備考
調査月	公表日	調査月	公表日	
平成30年(2018年)		平成30年(2018年)		
1月分	平成30年2月23日(金)	2月分	平成30年3月2日(金)	
2月分	3月23日(金)	3月分※	3月30日(金)	※東京都区部 年度平均同時公表
3月分※	4月20日(金)	4月分	4月27日(金)	※全国 年度平均同時公表
4月分	5月18日(金)	5月分	5月25日(金)	
5月分	6月22日(金)	6月分	6月29日(金)	
6月分	7月20日(金)	7月分	7月27日(金)	
7月分	8月24日(金)	8月分	8月31日(金)	
8月分	9月21日(金)	9月分	9月28日(金)	
9月分	10月19日(金)	10月分	10月26日(金)	
10月分	11月22日(木)	11月分	11月30日(金)	
11月分	12月21日(金)	12月分※	12月28日(金)	※東京都区部 年平均同時公表
12月分※	平成31年1月18日(金)	平成31年(2019年)		
平成31年(2019年)		1月分	平成31年1月25日(金)	※全国 年平均同時公表
1月分	2月22日(金)	2月分	3月1日(金)	
2月分	3月22日(金)	3月分※	3月29日(金)	※東京都区部 年度平均同時公表

<内容に関する問合せ先>



総務省統計局統計調査部消費統計課
物価統計室物価指数第一係・第二係

電話 03 (5273) 1175

FAX 03 (5273) 3129

- ・ホームページ

<https://www.stat.go.jp/data/cpi/index.html>

消費者物価指数の
最新情報はこちら！

消費者物価指数

検索

- * この冊子は、次の URL からダウンロードできます。

<https://www.stat.go.jp/data/cpi/sokuhou/tsuki/index-z.html>

- * 結果の概要は、統計メールニュースでも配信しています。メールニュースのお申込みは、統計局ホームページから。

「政府統計の総合窓口(e-Stat)」(<https://www.e-stat.go.jp/>)でも統計データ等の各種統計情報が御覧いただけます。
本冊子に掲載されたデータを引用・転載する場合には、出典(例：総務省「消費者物価指数」より引用)の表記をお願いします。