

2015年基準 消費者物価指数

全 国 2018年(平成30年)10月分

◎ 概 況

- (1) 総合指数は2015年を100として102.0  
前年同月比は1.4%の上昇 前月比(季節調整値)は0.2%の上昇
- (2) 生鮮食品を除く総合指数は101.6  
前年同月比は1.0%の上昇 前月比(季節調整値)は0.2%の上昇
- (3) 生鮮食品及びエネルギーを除く総合指数は101.4  
前年同月比は0.4%の上昇 前月比(季節調整値)は0.1%の上昇

図1 総合指数の動き

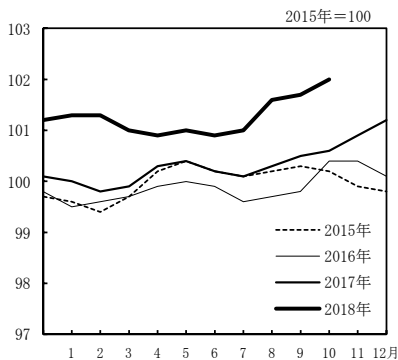


図2 生鮮食品を除く総合指数の動き

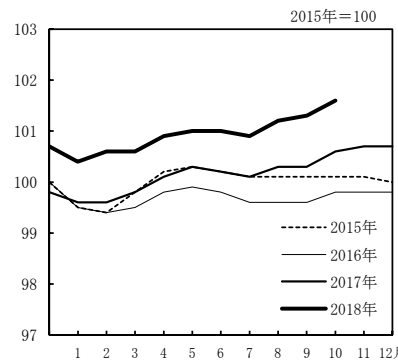


図3 生鮮食品及びエネルギーを除く総合指数の動き

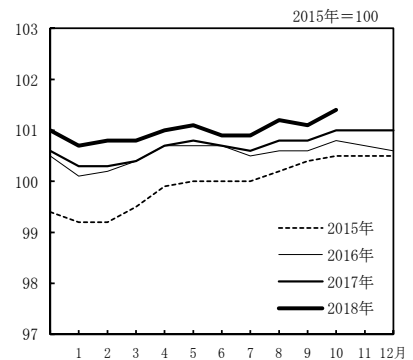


表1 総合、生鮮食品を除く総合、生鮮食品及びエネルギーを除く総合の指数及び前年同月比

2015年=100

原数値		2017年			2018年									
		10月	11月	12月	1月	2月	3月	4月	5月	6月	7月	8月	9月	10月
総合	指数	100.6	100.9	101.2	101.3	101.3	101.0	100.9	101.0	100.9	101.0	101.6	101.7	102.0
	前年同月比(%)	0.2	0.6	1.0	1.4	1.5	1.1	0.6	0.7	0.7	0.9	1.3	1.2	1.4
生鮮食品を除く総合	指数	100.6	100.7	100.7	100.4	100.6	100.6	100.9	101.0	101.0	100.9	101.2	101.3	101.6
	前年同月比(%)	0.8	0.9	0.9	0.9	1.0	0.9	0.7	0.7	0.8	0.8	0.9	1.0	1.0
生鮮食品及びエネルギーを除く総合	指数	101.0	101.0	101.0	100.7	100.8	100.8	101.0	101.1	100.9	100.9	101.2	101.1	101.4
	前年同月比(%)	0.2	0.3	0.3	0.4	0.5	0.5	0.4	0.3	0.2	0.3	0.4	0.4	0.4

表2 総合、生鮮食品を除く総合、生鮮食品及びエネルギーを除く総合の前月比(季節調整値)

季節調整値		2017年			2018年									
		10月	11月	12月	1月	2月	3月	4月	5月	6月	7月	8月	9月	10月
総合	前月比(%)	-0.1	0.5	0.2	0.4	0.1	-0.4	-0.4	0.1	0.1	0.3	0.5	0.0	0.2
	前月比(%)	0.1	0.1	0.0	0.2	0.1	-0.1	-0.1	0.0	0.1	0.1	0.3	0.1	0.2
生鮮食品を除く総合	前月比(%)	0.1	0.1	0.0	0.1	0.1	-0.1	-0.1	0.0	-0.1	0.1	0.2	0.0	0.1
	前月比(%)	0.1	0.1	0.0	0.1	0.1	-0.1	-0.1	0.0	-0.1	0.1	0.2	0.0	0.1

注) 季節調整値は、毎年12月結果公表時に、過去に遡って改定している。

2 全 国

◎ 前年同月との比較（10大費目）

表3 10大費目指数，前年同月比及び寄与度

2015年=100

原数値	総 合	生鮮食品	生鮮食品及	食料・工	食 料	生 食	鮮 品	生鮮食品	住 居	光 熱	家 具	被服及び	保 健	交 通	教 育	教 養	諸 雑 費
		を 除 く	びエネ	料・エ		食 料	鮮 品	を 除 く									
指 数	102.0	101.6	101.4	100.7	104.6	111.6	103.3	99.6	100.6	98.1	104.2	104.0	100.3	102.8	103.3	102.0	
前 年 同 月 比 (%)	(1.2)	(1.0)	(0.4)	(0.1)	(1.8)	(5.6)	(1.0)	(-0.1)	(3.7)	(-1.0)	(0.1)	(1.0)	(2.1)	(0.5)	(1.0)	(0.2)	
寄 与 度	1.4	0.4	0.2	2.4	10.8	0.9	-0.2	4.4	-1.0	0.1	1.1	1.9	0.5	1.4	0.8		
寄 与 度 差		(0.91)	(0.31)	(0.07)	(0.47)	(0.25)	(0.23)	(-0.02)	(0.27)	(-0.03)	(0.00)	(0.05)	(0.30)	(0.02)	(0.10)	(0.01)	
		0.98	0.32	0.11	0.65	0.45	0.20	-0.03	0.31	-0.03	0.01	0.05	0.28	0.02	0.14	0.05	
		0.07	0.01	0.04	0.17	0.20	-0.03	-0.01	0.05	0.00	0.00	0.00	-0.02	0.00	0.03	0.04	

\* 食料(酒類を除く)及びエネルギーを除く総合 (以下同じ。)

注) ( )は、前月の前年同月比及び寄与度。各寄与度は、総合指数の前年同月比に対するものである。

[総合指数の前年同月比に寄与した主な内訳]

10大費目	中 分 類	前年同月比(寄与度)	品 目	前年同月比(寄与度)
上昇				
食料	生鮮野菜	20.4%(0.37)	.....	ねぎ 34.5%(0.04) など
	生鮮果物	8.3%(0.08)	.....	ぶどう 17.9%(0.03) など
	外食	1.0%(0.05)	.....	ビール (外食) 1.7%(0.01) など
光熱・水道	電気代	4.5%(0.15)		
	他の光熱	25.8%(0.10)	.....	灯油 25.8%(0.10)
	ガス代	3.2%(0.05)	.....	都市ガス代 3.9%(0.04) など
保健医療	保健医療サービス	1.9%(0.05)	.....	診療代 2.2%(0.05) など
交通・通信	自動車等関係費	4.6%(0.38)	.....	ガソリン 17.8%(0.36) など
教養娯楽	教養娯楽サービス	1.5%(0.09)	.....	外国パック旅行費 15.4%(0.07) など
諸雑費	たばこ	8.6%(0.04)	.....	たばこ (国産品) 8.8%(0.03) など
下落				
交通・通信	通信	-2.7%(-0.10)	.....	通信料 (携帯電話) -4.2%(-0.09) など

○ 前月との比較（10大費目）

表4 10大費目の前月比及び寄与度

原数値	総 合	生鮮食品	生鮮食品及	食料・工	食 料	生 食	鮮 品	生鮮食品	住 居	光 熱	家 具	被服及び	保 健	交 通	教 育	教 養	諸 雑 費
		を 除 く	びエネ	料・工		食 料	鮮 品	を 除 く									
前 月 比 (%)	0.3	0.3	0.2	0.3	0.0	-0.3	0.0	0.0	0.0	0.8	1.0	0.5	-0.1	0.5	0.0	0.9	0.8
寄 与 度		0.32	0.19	0.19	-0.01	-0.01	0.00	0.00	0.00	0.06	0.03	0.02	0.00	0.08	0.00	0.09	0.05

注) 各寄与度は、総合指数の前月比に対するものである。

◇ 連鎖基準方式による指数<sup>※</sup>の前年同月比及び前月比(季節調整値)

		2017年			2018年									
		10月	11月	12月	1月	2月	3月	4月	5月	6月	7月	8月	9月	10月
総 合	前年同月比(%)	0.2	0.5	1.0	1.4	1.5	1.1	0.6	0.6	0.6	0.8	1.1	1.0	1.3
	前月比 (%) (季節調整値)	-0.1	0.5	0.2	0.4	0.1	-0.4	-0.4	0.0	0.1	0.3	0.4	-0.1	0.1
生 鮮 食 品 を 除 く 総 合	前年同月比(%)	0.8	0.9	0.8	0.8	1.0	0.9	0.7	0.7	0.7	0.7	0.9	0.9	0.9
	前月比 (%) (季節調整値)	0.1	0.1	0.1	0.3	0.1	-0.1	-0.1	0.0	0.0	0.1	0.2	0.1	0.2
生 鮮 食 品 及 び エ ネ ル ギ ー を 除 く 総 合	前年同月比(%)	0.2	0.3	0.3	0.4	0.5	0.5	0.3	0.3	0.2	0.2	0.3	0.3	0.3
	前月比 (%) (季節調整値)	0.1	0.1	0.0	0.1	0.1	-0.1	-0.1	0.0	-0.1	0.1	0.2	0.0	0.0

※ラスパイレス連鎖基準方式による消費者物価指数(参考指数)

注) 季節調整値は、毎年12月結果公表時に、過去に遡って改定している。

◎ 総合指数の前年同月比の変動に寄与した項目

総合の前年同月比の上昇幅は0.2ポイント拡大（9月 1.2% → 10月 1.4%）

- ・ 生鮮食品により総合の上昇幅が0.20ポイント拡大

生鮮食品を除く総合の前年同月比の上昇幅は変わらず。（9月 1.0% → 10月 1.0%）

- ・ 電気代、ガソリンなどの上昇幅が拡大し、エネルギーにより総合の上昇幅が0.07ポイント拡大
- ・ 生鮮食品を除く食料により総合の上昇幅が0.03ポイント縮小

表5 エネルギー構成品目の前年同月比及び寄与度

	万分比 ウエイト	2018年9月		2018年10月			
		前年同月比(%)	寄与度	前月比(%)	前年同月比(%)	寄与度	寄与度差
エネルギー	784	8.1	0.60	1.7	8.9	0.67	0.07
電気代	356	3.6	0.12	0.8	4.5	0.15	0.03
都市ガス代	116	3.4	0.03	0.7	3.9	0.04	0.01
石油製品	312	14.8	0.44	2.9	15.5	0.47	0.03
プロパンガス	65	1.9	0.01	0.3	2.1	0.01	0.00
灯油	41	23.2	0.09	4.2	25.8	0.10	0.01
ガソリン	206	17.3	0.34	3.3	17.8	0.36	0.02

表6 他の主な項目の前年同月比及び寄与度

	万分比 ウエイト	2018年9月		2018年10月			
		前年同月比(%)	寄与度	前月比(%)	前年同月比(%)	寄与度	寄与度差
生鮮食品を除く食料	2209	1.0	0.23	0.0	0.9	0.20	-0.03
家庭用耐久財	111	-2.0	-0.02	2.4	-2.0	-0.02	0.00
教養娯楽用耐久財	59	1.7	0.01	1.8	-0.3	0.00	-0.01
宿泊料	113	0.8	0.01	2.6	-0.3	0.00	-0.01
外国バック旅行費	42	13.0	0.06	-3.0	15.4	0.07	0.01

図4 電気代指数の動き

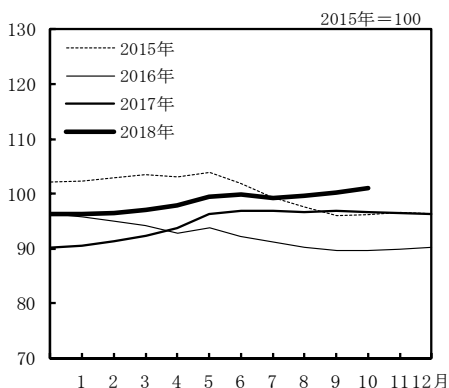


図5 ガソリン指数の動き

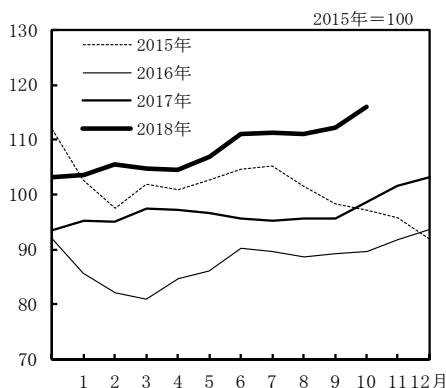
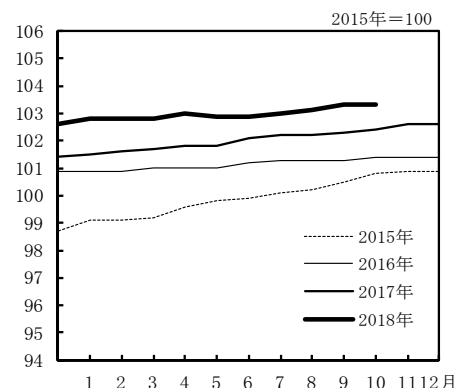


図6 生鮮食品を除く食料指数の動き



年 月	原				数					
	総 合	生鮮食品を 除く総合	生鮮食品及び エネルギー を除く総合	食料(酒類を 除く)及び エネルギーを 除く総合	食 料	生鮮食品	生鮮食品 を除く 食 料	住 居	光熱・ 水 道	家具・ 家事用品
ウェイト 指数	10000	9586	8802	6713	2623	414	2209	2087	745	348
2013 年平均	96.6	96.9	96.5	97.2	93.4	88.2	94.5	99.9	96.6	94.9
2014	99.2	99.5	98.6	99.0	97.0	93.6	97.7	100.0	102.6	98.5
2015	100.0	100.0	100.0	100.0	100.0	100.0	100.0	100.0	100.0	100.0
2016	99.9	99.7	100.6	100.3	101.7	104.6	101.2	99.9	92.7	99.6
2017	100.4	100.2	100.7	100.3	102.4	104.3	102.1	99.7	95.2	99.1
2016 年 10 月	100.4	99.8	100.8	100.6	103.5	114.5	101.4	99.8	90.7	99.4
11	100.4	99.8	100.7	100.5	103.4	113.9	101.4	99.8	91.0	99.7
12	100.1	99.8	100.6	100.4	102.5	108.1	101.4	99.8	91.8	99.7
2017 年 1 月	100.0	99.6	100.3	99.9	102.7	108.8	101.5	99.8	92.4	100.1
2	99.8	99.6	100.3	99.8	102.2	105.7	101.6	99.7	93.0	100.2
3	99.9	99.8	100.4	99.9	101.9	102.9	101.7	99.8	93.6	98.9
4	100.3	100.1	100.7	100.3	102.1	103.7	101.8	99.8	94.4	99.6
5	100.4	100.3	100.8	100.4	102.0	102.9	101.8	99.7	95.8	99.4
6	100.2	100.2	100.7	100.3	102.0	101.1	102.1	99.7	96.1	99.0
7	100.1	100.1	100.6	100.2	101.7	98.8	102.2	99.7	96.1	98.7
8	100.3	100.3	100.8	100.4	102.0	101.1	102.2	99.7	96.0	98.4
9	100.5	100.3	100.8	100.3	102.9	106.0	102.3	99.7	96.2	98.1
10	100.6	100.6	101.0	100.6	102.2	100.7	102.4	99.7	96.4	99.1
11	100.9	100.7	101.0	100.6	103.2	106.9	102.6	99.7	96.4	99.1
12	101.2	100.7	101.0	100.5	104.3	113.3	102.6	99.6	96.5	98.8
2018 年 1 月	101.3	100.4	100.7	100.0	105.9	122.5	102.8	99.6	96.6	98.9
2	101.3	100.6	100.8	100.2	105.3	118.8	102.8	99.6	97.0	98.5
3	101.0	100.6	100.8	100.2	103.8	109.4	102.8	99.6	97.3	97.5
4	100.9	100.9	101.0	100.5	102.8	102.1	103.0	99.6	97.8	98.1
5	101.0	101.0	101.1	100.5	102.8	102.1	102.9	99.6	98.7	97.9
6	100.9	101.0	100.9	100.3	102.4	99.8	102.9	99.6	99.3	98.0
7	101.0	100.9	100.9	100.2	103.0	103.1	103.0	99.6	99.1	97.6
8	101.6	101.2	101.2	100.6	104.2	109.8	103.1	99.6	99.3	97.3
9	101.7	101.3	101.1	100.5	104.7	111.9	103.3	99.6	99.8	97.2
10	102.0	101.6	101.4	100.7	104.6	111.6	103.3	99.6	100.6	98.1
前年(月)比										
2013 年平均	0.4	0.4	-0.2	-0.2	-0.1	-0.1	-0.1	-0.4	4.6	-2.2
2014	2.7	2.6	2.2	1.8	3.8	6.2	3.4	0.0	6.2	3.8
2015	0.8	0.5	1.4	1.0	3.1	6.8	2.4	0.0	-2.6	1.5
2016	-0.1	-0.3	0.6	0.3	1.7	4.6	1.2	-0.1	-7.3	-0.4
2017	0.5	0.5	0.1	-0.1	0.7	-0.2	0.9	-0.2	2.7	-0.5
2017 年 10 月	0.0	0.3	0.2	0.2	-0.7	-5.0	0.1	0.1	0.1	0.9
11	0.4	0.1	0.0	0.0	1.1	6.2	0.1	0.0	0.0	0.0
12	0.3	0.0	-0.1	-0.1	1.0	5.9	0.1	-0.1	0.1	-0.3
2018 年 1 月	0.1	-0.2	-0.3	-0.4	1.5	8.1	0.2	0.0	0.1	0.1
2	0.0	0.1	0.1	0.1	-0.6	-3.0	0.0	0.0	0.4	-0.5
3	-0.3	0.1	0.1	0.1	-1.4	-7.9	0.0	0.0	0.3	-1.0
4	-0.1	0.2	0.2	0.2	-1.0	-6.7	0.2	0.0	0.5	0.6
5	0.1	0.1	0.0	0.0	0.0	0.0	0.0	0.0	1.0	-0.2
6	-0.1	0.0	-0.2	-0.2	-0.4	-2.3	-0.1	0.0	0.5	0.1
7	0.1	-0.1	0.0	-0.1	0.6	3.3	0.2	0.0	-0.2	-0.4
8	0.5	0.3	0.3	0.4	1.1	6.6	0.0	0.0	0.2	-0.3
9	0.1	0.0	0.0	-0.1	0.5	1.9	0.2	0.0	0.5	-0.1
10	0.3	0.3	0.2	0.3	0.0	-0.3	0.0	0.0	0.8	1.0
前年同月比										
2017 年 10 月	0.2	0.8	0.2	0.0	-1.3	-12.1	1.0	-0.1	6.2	-0.3
11	0.6	0.9	0.3	0.1	-0.1	-6.1	1.1	-0.1	5.9	-0.5
12	1.0	0.9	0.3	0.1	1.8	4.8	1.2	-0.1	5.2	-0.9
2018 年 1 月	1.4	0.9	0.4	0.1	3.2	12.5	1.3	-0.1	4.6	-1.2
2	1.5	1.0	0.5	0.3	3.0	12.4	1.2	-0.1	4.3	-1.7
3	1.1	0.9	0.5	0.3	1.9	6.3	1.1	-0.2	4.0	-1.4
4	0.6	0.7	0.4	0.1	0.7	-1.5	1.1	-0.2	3.6	-1.5
5	0.7	0.7	0.3	0.1	0.8	-0.7	1.1	-0.1	3.1	-1.5
6	0.7	0.8	0.2	0.0	0.4	-1.2	0.7	-0.1	3.3	-1.0
7	0.9	0.8	0.3	0.0	1.4	4.3	0.8	-0.1	3.1	-1.1
8	1.3	0.9	0.4	0.2	2.1	8.7	0.9	-0.1	3.4	-1.1
9	1.2	1.0	0.4	0.1	1.8	5.6	1.0	-0.1	3.7	-1.0
10	1.4	1.0	0.4	0.2	2.4	10.8	0.9	-0.2	4.4	-1.0

注1) 前年比は各基準年の公表値による。

( 全国 )

2015年=100

値						季節調整値				年 月
被服及び履物	保健医療	交通・通信	教育	教養娯楽	諸雑費	総 合	生鮮食品を除く総合	生鮮食品及びエネルギーを除く総合	食料（酒類を除く）及びエネルギーを除く総合	
412	430	1476	316	989	574	-	-	-	-	ウエイト
95.8	98.1	99.4	96.6	94.6	95.5	-	-	-	-	指数
97.8	99.1	102.0	98.4	98.1	99.0	-	-	-	-	2013 年平均
100.0	100.0	100.0	100.0	100.0	100.0	-	-	-	-	2014
101.8	100.9	98.0	101.6	101.0	100.7	-	-	-	-	2015
102.0	101.8	98.3	102.2	101.3	100.9	-	-	-	-	2016
104.2	101.2	97.9	101.9	102.0	101.0	100.2	99.6	100.6	100.3	2017
104.8	101.1	98.0	101.9	101.4	100.7	100.3	99.6	100.6	100.3	2016 年 10 月
103.5	101.0	98.4	101.9	101.4	100.5	100.1	99.7	100.6	100.3	11
98.8	100.8	98.4	101.9	100.2	100.7	100.2	100.0	100.6	100.3	12
99.4	100.7	97.9	101.9	100.3	100.5	100.1	100.0	100.6	100.2	2017 年 1 月
101.4	100.8	97.8	101.9	101.0	100.7	100.1	100.0	100.5	100.1	2
103.4	101.1	98.2	102.5	101.5	101.0	100.1	100.0	100.5	100.2	3
103.4	101.3	98.3	102.5	101.8	101.0	100.2	100.0	100.6	100.2	4
103.0	101.2	98.3	102.2	100.9	100.8	100.2	100.1	100.6	100.2	5
100.1	101.3	98.5	102.2	100.9	100.9	100.2	100.1	100.7	100.2	6
99.2	103.0	98.2	102.2	102.6	101.1	100.4	100.2	100.7	100.3	7
103.6	103.0	97.8	102.3	101.3	101.0	100.4	100.3	100.7	100.3	8
104.1	102.8	98.4	102.3	101.9	101.1	100.4	100.4	100.8	100.3	9
104.4	102.7	98.9	102.3	101.8	101.2	100.9	100.5	100.9	100.4	10
103.2	102.6	99.2	102.3	101.8	101.2	101.1	100.6	100.9	100.4	11
99.4	102.4	99.1	102.3	100.7	101.2	101.5	100.8	101.0	100.5	12
99.8	102.6	99.4	102.3	101.5	101.1	101.6	100.9	101.1	100.6	2018 年 1 月
101.4	102.5	99.5	102.3	101.5	101.2	101.2	100.8	101.0	100.4	2
103.5	103.0	99.3	102.8	101.7	101.2	100.8	100.7	100.9	100.3	3
103.5	103.2	99.6	102.8	101.8	101.3	100.8	100.8	100.9	100.3	4
103.0	103.3	99.6	102.8	101.7	101.2	100.9	100.8	100.9	100.2	5
100.5	103.3	100.0	102.7	101.5	101.1	101.2	100.9	100.9	100.3	6
99.1	104.1	100.1	102.7	104.2	101.2	101.7	101.2	101.1	100.5	7
103.7	104.1	99.8	102.8	102.3	101.2	101.6	101.3	101.1	100.4	8
104.2	104.0	100.3	102.8	103.3	102.0	101.8	101.5	101.2	100.5	9
0.3	-0.6	1.4	0.5	-1.0	1.2	-	-	-	-	10
2.2	1.0	2.6	1.9	3.7	3.7	-	-	-	-	前年(月)比
2.2	0.9	-1.9	1.6	1.9	1.0	-	-	-	-	2013 年平均
1.8	0.9	-2.0	1.6	1.0	0.7	-	-	-	-	2014
0.2	0.9	0.3	0.6	0.4	0.3	-	-	-	-	2015
0.4	-0.2	0.7	0.0	0.6	0.1	-0.1	0.1	0.1	0.0	2016
0.4	-0.1	0.4	0.0	-0.1	0.0	0.5	0.1	0.1	0.1	2017
-1.2	-0.2	0.3	0.0	0.1	0.0	0.2	0.0	0.0	0.0	2017 年 10 月
-3.7	-0.1	-0.1	0.0	-1.1	0.0	0.4	0.2	0.1	0.1	11
0.4	0.1	0.3	0.0	0.8	0.0	0.1	0.1	0.1	0.1	12
1.6	0.0	0.1	0.0	0.0	0.0	-0.4	-0.1	-0.1	-0.1	2018 年 1 月
2.0	0.4	-0.2	0.5	0.2	0.0	-0.4	-0.1	-0.1	-0.1	2
0.0	0.2	0.3	0.0	0.1	0.1	0.1	0.0	0.0	0.0	3
-0.5	0.1	0.1	-0.1	-0.1	-0.1	0.1	0.1	-0.1	-0.1	4
-2.4	0.0	0.4	0.0	-0.1	-0.1	0.3	0.1	0.1	0.0	5
-1.3	0.8	0.1	0.0	2.6	0.0	0.5	0.3	0.2	0.2	6
4.7	0.0	-0.3	0.0	-1.8	0.0	0.0	0.1	0.0	-0.1	7
0.5	-0.1	0.5	0.0	0.9	0.8	0.2	0.2	0.1	0.1	8
-0.1	1.6	0.6	0.4	-0.1	0.2	-	-	-	-	9
-0.3	1.6	0.8	0.4	0.3	0.5	-	-	-	-	10
-0.3	1.6	0.8	0.4	0.4	0.7	-	-	-	-	前年同月比
0.5	1.6	0.7	0.4	0.5	0.5	-	-	-	-	2017 年 10 月
0.3	1.8	1.5	0.4	1.3	0.6	-	-	-	-	11
0.0	1.7	1.7	0.3	0.5	0.5	-	-	-	-	12
0.1	1.9	1.1	0.3	0.2	0.1	-	-	-	-	2018 年 1 月
0.1	1.9	1.3	0.3	0.0	0.3	-	-	-	-	2
0.0	2.0	1.4	0.5	0.8	0.4	-	-	-	-	3
0.3	2.0	1.5	0.5	0.6	0.3	-	-	-	-	4
-0.1	1.1	2.0	0.5	1.6	0.0	-	-	-	-	5
0.1	1.0	2.1	0.5	1.0	0.2	-	-	-	-	6
0.1	1.1	1.9	0.5	1.4	0.8	-	-	-	-	7

注2) 季節調整の方法は、センサス局法(X-12-ARIMA)を用いた。

注3) 季節調整値は、毎年12月結果公表時に、過去に遡って改定している。

中 分 類	ウ エ イ ト	2018年9月		2018年10月				
		前年同 月比 (%)	前年同 月比 寄与度	指数	前月比 (%)	前年同 月比 (%)	前年同 月比 寄与度	寄与度差
総 合	10000	1.2		102.0	0.3	1.4		
生 鮮 食 品 を 除 く 総 合	9586	1.0	0.91	101.6	0.3	1.0	0.98	0.07
持家の帰属家賃を除く総合	8501	1.4	1.18	102.5	0.4	1.7	1.46	0.28
持家の帰属家賃及び 生鮮食品を除く総合	8087	1.2	0.94	102.1	0.4	1.2	1.01	0.08
生鮮食品及び エネルギーを除く総合	8802	0.4	0.31	101.4	0.2	0.4	0.32	0.01
食料（酒類を除く）及び エネルギーを除く総合	6713	0.1	0.07	100.7	0.3	0.2	0.11	0.04
食 料	2623	1.8	0.47	104.6	0.0	2.4	0.65	0.17
生 鮮 食 品 <sup>1)</sup>	414	5.6	0.25	111.6	-0.3	10.8	0.45	0.20
生 鮮 食 品 を 除 く 食 料	2209	1.0	0.23	103.3	0.0	0.9	0.20	-0.03
穀 類	208	2.0	0.04	105.5	0.2	1.6	0.03	-0.01
魚 介 類	218	1.9	0.04	110.7	-2.4	1.6	0.04	-0.01
生 鮮 魚 介 類	125	0.4	0.01	111.2	-4.2	0.1	0.00	-0.01
肉 類	240	0.3	0.01	103.7	-0.1	0.4	0.01	0.00
乳 卵 類	118	3.1	0.04	102.6	-0.1	3.0	0.03	0.00
野 菜 ・ 海 藻	289	8.1	0.24	111.9	0.3	14.4	0.40	0.16
生 鮮 野 菜	193	10.4	0.20	113.7	0.3	20.4	0.37	0.16
果 物	104	3.5	0.04	107.9	3.8	7.8	0.08	0.04
生 鮮 果 物	97	3.5	0.03	107.9	4.1	8.3	0.08	0.05
油 脂 ・ 調 味 料	114	-0.1	0.00	101.0	-0.2	-0.8	-0.01	-0.01
菓 子 類	233	-0.1	0.00	103.4	0.5	-0.1	0.00	0.00
調 理 食 品	313	0.9	0.03	102.5	-0.2	0.7	0.02	0.00
飲 料	147	0.3	0.00	100.5	-0.2	-0.3	0.00	-0.01
酒 類	119	-1.4	-0.02	102.8	0.0	-1.2	-0.01	0.00
外 食	521	1.0	0.05	102.2	0.0	1.0	0.05	0.00
住 居	2087	-0.1	-0.02	99.6	0.0	-0.2	-0.03	-0.01
持家の帰属家賃を除く住居	589	0.1	0.00	100.5	0.1	-0.1	0.00	-0.01
家 賃	1782	-0.2	-0.03	99.2	0.0	-0.2	-0.03	0.00
持家の帰属家賃を除く家賃	283	-0.1	0.00	99.2	0.0	-0.1	0.00	0.00
設 備 修 繕 ・ 維 持	305	0.2	0.01	101.7	0.1	0.0	0.00	-0.01
光 熱 ・ 水 道	745	3.7	0.27	100.6	0.8	4.4	0.31	0.05
電 気 代 金	356	3.6	0.12	101.1	0.8	4.5	0.15	0.03
ガ ス 代 金	181	2.8	0.05	94.3	0.6	3.2	0.05	0.01
他 の 光 熱	41	23.2	0.09	120.4	4.2	25.8	0.10	0.01
上 下 水 道 料	167	0.4	0.01	101.6	0.0	0.4	0.01	0.00
家 具 ・ 家 事 用 品	348	-1.0	-0.03	98.1	1.0	-1.0	-0.03	0.00
家 庭 用 耐 久 財	111	-2.0	-0.02	94.1	2.4	-2.0	-0.02	0.00
室 内 装 備 品	25	-3.6	-0.01	89.8	1.0	-3.9	-0.01	0.00
寝 具 類	27	0.0	0.00	102.2	0.8	-0.6	0.00	0.00
家 事 雑 貨	72	-1.1	-0.01	105.6	0.2	-0.5	0.00	0.00
家 事 用 消 耗 品	86	0.4	0.00	97.6	0.2	0.3	0.00	0.00
家 事 サ ー ビ ス	27	0.0	0.00	100.1	0.0	0.0	0.00	0.00

注) 原数値を掲載

1) 生鮮魚介、生鮮野菜及び生鮮果物

( 全 国 )

2015年=100

中 分 類	ウ エ イ ト	2018年9月		2018年10月				
		前年同 月比 (%)	前年同 月比 寄与度	指数	前月比 (%)	前年同 月比 (%)	前年同 月比 寄与度	寄与度差
被 服 及 び 履 物	412	0.1	0.00	104.2	0.5	0.1	0.01	0.00
衣 料	174	0.2	0.00	103.9	0.6	0.2	0.00	0.00
和 服	6	-0.9	0.00	99.6	0.0	-0.8	0.00	0.00
洋 服	167	0.2	0.00	104.1	0.7	0.2	0.00	0.00
シャツ・セーター・下着類	123	0.0	0.00	104.5	-0.2	0.0	0.00	0.00
シャツ・セーター類	87	0.0	0.00	104.9	-0.2	0.0	0.00	0.00
下 着 類	36	-0.2	0.00	103.5	0.0	-0.1	0.00	0.00
履 物 類	58	-0.3	0.00	105.4	0.3	0.0	0.00	0.00
他 の 被 服	34	0.0	0.00	103.4	2.6	-0.1	0.00	0.00
被 服 関 連 サ ー ビ ス	24	1.5	0.00	103.3	0.0	1.6	0.00	0.00
保 健 医 療	430	1.0	0.05	104.0	-0.1	1.1	0.05	0.00
医 薬 品 ・ 健 康 保 持 用 摂 取 品	121	-0.5	-0.01	99.6	-0.3	-0.3	0.00	0.00
保 健 医 療 用 品 ・ 器 具	72	0.5	0.00	102.1	0.0	0.8	0.01	0.00
保 健 医 療 サ ー ビ ス	237	2.0	0.05	106.8	0.0	1.9	0.05	0.00
交 通 ・ 通 信	1476	2.1	0.30	100.3	0.5	1.9	0.28	-0.02
交 通	224	0.2	0.01	99.9	0.1	0.1	0.00	0.00
自 動 車 等 関 係 費	836	4.5	0.37	104.2	0.8	4.6	0.38	0.02
通 信	416	-1.9	-0.07	92.7	0.1	-2.7	-0.10	-0.03
教 育	316	0.5	0.02	102.8	0.0	0.5	0.02	0.00
授 業 料 等	216	0.4	0.01	102.8	0.0	0.4	0.01	0.00
教 科 書 ・ 学 習 参 考 教 材	8	0.0	0.00	101.0	0.0	0.0	0.00	0.00
補 習 教 育	93	0.7	0.01	102.8	0.0	0.7	0.01	0.00
教 養 娛 楽	989	1.0	0.10	103.3	0.9	1.4	0.14	0.03
教 養 娛 楽 用 耐 久 財	59	1.7	0.01	98.5	1.8	-0.3	0.00	-0.01
教 養 娛 楽 用 品	210	0.2	0.00	101.5	1.0	1.7	0.04	0.03
書 籍 ・ 他 の 印 刷 物	128	1.0	0.01	101.8	0.1	1.0	0.01	0.00
教 養 娛 楽 サ ー ビ ス	592	1.3	0.08	104.6	1.0	1.5	0.09	0.01
諸 雑 費	574	0.2	0.01	102.0	0.8	0.8	0.05	0.04
理 美 容 サ ー ビ ス	118	0.1	0.00	100.7	0.0	0.1	0.00	0.00
理 美 容 用 品	145	-0.1	0.00	99.0	-0.4	-0.6	-0.01	-0.01
身 の 回 り 用 品	66	0.7	0.00	102.5	0.1	0.6	0.00	0.00
た ば こ	44	1.1	0.00	111.6	7.8	8.6	0.04	0.03
他 の 諸 雑 費	201	0.0	0.00	102.7	0.8	0.7	0.01	0.01
<< 別掲 >>								
エ ネ ル ギ ー <sup>2)</sup>	784	8.1	0.60	104.4	1.7	8.9	0.67	0.07
教 育 関 係 費	400	0.5	0.02	102.9	0.0	0.5	0.02	0.00
教 養 娛 楽 関 係 費	1085	1.0	0.11	102.8	0.8	1.2	0.14	0.03
情 報 通 信 関 係 費	476	-2.0	-0.09	94.7	0.2	-1.8	-0.08	0.01

2) 電気代, 都市ガス代, プロパンガス, 灯油及びガソリン

## 8 全 国

## 第3-1表

## 総合・前年同月比の推移

( 全 国 )

													(%)	
	1月	2月	3月	4月	5月	6月	7月	8月	9月	10月	11月	12月	年	年度
1971年	6.5	6.0	5.3	5.8	6.4	6.9	6.9	7.0	8.0	6.5	5.5	4.8	6.3	5.9
1972	4.1	4.5	5.3	5.0	5.2	4.8	5.0	5.9	3.9	4.4	5.1	5.7	4.9	5.7
1973	6.7	7.0	8.7	9.4	10.8	11.0	11.7	11.9	14.2	13.9	15.2	18.3	11.7	15.6
1974	21.9	24.9	22.8	23.7	22.0	22.3	23.8	23.9	22.5	24.8	24.5	21.0	23.2	20.9
1975	16.8	13.6	13.9	13.4	14.0	13.4	11.4	10.2	10.4	9.7	8.3	7.8	11.7	10.4
1976	8.7	9.3	8.7	9.4	9.2	9.6	9.9	9.4	9.8	8.7	9.2	10.5	9.4	9.5
1977	9.4	9.3	9.5	8.8	9.4	8.6	7.7	8.6	7.7	7.6	6.5	5.0	8.1	6.9
1978	4.5	4.5	4.8	4.2	3.9	3.9	4.6	4.6	4.1	3.7	3.8	3.9	4.2	3.8
1979	3.6	2.8	2.7	2.9	3.2	3.8	4.3	3.1	3.2	4.2	5.0	5.6	3.7	4.8
1980	6.4	7.7	7.7	8.1	8.0	8.2	7.5	8.4	8.7	7.5	8.0	6.9	7.7	7.6
1981	7.2	6.3	6.1	5.0	5.0	4.8	4.4	4.2	4.0	4.2	3.8	4.3	4.9	4.0
1982	3.3	3.2	3.0	3.0	2.5	2.3	1.9	3.2	3.2	3.1	2.3	2.0	2.8	2.6
1983	2.1	2.0	2.3	2.1	2.7	2.0	2.3	1.3	0.9	1.5	1.9	1.7	1.9	1.9
1984	1.9	2.9	2.5	2.3	2.0	1.9	2.5	1.9	2.3	2.2	2.2	2.6	2.3	2.2
1985	2.9	1.5	1.8	2.0	1.8	2.5	2.4	2.3	1.7	2.3	1.9	1.9	2.0	1.9
1986	1.5	1.8	1.3	1.0	1.1	0.6	0.1	0.1	0.5	-0.3	0.0	-0.3	0.6	0.0
1987	-1.1	-1.0	-0.5	0.1	0.0	0.3	0.1	0.4	0.8	0.7	0.7	0.8	0.1	0.5
1988	0.9	0.7	0.7	0.3	0.2	0.2	0.5	0.7	0.6	1.1	1.2	1.0	0.7	0.8
1989	1.1	1.0	1.1	2.4	2.9	3.0	3.0	2.6	2.6	2.9	2.3	2.6	2.3	2.9
1990	3.0	3.6	3.5	2.5	2.7	2.2	2.3	2.9	3.0	3.5	4.2	3.8	3.1	3.3
1991	4.0	3.6	3.6	3.4	3.4	3.4	3.5	3.3	2.7	2.7	3.1	2.7	3.3	2.8
1992	1.8	2.0	2.0	2.4	2.0	2.3	1.7	1.7	2.0	1.1	0.7	1.2	1.6	1.6
1993	1.3	1.4	1.2	0.9	0.9	0.9	1.9	1.9	1.5	1.3	0.9	1.0	1.3	1.2
1994	1.2	1.1	1.3	0.8	0.8	0.6	-0.2	0.0	0.2	0.7	1.0	0.7	0.7	0.4
1995	0.6	0.2	-0.4	-0.2	0.0	0.3	0.1	-0.2	0.2	-0.6	-0.7	-0.3	-0.1	-0.1
1996	-0.5	-0.4	-0.1	0.2	0.2	0.0	0.4	0.2	0.0	0.5	0.5	0.6	0.1	0.4
1997	0.6	0.6	0.5	1.9	1.9	2.2	1.9	2.1	2.4	2.5	2.1	1.8	1.8	2.0
1998	1.8	1.9	2.2	0.4	0.5	0.1	-0.1	-0.3	-0.2	0.2	0.8	0.6	0.6	0.2
1999	0.2	-0.1	-0.4	-0.1	-0.4	-0.3	-0.1	0.3	-0.2	-0.7	-1.2	-1.1	-0.3	-0.5
2000	-0.9	-0.6	-0.5	-0.8	-0.7	-0.7	-0.5	-0.8	-0.8	-0.9	-0.5	-0.2	-0.7	-0.5
2001	-0.3	-0.3	-0.7	-0.7	-0.7	-0.8	-0.8	-0.7	-0.8	-0.8	-1.0	-1.2	-0.7	-1.0
2002	-1.4	-1.6	-1.2	-1.1	-0.9	-0.7	-0.8	-0.9	-0.7	-0.9	-0.4	-0.3	-0.9	-0.6
2003	-0.4	-0.2	-0.1	-0.1	-0.2	-0.4	-0.2	-0.3	-0.2	0.0	-0.5	-0.4	-0.3	-0.2
2004	-0.3	0.0	-0.1	-0.4	-0.5	0.0	-0.1	-0.2	0.0	0.5	0.8	0.2	0.0	-0.1
2005	-0.1	-0.3	-0.2	0.0	0.2	-0.5	-0.3	-0.3	-0.3	-0.7	-0.8	-0.1	-0.3	-0.1
2006	-0.1	-0.1	-0.2	-0.1	0.1	0.5	0.3	0.9	0.6	0.4	0.3	0.3	0.3	0.2
2007	0.0	-0.2	-0.1	0.0	0.0	-0.2	0.0	-0.2	-0.2	0.3	0.6	0.7	0.0	0.4
2008	0.7	1.0	1.2	0.8	1.3	2.0	2.3	2.1	2.1	1.7	1.0	0.4	1.4	1.1
2009	0.0	-0.1	-0.3	-0.1	-1.1	-1.8	-2.2	-2.2	-2.2	-2.5	-1.9	-1.7	-1.4	-1.7
2010	-1.3	-1.1	-1.1	-1.2	-0.9	-0.7	-0.9	-0.9	-0.6	0.2	0.1	0.0	-0.7	-0.4
2011	-0.6	-0.5	-0.5	-0.4	-0.4	-0.4	0.2	0.2	0.0	-0.2	-0.5	-0.2	-0.3	-0.1
2012	0.1	0.3	0.5	0.4	0.2	-0.2	-0.4	-0.4	-0.3	-0.4	-0.2	-0.1	0.0	-0.3
2013	-0.3	-0.7	-0.9	-0.7	-0.3	0.2	0.7	0.9	1.1	1.1	1.5	1.6	0.4	0.9
2014	1.4	1.5	1.6	3.4	3.7	3.6	3.4	3.3	3.2	2.9	2.4	2.4	2.7	2.9
2015	2.4	2.2	2.3	0.6	0.5	0.4	0.2	0.2	0.0	0.3	0.3	0.2	0.8	0.2
2016	-0.1	0.2	0.0	-0.3	-0.5	-0.4	-0.4	-0.5	-0.5	0.1	0.5	0.3	-0.1	-0.1
2017	0.4	0.3	0.2	0.4	0.4	0.4	0.4	0.7	0.7	0.2	0.6	1.0	0.5	0.7
2018	1.4	1.5	1.1	0.6	0.7	0.7	0.9	1.3	1.2	1.4				

注) 原数値を掲載。前年同月比、前年比及び前年度比は各基準年の公表値による。



第3-2表

生鮮食品を除く総合・前年同月比の推移

(全国)

	(%)												年	年度
	1月	2月	3月	4月	5月	6月	7月	8月	9月	10月	11月	12月		
1971年	6.1	6.1	6.3	6.6	7.3	7.6	7.3	7.1	7.0	6.3	6.0	5.5	6.6	6.5
1972	5.2	5.8	5.7	5.4	4.9	4.9	5.1	5.2	4.8	5.5	5.7	6.0	5.3	5.8
1973	6.5	7.2	8.5	9.3	10.4	10.9	11.4	11.8	13.4	13.5	14.9	17.6	11.4	14.9
1974	21.0	22.8	21.7	22.0	22.2	22.3	23.1	23.0	22.2	24.7	24.2	21.1	22.5	20.9
1975	17.8	14.9	14.7	14.7	13.3	12.7	11.7	10.8	11.3	8.4	7.5	7.4	11.9	10.1
1976	8.1	8.5	8.4	8.5	8.7	8.8	8.9	9.2	9.0	9.0	9.3	10.6	9.0	9.1
1977	9.4	8.9	8.8	8.6	8.9	8.6	8.3	8.1	7.6	7.6	7.0	5.7	8.1	7.3
1978	5.4	5.6	5.7	5.0	4.7	4.3	4.3	4.2	3.8	3.4	3.3	3.4	4.4	3.8
1979	3.3	2.9	2.9	3.0	3.1	3.6	3.6	3.7	4.1	4.3	4.5	4.9	3.7	4.4
1980	5.3	5.8	6.2	7.6	8.4	8.5	8.4	8.2	8.0	8.2	8.3	7.8	7.5	7.8
1981	7.4	6.8	6.3	4.5	4.5	4.3	3.8	4.2	4.2	4.0	4.0	4.0	4.8	4.0
1982	3.6	3.6	3.5	3.5	3.1	2.9	3.0	2.9	2.7	2.8	2.6	2.5	3.1	2.7
1983	2.4	2.3	2.3	2.1	1.9	1.8	1.8	1.3	1.6	1.6	1.7	1.6	1.9	1.7
1984	1.7	2.0	2.0	2.0	2.4	2.1	2.2	2.3	2.2	2.3	2.2	2.3	2.1	2.3
1985	2.4	2.3	2.3	2.4	1.8	2.0	2.1	2.5	1.8	1.3	1.4	1.5	2.0	1.8
1986	1.4	1.6	1.4	1.2	1.3	0.8	0.6	0.5	0.5	0.4	0.2	0.1	0.8	0.4
1987	-0.3	-0.1	0.0	0.1	-0.2	0.3	0.5	0.6	0.5	0.5	0.6	0.6	0.3	0.4
1988	0.7	0.5	0.4	0.3	0.4	0.3	0.2	0.3	0.4	0.5	0.6	0.7	0.4	0.6
1989	0.8	0.9	1.1	2.5	2.8	2.9	3.0	2.9	2.9	2.9	2.9	2.9	2.4	2.8
1990	3.0	3.0	3.1	2.1	2.1	2.0	2.0	2.3	2.5	2.9	3.2	3.3	2.7	2.8
1991	3.2	3.2	3.1	3.0	3.0	3.1	3.1	3.0	2.8	2.5	2.3	2.3	2.9	2.6
1992	2.1	2.3	2.3	2.5	2.5	2.5	2.2	2.2	2.2	2.1	2.1	2.0	2.2	2.1
1993	1.7	1.7	1.6	1.4	1.2	1.2	1.2	1.2	1.1	1.1	0.9	0.8	1.3	1.1
1994	0.9	0.9	0.9	0.9	1.0	0.8	0.8	0.8	0.6	0.5	0.5	0.5	0.8	0.6
1995	0.3	0.2	0.1	-0.1	-0.2	-0.2	-0.2	-0.3	0.2	0.1	0.1	0.1	0.0	0.0
1996	-0.2	0.0	0.0	0.1	0.1	0.2	0.3	0.2	0.2	0.2	0.4	0.3	0.2	0.3
1997	0.5	0.4	0.5	2.0	2.1	2.0	2.0	2.1	2.4	2.4	2.2	2.2	1.7	2.1
1998	2.0	1.8	1.8	0.2	0.0	0.0	-0.1	-0.1	-0.5	-0.4	-0.3	-0.3	0.3	-0.2
1999	-0.1	-0.1	-0.1	-0.1	0.0	0.0	0.0	0.0	0.0	-0.1	-0.2	-0.1	0.0	-0.1
2000	-0.3	-0.1	-0.3	-0.4	-0.2	-0.3	-0.3	-0.3	-0.5	-0.6	-0.5	-0.6	-0.4	-0.4
2001	-0.8	-0.8	-0.9	-0.8	-1.0	-0.9	-0.9	-0.9	-0.8	-0.7	-0.8	-0.9	-0.8	-0.8
2002	-0.8	-0.8	-0.7	-0.9	-0.8	-0.8	-0.8	-0.9	-0.9	-0.9	-0.8	-0.7	-0.9	-0.8
2003	-0.8	-0.7	-0.6	-0.4	-0.4	-0.4	-0.2	-0.1	-0.1	0.1	-0.1	0.0	-0.3	-0.2
2004	-0.1	0.0	-0.1	-0.2	-0.3	-0.1	-0.2	-0.2	0.0	-0.1	-0.2	-0.2	-0.1	-0.2
2005	-0.3	-0.4	-0.3	-0.2	0.0	-0.2	-0.2	-0.1	-0.1	0.0	0.1	0.1	-0.1	0.1
2006	-0.1	0.0	0.1	-0.1	0.0	0.2	0.2	0.3	0.2	0.1	0.2	0.1	0.1	0.1
2007	0.0	-0.1	-0.3	-0.1	-0.1	-0.1	-0.1	-0.1	-0.1	0.1	0.4	0.8	0.0	0.3
2008	0.8	1.0	1.2	0.9	1.5	1.9	2.4	2.4	2.3	1.9	1.0	0.2	1.5	1.2
2009	0.0	0.0	-0.1	-0.1	-1.1	-1.7	-2.2	-2.4	-2.3	-2.2	-1.7	-1.3	-1.3	-1.6
2010	-1.3	-1.2	-1.2	-1.5	-1.2	-1.0	-1.1	-1.0	-1.1	-0.6	-0.5	-0.4	-1.0	-0.8
2011	-0.8	-0.8	-0.7	-0.2	-0.1	-0.2	0.1	0.2	0.2	-0.1	-0.2	-0.1	-0.3	0.0
2012	-0.1	0.1	0.2	0.2	-0.1	-0.2	-0.3	-0.3	-0.1	0.0	-0.1	-0.2	-0.1	-0.2
2013	-0.2	-0.3	-0.5	-0.4	0.0	0.4	0.7	0.8	0.7	0.9	1.2	1.3	0.4	0.8
2014	1.3	1.3	1.3	3.2	3.4	3.3	3.3	3.1	3.0	2.9	2.7	2.5	2.6	2.8
2015	2.2	2.0	2.2	0.3	0.1	0.1	0.0	-0.1	-0.1	-0.1	0.1	0.1	0.5	0.0
2016	-0.1	0.0	-0.3	-0.4	-0.4	-0.4	-0.5	-0.5	-0.5	-0.4	-0.4	-0.2	-0.3	-0.2
2017	0.1	0.2	0.2	0.3	0.4	0.4	0.5	0.7	0.7	0.8	0.9	0.9	0.5	0.7
2018	0.9	1.0	0.9	0.7	0.7	0.8	0.8	0.9	1.0	1.0				

注) 原数値を掲載。前年同月比、前年比及び前年度比は各基準年の公表値による。

第3-3表 生鮮食品及びエネルギーを除く総合・前年同月比の推移

( 全 国 )

	(%)												年	年度
	1月	2月	3月	4月	5月	6月	7月	8月	9月	10月	11月	12月		
1971年	6.5	6.2	6.2	6.8	7.3	7.6	7.5	7.1	7.1	6.4	6.0	5.7	6.7	6.5
1972	5.3	5.7	6.0	5.5	5.3	5.1	5.2	5.5	5.1	5.9	6.1	6.3	5.6	6.1
1973	6.9	7.5	8.8	9.5	10.4	11.1	11.8	12.2	13.7	13.7	15.0	17.4	11.5	15.1
1974	20.6	22.9	21.8	21.9	22.2	21.5	22.2	22.0	21.2	23.9	23.1	20.6	22.0	20.1
1975	17.1	14.1	13.8	14.1	13.0	13.0	11.9	11.3	11.5	8.8	8.2	7.9	11.9	10.5
1976	8.5	8.8	8.7	8.8	9.0	9.4	9.2	9.1	8.9	8.8	9.1	10.3	9.1	9.1
1977	9.1	8.7	8.6	8.4	8.7	8.2	8.3	8.3	7.9	7.9	7.3	6.1	8.1	7.4
1978	5.8	6.0	6.0	5.3	5.1	4.9	4.8	4.6	4.3	4.2	4.1	4.2	4.9	4.4
1979	4.1	3.6	3.5	3.3	3.3	3.4	3.3	3.2	3.4	3.3	3.6	3.6	3.5	3.5
1980	3.8	4.1	4.6	5.4	6.2	6.5	6.7	6.9	6.6	6.9	6.9	6.7	5.9	6.5
1981	6.3	6.1	5.6	5.2	4.7	4.5	4.2	4.1	4.2	4.0	3.9	3.9	4.7	4.0
1982	3.5	3.4	3.3	3.2	3.1	2.9	2.8	2.9	2.8	2.8	2.6	2.5	3.0	2.7
1983	2.4	2.4	2.4	2.4	2.3	2.2	2.3	2.0	2.0	2.0	2.4	2.3	2.3	2.3
1984	2.5	2.7	2.5	2.3	2.7	2.4	2.4	2.6	2.4	2.7	2.4	2.4	2.4	2.4
1985	2.7	2.2	2.5	2.5	2.1	2.4	2.3	2.0	2.4	2.3	2.4	2.4	2.4	2.2
1986	1.7	1.9	1.7	1.6	1.7	1.7	1.6	1.5	1.5	1.5	1.4	1.4	1.6	1.5
1987	1.1	1.1	1.2	1.1	0.7	0.8	0.9	1.0	0.8	0.7	0.7	0.7	0.9	0.8
1988	0.8	0.7	0.6	0.7	0.8	0.7	0.5	0.6	0.7	0.9	1.0	1.0	0.7	0.8
1989	1.0	1.1	1.3	2.7	3.0	3.0	3.1	3.0	3.2	3.1	3.1	3.1	2.6	3.1
1990	3.2	3.1	3.2	2.1	2.1	2.0	2.1	2.4	2.4	2.6	2.8	2.9	2.5	2.5
1991	2.9	2.9	3.0	2.9	3.0	3.1	3.1	3.0	2.8	2.8	2.7	2.8	2.9	2.9
1992	2.4	2.7	2.6	2.8	2.7	2.7	2.4	2.4	2.4	2.3	2.3	2.1	2.5	2.2
1993	1.9	1.8	1.7	1.4	1.3	1.3	1.3	1.3	1.2	1.2	1.1	0.9	1.3	1.2
1994	1.1	1.0	1.1	1.1	1.2	1.0	0.9	0.9	0.7	0.7	0.6	0.6	0.9	0.7
1995	0.4	0.3	0.2	0.1	-0.1	-0.1	-0.1	-0.2	0.3	0.2	0.3	0.3	0.2	0.1
1996	0.1	0.3	0.3	0.3	0.3	0.4	0.5	0.4	0.4	0.3	0.5	0.4	0.4	0.3
1997	0.4	0.3	0.4	1.9	2.0	1.9	1.9	2.0	2.3	2.4	2.2	2.2	1.6	2.1
1998	2.1	2.0	2.1	0.6	0.4	0.4	0.3	0.3	-0.1	-0.1	0.1	0.0	0.7	0.2
1999	0.2	0.1	0.1	0.0	0.1	0.1	0.1	0.1	0.1	-0.1	-0.3	-0.1	0.0	-0.1
2000	-0.4	-0.2	-0.5	-0.6	-0.4	-0.6	-0.6	-0.6	-0.8	-0.8	-0.7	-0.8	-0.6	-0.7
2001	-1.0	-1.0	-1.1	-0.9	-1.1	-1.0	-0.9	-0.9	-0.8	-0.8	-0.8	-0.9	-0.9	-0.8
2002	-0.8	-0.8	-0.6	-0.8	-0.7	-0.7	-0.7	-0.8	-0.7	-0.7	-0.6	-0.5	-0.7	-0.7
2003	-0.7	-0.6	-0.6	-0.5	-0.4	-0.4	-0.2	-0.1	-0.2	0.0	-0.2	-0.1	-0.4	-0.2
2004	-0.1	0.0	-0.1	-0.1	-0.3	-0.2	-0.4	-0.4	-0.3	-0.4	-0.5	-0.5	-0.2	-0.4
2005	-0.6	-0.7	-0.6	-0.6	-0.4	-0.5	-0.4	-0.4	-0.3	-0.3	-0.2	-0.2	-0.5	-0.3
2006	-0.6	-0.6	-0.6	-0.6	-0.6	-0.4	-0.3	-0.3	-0.3	-0.3	-0.1	-0.2	-0.4	-0.2
2007	-0.1	-0.1	-0.1	-0.1	-0.1	-0.2	-0.2	-0.1	-0.2	-0.1	0.0	0.1	-0.1	0.0
2008	0.2	0.3	0.4	0.5	0.7	0.9	1.0	1.1	1.2	1.2	1.1	0.9	0.8	0.8
2009	0.7	0.6	0.5	0.2	-0.1	-0.4	-0.6	-0.8	-0.9	-1.1	-1.1	-1.2	-0.4	-0.8
2010	-1.3	-1.2	-1.3	-1.6	-1.7	-1.5	-1.5	-1.5	-1.5	-0.9	-0.9	-0.8	-1.3	-1.1
2011	-1.3	-1.2	-1.3	-0.8	-0.6	-0.7	-0.4	-0.4	-0.4	-0.7	-0.8	-0.7	-0.8	-0.6
2012	-0.6	-0.3	-0.3	-0.3	-0.5	-0.4	-0.4	-0.4	-0.5	-0.5	-0.4	-0.5	-0.4	-0.5
2013	-0.6	-0.8	-0.7	-0.6	-0.3	-0.2	-0.1	0.0	0.0	0.3	0.5	0.7	-0.2	0.2
2014	0.7	0.8	0.8	2.7	2.7	2.7	2.8	2.7	2.7	2.7	2.5	2.5	2.2	2.6
2015	2.5	2.5	2.5	0.7	0.7	0.8	0.9	1.0	1.2	1.1	1.3	1.2	1.4	1.0
2016	0.9	1.0	0.9	0.8	0.7	0.7	0.5	0.4	0.2	0.3	0.2	0.1	0.6	0.3
2017	0.2	0.1	-0.1	0.0	0.0	0.0	0.1	0.2	0.2	0.2	0.3	0.3	0.1	0.2
2018	0.4	0.5	0.5	0.4	0.3	0.2	0.3	0.4	0.4	0.4				

注) 原数値を掲載。前年同月比、前年比及び前年度比は各基準年の公表値による。

第3-4表 食料（酒類を除く）及びエネルギーを除く総合・前年同月比の推移

(全国)

	(%)												年	年度
	1月	2月	3月	4月	5月	6月	7月	8月	9月	10月	11月	12月		
1971年	6.5	6.1	6.1	7.0	7.3	7.7	7.6	6.9	6.7	6.2	5.9	5.7	6.7	6.6
1972	5.4	6.0	6.0	5.3	5.2	5.1	5.5	5.9	5.6	6.0	6.1	6.2	5.6	6.0
1973	6.9	6.6	7.9	8.7	9.8	10.7	11.2	11.7	13.1	13.1	14.1	16.1	10.9	13.9
1974	17.9	20.6	19.9	19.7	19.9	19.1	20.0	19.4	18.5	20.3	19.6	17.3	19.4	17.6
1975	15.2	12.3	11.6	12.7	11.9	11.7	10.4	10.1	9.7	8.1	7.9	8.0	10.7	9.9
1976	8.7	9.1	9.4	9.2	9.3	10.0	9.8	9.8	9.9	9.9	10.6	12.1	9.8	10.1
1977	10.3	9.9	9.7	9.6	10.0	9.0	9.0	9.1	8.6	8.5	7.6	5.8	8.9	7.9
1978	5.7	6.1	6.4	5.3	5.2	5.1	5.3	5.1	5.2	5.2	5.2	5.5	5.4	5.1
1979	5.2	4.6	4.6	4.2	4.2	4.4	4.2	4.0	4.2	4.3	4.4	4.3	4.4	4.4
1980	4.7	4.9	5.0	5.8	6.7	7.3	7.3	7.5	7.2	7.1	7.1	6.9	6.5	6.8
1981	6.0	5.9	5.6	5.2	4.8	4.5	4.0	4.0	4.2	4.0	3.9	3.9	4.6	4.1
1982	3.6	3.5	3.5	3.4	3.0	2.9	2.9	3.1	3.0	3.0	2.8	2.8	3.2	2.8
1983	2.6	2.6	2.5	2.5	2.6	2.4	2.5	2.1	2.2	2.3	2.6	2.5	2.5	2.4
1984	2.5	2.7	2.5	2.4	2.9	2.6	2.6	2.7	2.4	2.9	2.8	2.8	2.6	2.8
1985	3.2	2.7	3.0	2.8	2.5	2.8	2.6	2.4	2.9	2.6	2.7	2.7	2.7	2.5
1986	1.8	2.1	1.9	2.0	2.0	2.0	1.9	1.8	1.9	1.8	1.8	1.7	1.9	1.8
1987	1.7	1.7	1.8	1.8	1.4	1.4	1.6	1.7	1.4	1.3	1.4	1.3	1.5	1.4
1988	1.3	1.1	1.1	1.1	1.2	1.0	0.8	0.9	1.0	1.2	1.2	1.3	1.1	1.2
1989	1.4	1.5	1.5	2.4	2.8	2.8	2.8	2.8	3.0	2.9	2.8	2.8	2.5	2.8
1990	2.9	2.8	2.9	2.3	2.5	2.4	2.4	2.5	2.5	2.4	2.8	2.7	2.6	2.7
1991	2.5	2.5	2.6	2.4	2.6	2.6	2.7	2.5	2.6	2.7	2.7	2.6	2.6	2.6
1992	2.3	2.6	2.7	2.9	2.7	2.9	2.5	2.7	2.4	2.4	2.3	2.3	2.5	2.4
1993	1.9	1.8	1.5	1.5	1.4	1.2	1.5	1.4	1.4	1.3	1.1	0.9	1.4	1.2
1994	1.0	0.9	0.9	0.8	0.9	0.9	0.7	0.7	0.8	0.7	0.8	0.9	0.8	0.7
1995	0.8	0.8	0.8	0.6	0.6	0.6	0.5	0.6	0.8	0.6	0.6	0.6	0.7	0.6
1996	0.6	0.4	0.5	0.5	0.6	0.6	0.5	0.5	0.3	0.6	0.5	0.3	0.5	0.5
1997	0.4	0.5	0.5	1.6	1.6	1.6	1.7	1.6	2.3	2.3	2.3	2.4	1.6	2.0
1998	2.0	2.1	2.1	0.8	0.7	0.6	0.5	0.7	-0.1	-0.2	-0.2	-0.1	0.7	0.2
1999	0.0	-0.2	-0.2	0.0	-0.1	0.0	-0.1	-0.1	-0.2	-0.1	-0.2	-0.3	-0.1	-0.2
2000	-0.4	-0.2	-0.3	-0.6	-0.2	-0.5	-0.3	-0.5	-0.5	-0.6	-0.5	-0.5	-0.4	-0.5
2001	-0.9	-1.0	-1.1	-0.9	-1.1	-0.9	-0.9	-0.9	-0.8	-0.7	-0.9	-0.8	-0.9	-0.8
2002	-0.8	-0.8	-0.7	-0.8	-0.9	-0.8	-0.9	-0.8	-0.8	-0.8	-0.7	-0.6	-0.8	-0.7
2003	-0.7	-0.6	-0.5	-0.4	-0.3	-0.3	0.0	-0.1	-0.1	-0.1	-0.2	-0.3	-0.3	-0.3
2004	-0.4	-0.4	-0.4	-0.6	-0.6	-0.7	-0.8	-0.7	-0.7	-0.5	-0.7	-0.7	-0.6	-0.6
2005	-0.6	-0.6	-0.6	-0.5	-0.4	-0.4	-0.4	-0.5	-0.3	-0.4	-0.1	0.0	-0.4	-0.3
2006	-0.7	-0.5	-0.5	-0.6	-0.5	-0.4	-0.3	-0.4	-0.5	-0.4	-0.2	-0.3	-0.4	-0.4
2007	-0.2	-0.3	-0.4	-0.2	-0.3	-0.4	-0.5	-0.2	-0.3	-0.3	-0.1	-0.1	-0.3	-0.2
2008	-0.1	-0.1	0.1	-0.1	-0.1	0.1	0.2	0.0	0.2	0.2	0.0	0.0	0.0	0.0
2009	-0.2	-0.1	-0.3	-0.4	-0.5	-0.7	-0.9	-0.9	-1.0	-1.1	-1.0	-1.2	-0.7	-1.0
2010	-1.2	-1.1	-1.1	-1.6	-1.6	-1.5	-1.5	-1.5	-1.5	-0.8	-0.9	-0.7	-1.2	-1.1
2011	-1.3	-1.3	-1.4	-1.1	-0.8	-0.8	-0.5	-0.5	-0.4	-1.0	-1.1	-1.1	-1.0	-0.8
2012	-0.9	-0.6	-0.5	-0.3	-0.6	-0.6	-0.6	-0.5	-0.6	-0.5	-0.5	-0.6	-0.6	-0.6
2013	-0.7	-0.9	-0.8	-0.6	-0.4	-0.2	-0.1	-0.1	0.0	0.3	0.6	0.7	-0.2	0.2
2014	0.7	0.8	0.7	2.3	2.2	2.3	2.3	2.3	2.3	2.2	2.1	2.1	1.8	2.2
2015	2.1	2.0	2.1	0.4	0.4	0.6	0.6	0.8	0.9	0.7	0.9	0.8	1.0	0.7
2016	0.6	0.6	0.6	0.5	0.5	0.5	0.3	0.2	0.0	0.2	0.1	0.0	0.3	0.2
2017	0.1	-0.1	-0.3	-0.3	-0.2	-0.2	-0.1	0.0	0.0	0.0	0.1	0.1	-0.1	0.0
2018	0.1	0.3	0.3	0.1	0.1	0.0	0.0	0.2	0.1	0.2				

注) 原数値を掲載。前年同月比、前年比及び前年度比は各基準年の公表値による。

第4表 財・サービス分類指数 ( 全 国 )

2015年=100

財・サービス分類	ウエイト	2018年9月		2018年10月				
		前年同 月比 (%)	前年同 月比 寄与度	指数	前月比 (%)	前年同 月比 (%)	前年同 月比 寄与度	寄与度差
総 合	10000	1.2		102.0	0.3	1.4		
財	4969	2.1	1.04	103.3	0.5	2.6	1.31	0.27
生 鮮 食 品 を 除 く 財	4555	1.7	0.79	102.6	0.5	1.9	0.86	0.07
農 水 畜 産 物	735	4.1	0.31	109.6	-0.1	6.8	0.51	0.20
生 鮮 商 品	673	4.0	0.28	109.3	-0.2	7.2	0.49	0.21
他 の 農 水 畜 産 物	62	4.8	0.03	113.9	0.1	2.7	0.02	-0.01
米	62	4.8	0.03	113.9	0.1	2.7	0.02	-0.01
工 業 製 品	3532	1.5	0.55	102.7	0.6	1.7	0.59	0.04
食 料 工 業 製 品	1451	0.8	0.11	102.8	0.0	0.7	0.10	-0.01
織 維 製 品	402	-0.5	-0.02	103.5	0.8	-0.1	0.00	0.02
石 油 製 品	312	14.8	0.44	113.1	2.9	15.5	0.47	0.03
他 の 工 業 製 品	1367	0.1	0.01	100.0	0.5	0.1	0.02	0.00
電 気 ・ 都 市 ガ ス ・ 水 道	566	3.0	0.16	99.2	0.7	3.7	0.20	0.04
出 版 物	136	0.9	0.01	101.7	0.1	0.9	0.01	0.00
サ ー ビ ス	5031	0.2	0.12	100.8	0.2	0.2	0.13	0.01
持家の帰属家賃を除くサービス	3533	0.4	0.15	101.4	0.2	0.4	0.15	0.01
公 共 サ ー ビ ス	1290	0.5	0.07	102.1	0.2	0.5	0.07	0.00
外 食	28	0.2	0.00	100.7	0.0	0.2	0.00	0.00
公営・都市再生機構・公社家賃	22	0.1	0.00	100.8	0.0	0.0	0.00	0.00
家事関連サービス	495	0.0	0.00	101.0	0.3	0.3	0.01	0.02
医療・福祉関連サービス	276	1.6	0.05	105.4	0.0	1.6	0.04	0.00
運輸・通信関連サービス	330	0.7	0.02	101.0	0.1	0.2	0.01	-0.02
教育関連サービス	44	-0.4	0.00	105.5	0.0	-0.4	0.00	0.00
教養娯楽関連サービス	95	-0.1	0.00	101.1	0.4	0.2	0.00	0.00
一 般 サ ー ビ ス	3741	0.1	0.05	100.3	0.2	0.2	0.06	0.00
外 食	493	1.0	0.05	102.3	0.0	1.0	0.05	0.00
民 営 家 賃	261	-0.2	0.00	99.1	0.0	-0.2	0.00	0.00
民 営 家 賃 ( 木 造 )	-	-0.2	0.00	99.2	0.0	-0.2	0.00	0.00
民 営 家 賃 ( 非 木 造 )	-	-0.1	0.00	99.1	0.0	-0.1	0.00	0.00
持家の帰属家賃	1499	-0.2	-0.03	99.2	0.0	-0.2	-0.03	0.00
持家の帰属家賃(木造)	-	-0.2	-0.02	99.2	0.0	-0.2	-0.02	0.00
持家の帰属家賃(非木造)	-	-0.1	0.00	99.1	0.0	-0.1	-0.01	0.00
他 の サ ー ビ ス	1488	0.2	0.03	101.0	0.4	0.3	0.04	0.01
家事関連サービス	456	0.6	0.03	101.6	0.1	0.5	0.02	0.00
医療・福祉関連サービス	30	0.2	0.00	104.1	0.0	0.3	0.00	0.00
教育関連サービス	264	0.6	0.02	102.4	0.0	0.6	0.02	0.00
通信・教養娯楽関連サービス	738	-0.2	-0.01	99.9	0.7	0.0	0.00	0.01
<< 別掲 >>								
耐 久 消 費 財	597	-0.3	-0.02	97.5	0.8	-0.9	-0.05	-0.04
半 耐 久 消 費 財	732	0.1	0.01	103.5	0.4	0.5	0.04	0.03
非 耐 久 消 費 財	3639	2.9	1.05	104.2	0.4	3.6	1.32	0.28
公 共 料 金	1904	1.2	0.23	101.4	0.5	1.6	0.30	0.07

注) 原数値を掲載

第5表 ラスパイレス連鎖基準方式による消費者物価指数（参考指数）

（全国）

2015年=100

年 月	原 数 値				季 節 調 整 値			
	総 合	生 鮮 食 品 を 除 く 総 合	生 鮮 食 品 及 び エ ネ ル ギ ー を 除 く 総 合	食 料（酒 類 を 除 く）及 び エ ネ ル ギ ー を 除 く 総 合	総 合	生 鮮 食 品 を 除 く 総 合	生 鮮 食 品 及 び エ ネ ル ギ ー を 除 く 総 合	食 料（酒 類 を 除 く）及 び エ ネ ル ギ ー を 除 く 総 合
指数								
2013 年平均	96.3	96.7	96.3	96.9	-	-	-	-
2014	99.1	99.4	98.6	98.9	-	-	-	-
2015	100.0	100.0	100.0	100.0	-	-	-	-
2016	99.9	99.7	100.6	100.3	-	-	-	-
2017	100.4	100.2	100.7	100.3	-	-	-	-
2016 年 10 月	100.4	99.7	100.8	100.6	100.2	99.6	100.6	100.3
11	100.4	99.8	100.7	100.5	100.4	99.6	100.6	100.3
12	100.2	99.8	100.7	100.4	100.2	99.7	100.6	100.3
2017 年 1 月	100.0	99.6	100.3	99.9	100.2	100.0	100.7	100.4
2	99.8	99.6	100.3	99.8	100.2	100.0	100.6	100.3
3	99.9	99.7	100.3	99.9	100.1	99.9	100.5	100.1
4	100.3	100.1	100.7	100.3	100.2	100.0	100.6	100.2
5	100.5	100.3	100.8	100.4	100.2	100.0	100.6	100.2
6	100.4	100.2	100.7	100.3	100.4	100.1	100.7	100.2
7	100.2	100.2	100.6	100.2	100.4	100.1	100.7	100.2
8	100.4	100.3	100.8	100.4	100.5	100.2	100.7	100.3
9	100.6	100.3	100.8	100.3	100.5	100.3	100.7	100.3
10	100.6	100.6	101.0	100.6	100.3	100.4	100.8	100.3
11	100.9	100.7	101.0	100.6	100.9	100.5	100.9	100.4
12	101.1	100.6	101.0	100.5	101.1	100.6	100.9	100.4
2018 年 1 月	101.3	100.4	100.7	100.1	101.5	100.8	101.0	100.5
2	101.3	100.5	100.8	100.2	101.6	100.9	101.1	100.6
3	101.0	100.6	100.8	100.2	101.2	100.8	101.0	100.4
4	101.0	100.8	101.0	100.4	100.8	100.7	100.9	100.3
5	101.1	100.9	101.0	100.4	100.9	100.7	100.9	100.3
6	101.0	100.9	100.9	100.2	100.9	100.8	100.8	100.2
7	101.1	100.9	100.8	100.1	101.2	100.8	100.9	100.2
8	101.6	101.1	101.1	100.5	101.6	101.1	101.0	100.4
9	101.6	101.2	101.1	100.3	101.5	101.1	101.0	100.3
10	101.9	101.5	101.3	100.6	101.7	101.3	101.1	100.4
前年（月）比								
2013 年平均	0.3	0.3	-0.2	-0.2	-	-	-	-
2014	2.9	2.8	2.4	2.1	-	-	-	-
2015	0.9	0.6	1.4	1.1	-	-	-	-
2016	-0.1	-0.3	0.6	0.3	-	-	-	-
2017	0.5	0.5	0.1	-0.1	-	-	-	-
2017 年 10 月	0.0	0.3	0.2	0.2	-0.1	0.1	0.1	0.0
11	0.3	0.1	0.0	0.0	0.5	0.1	0.1	0.1
12	0.2	0.0	-0.1	-0.1	0.2	0.1	0.0	0.0
2018 年 1 月	0.2	-0.2	-0.3	-0.4	0.4	0.3	0.1	0.1
2	0.0	0.1	0.1	0.1	0.1	0.1	0.1	0.1
3	-0.3	0.1	0.1	0.1	-0.4	-0.1	-0.1	-0.2
4	-0.1	0.2	0.2	0.2	-0.4	-0.1	-0.1	-0.1
5	0.1	0.1	0.0	0.0	0.0	0.0	0.0	0.0
6	-0.1	0.0	-0.2	-0.2	0.1	0.0	-0.1	-0.1
7	0.1	0.0	0.0	-0.1	0.3	0.1	0.1	0.0
8	0.5	0.3	0.3	0.3	0.4	0.2	0.2	0.2
9	0.1	0.0	0.0	-0.1	-0.1	0.1	0.0	-0.1
10	0.3	0.3	0.2	0.3	0.1	0.2	0.0	0.1
前年同月比								
2017 年 10 月	0.2	0.8	0.2	0.0	-	-	-	-
11	0.5	0.9	0.3	0.1	-	-	-	-
12	1.0	0.8	0.3	0.1	-	-	-	-
2018 年 1 月	1.4	0.8	0.4	0.1	-	-	-	-
2	1.5	1.0	0.5	0.3	-	-	-	-
3	1.1	0.9	0.5	0.3	-	-	-	-
4	0.6	0.7	0.3	0.1	-	-	-	-
5	0.6	0.7	0.3	0.1	-	-	-	-
6	0.6	0.7	0.2	-0.1	-	-	-	-
7	0.8	0.7	0.2	0.0	-	-	-	-
8	1.1	0.9	0.3	0.1	-	-	-	-
9	1.0	0.9	0.3	0.0	-	-	-	-
10	1.3	0.9	0.3	0.1	-	-	-	-

注1) 季節調整の方法は、センサス局法(X-12-ARIMA)を用いた。

注2) 季節調整値は、毎年12月結果公表時に、過去に遡って改定している。

第5表 ラスパイレス連鎖基準方式による消費者物価指数（参考指数）（続き）（全国）

2015年=100

年 月	原 数 値											
	食 料	生 鮮 食 品	生 鮮 食 品 を 除 く の 食 料	住 居	光 熱 ・ 水 道	家 具 ・ 家 事 用 品	被 服 及 び 履 物	保 健 医 療	交 通 ・ 通 信	教 育	教 養 娯 楽	諸 雑 費
指数												
2013 年平均	93.3	87.8	94.5	99.9	96.6	95.6	95.9	98.1	99.0	89.6	94.9	95.6
2014	96.9	93.0	97.6	99.9	102.6	99.1	97.8	99.1	101.6	96.3	98.3	99.0
2015	100.0	100.0	100.0	100.0	100.0	100.0	100.0	100.0	100.0	100.0	100.0	100.0
2016	101.9	104.7	101.3	99.9	92.7	99.5	102.0	100.7	98.0	101.7	100.9	100.7
2017	102.7	104.7	102.1	99.7	95.2	99.2	102.2	101.6	98.2	102.3	101.2	101.0
2016 年 10 月	103.8	115.4	101.5	99.8	90.6	99.4	104.3	101.0	97.9	101.9	101.8	101.0
11	103.7	114.8	101.5	99.8	90.9	99.7	104.8	100.9	98.1	101.9	101.3	100.7
12	102.7	108.4	101.5	99.8	91.7	99.7	103.6	100.8	98.4	101.9	101.2	100.5
2017 年 1 月	102.7	108.0	101.6	99.8	92.3	100.1	99.1	100.6	98.4	101.9	100.1	100.7
2	102.3	105.1	101.7	99.7	92.9	100.2	99.8	100.5	97.9	102.0	100.2	100.5
3	102.1	102.8	101.8	99.7	93.5	98.8	101.6	100.6	97.6	102.0	100.9	100.7
4	102.3	103.9	101.9	99.7	94.4	99.6	103.6	100.9	98.1	102.6	101.4	101.1
5	102.4	104.0	101.9	99.7	95.8	99.5	103.6	101.1	98.2	102.6	101.7	101.0
6	102.6	103.6	102.2	99.7	96.1	99.2	103.2	101.0	98.2	102.3	100.9	100.8
7	102.2	100.8	102.3	99.7	96.1	98.8	100.3	101.1	98.5	102.3	100.8	100.9
8	102.5	103.3	102.2	99.6	96.1	98.5	99.4	102.8	98.1	102.3	102.3	101.2
9	103.1	106.4	102.4	99.7	96.3	98.3	103.8	102.8	97.7	102.4	101.2	101.1
10	102.3	100.5	102.5	99.7	96.4	99.3	104.2	102.6	98.3	102.4	101.8	101.2
11	103.3	105.9	102.6	99.7	96.4	99.3	104.6	102.5	98.7	102.4	101.7	101.2
12	104.2	112.2	102.7	99.6	96.5	98.8	103.3	102.4	99.0	102.4	101.7	101.2
2018 年 1 月	105.9	122.9	102.9	99.6	96.6	99.0	99.6	102.2	98.9	102.4	100.6	101.2
2	105.4	119.5	102.8	99.6	97.0	98.5	100.1	102.4	99.2	102.4	101.4	101.2
3	104.1	110.3	102.8	99.6	97.3	97.5	101.7	102.3	99.3	102.3	101.4	101.2
4	103.2	103.1	103.0	99.6	97.7	97.9	103.7	102.8	99.1	102.9	101.6	101.2
5	103.3	103.5	103.0	99.6	98.7	97.7	103.7	103.0	99.3	102.9	101.7	101.3
6	102.9	101.2	102.9	99.6	99.2	97.8	103.1	103.1	99.2	102.8	101.5	101.2
7	103.5	104.4	103.1	99.6	99.1	97.4	100.6	103.1	99.6	102.8	101.4	101.2
8	104.5	111.2	103.2	99.6	99.3	97.0	99.2	103.9	99.8	102.8	103.9	101.2
9	104.8	111.8	103.4	99.5	99.8	96.8	103.8	103.9	99.4	102.8	102.1	101.2
10	104.8	111.8	103.4	99.6	100.6	97.9	104.3	103.8	99.9	102.8	103.1	102.0
前年（月）比												
2013 年平均	-0.1	0.2	-0.2	-0.4	4.6	-2.6	0.2	-0.6	1.3	0.5	-1.0	1.2
2014	3.8	5.9	3.4	0.1	6.2	3.7	2.0	1.0	2.6	7.4	3.7	3.5
2015	3.2	7.5	2.4	0.1	-2.5	0.9	2.2	0.9	-1.5	3.8	1.7	1.0
2016	1.9	4.7	1.3	-0.1	-7.3	-0.5	2.0	0.7	-2.0	1.7	0.9	0.7
2017	0.8	0.0	0.9	-0.2	2.8	-0.4	0.2	0.9	0.2	0.6	0.4	0.3
2017 年 10 月	-0.7	-5.6	0.1	0.1	0.1	1.0	0.4	-0.2	0.7	0.0	0.6	0.1
11	0.9	5.4	0.1	0.0	0.0	0.0	0.4	-0.1	0.4	0.0	-0.1	0.0
12	0.9	5.9	0.1	-0.1	0.1	-0.4	-1.2	-0.2	0.3	0.0	-0.1	0.0
2018 年 1 月	1.6	9.6	0.2	0.0	0.1	0.1	-3.6	-0.1	-0.1	0.0	-1.0	0.0
2	-0.5	-2.7	0.0	0.0	0.4	-0.5	0.5	0.1	0.3	0.0	0.8	0.0
3	-1.2	-7.7	0.0	0.0	0.3	-1.0	1.6	0.0	0.1	0.0	0.0	0.0
4	-0.8	-6.6	0.2	0.0	0.5	0.4	2.0	0.4	-0.2	0.5	0.2	0.0
5	0.0	0.4	0.0	0.0	1.0	-0.3	0.0	0.2	0.2	0.0	0.1	0.1
6	-0.4	-2.2	-0.1	0.0	0.6	0.1	-0.5	0.1	-0.1	-0.1	-0.1	-0.1
7	0.6	3.1	0.2	0.0	-0.2	-0.4	-2.5	0.0	0.4	0.0	-0.1	-0.1
8	1.0	6.5	0.0	0.0	0.2	-0.4	-1.3	0.8	0.1	0.0	2.4	0.0
9	0.3	0.6	0.2	0.0	0.5	-0.2	4.6	0.0	-0.4	0.0	-1.7	0.1
10	0.0	0.0	0.0	0.0	0.8	1.1	0.4	-0.1	0.5	0.0	0.9	0.7
前年同月比												
2017 年 10 月	-1.4	-12.9	1.0	-0.1	6.4	-0.1	-0.1	1.6	0.4	0.4	0.0	0.2
11	-0.5	-7.7	1.1	-0.1	6.0	-0.4	-0.3	1.6	0.7	0.4	0.4	0.6
12	1.5	3.5	1.2	-0.1	5.2	-0.8	-0.3	1.6	0.6	0.4	0.4	0.7
2018 年 1 月	3.1	13.7	1.2	-0.1	4.6	-1.1	0.5	1.7	0.5	0.4	0.5	0.5
2	3.0	13.7	1.1	-0.1	4.4	-1.7	0.3	1.8	1.3	0.4	1.2	0.7
3	2.0	7.3	1.0	-0.2	4.0	-1.3	0.0	1.7	1.7	0.3	0.5	0.5
4	0.9	-0.8	1.1	-0.2	3.5	-1.7	0.1	1.9	0.9	0.3	0.1	0.1
5	0.9	-0.5	1.1	-0.1	3.1	-1.8	0.1	1.9	1.1	0.3	-0.1	0.3
6	0.3	-2.3	0.7	-0.1	3.3	-1.4	-0.1	2.0	1.0	0.5	0.6	0.4
7	1.3	3.5	0.8	-0.1	3.1	-1.4	0.3	2.0	1.2	0.5	0.6	0.3
8	1.9	7.7	0.9	-0.1	3.4	-1.5	-0.1	1.1	1.7	0.5	1.5	0.0
9	1.6	5.0	1.0	-0.1	3.7	-1.5	0.0	1.0	1.7	0.5	1.0	0.1
10	2.4	11.3	0.9	-0.2	4.4	-1.4	0.1	1.1	1.6	0.5	1.3	0.8

## 消費者物価指数の公表予定

全国		東京都区部 (中旬速報値)		備考
調査月	公表日	調査月	公表日	
2018年1月分	2018年2月23日(金)	2018年2月分	2018年3月2日(金)	
2月分	3月23日(金)	3月分※	3月30日(金)	※東京都区部 年度平均同時公表
3月分※	4月20日(金)	4月分	4月27日(金)	※全国 年度平均同時公表
4月分	5月18日(金)	5月分	5月25日(金)	
5月分	6月22日(金)	6月分	6月29日(金)	
6月分	7月20日(金)	7月分	7月27日(金)	
7月分	8月24日(金)	8月分	8月31日(金)	
8月分	9月21日(金)	9月分	9月28日(金)	
9月分	10月19日(金)	10月分	10月26日(金)	
10月分	11月22日(木)	11月分	11月30日(金)	
11月分	12月21日(金)	12月分※	12月28日(金)	※東京都区部 年平均同時公表
12月分※	2019年1月18日(金)	2019年1月分	2019年1月25日(金)	※全国 年平均同時公表
2019年1月分	2月22日(金)	2月分	3月1日(金)	
2月分	3月22日(金)	3月分※	3月29日(金)	※東京都区部 年度平均同時公表

<内容に関する問合せ先>



総務省統計局統計調査部消費統計課  
物価統計室物価指数第一係・第二係  
電 話 03 (5273) 1175  
FAX 03 (5273) 3129

- ・ ホームページ

<https://www.stat.go.jp/data/cpi/index.html>

- \* この冊子は、次の URL からダウンロードできます。

<https://www.stat.go.jp/data/cpi/sokuhou/tsuki/index-z.html>

- \* 結果の概要は、統計メールニュースでも配信しています。メールニュースのお申込みは、統計局ホームページから。

「政府統計の総合窓口(e-Stat)」(<https://www.e-stat.go.jp/>)でも統計データ等の各種統計情報が御覧いただけます。  
本冊子に掲載されたデータを引用・転載する場合には、出典(例：総務省「消費者物価指数」より引用)の表記をお願いします。

消費者物価指数の  
最新情報はこちら！

消費者物価指数	検索
---------	----