

2015年基準 消費者物価指数

全国 2019年(平成31年)3月分及び2018年度(平成30年度)平均

1 2019年(平成31年)3月分 概況

- (1) **総合指数**は2015年を100として101.5
前年同月比は0.5%の上昇 前月と同水準(季節調整値)
- (2) **生鮮食品を除く総合指数**は101.5
前年同月比は0.8%の上昇 前月と同水準(季節調整値)
- (3) **生鮮食品及びエネルギーを除く総合指数**は101.3
前年同月比は0.4%の上昇 前月と同水準(季節調整値)

図1 総合指数の動き

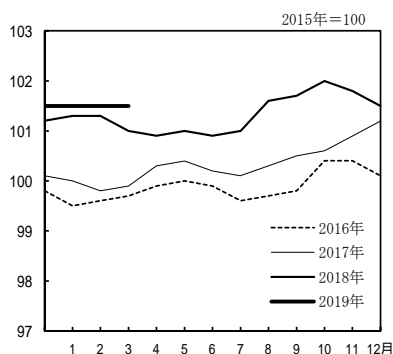


図2 生鮮食品を除く総合指数の動き

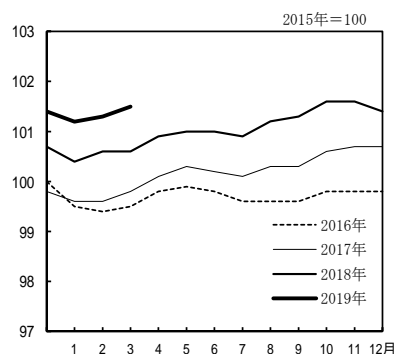


図3 生鮮食品及びエネルギーを除く総合指数の動き

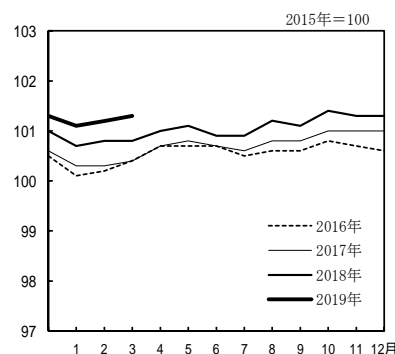


表1 総合, 生鮮食品を除く総合, 生鮮食品及びエネルギーを除く総合の指数及び前年同月比

2015年=100

原数値		2018年												2019年		
		3月	4月	5月	6月	7月	8月	9月	10月	11月	12月	1月	2月	3月		
総合	指数	101.0	100.9	101.0	100.9	101.0	101.6	101.7	102.0	101.8	101.5	101.5	101.5	101.5		
	前年同月比(%)	1.1	0.6	0.7	0.7	0.9	1.3	1.2	1.4	0.8	0.3	0.2	0.2	0.5		
生鮮食品を除く総合	指数	100.6	100.9	101.0	101.0	100.9	101.2	101.3	101.6	101.6	101.4	101.2	101.3	101.5		
	前年同月比(%)	0.9	0.7	0.7	0.8	0.8	0.9	1.0	1.0	0.9	0.7	0.8	0.7	0.8		
生鮮食品及びエネルギーを除く総合	指数	100.8	101.0	101.1	100.9	100.9	101.2	101.1	101.4	101.3	101.3	101.1	101.2	101.3		
	前年同月比(%)	0.5	0.4	0.3	0.2	0.3	0.4	0.4	0.4	0.3	0.3	0.4	0.4	0.4		

表2 総合, 生鮮食品を除く総合, 生鮮食品及びエネルギーを除く総合の前月比(季節調整値)

季節調整値		2018年												2019年		
		3月	4月	5月	6月	7月	8月	9月	10月	11月	12月	1月	2月	3月		
総合	前月比(%)	-0.4	-0.3	0.1	0.1	0.2	0.3	0.0	0.0	-0.1	-0.2	0.3	0.0	0.0		
	生鮮食品を除く総合	-0.1	0.0	0.1	0.1	0.1	0.2	0.1	0.1	0.0	-0.1	0.2	0.1	0.0		
生鮮食品及びエネルギーを除く総合	前月比(%)	0.0	-0.1	0.0	0.0	0.1	0.1	0.0	0.0	0.0	0.0	0.2	0.1	0.0		

注) 季節調整値は、毎年12月結果公表時に、過去に遡って改定している。

2 全 国

◎ 前年同月との比較（10大費目）

表3 10大費目指数，前年同月比及び寄与度

2015年=100

原数値	総 合	生鮮食品	生鮮食品及	食料・エ	食 料	生 食	鮮食品	生鮮食品	住 居	光 熱	家 具	被服及び	保 健	交 ・ 通	教 育	教 養	諸 雑 費
		を 除 く	びエネルギー	ネルギー		食	品	を 除 く									
指 数	101.5	101.5	101.3	100.5	103.5	102.9	103.6	99.6	102.3	99.0	101.5	103.8	99.2	102.8	102.4	102.2	
前 年 同 月 比 (%)	(0.2)	(0.7)	(0.4)	(0.3)	(-1.4)	(-11.0)	(0.6)	(0.0)	(5.3)	(0.8)	(0.0)	(1.2)	(-0.6)	(0.4)	(1.4)	(0.9)	
寄 与 度	0.5	0.8	0.4	0.3	-0.3	-6.0	0.8	0.0	5.1	1.5	0.1	1.3	-0.3	0.5	0.9	1.0	
寄 与 度 差		(0.70)	(0.37)	(0.20)	(-0.39)	(-0.53)	(0.14)	(-0.01)	(0.37)	(0.03)	(0.00)	(0.05)	(-0.09)	(0.01)	(0.14)	(0.05)	
		0.78	0.39	0.20	-0.09	-0.27	0.17	0.00	0.37	0.05	0.00	0.06	-0.04	0.02	0.09	0.06	
		0.08	0.03	0.00	0.30	0.26	0.03	0.01	-0.01	0.02	0.01	0.01	0.04	0.00	-0.04	0.01	

* 食料(酒類を除く)及びエネルギーを除く総合 (以下同じ。)

注) ()は、前月の前年同月比及び寄与度。各寄与度は、総合指数の前年同月比に対するものである。

[総合指数の前年同月比に寄与した主な内訳]

10大費目 中 分 類, 前年同月比(寄与度)

品 目, 前年同月比(寄与度)

上昇

- 食料 外食 1.1%(0.06) 焼肉(外食) 1.9%(0.01) など
- 光熱・水道 電気代 7.3%(0.25) 都市ガス代 9.1%(0.09) など
- 家具・家事用品 ガス代 6.3%(0.10) ルームエアコン 10.2%(0.03) など
- 家庭用耐久財 5.5%(0.06) 診療代 2.2%(0.05) など
- 保健医療 保健医療サービス 1.9%(0.05) 自動車保険料(任意) 2.3%(0.04) など
- 交通・通信 自動車等関係費 0.9%(0.07) 外国パック旅行費 5.2%(0.02) など
- 教養娯楽 教養娯楽サービス 0.9%(0.05) たばこ(国産品) 8.8%(0.03) など
- 諸雑費 たばこ 8.6%(0.04)

下落

- 食料 生鮮野菜 -14.2%(-0.29) キャベツ -58.0%(-0.11) など
- 交通・通信 通信 -3.0%(-0.12) 通信料(携帯電話) -4.3%(-0.09) など

○ 前月との比較（10大費目）

表4 10大費目の前月比及び寄与度

原数値	総 合	生鮮食品	生鮮食品及	食料・エ	食 料	生 食	鮮食品	生鮮食品	住 居	光 熱	家 具	被服及び	保 健	交 ・ 通	教 育	教 養	諸 雑 費
		を 除 く	びエネルギー	ネルギー		食	品	を 除 く									
前 月 比 (%)	0.0	0.1	0.1	0.1	-0.3	-2.7	0.2	0.0	0.2	-0.3	1.8	0.1	0.4	0.1	-0.4	0.1	
寄 与 度		0.14	0.08	0.05	-0.08	-0.12	0.03	0.00	0.02	-0.01	0.07	0.00	0.06	0.00	-0.04	0.01	

注) 各寄与度は、総合指数の前月比に対するものである。

◇ 連鎖基準方式による指数[※]の前年同月比及び前月比(季節調整値)

		2018年						2019年						
		3月	4月	5月	6月	7月	8月	9月	10月	11月	12月	1月	2月	3月
総 合	前年同月比(%)	1.1	0.6	0.6	0.6	0.8	1.1	1.0	1.3	0.8	0.3	0.2	0.2	0.5
	前月比(%) (季節調整値)	-0.3	-0.2	0.0	0.1	0.2	0.3	0.0	0.0	0.0	-0.2	0.4	0.1	0.0
生 鮮 食 品 を 除 く 総 合	前年同月比(%)	0.9	0.7	0.7	0.7	0.7	0.9	0.9	0.9	0.8	0.7	0.7	0.7	0.8
	前月比(%) (季節調整値)	-0.1	0.0	0.0	0.0	0.1	0.2	0.1	0.1	0.0	-0.1	0.2	0.1	0.0
生 鮮 食 品 及 び エ ネ ル ギ ー を 除 く 総 合	前年同月比(%)	0.5	0.3	0.3	0.2	0.2	0.3	0.3	0.3	0.2	0.2	0.4	0.4	0.4
	前月比(%) (季節調整値)	-0.1	0.0	0.0	-0.1	0.1	0.1	0.0	0.0	0.0	0.0	0.2	0.1	0.0

※ラスパイレス連鎖基準方式による消費者物価指数(参考指数)

注) 季節調整値は、毎年12月結果公表時に、過去に遡って改定している。

◎ 総合指数の前年同月比の変動に寄与した項目

総合の前年同月比の上昇幅は0.3ポイント拡大（2月 0.2% → 3月 0.5%）

- ・ 生鮮食品により総合の上昇幅が0.26ポイント拡大

生鮮食品を除く総合の前年同月比の上昇幅は0.1ポイント拡大（2月 0.7% → 3月 0.8%）

- ・ 電気代の上昇幅が縮小したものの、ガソリンが上昇に転じ、エネルギーにより総合の上昇幅が0.05ポイント拡大
- ・ 生鮮食品を除く食料により総合の上昇幅が0.03ポイント拡大
- ・ 家庭用耐久財により総合の上昇幅が0.02ポイント拡大
- ・ 宿泊料により総合の上昇幅が0.03ポイント縮小
- ・ 外国パック旅行費により総合の上昇幅が0.02ポイント縮小

表5 エネルギー構成品目の前年同月比及び寄与度

	万分比 ウェイト	2019年2月		2019年3月			
		前年同月比(%)	寄与度	前月比(%)	前年同月比(%)	寄与度	寄与度差
エネルギー	784	4.5	0.34	0.7	5.1	0.39	0.05
電気代	356	7.7	0.26	0.2	7.3	0.25	-0.01
都市ガス代	116	8.9	0.09	0.5	9.1	0.09	0.00
石油製品	312	-0.3	-0.01	1.3	1.6	0.05	0.06
プロパンガス	65	1.9	0.01	0.0	1.9	0.01	0.00
灯油	41	1.6	0.01	0.9	2.5	0.01	0.00
ガソリン	206	-1.3	-0.03	1.8	1.3	0.03	0.06

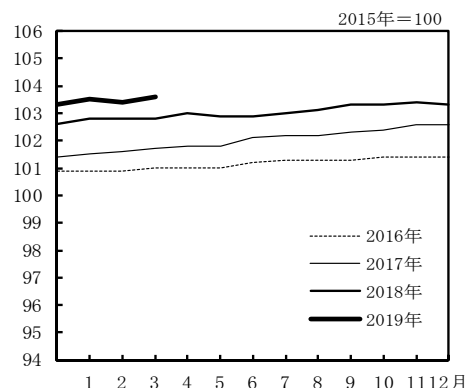
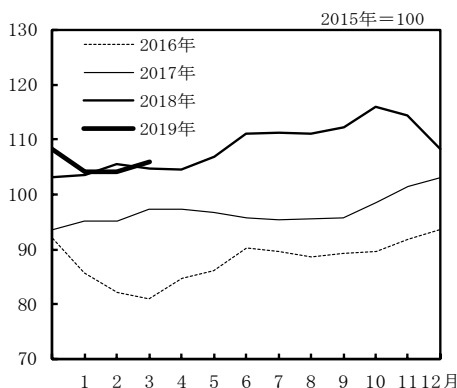
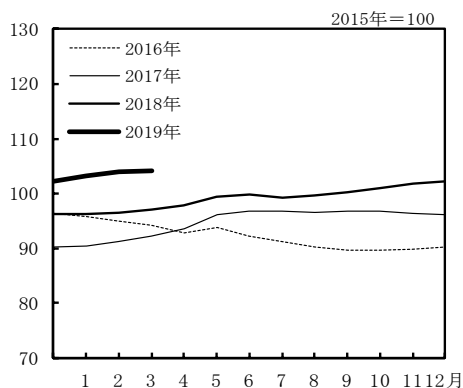
表6 他の主な項目の前年同月比及び寄与度

	万分比 ウェイト	2019年2月		2019年3月			
		前年同月比(%)	寄与度	前月比(%)	前年同月比(%)	寄与度	寄与度差
生鮮食品を除く食料	2209	0.6	0.14	0.2	0.8	0.17	0.03
家庭用耐久財	111	3.5	0.04	-0.7	5.5	0.06	0.02
教養娯楽用耐久財	59	-0.6	0.00	-0.8	-0.1	0.00	0.00
宿泊料	113	3.5	0.04	-5.8	0.9	0.01	-0.03
外国パック旅行費	42	10.6	0.05	-2.1	5.2	0.02	-0.02

図4 電気代指数の動き

図5 ガソリン指数の動き

図6 生鮮食品を除く食料指数の動き



4 全国(年度平均)

2 2018年度(平成30年度)平均

概況

- | | |
|--------------------------------------|--------------|
| (1) 総合指数 は2015年を100として101.4 | 前年度比は0.7%の上昇 |
| (2) 生鮮食品を除く総合指数 は101.2 | 前年度比は0.8%の上昇 |
| (3) 生鮮食品及びエネルギーを除く総合指数 は101.1 | 前年度比は0.3%の上昇 |

図7 指数の動き

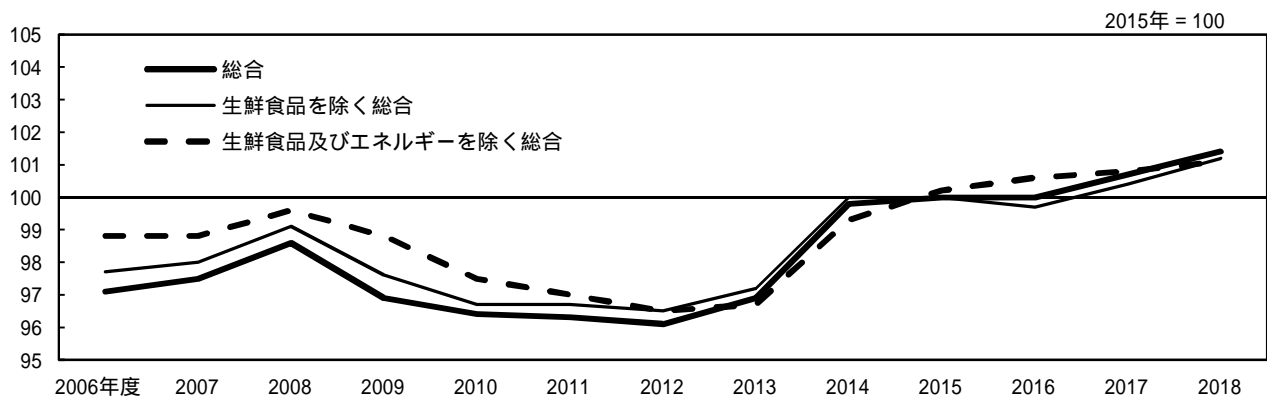


図8 前年度比の動き

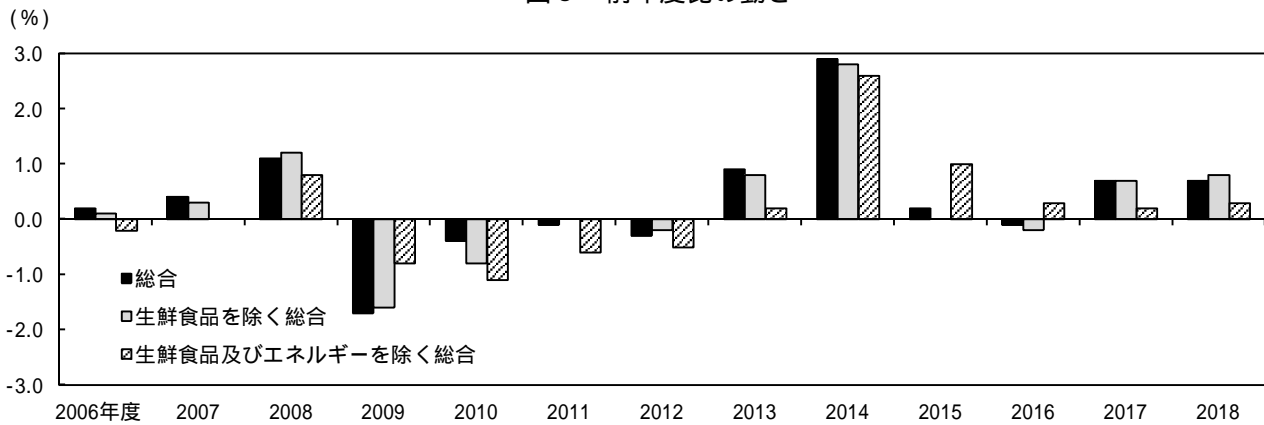


表7 総合,生鮮食品を除く総合,生鮮食品及びエネルギーを除く総合の指数及び前年度比

		2015年 = 100												
		2006年度	2007年度	2008年度	2009年度	2010年度	2011年度	2012年度	2013年度	2014年度	2015年度	2016年度	2017年度	2018年度
総合	指数	97.1	97.5	98.6	96.9	96.4	96.3	96.1	96.9	99.8	100.0	100.0	100.7	101.4
	前年度比 (%)	0.2	0.4	1.1	-1.7	-0.4	-0.1	-0.3	0.9	2.9	0.2	-0.1	0.7	0.7
生鮮食品を除く総合	指数	97.7	98.0	99.1	97.6	96.7	96.7	96.5	97.2	100.0	100.0	99.7	100.4	101.2
	前年度比 (%)	0.1	0.3	1.2	-1.6	-0.8	0.0	-0.2	0.8	2.8	0.0	-0.2	0.7	0.8
生鮮食品及びエネルギーを除く総合	指数	98.8	98.8	99.6	98.8	97.5	97.0	96.5	96.7	99.3	100.2	100.6	100.8	101.1
	前年度比 (%)	-0.2	0.0	0.8	-0.8	-1.1	-0.6	-0.5	0.2	2.6	1.0	0.3	0.2	0.3

◎ 前年度との比較 (10大費目)

表8 10大費目指数, 前年度比及び寄与度

2015年=100

	総 合				食 料			住 居	光 熱 水 道	家 具 家 事 用 品	被 服 及 び 履 物	保 健 医 療	交 通 通 信	教 育	教 養 娛 楽	諸 雑 費
	生 鮮 食 品 を 除 く 総 合	生 鮮 食 品 及 び エ ネ ル ギ ー を 除 く 総 合	食 料 ・ エ ネ ル ギ ー を 除 く *	食 料	生 食	鮮 品	生 鮮 食 品 を 除 く 食 料									
指 数	101.4	101.2	101.1	100.5	103.6	105.5	103.2	99.6	100.3	98.2	102.2	103.7	99.6	102.8	102.5	101.6
前年度比 (%)	0.7	0.8	0.3	0.2	0.5	-1.5	0.8	-0.1	4.2	-0.6	0.1	1.4	0.9	0.5	0.9	0.6
寄 与 度		0.79	0.30	0.10	0.12	-0.06	0.19	-0.02	0.30	-0.02	0.00	0.06	0.14	0.01	0.09	0.03

注) 各寄与度は、総合指数の前年度比に対するものである。

[総合指数の前年度比に寄与した主な内訳]

10大費目	中 分 類, 前年度比(寄与度)	品 目, 前年度比(寄与度)
上昇		
食料	外食 1.0%(0.05) ビール(外食) 1.6%(0.01) など
光熱・水道	電気代 4.9%(0.17)	
	ガス代 3.8%(0.06) 都市ガス代 5.0%(0.05) など
	他の光熱 15.1%(0.06) 灯油 15.1%(0.06)
保健医療	保健医療サービス 2.5%(0.06) 診療代 2.9%(0.06) など
交通・通信	自動車等関係費 2.7%(0.23) ガソリン 9.8%(0.20) など
教養娯楽	教養娯楽サービス 1.5%(0.09) 外国パック旅行費 9.9%(0.04) など
下落		
食料	生鮮野菜 -5.1%(-0.10) キャベツ -25.6%(-0.03) など
交通・通信	通信 -2.4%(-0.10) 通信料(携帯電話) -4.5%(-0.10) など

年 月	原				数					
	総 合	生鮮食品を 除く総合	生鮮食品及び エネルギー を除く総合	食料(酒類を 除く)及び エネルギー を除く総合	食 料	生鮮食品	生鮮食品 を除く 食 料	住 居	光熱・ 水 道	家具・ 家事用品
ウェイト 指数	10000	9586	8802	6713	2623	414	2209	2087	745	348
2014年平均	99.2	99.5	98.6	99.0	97.0	93.6	97.7	100.0	102.6	98.5
2015	100.0	100.0	100.0	100.0	100.0	100.0	100.0	100.0	100.0	100.0
2016	99.9	99.7	100.6	100.3	101.7	104.6	101.2	99.9	92.7	99.6
2017	100.4	100.2	100.7	100.3	102.4	104.3	102.1	99.7	95.2	99.1
2018	101.3	101.0	101.0	100.4	103.9	108.3	103.1	99.6	99.0	98.0
2017年 3月	99.9	99.8	100.4	99.9	101.9	102.9	101.7	99.8	93.6	98.9
4	100.3	100.1	100.7	100.3	102.1	103.7	101.8	99.8	94.4	99.6
5	100.4	100.3	100.8	100.4	102.0	102.9	101.8	99.7	95.8	99.4
6	100.2	100.2	100.7	100.3	102.0	101.1	102.1	99.7	96.1	99.0
7	100.1	100.1	100.6	100.2	101.7	98.8	102.2	99.7	96.1	98.7
8	100.3	100.3	100.8	100.4	102.0	101.1	102.2	99.7	96.0	98.4
9	100.5	100.3	100.8	100.3	102.9	106.0	102.3	99.7	96.2	98.1
10	100.6	100.6	101.0	100.6	102.2	100.7	102.4	99.7	96.4	99.1
11	100.9	100.7	101.0	100.6	103.2	106.9	102.6	99.7	96.4	99.1
12	101.2	100.7	101.0	100.5	104.3	113.3	102.6	99.6	96.5	98.8
2018年 1月	101.3	100.4	100.7	100.0	105.9	122.5	102.8	99.6	96.6	98.9
2	101.3	100.6	100.8	100.2	105.3	118.8	102.8	99.6	97.0	98.5
3	101.0	100.6	100.8	100.2	103.8	109.4	102.8	99.6	97.3	97.5
4	100.9	100.9	101.0	100.5	102.8	102.1	103.0	99.6	97.8	98.1
5	101.0	101.0	101.1	100.5	102.8	102.1	102.9	99.6	98.7	97.9
6	100.9	101.0	100.9	100.3	102.4	99.8	102.9	99.6	99.3	98.0
7	101.0	100.9	100.9	100.2	103.0	103.1	103.0	99.6	99.1	97.6
8	101.6	101.2	101.2	100.6	104.2	109.8	103.1	99.6	99.3	97.3
9	101.7	101.3	101.1	100.5	104.7	111.9	103.3	99.6	99.8	97.2
10	102.0	101.6	101.4	100.7	104.6	111.6	103.3	99.6	100.6	98.1
11	101.8	101.6	101.3	100.7	103.8	105.4	103.4	99.6	101.2	98.4
12	101.5	101.4	101.3	100.6	103.2	102.6	103.3	99.6	101.3	98.9
2019年 1月	101.5	101.2	101.1	100.4	104.3	108.9	103.5	99.6	101.6	98.9
2	101.5	101.3	101.2	100.5	103.8	105.8	103.4	99.6	102.1	99.3
3	101.5	101.5	101.3	100.5	103.5	102.9	103.6	99.6	102.3	99.0
前年(月)比										
2014年平均	2.7	2.6	2.2	1.8	3.8	6.2	3.4	0.0	6.2	3.8
2015	0.8	0.5	1.4	1.0	3.1	6.8	2.4	0.0	-2.6	1.5
2016	-0.1	-0.3	0.6	0.3	1.7	4.6	1.2	-0.1	-7.3	-0.4
2017	0.5	0.5	0.1	-0.1	0.7	-0.2	0.9	-0.2	2.7	-0.5
2018	1.0	0.9	0.4	0.1	1.4	3.8	1.0	-0.1	4.0	-1.1
2018年 3月	-0.3	0.1	0.1	0.1	-1.4	-7.9	0.0	0.0	0.3	-1.0
4	-0.1	0.2	0.2	0.2	-1.0	-6.7	0.2	0.0	0.5	0.6
5	0.1	0.1	0.0	0.0	0.0	0.0	0.0	0.0	1.0	-0.2
6	-0.1	0.0	-0.2	-0.2	-0.4	-2.3	-0.1	0.0	0.5	0.1
7	0.1	-0.1	0.0	-0.1	0.6	3.3	0.2	0.0	-0.2	-0.4
8	0.5	0.3	0.3	0.4	1.1	6.6	0.0	0.0	0.2	-0.3
9	0.1	0.0	0.0	-0.1	0.5	1.9	0.2	0.0	0.5	-0.1
10	0.3	0.3	0.2	0.3	0.0	-0.3	0.0	0.0	0.8	1.0
11	-0.3	0.0	0.0	-0.1	-0.8	-5.5	0.1	0.0	0.6	0.3
12	-0.3	-0.2	-0.1	-0.1	-0.6	-2.7	-0.1	0.0	0.1	0.5
2019年 1月	0.1	-0.2	-0.2	-0.2	1.1	6.2	0.2	0.0	0.3	0.0
2	0.0	0.1	0.1	0.1	-0.5	-2.9	0.0	0.0	0.5	0.4
3	0.0	0.1	0.1	0.1	-0.3	-2.7	0.2	0.0	0.2	-0.3
前年同月比										
2018年 3月	1.1	0.9	0.5	0.3	1.9	6.3	1.1	-0.2	4.0	-1.4
4	0.6	0.7	0.4	0.1	0.7	-1.5	1.1	-0.2	3.6	-1.5
5	0.7	0.7	0.3	0.1	0.8	-0.7	1.1	-0.1	3.1	-1.5
6	0.7	0.8	0.2	0.0	0.4	-1.2	0.7	-0.1	3.3	-1.0
7	0.9	0.8	0.3	0.0	1.4	4.3	0.8	-0.1	3.1	-1.1
8	1.3	0.9	0.4	0.2	2.1	8.7	0.9	-0.1	3.4	-1.1
9	1.2	1.0	0.4	0.1	1.8	5.6	1.0	-0.1	3.7	-1.0
10	1.4	1.0	0.4	0.2	2.4	10.8	0.9	-0.2	4.4	-1.0
11	0.8	0.9	0.3	0.1	0.5	-1.4	0.9	-0.1	5.0	-0.7
12	0.3	0.7	0.3	0.1	-1.1	-9.4	0.7	-0.1	5.0	0.1
2019年 1月	0.2	0.8	0.4	0.3	-1.5	-11.1	0.6	-0.1	5.2	-0.1
2	0.2	0.7	0.4	0.3	-1.4	-11.0	0.6	0.0	5.3	0.8
3	0.5	0.8	0.4	0.3	-0.3	-6.0	0.8	0.0	5.1	1.5

注1) 前年比は各基準年の公表値による。

(全国)

2015年=100

値						季節調整値				年 月
被服及び履物	保健医療	交通・通信	教育	教養娯楽	諸雑費	総 合	生鮮食品を除く総合	生鮮食品及びエネルギーを除く総合	食料（酒類を除く）及びエネルギーを除く総合	
412	430	1476	316	989	574	-	-	-	-	ウエイト
97.8	99.1	102.0	98.4	98.1	99.0	-	-	-	-	指数
100.0	100.0	100.0	100.0	100.0	100.0	-	-	-	-	2014 年平均
101.8	100.9	98.0	101.6	101.0	100.7	-	-	-	-	2015
102.0	101.8	98.3	102.2	101.3	100.9	-	-	-	-	2016
102.2	103.3	99.6	102.7	102.1	101.4	-	-	-	-	2017
101.4	100.8	97.8	101.9	101.0	100.7	100.1	100.0	100.5	100.1	2018
103.4	101.1	98.2	102.5	101.5	101.0	100.2	100.0	100.6	100.2	2017 年 3 月
103.4	101.3	98.3	102.5	101.8	101.0	100.3	100.1	100.6	100.2	4
103.0	101.2	98.3	102.2	100.9	100.8	100.3	100.1	100.7	100.3	5
100.1	101.3	98.5	102.2	100.9	100.9	100.3	100.2	100.7	100.3	6
99.2	103.0	98.2	102.2	102.6	101.1	100.3	100.2	100.7	100.3	7
103.6	103.0	97.8	102.3	101.3	101.0	100.4	100.3	100.7	100.3	8
104.1	102.8	98.4	102.3	101.9	101.1	100.2	100.4	100.8	100.3	9
104.4	102.7	98.9	102.3	101.8	101.2	100.8	100.5	100.9	100.4	10
103.2	102.6	99.2	102.3	101.8	101.2	101.1	100.6	100.9	100.4	11
99.4	102.4	99.1	102.3	100.7	101.2	101.5	100.8	101.0	100.4	12
99.8	102.6	99.4	102.3	101.5	101.1	101.5	100.9	101.0	100.5	2018 年 1 月
101.4	102.5	99.5	102.3	101.5	101.2	101.2	100.8	101.0	100.4	2
103.5	103.0	99.3	102.8	101.7	101.2	100.9	100.8	100.9	100.3	3
103.5	103.2	99.6	102.8	101.8	101.3	101.0	100.8	101.0	100.3	4
103.0	103.3	99.6	102.8	101.7	101.2	101.1	100.9	100.9	100.3	5
100.5	103.3	100.0	102.7	101.5	101.1	101.3	101.0	101.0	100.3	6
99.1	104.1	100.1	102.7	104.2	101.2	101.6	101.2	101.1	100.5	7
103.7	104.1	99.8	102.8	102.3	101.2	101.6	101.3	101.1	100.4	8
104.2	104.0	100.3	102.8	103.3	102.0	101.6	101.4	101.1	100.5	9
104.5	103.9	100.0	102.8	102.8	102.1	101.5	101.4	101.2	100.5	10
103.3	103.9	99.1	102.8	102.8	102.0	101.3	101.3	101.2	100.5	11
99.6	103.7	98.8	102.8	102.2	102.1	101.7	101.5	101.4	100.7	12
99.7	103.7	98.8	102.8	102.9	102.0	101.7	101.6	101.4	100.8	2019 年 1 月
101.5	103.8	99.2	102.8	102.4	102.2	101.7	101.6	101.5	100.7	2
										3
2.2	1.0	2.6	1.9	3.7	3.7	-	-	-	-	前年(月)比
2.2	0.9	-1.9	1.6	1.9	1.0	-	-	-	-	2014 年平均
1.8	0.9	-2.0	1.6	1.0	0.7	-	-	-	-	2015
0.2	0.9	0.3	0.6	0.4	0.3	-	-	-	-	2016
0.1	1.5	1.4	0.4	0.8	0.5	-	-	-	-	2017
1.6	0.0	0.1	0.0	0.0	0.0	-0.4	-0.1	0.0	-0.1	2018
2.0	0.4	-0.2	0.5	0.2	0.0	-0.3	0.0	-0.1	-0.1	2018 年 3 月
0.0	0.2	0.3	0.0	0.1	0.1	0.1	0.1	0.0	0.0	4
-0.5	0.1	0.1	-0.1	-0.1	-0.1	0.1	0.1	0.0	0.0	5
-2.4	0.0	0.4	0.0	-0.1	-0.1	0.2	0.1	0.1	0.0	6
-1.3	0.8	0.1	0.0	2.6	0.0	0.3	0.2	0.1	0.1	7
4.7	0.0	-0.3	0.0	-1.8	0.0	0.0	0.1	0.0	0.0	8
0.5	-0.1	0.5	0.0	0.9	0.8	0.0	0.1	0.0	0.0	9
0.3	-0.1	-0.3	0.0	-0.5	0.1	-0.1	0.0	0.0	0.0	10
-1.1	-0.1	-0.9	0.0	0.0	-0.1	-0.2	-0.1	0.0	0.0	11
-3.6	-0.1	-0.3	0.0	-0.6	0.1	0.3	0.2	0.2	0.2	12
0.1	0.0	-0.1	0.0	0.7	0.0	0.0	0.1	0.1	0.1	2019 年 1 月
1.8	0.1	0.4	0.1	-0.4	0.1	0.0	0.0	0.0	-0.1	2
										3
0.0	1.7	1.7	0.3	0.5	0.5	-	-	-	-	前年同月比
0.1	1.9	1.1	0.3	0.2	0.1	-	-	-	-	2018 年 3 月
0.1	1.9	1.3	0.3	0.0	0.3	-	-	-	-	4
0.0	2.0	1.4	0.5	0.8	0.4	-	-	-	-	5
0.3	2.0	1.5	0.5	0.6	0.3	-	-	-	-	6
-0.1	1.1	2.0	0.5	1.6	0.0	-	-	-	-	7
0.1	1.0	2.1	0.5	1.0	0.2	-	-	-	-	8
0.1	1.1	1.9	0.5	1.4	0.8	-	-	-	-	9
0.1	1.2	1.2	0.5	1.0	0.9	-	-	-	-	10
0.1	1.3	-0.1	0.5	0.9	0.8	-	-	-	-	11
0.2	1.3	-0.2	0.5	1.5	0.9	-	-	-	-	12
0.0	1.2	-0.6	0.4	1.4	0.9	-	-	-	-	2019 年 1 月
0.1	1.3	-0.3	0.5	0.9	1.0	-	-	-	-	2
										3

注2) 季節調整の方法は、センサス局法(X-12-ARIMA)を用いた。

注3) 季節調整値は、毎年12月結果公表時に、過去に遡って改定している。

中 分 類	ウ エ イ ト	2019年2月		2019年3月				
		前年同 月比 (%)	前年同 月比 寄与度	指数	前月比 (%)	前年同 月比 (%)	前年同 月比 寄与度	寄与度差
総 合	10000	0.2		101.5	0.0	0.5		
生 鮮 食 品 を 除 く 総 合	9586	0.7	0.70	101.5	0.1	0.8	0.78	0.08
持家の帰属家賃を除く総合	8501	0.2	0.19	101.9	0.0	0.6	0.52	0.33
持家の帰属家賃及び 生鮮食品を除く総合	8087	0.9	0.72	101.9	0.2	1.0	0.79	0.07
生鮮食品及び エネルギーを除く総合	8802	0.4	0.37	101.3	0.1	0.4	0.39	0.03
食料（酒類を除く）及び エネルギーを除く総合	6713	0.3	0.20	100.5	0.1	0.3	0.20	0.00
食 料	2623	-1.4	-0.39	103.5	-0.3	-0.3	-0.09	0.30
生 鮮 食 品 ¹⁾	414	-11.0	-0.53	102.9	-2.7	-6.0	-0.27	0.26
生 鮮 食 品 を 除 く 食 料	2209	0.6	0.14	103.6	0.2	0.8	0.17	0.03
穀 類	208	0.7	0.01	105.2	0.0	0.5	0.01	0.00
魚 介 類	218	1.6	0.04	111.4	-0.1	1.1	0.03	-0.01
生 鮮 魚 介 類	125	0.6	0.01	110.9	-0.5	-0.3	0.00	-0.01
肉 類	240	0.4	0.01	104.2	0.2	0.8	0.02	0.01
乳 卵 類	118	2.4	0.03	102.2	0.2	2.3	0.03	0.00
野 菜 ・ 海 藻	289	-15.0	-0.51	97.6	-3.0	-9.0	-0.27	0.23
生 鮮 野 菜 物	193	-22.2	-0.52	92.3	-4.8	-14.2	-0.29	0.23
果 物	104	-1.0	-0.01	113.4	-1.8	2.8	0.03	0.04
生 鮮 果 物	97	-1.4	-0.02	113.6	-2.0	2.7	0.03	0.04
油 脂 ・ 調 味 料	114	-0.4	0.00	100.6	-0.5	-0.2	0.00	0.00
菓 子 類	233	-0.2	-0.01	103.8	0.5	0.6	0.01	0.02
調 理 食 品	313	0.4	0.01	102.7	0.1	0.3	0.01	0.00
飲 料	147	0.1	0.00	100.6	0.0	0.2	0.00	0.00
酒 類	119	-1.4	-0.02	102.3	0.0	-1.1	-0.01	0.00
外 食	521	1.0	0.05	102.8	0.2	1.1	0.06	0.00
住 居	2087	0.0	-0.01	99.6	0.0	0.0	0.00	0.01
持家の帰属家賃を除く住居	589	0.2	0.01	100.6	0.0	0.2	0.01	0.00
家 賃	1782	-0.1	-0.02	99.2	0.0	-0.1	-0.01	0.01
持家の帰属家賃を除く家賃	283	-0.1	0.00	99.2	0.0	-0.1	0.00	0.00
設 備 修 繕 ・ 維 持	305	0.4	0.01	101.9	-0.1	0.4	0.01	0.00
光 熱 ・ 水 道	745	5.3	0.37	102.3	0.2	5.1	0.37	-0.01
電 気 代	356	7.7	0.26	104.1	0.2	7.3	0.25	-0.01
ガ ス 代	181	6.2	0.10	97.3	0.3	6.3	0.10	0.00
他 の 光 熱	41	1.6	0.01	111.7	0.9	2.5	0.01	0.00
上 下 水 道 料	167	0.4	0.01	101.6	0.0	0.4	0.01	0.00
家 具 ・ 家 事 用 品	348	0.8	0.03	99.0	-0.3	1.5	0.05	0.02
家 庭 用 耐 久 財	111	3.5	0.04	97.2	-0.7	5.5	0.06	0.02
室 内 装 備 品	25	-1.1	0.00	91.2	0.1	-1.8	0.00	0.00
寝 具 類	27	0.9	0.00	100.9	-0.9	0.8	0.00	0.00
家 事 雑 貨	72	-0.7	-0.01	105.1	-0.1	-0.8	-0.01	0.00
家 事 用 消 耗 品	86	-0.4	0.00	97.3	-0.1	0.1	0.00	0.00
家 事 サ ー ビ ス	27	0.1	0.00	100.3	0.1	0.2	0.00	0.00

注) 原数値を掲載

1) 生鮮魚介、生鮮野菜及び生鮮果物

(全 国)

2015年=100

中 分 類	ウ エ イ ト	2019年2月		2019年3月				
		前年同 月比 (%)	前年同 月比 寄与度	指数	前月比 (%)	前年同 月比 (%)	前年同 月比 寄与度	寄与度差
被 服 及 び 履 物	412	0.0	0.00	101.5	1.8	0.1	0.00	0.01
衣 料	174	-0.8	-0.01	102.3	4.1	-0.4	-0.01	0.01
和 服	6	-0.5	0.00	100.2	0.5	0.1	0.00	0.00
洋 服	167	-0.8	-0.01	102.4	4.2	-0.5	-0.01	0.01
シャツ・セーター・下着類	123	0.6	0.01	97.8	-1.0	0.2	0.00	0.00
シャツ・セーター類	87	0.7	0.01	95.2	-1.4	0.3	0.00	0.00
下 着 類	36	0.3	0.00	103.9	-0.4	0.0	0.00	0.00
履 物 類	58	0.2	0.00	106.0	0.3	0.7	0.00	0.00
他 の 被 服	34	-0.1	0.00	101.6	4.1	0.4	0.00	0.00
被 服 関 連 サ ー ビ ス	24	1.8	0.00	104.2	0.3	1.8	0.00	0.00
保 健 医 療	430	1.2	0.05	103.8	0.1	1.3	0.06	0.01
医 薬 品 ・ 健 康 保 持 用 摂 取 品	121	-0.4	0.00	99.1	0.2	0.1	0.00	0.01
保 健 医 療 用 品 ・ 器 具	72	1.1	0.01	101.9	0.2	1.0	0.01	0.00
保 健 医 療 サ ー ビ ス	237	1.9	0.05	106.8	0.0	1.9	0.05	0.00
交 通 ・ 通 信	1476	-0.6	-0.09	99.2	0.4	-0.3	-0.04	0.04
交 通	224	0.3	0.01	100.5	1.1	0.1	0.00	0.00
自 動 車 等 関 係 費	836	0.2	0.02	102.2	0.5	0.9	0.07	0.06
通 信	416	-2.8	-0.11	92.4	-0.1	-3.0	-0.12	-0.01
教 育	316	0.4	0.01	102.8	0.1	0.5	0.02	0.00
授 業 料 等	216	0.4	0.01	102.8	0.0	0.4	0.01	0.00
教 科 書 ・ 学 習 参 考 教 材	8	0.0	0.00	101.0	0.0	0.0	0.00	0.00
補 習 教 育	93	0.6	0.01	103.1	0.2	1.0	0.01	0.00
教 養 娛 楽	989	1.4	0.14	102.4	-0.4	0.9	0.09	-0.04
教 養 娛 楽 用 耐 久 財	59	-0.6	0.00	96.5	-0.8	-0.1	0.00	0.00
教 養 娛 楽 用 品	210	0.0	0.00	101.9	0.9	0.7	0.01	0.01
書 籍 ・ 他 の 印 刷 物	128	2.0	0.03	103.7	0.2	2.1	0.03	0.00
教 養 娛 楽 サ ー ビ ス	592	1.9	0.11	102.9	-1.0	0.9	0.05	-0.06
諸 雑 費	574	0.9	0.05	102.2	0.1	1.0	0.06	0.01
理 美 容 サ ー ビ ス	118	0.1	0.00	100.9	0.1	0.2	0.00	0.00
理 美 容 用 品	145	-0.3	0.00	99.3	0.3	-0.2	0.00	0.00
身 の 回 り 用 品	66	0.2	0.00	102.8	0.4	0.7	0.00	0.00
た ば こ	44	8.6	0.04	111.6	0.0	8.6	0.04	0.00
他 の 諸 雑 費	201	0.7	0.01	102.7	0.0	0.7	0.01	0.00
<< 別掲 >>								
エ ネ ル ギ ー ²⁾	784	4.5	0.34	103.5	0.7	5.1	0.39	0.05
教 育 関 係 費	400	0.5	0.02	103.1	0.1	0.5	0.02	0.00
教 養 娛 楽 関 係 費	1085	1.3	0.14	102.1	-0.2	0.9	0.10	-0.04
情 報 通 信 関 係 費	476	-1.8	-0.08	94.6	0.1	-1.8	-0.08	0.00

2) 電気代, 都市ガス代, プロパンガス, 灯油及びガソリン

(%)

	1月	2月	3月	4月	5月	6月	7月	8月	9月	10月	11月	12月	年	年度
1971年	6.5	6.0	5.3	5.8	6.4	6.9	6.9	7.0	8.0	6.5	5.5	4.8	6.3	5.9
1972	4.1	4.5	5.3	5.0	5.2	4.8	5.0	5.9	3.9	4.4	5.1	5.7	4.9	5.7
1973	6.7	7.0	8.7	9.4	10.8	11.0	11.7	11.9	14.2	13.9	15.2	18.3	11.7	15.6
1974	21.9	24.9	22.8	23.7	22.0	22.3	23.8	23.9	22.5	24.8	24.5	21.0	23.2	20.9
1975	16.8	13.6	13.9	13.4	14.0	13.4	11.4	10.2	10.4	9.7	8.3	7.8	11.7	10.4
1976	8.7	9.3	8.7	9.4	9.2	9.6	9.9	9.4	9.8	8.7	9.2	10.5	9.4	9.5
1977	9.4	9.3	9.5	8.8	9.4	8.6	7.7	8.6	7.7	7.6	6.5	5.0	8.1	6.9
1978	4.5	4.5	4.8	4.2	3.9	3.9	4.6	4.6	4.1	3.7	3.8	3.9	4.2	3.8
1979	3.6	2.8	2.7	2.9	3.2	3.8	4.3	3.1	3.2	4.2	5.0	5.6	3.7	4.8
1980	6.4	7.7	7.7	8.1	8.0	8.2	7.5	8.4	8.7	7.5	8.0	6.9	7.7	7.6
1981	7.2	6.3	6.1	5.0	5.0	4.8	4.4	4.2	4.0	4.2	3.8	4.3	4.9	4.0
1982	3.3	3.2	3.0	3.0	2.5	2.3	1.9	3.2	3.2	3.1	2.3	2.0	2.8	2.6
1983	2.1	2.0	2.3	2.1	2.7	2.0	2.3	1.3	0.9	1.5	1.9	1.7	1.9	1.9
1984	1.9	2.9	2.5	2.3	2.0	1.9	2.5	1.9	2.3	2.2	2.2	2.6	2.3	2.2
1985	2.9	1.5	1.8	2.0	1.8	2.5	2.4	2.3	1.7	2.3	1.9	1.9	2.0	1.9
1986	1.5	1.8	1.3	1.0	1.1	0.6	0.1	0.1	0.5	-0.3	0.0	-0.3	0.6	0.0
1987	-1.1	-1.0	-0.5	0.1	0.0	0.3	0.1	0.4	0.8	0.7	0.7	0.8	0.1	0.5
1988	0.9	0.7	0.7	0.3	0.2	0.2	0.5	0.7	0.6	1.1	1.2	1.0	0.7	0.8
1989	1.1	1.0	1.1	2.4	2.9	3.0	3.0	2.6	2.6	2.9	2.3	2.6	2.3	2.9
1990	3.0	3.6	3.5	2.5	2.7	2.2	2.3	2.9	3.0	3.5	4.2	3.8	3.1	3.3
1991	4.0	3.6	3.6	3.4	3.4	3.4	3.5	3.3	2.7	2.7	3.1	2.7	3.3	2.8
1992	1.8	2.0	2.0	2.4	2.0	2.3	1.7	1.7	2.0	1.1	0.7	1.2	1.6	1.6
1993	1.3	1.4	1.2	0.9	0.9	0.9	1.9	1.9	1.5	1.3	0.9	1.0	1.3	1.2
1994	1.2	1.1	1.3	0.8	0.8	0.6	-0.2	0.0	0.2	0.7	1.0	0.7	0.7	0.4
1995	0.6	0.2	-0.4	-0.2	0.0	0.3	0.1	-0.2	0.2	-0.6	-0.7	-0.3	-0.1	-0.1
1996	-0.5	-0.4	-0.1	0.2	0.2	0.0	0.4	0.2	0.0	0.5	0.5	0.6	0.1	0.4
1997	0.6	0.6	0.5	1.9	1.9	2.2	1.9	2.1	2.4	2.5	2.1	1.8	1.8	2.0
1998	1.8	1.9	2.2	0.4	0.5	0.1	-0.1	-0.3	-0.2	0.2	0.8	0.6	0.6	0.2
1999	0.2	-0.1	-0.4	-0.1	-0.4	-0.3	-0.1	0.3	-0.2	-0.7	-1.2	-1.1	-0.3	-0.5
2000	-0.9	-0.6	-0.5	-0.8	-0.7	-0.7	-0.5	-0.8	-0.8	-0.9	-0.5	-0.2	-0.7	-0.5
2001	-0.3	-0.3	-0.7	-0.7	-0.7	-0.8	-0.8	-0.7	-0.8	-0.8	-1.0	-1.2	-0.7	-1.0
2002	-1.4	-1.6	-1.2	-1.1	-0.9	-0.7	-0.8	-0.9	-0.7	-0.9	-0.4	-0.3	-0.9	-0.6
2003	-0.4	-0.2	-0.1	-0.1	-0.2	-0.4	-0.2	-0.3	-0.2	0.0	-0.5	-0.4	-0.3	-0.2
2004	-0.3	0.0	-0.1	-0.4	-0.5	0.0	-0.1	-0.2	0.0	0.5	0.8	0.2	0.0	-0.1
2005	-0.1	-0.3	-0.2	0.0	0.2	-0.5	-0.3	-0.3	-0.3	-0.7	-0.8	-0.1	-0.3	-0.1
2006	-0.1	-0.1	-0.2	-0.1	0.1	0.5	0.3	0.9	0.6	0.4	0.3	0.3	0.3	0.2
2007	0.0	-0.2	-0.1	0.0	0.0	-0.2	0.0	-0.2	-0.2	0.3	0.6	0.7	0.0	0.4
2008	0.7	1.0	1.2	0.8	1.3	2.0	2.3	2.1	2.1	1.7	1.0	0.4	1.4	1.1
2009	0.0	-0.1	-0.3	-0.1	-1.1	-1.8	-2.2	-2.2	-2.2	-2.5	-1.9	-1.7	-1.4	-1.7
2010	-1.3	-1.1	-1.1	-1.2	-0.9	-0.7	-0.9	-0.9	-0.6	0.2	0.1	0.0	-0.7	-0.4
2011	-0.6	-0.5	-0.5	-0.4	-0.4	-0.4	0.2	0.2	0.0	-0.2	-0.5	-0.2	-0.3	-0.1
2012	0.1	0.3	0.5	0.4	0.2	-0.2	-0.4	-0.4	-0.3	-0.4	-0.2	-0.1	0.0	-0.3
2013	-0.3	-0.7	-0.9	-0.7	-0.3	0.2	0.7	0.9	1.1	1.1	1.5	1.6	0.4	0.9
2014	1.4	1.5	1.6	3.4	3.7	3.6	3.4	3.3	3.2	2.9	2.4	2.4	2.7	2.9
2015	2.4	2.2	2.3	0.6	0.5	0.4	0.2	0.2	0.0	0.3	0.3	0.2	0.8	0.2
2016	-0.1	0.2	0.0	-0.3	-0.5	-0.4	-0.4	-0.5	-0.5	0.1	0.5	0.3	-0.1	-0.1
2017	0.4	0.3	0.2	0.4	0.4	0.4	0.4	0.7	0.7	0.2	0.6	1.0	0.5	0.7
2018	1.4	1.5	1.1	0.6	0.7	0.7	0.9	1.3	1.2	1.4	0.8	0.3	1.0	0.7
2019	0.2	0.2	0.5											

注) 原数値を掲載。前年同月比, 前年比及び前年度比は各基準年の公表値による。

第3-2表 生鮮食品を除く総合・前年同月比の推移 (全 国)

(%)

	1月	2月	3月	4月	5月	6月	7月	8月	9月	10月	11月	12月	年	年度
1971年	6.1	6.1	6.3	6.6	7.3	7.6	7.3	7.1	7.0	6.3	6.0	5.5	6.6	6.5
1972	5.2	5.8	5.7	5.4	4.9	4.9	5.1	5.2	4.8	5.5	5.7	6.0	5.3	5.8
1973	6.5	7.2	8.5	9.3	10.4	10.9	11.4	11.8	13.4	13.5	14.9	17.6	11.4	14.9
1974	21.0	22.8	21.7	22.0	22.2	22.3	23.1	23.0	22.2	24.7	24.2	21.1	22.5	20.9
1975	17.8	14.9	14.7	14.7	13.3	12.7	11.7	10.8	11.3	8.4	7.5	7.4	11.9	10.1
1976	8.1	8.5	8.4	8.5	8.7	8.8	8.9	9.2	9.0	9.0	9.3	10.6	9.0	9.1
1977	9.4	8.9	8.8	8.6	8.9	8.6	8.3	8.1	7.6	7.6	7.0	5.7	8.1	7.3
1978	5.4	5.6	5.7	5.0	4.7	4.3	4.3	4.2	3.8	3.4	3.3	3.4	4.4	3.8
1979	3.3	2.9	2.9	3.0	3.1	3.6	3.6	3.7	4.1	4.3	4.5	4.9	3.7	4.4
1980	5.3	5.8	6.2	7.6	8.4	8.5	8.4	8.2	8.0	8.2	8.3	7.8	7.5	7.8
1981	7.4	6.8	6.3	4.5	4.5	4.3	3.8	4.2	4.2	4.0	4.0	4.0	4.8	4.0
1982	3.6	3.6	3.5	3.5	3.1	2.9	3.0	2.9	2.7	2.8	2.6	2.5	3.1	2.7
1983	2.4	2.3	2.3	2.1	1.9	1.8	1.8	1.3	1.6	1.6	1.7	1.6	1.9	1.7
1984	1.7	2.0	2.0	2.0	2.4	2.1	2.2	2.3	2.2	2.3	2.2	2.3	2.1	2.3
1985	2.4	2.3	2.3	2.4	1.8	2.0	2.1	2.5	1.8	1.3	1.4	1.5	2.0	1.8
1986	1.4	1.6	1.4	1.2	1.3	0.8	0.6	0.5	0.5	0.4	0.2	0.1	0.8	0.4
1987	-0.3	-0.1	0.0	0.1	-0.2	0.3	0.5	0.6	0.5	0.5	0.6	0.6	0.3	0.4
1988	0.7	0.5	0.4	0.3	0.4	0.3	0.2	0.3	0.4	0.5	0.6	0.7	0.4	0.6
1989	0.8	0.9	1.1	2.5	2.8	2.9	3.0	2.9	2.9	2.9	2.9	2.9	2.4	2.8
1990	3.0	3.0	3.1	2.1	2.1	2.0	2.0	2.3	2.5	2.9	3.2	3.3	2.7	2.8
1991	3.2	3.2	3.1	3.0	3.0	3.1	3.1	3.0	2.8	2.5	2.3	2.3	2.9	2.6
1992	2.1	2.3	2.3	2.5	2.5	2.5	2.2	2.2	2.2	2.1	2.1	2.0	2.2	2.1
1993	1.7	1.7	1.6	1.4	1.2	1.2	1.2	1.2	1.1	1.1	0.9	0.8	1.3	1.1
1994	0.9	0.9	0.9	0.9	1.0	0.8	0.8	0.8	0.6	0.5	0.5	0.5	0.8	0.6
1995	0.3	0.2	0.1	-0.1	-0.2	-0.2	-0.2	-0.3	0.2	0.1	0.1	0.1	0.0	0.0
1996	-0.2	0.0	0.0	0.1	0.1	0.2	0.3	0.2	0.2	0.2	0.4	0.3	0.2	0.3
1997	0.5	0.4	0.5	2.0	2.1	2.0	2.0	2.1	2.4	2.4	2.2	2.2	1.7	2.1
1998	2.0	1.8	1.8	0.2	0.0	0.0	-0.1	-0.1	-0.5	-0.4	-0.3	-0.3	0.3	-0.2
1999	-0.1	-0.1	-0.1	-0.1	0.0	0.0	0.0	0.0	0.0	-0.1	-0.2	-0.1	0.0	-0.1
2000	-0.3	-0.1	-0.3	-0.4	-0.2	-0.3	-0.3	-0.3	-0.5	-0.6	-0.5	-0.6	-0.4	-0.4
2001	-0.8	-0.8	-0.9	-0.8	-1.0	-0.9	-0.9	-0.9	-0.8	-0.7	-0.8	-0.9	-0.8	-0.8
2002	-0.8	-0.8	-0.7	-0.9	-0.8	-0.8	-0.8	-0.9	-0.9	-0.9	-0.8	-0.7	-0.9	-0.8
2003	-0.8	-0.7	-0.6	-0.4	-0.4	-0.4	-0.2	-0.1	-0.1	0.1	-0.1	0.0	-0.3	-0.2
2004	-0.1	0.0	-0.1	-0.2	-0.3	-0.1	-0.2	-0.2	0.0	-0.1	-0.2	-0.2	-0.1	-0.2
2005	-0.3	-0.4	-0.3	-0.2	0.0	-0.2	-0.2	-0.1	-0.1	0.0	0.1	0.1	-0.1	0.1
2006	-0.1	0.0	0.1	-0.1	0.0	0.2	0.2	0.3	0.2	0.1	0.2	0.1	0.1	0.1
2007	0.0	-0.1	-0.3	-0.1	-0.1	-0.1	-0.1	-0.1	-0.1	0.1	0.4	0.8	0.0	0.3
2008	0.8	1.0	1.2	0.9	1.5	1.9	2.4	2.4	2.3	1.9	1.0	0.2	1.5	1.2
2009	0.0	0.0	-0.1	-0.1	-1.1	-1.7	-2.2	-2.4	-2.3	-2.2	-1.7	-1.3	-1.3	-1.6
2010	-1.3	-1.2	-1.2	-1.5	-1.2	-1.0	-1.1	-1.0	-1.1	-0.6	-0.5	-0.4	-1.0	-0.8
2011	-0.8	-0.8	-0.7	-0.2	-0.1	-0.2	0.1	0.2	0.2	-0.1	-0.2	-0.1	-0.3	0.0
2012	-0.1	0.1	0.2	0.2	-0.1	-0.2	-0.3	-0.3	-0.1	0.0	-0.1	-0.2	-0.1	-0.2
2013	-0.2	-0.3	-0.5	-0.4	0.0	0.4	0.7	0.8	0.7	0.9	1.2	1.3	0.4	0.8
2014	1.3	1.3	1.3	3.2	3.4	3.3	3.3	3.1	3.0	2.9	2.7	2.5	2.6	2.8
2015	2.2	2.0	2.2	0.3	0.1	0.1	0.0	-0.1	-0.1	-0.1	0.1	0.1	0.5	0.0
2016	-0.1	0.0	-0.3	-0.4	-0.4	-0.4	-0.5	-0.5	-0.5	-0.4	-0.4	-0.2	-0.3	-0.2
2017	0.1	0.2	0.2	0.3	0.4	0.4	0.5	0.7	0.7	0.8	0.9	0.9	0.5	0.7
2018	0.9	1.0	0.9	0.7	0.7	0.8	0.8	0.9	1.0	1.0	0.9	0.7	0.9	0.8
2019	0.8	0.7	0.8											

注) 原数値を掲載。前年同月比、前年比及び前年度比は各基準年の公表値による。

第3-3表 生鮮食品及びエネルギーを除く総合・前年同月比の推移

(全 国)

(%)

	1月	2月	3月	4月	5月	6月	7月	8月	9月	10月	11月	12月	年	年度
1971年	6.5	6.2	6.2	6.8	7.3	7.6	7.5	7.1	7.1	6.4	6.0	5.7	6.7	6.5
1972	5.3	5.7	6.0	5.5	5.3	5.1	5.2	5.5	5.1	5.9	6.1	6.3	5.6	6.1
1973	6.9	7.5	8.8	9.5	10.4	11.1	11.8	12.2	13.7	13.7	15.0	17.4	11.5	15.1
1974	20.6	22.9	21.8	21.9	22.2	21.5	22.2	22.0	21.2	23.9	23.1	20.6	22.0	20.1
1975	17.1	14.1	13.8	14.1	13.0	13.0	11.9	11.3	11.5	8.8	8.2	7.9	11.9	10.5
1976	8.5	8.8	8.7	8.8	9.0	9.4	9.2	9.1	8.9	8.8	9.1	10.3	9.1	9.1
1977	9.1	8.7	8.6	8.4	8.7	8.2	8.3	8.3	7.9	7.9	7.3	6.1	8.1	7.4
1978	5.8	6.0	6.0	5.3	5.1	4.9	4.8	4.6	4.3	4.2	4.1	4.2	4.9	4.4
1979	4.1	3.6	3.5	3.3	3.3	3.4	3.3	3.2	3.4	3.3	3.6	3.6	3.5	3.5
1980	3.8	4.1	4.6	5.4	6.2	6.5	6.7	6.9	6.6	6.9	6.9	6.7	5.9	6.5
1981	6.3	6.1	5.6	5.2	4.7	4.5	4.2	4.1	4.2	4.0	3.9	3.9	4.7	4.0
1982	3.5	3.4	3.3	3.2	3.1	2.9	2.8	2.9	2.8	2.8	2.6	2.5	3.0	2.7
1983	2.4	2.4	2.4	2.4	2.3	2.2	2.3	2.0	2.0	2.0	2.4	2.3	2.3	2.3
1984	2.5	2.7	2.5	2.3	2.7	2.4	2.4	2.6	2.4	2.7	2.4	2.4	2.4	2.4
1985	2.7	2.2	2.5	2.5	2.1	2.4	2.3	2.0	2.4	2.3	2.4	2.4	2.4	2.2
1986	1.7	1.9	1.7	1.6	1.7	1.7	1.6	1.5	1.5	1.5	1.4	1.4	1.6	1.5
1987	1.1	1.1	1.2	1.1	0.7	0.8	0.9	1.0	0.8	0.7	0.7	0.7	0.9	0.8
1988	0.8	0.7	0.6	0.7	0.8	0.7	0.5	0.6	0.7	0.9	1.0	1.0	0.7	0.8
1989	1.0	1.1	1.3	2.7	3.0	3.0	3.1	3.0	3.2	3.1	3.1	3.1	2.6	3.1
1990	3.2	3.1	3.2	2.1	2.1	2.0	2.1	2.4	2.4	2.6	2.8	2.9	2.5	2.5
1991	2.9	2.9	3.0	2.9	3.0	3.1	3.1	3.0	2.8	2.8	2.7	2.8	2.9	2.9
1992	2.4	2.7	2.6	2.8	2.7	2.7	2.4	2.4	2.4	2.3	2.3	2.1	2.5	2.2
1993	1.9	1.8	1.7	1.4	1.3	1.3	1.3	1.3	1.2	1.2	1.1	0.9	1.3	1.2
1994	1.1	1.0	1.1	1.1	1.2	1.0	0.9	0.9	0.7	0.7	0.6	0.6	0.9	0.7
1995	0.4	0.3	0.2	0.1	-0.1	-0.1	-0.1	-0.2	0.3	0.2	0.3	0.3	0.2	0.1
1996	0.1	0.3	0.3	0.3	0.3	0.4	0.5	0.4	0.4	0.3	0.5	0.4	0.4	0.3
1997	0.4	0.3	0.4	1.9	2.0	1.9	1.9	2.0	2.3	2.4	2.2	2.2	1.6	2.1
1998	2.1	2.0	2.1	0.6	0.4	0.4	0.3	0.3	-0.1	-0.1	0.1	0.0	0.7	0.2
1999	0.2	0.1	0.1	0.0	0.1	0.1	0.1	0.1	0.1	-0.1	-0.3	-0.1	0.0	-0.1
2000	-0.4	-0.2	-0.5	-0.6	-0.4	-0.6	-0.6	-0.6	-0.8	-0.8	-0.7	-0.8	-0.6	-0.7
2001	-1.0	-1.0	-1.1	-0.9	-1.1	-1.0	-0.9	-0.9	-0.8	-0.8	-0.8	-0.9	-0.9	-0.8
2002	-0.8	-0.8	-0.6	-0.8	-0.7	-0.7	-0.7	-0.8	-0.7	-0.7	-0.6	-0.5	-0.7	-0.7
2003	-0.7	-0.6	-0.6	-0.5	-0.4	-0.4	-0.2	-0.1	-0.2	0.0	-0.2	-0.1	-0.4	-0.2
2004	-0.1	0.0	-0.1	-0.1	-0.3	-0.2	-0.4	-0.4	-0.3	-0.4	-0.5	-0.5	-0.2	-0.4
2005	-0.6	-0.7	-0.6	-0.6	-0.4	-0.5	-0.4	-0.4	-0.3	-0.3	-0.2	-0.2	-0.5	-0.3
2006	-0.6	-0.6	-0.6	-0.6	-0.6	-0.4	-0.3	-0.3	-0.3	-0.3	-0.1	-0.2	-0.4	-0.2
2007	-0.1	-0.1	-0.1	-0.1	-0.1	-0.2	-0.2	-0.1	-0.2	-0.1	0.0	0.1	-0.1	0.0
2008	0.2	0.3	0.4	0.5	0.7	0.9	1.0	1.1	1.2	1.2	1.1	0.9	0.8	0.8
2009	0.7	0.6	0.5	0.2	-0.1	-0.4	-0.6	-0.8	-0.9	-1.1	-1.1	-1.2	-0.4	-0.8
2010	-1.3	-1.2	-1.3	-1.6	-1.7	-1.5	-1.5	-1.5	-1.5	-0.9	-0.9	-0.8	-1.3	-1.1
2011	-1.3	-1.2	-1.3	-0.8	-0.6	-0.7	-0.4	-0.4	-0.4	-0.7	-0.8	-0.7	-0.8	-0.6
2012	-0.6	-0.3	-0.3	-0.3	-0.5	-0.4	-0.4	-0.4	-0.5	-0.5	-0.4	-0.5	-0.4	-0.5
2013	-0.6	-0.8	-0.7	-0.6	-0.3	-0.2	-0.1	0.0	0.0	0.3	0.5	0.7	-0.2	0.2
2014	0.7	0.8	0.8	2.7	2.7	2.7	2.8	2.7	2.7	2.7	2.5	2.5	2.2	2.6
2015	2.5	2.5	2.5	0.7	0.7	0.8	0.9	1.0	1.2	1.1	1.3	1.2	1.4	1.0
2016	0.9	1.0	0.9	0.8	0.7	0.7	0.5	0.4	0.2	0.3	0.2	0.1	0.6	0.3
2017	0.2	0.1	-0.1	0.0	0.0	0.0	0.1	0.2	0.2	0.2	0.3	0.3	0.1	0.2
2018	0.4	0.5	0.5	0.4	0.3	0.2	0.3	0.4	0.4	0.4	0.3	0.3	0.4	0.3
2019	0.4	0.4	0.4											

注) 原数値を掲載。前年同月比, 前年比及び前年度比は各基準年の公表値による。

第3-4表 食料（酒類を除く）及びエネルギーを除く総合・前年同月比の推移

(全 国)

(%)

	1月	2月	3月	4月	5月	6月	7月	8月	9月	10月	11月	12月	年	年度
1971年	6.5	6.1	6.1	7.0	7.3	7.7	7.6	6.9	6.7	6.2	5.9	5.7	6.7	6.6
1972	5.4	6.0	6.0	5.3	5.2	5.1	5.5	5.9	5.6	6.0	6.1	6.2	5.6	6.0
1973	6.9	6.6	7.9	8.7	9.8	10.7	11.2	11.7	13.1	13.1	14.1	16.1	10.9	13.9
1974	17.9	20.6	19.9	19.7	19.9	19.1	20.0	19.4	18.5	20.3	19.6	17.3	19.4	17.6
1975	15.2	12.3	11.6	12.7	11.9	11.7	10.4	10.1	9.7	8.1	7.9	8.0	10.7	9.9
1976	8.7	9.1	9.4	9.2	9.3	10.0	9.8	9.8	9.9	9.9	10.6	12.1	9.8	10.1
1977	10.3	9.9	9.7	9.6	10.0	9.0	9.0	9.1	8.6	8.5	7.6	5.8	8.9	7.9
1978	5.7	6.1	6.4	5.3	5.2	5.1	5.3	5.1	5.2	5.2	5.2	5.5	5.4	5.1
1979	5.2	4.6	4.6	4.2	4.2	4.4	4.2	4.0	4.2	4.3	4.4	4.3	4.4	4.4
1980	4.7	4.9	5.0	5.8	6.7	7.3	7.3	7.5	7.2	7.1	7.1	6.9	6.5	6.8
1981	6.0	5.9	5.6	5.2	4.8	4.5	4.0	4.0	4.2	4.0	3.9	3.9	4.6	4.1
1982	3.6	3.5	3.5	3.4	3.0	2.9	2.9	3.1	3.0	3.0	2.8	2.8	3.2	2.8
1983	2.6	2.6	2.5	2.5	2.6	2.4	2.5	2.1	2.2	2.3	2.6	2.5	2.5	2.4
1984	2.5	2.7	2.5	2.4	2.9	2.6	2.6	2.7	2.4	2.9	2.8	2.8	2.6	2.8
1985	3.2	2.7	3.0	2.8	2.5	2.8	2.6	2.4	2.9	2.6	2.7	2.7	2.7	2.5
1986	1.8	2.1	1.9	2.0	2.0	2.0	1.9	1.8	1.9	1.8	1.8	1.7	1.9	1.8
1987	1.7	1.7	1.8	1.8	1.4	1.4	1.6	1.7	1.4	1.3	1.4	1.3	1.5	1.4
1988	1.3	1.1	1.1	1.1	1.2	1.0	0.8	0.9	1.0	1.2	1.2	1.3	1.1	1.2
1989	1.4	1.5	1.5	2.4	2.8	2.8	2.8	2.8	3.0	2.9	2.8	2.8	2.5	2.8
1990	2.9	2.8	2.9	2.3	2.5	2.4	2.4	2.5	2.5	2.4	2.8	2.7	2.6	2.7
1991	2.5	2.5	2.6	2.4	2.6	2.6	2.7	2.5	2.6	2.7	2.7	2.6	2.6	2.6
1992	2.3	2.6	2.7	2.9	2.7	2.9	2.5	2.7	2.4	2.4	2.3	2.3	2.5	2.4
1993	1.9	1.8	1.5	1.5	1.4	1.2	1.5	1.4	1.4	1.3	1.1	0.9	1.4	1.2
1994	1.0	0.9	0.9	0.8	0.9	0.9	0.7	0.7	0.8	0.7	0.8	0.9	0.8	0.7
1995	0.8	0.8	0.8	0.6	0.6	0.6	0.5	0.6	0.8	0.6	0.6	0.6	0.7	0.6
1996	0.6	0.4	0.5	0.5	0.6	0.6	0.5	0.5	0.3	0.6	0.5	0.3	0.5	0.5
1997	0.4	0.5	0.5	1.6	1.6	1.6	1.7	1.6	2.3	2.3	2.3	2.4	1.6	2.0
1998	2.0	2.1	2.1	0.8	0.7	0.6	0.5	0.7	-0.1	-0.2	-0.2	-0.1	0.7	0.2
1999	0.0	-0.2	-0.2	0.0	-0.1	0.0	-0.1	-0.1	-0.2	-0.1	-0.2	-0.3	-0.1	-0.2
2000	-0.4	-0.2	-0.3	-0.6	-0.2	-0.5	-0.3	-0.5	-0.5	-0.6	-0.5	-0.5	-0.4	-0.5
2001	-0.9	-1.0	-1.1	-0.9	-1.1	-0.9	-0.9	-0.9	-0.8	-0.7	-0.9	-0.8	-0.9	-0.8
2002	-0.8	-0.8	-0.7	-0.8	-0.9	-0.8	-0.9	-0.8	-0.8	-0.8	-0.7	-0.6	-0.8	-0.7
2003	-0.7	-0.6	-0.5	-0.4	-0.3	-0.3	0.0	-0.1	-0.1	-0.1	-0.2	-0.3	-0.3	-0.3
2004	-0.4	-0.4	-0.4	-0.6	-0.6	-0.7	-0.8	-0.7	-0.7	-0.5	-0.7	-0.7	-0.6	-0.6
2005	-0.6	-0.6	-0.6	-0.5	-0.4	-0.4	-0.4	-0.5	-0.3	-0.4	-0.1	0.0	-0.4	-0.3
2006	-0.7	-0.5	-0.5	-0.6	-0.5	-0.4	-0.3	-0.4	-0.5	-0.4	-0.2	-0.3	-0.4	-0.4
2007	-0.2	-0.3	-0.4	-0.2	-0.3	-0.4	-0.5	-0.2	-0.3	-0.3	-0.1	-0.1	-0.3	-0.2
2008	-0.1	-0.1	0.1	-0.1	-0.1	0.1	0.2	0.0	0.2	0.2	0.0	0.0	0.0	0.0
2009	-0.2	-0.1	-0.3	-0.4	-0.5	-0.7	-0.9	-0.9	-1.0	-1.1	-1.0	-1.2	-0.7	-1.0
2010	-1.2	-1.1	-1.1	-1.6	-1.6	-1.5	-1.5	-1.5	-1.5	-0.8	-0.9	-0.7	-1.2	-1.1
2011	-1.3	-1.3	-1.4	-1.1	-0.8	-0.8	-0.5	-0.5	-0.4	-1.0	-1.1	-1.1	-1.0	-0.8
2012	-0.9	-0.6	-0.5	-0.3	-0.6	-0.6	-0.6	-0.5	-0.6	-0.5	-0.5	-0.6	-0.6	-0.6
2013	-0.7	-0.9	-0.8	-0.6	-0.4	-0.2	-0.1	-0.1	0.0	0.3	0.6	0.7	-0.2	0.2
2014	0.7	0.8	0.7	2.3	2.2	2.3	2.3	2.3	2.3	2.2	2.1	2.1	1.8	2.2
2015	2.1	2.0	2.1	0.4	0.4	0.6	0.6	0.8	0.9	0.7	0.9	0.8	1.0	0.7
2016	0.6	0.6	0.6	0.5	0.5	0.5	0.3	0.2	0.0	0.2	0.1	0.0	0.3	0.2
2017	0.1	-0.1	-0.3	-0.3	-0.2	-0.2	-0.1	0.0	0.0	0.0	0.1	0.1	-0.1	0.0
2018	0.1	0.3	0.3	0.1	0.1	0.0	0.0	0.2	0.1	0.2	0.1	0.1	0.1	0.2
2019	0.3	0.3	0.3											

注) 原数値を掲載。前年同月比、前年比及び前年度比は各基準年の公表値による。

第4表 財・サービス分類指数 (全 国)

2015年=100

財・サービス分類	ウ エ イ ト	2019年2月		2019年3月				
		前年同 月比 (%)	前年同 月比 寄与度	指数	前月比 (%)	前年同 月比 (%)	前年同 月比 寄与度	寄与度差
総 合	10000	0.2		101.5	0.0	0.5		
財	4969	-0.1	-0.04	102.3	0.1	0.7	0.34	0.39
生 鮮 食 品 を 除 く 財	4555	1.1	0.49	102.3	0.3	1.3	0.61	0.12
農 水 畜 産 物	735	-6.3	-0.52	104.8	-1.3	-3.1	-0.24	0.27
生 鮮 商 品	673	-6.9	-0.52	104.0	-1.4	-3.4	-0.24	0.28
他 の 農 水 畜 産 物	62	0.1	0.00	113.9	-0.1	0.0	0.00	0.00
米	62	0.1	0.00	113.9	-0.1	0.0	0.00	0.00
工 業 製 品	3532	0.3	0.10	101.8	0.4	0.6	0.22	0.12
食 料 工 業 製 品	1451	0.5	0.08	103.0	0.1	0.6	0.09	0.02
織 維 製 品	402	-0.1	0.00	100.5	1.9	0.1	0.01	0.01
石 油 製 品	312	-0.3	-0.01	105.6	1.3	1.6	0.05	0.06
他 の 工 業 製 品	1367	0.2	0.03	100.1	0.0	0.5	0.07	0.03
電 気 ・ 都 市 ガ ス ・ 水 道	566	6.6	0.35	101.9	0.2	6.4	0.34	-0.01
出 版 物	136	1.8	0.03	103.5	0.2	1.9	0.03	0.00
サ ー ビ ス	5031	0.4	0.22	100.7	0.0	0.3	0.17	-0.05
持家の帰属家賃を除くサービス	3533	0.7	0.23	101.4	-0.1	0.5	0.18	-0.05
公 共 サ ー ビ ス	1290	0.9	0.12	102.5	0.2	0.9	0.12	0.00
外 食	28	0.2	0.00	100.7	0.0	0.2	0.00	0.00
公営・都市再生機構・公社家賃	22	0.1	0.00	100.6	0.0	0.1	0.00	0.00
家事関連サービス	495	1.3	0.06	101.9	0.0	1.3	0.06	0.00
医療・福祉関連サービス	276	1.6	0.04	105.4	0.0	1.6	0.04	0.00
運輸・通信関連サービス	330	0.3	0.01	101.4	0.8	0.1	0.00	-0.01
教育関連サービス	44	-0.4	0.00	105.4	-0.1	-0.5	0.00	0.00
教養娯楽関連サービス	95	0.5	0.00	101.3	0.0	0.5	0.00	0.00
一 般 サ ー ビ ス	3741	0.3	0.10	100.1	-0.1	0.1	0.05	-0.04
外 食	493	1.0	0.05	102.9	0.2	1.1	0.06	0.00
民 営 家 賃	261	-0.1	0.00	99.1	0.0	-0.1	0.00	0.00
民 営 家 賃 (木 造)	-	-0.1	0.00	99.2	0.0	-0.1	0.00	0.00
民 営 家 賃 (非 木 造)	-	-0.1	0.00	99.0	0.0	-0.1	0.00	0.00
持家の帰属家賃	1499	-0.1	-0.02	99.2	0.0	-0.1	-0.01	0.01
持家の帰属家賃(木造)	-	-0.1	-0.01	99.2	0.0	0.0	-0.01	0.01
持家の帰属家賃(非木造)	-	-0.1	0.00	99.0	0.0	-0.1	0.00	0.00
他 の サ ー ビ ス	1488	0.4	0.06	100.3	-0.4	0.1	0.01	-0.05
家事関連サービス	456	0.6	0.03	101.9	0.1	0.6	0.03	0.00
医療・福祉関連サービス	30	0.2	0.00	104.3	0.1	0.4	0.00	0.00
教育関連サービス	264	0.6	0.02	102.5	0.1	0.7	0.02	0.00
通信・教養娯楽関連サービス	738	0.3	0.02	98.4	-0.9	-0.6	-0.04	-0.06
<< 別掲 >>								
耐 久 消 費 財	597	0.4	0.02	98.0	-0.3	0.6	0.03	0.01
半 耐 久 消 費 財	732	-0.2	-0.01	101.8	1.1	0.0	0.00	0.02
非 耐 久 消 費 財	3639	-0.1	-0.05	103.1	-0.1	0.8	0.31	0.36
公 共 料 金	1904	2.7	0.51	102.5	0.2	2.6	0.50	-0.01

注) 原数値を掲載

第5表 ラスパイレス連鎖基準方式による消費者物価指数（参考指数）

（全国）

2015年=100

年 月	原 数 値				季 節 調 整 値			
	総 合	生 鮮 食 品 を 除 く 総 合	生 鮮 食 品 及 び エ ネ ル ギ ー を 除 く 総 合	食 料（酒 類 を 除 く）及 び エ ネ ル ギ ー を 除 く 総 合	総 合	生 鮮 食 品 を 除 く 総 合	生 鮮 食 品 及 び エ ネ ル ギ ー を 除 く 総 合	食 料（酒 類 を 除 く）及 び エ ネ ル ギ ー を 除 く 総 合
指数								
2014 年平均	99.1	99.4	98.6	98.9	-	-	-	-
2015	100.0	100.0	100.0	100.0	-	-	-	-
2016	99.9	99.7	100.6	100.3	-	-	-	-
2017	100.4	100.2	100.7	100.3	-	-	-	-
2018	101.3	101.0	101.0	100.3	-	-	-	-
2017 年 3 月	99.9	99.7	100.3	99.9	100.1	99.9	100.5	100.0
4	100.3	100.1	100.7	100.3	100.3	100.0	100.6	100.2
5	100.5	100.3	100.8	100.4	100.3	100.1	100.6	100.2
6	100.4	100.2	100.7	100.3	100.4	100.1	100.7	100.3
7	100.2	100.2	100.6	100.2	100.4	100.2	100.7	100.3
8	100.4	100.3	100.8	100.4	100.4	100.2	100.7	100.3
9	100.6	100.3	100.8	100.3	100.5	100.3	100.8	100.3
10	100.6	100.6	101.0	100.6	100.2	100.4	100.8	100.3
11	100.9	100.7	101.0	100.6	100.8	100.5	100.9	100.4
12	101.1	100.6	101.0	100.5	101.1	100.6	100.9	100.3
2018 年 1 月	101.3	100.4	100.7	100.1	101.5	100.7	101.0	100.4
2	101.3	100.5	100.8	100.2	101.6	100.9	101.0	100.5
3	101.0	100.6	100.8	100.2	101.2	100.8	101.0	100.4
4	101.0	100.8	101.0	100.4	101.0	100.7	100.9	100.3
5	101.1	100.9	101.0	100.4	101.0	100.8	100.9	100.3
6	101.0	100.9	100.9	100.2	101.1	100.8	100.9	100.2
7	101.1	100.9	100.8	100.1	101.3	100.9	100.9	100.3
8	101.6	101.1	101.1	100.5	101.6	101.1	101.0	100.4
9	101.6	101.2	101.1	100.3	101.5	101.2	101.0	100.3
10	101.9	101.5	101.3	100.6	101.6	101.3	101.1	100.4
11	101.7	101.5	101.3	100.6	101.5	101.3	101.1	100.4
12	101.4	101.3	101.2	100.5	101.3	101.2	101.1	100.4
2019 年 1 月	101.5	101.1	101.1	100.3	101.7	101.4	101.3	100.6
2	101.5	101.3	101.2	100.4	101.8	101.6	101.4	100.8
3	101.6	101.4	101.3	100.5	101.7	101.6	101.4	100.7
前年（月）比								
2014 年平均	2.9	2.8	2.4	2.1	-	-	-	-
2015	0.9	0.6	1.4	1.1	-	-	-	-
2016	-0.1	-0.3	0.6	0.3	-	-	-	-
2017	0.5	0.5	0.1	-0.1	-	-	-	-
2018	0.9	0.8	0.3	0.1	-	-	-	-
2018 年 3 月	-0.3	0.1	0.1	0.1	-0.3	-0.1	-0.1	-0.1
4	-0.1	0.2	0.2	0.2	-0.2	0.0	0.0	-0.1
5	0.1	0.1	0.0	0.0	0.0	0.0	0.0	0.0
6	-0.1	0.0	-0.2	-0.2	0.1	0.0	-0.1	-0.1
7	0.1	0.0	0.0	-0.1	0.2	0.1	0.1	0.0
8	0.5	0.3	0.3	0.3	0.3	0.2	0.1	0.1
9	0.1	0.0	0.0	-0.1	0.0	0.1	0.0	0.0
10	0.3	0.3	0.2	0.3	0.0	0.1	0.0	0.0
11	-0.2	0.0	0.0	0.0	0.0	0.0	0.0	0.0
12	-0.3	-0.2	-0.1	-0.1	-0.2	-0.1	0.0	0.0
2019 年 1 月	0.1	-0.2	-0.1	-0.2	0.4	0.2	0.2	0.2
2	0.0	0.1	0.1	0.1	0.1	0.1	0.1	0.2
3	0.0	0.1	0.1	0.1	0.0	0.0	0.0	-0.1
前年同月比								
2018 年 3 月	1.1	0.9	0.5	0.3	-	-	-	-
4	0.6	0.7	0.3	0.1	-	-	-	-
5	0.6	0.7	0.3	0.1	-	-	-	-
6	0.6	0.7	0.2	-0.1	-	-	-	-
7	0.8	0.7	0.2	0.0	-	-	-	-
8	1.1	0.9	0.3	0.1	-	-	-	-
9	1.0	0.9	0.3	0.0	-	-	-	-
10	1.3	0.9	0.3	0.1	-	-	-	-
11	0.8	0.8	0.2	0.0	-	-	-	-
12	0.3	0.7	0.2	0.1	-	-	-	-
2019 年 1 月	0.2	0.7	0.4	0.3	-	-	-	-
2	0.2	0.7	0.4	0.3	-	-	-	-
3	0.5	0.8	0.4	0.3	-	-	-	-

注1) 季節調整の方法は、センサス局法(X-12-ARIMA)を用いた。

注2) 季節調整値は、毎年12月結果公表時に、過去に遡って改定している。

第5表 ラスパイレス連鎖基準方式による消費者物価指数（参考指数）（続き）（全国）

2015年=100

年 月	原 数 値											
	食 料	生鮮食品	生鮮食料品を除く	住 居	光熱・水道	家具・家事用品	被服及び履物	保 健 医 療	交通・通信	教 育	教 養 娯 楽	諸 雑 費
指数												
2014 年平均	96.9	93.0	97.6	99.9	102.6	99.1	97.8	99.1	101.6	96.3	98.3	99.0
2015	100.0	100.0	100.0	100.0	100.0	100.0	100.0	100.0	100.0	100.0	100.0	100.0
2016	101.9	104.7	101.3	99.9	92.7	99.5	102.0	100.7	98.0	101.7	100.9	100.7
2017	102.7	104.7	102.1	99.7	95.2	99.2	102.2	101.6	98.2	102.3	101.2	101.0
2018	104.2	109.0	103.1	99.6	99.0	97.9	102.3	103.1	99.3	102.7	102.0	101.4
2017 年 3 月	102.1	102.8	101.8	99.7	93.5	98.8	101.6	100.6	97.6	102.0	100.9	100.7
4	102.3	103.9	101.9	99.7	94.4	99.6	103.6	100.9	98.1	102.6	101.4	101.1
5	102.4	104.0	101.9	99.7	95.8	99.5	103.6	101.1	98.2	102.6	101.7	101.0
6	102.6	103.6	102.2	99.7	96.1	99.2	103.2	101.0	98.2	102.3	100.9	100.8
7	102.2	100.8	102.3	99.7	96.1	98.8	100.3	101.1	98.5	102.3	100.8	100.9
8	102.5	103.3	102.2	99.6	96.1	98.5	99.4	102.8	98.1	102.3	102.3	101.2
9	103.1	106.4	102.4	99.7	96.3	98.3	103.8	102.8	97.7	102.4	101.2	101.1
10	102.3	100.5	102.5	99.7	96.4	99.3	104.2	102.6	98.3	102.4	101.8	101.2
11	103.3	105.9	102.6	99.7	96.4	99.3	104.6	102.5	98.7	102.4	101.7	101.2
12	104.2	112.2	102.7	99.6	96.5	98.8	103.3	102.4	99.0	102.4	101.7	101.2
2018 年 1 月	105.9	122.9	102.9	99.6	96.6	99.0	99.6	102.2	98.9	102.4	100.6	101.2
2	105.4	119.5	102.8	99.6	97.0	98.5	100.1	102.4	99.2	102.4	101.4	101.2
3	104.1	110.3	102.8	99.6	97.3	97.5	101.7	102.3	99.3	102.3	101.4	101.2
4	103.2	103.1	103.0	99.6	97.7	97.9	103.7	102.8	99.1	102.9	101.6	101.2
5	103.3	103.5	103.0	99.6	98.7	97.7	103.7	103.0	99.3	102.9	101.7	101.3
6	102.9	101.2	102.9	99.6	99.2	97.8	103.1	103.1	99.2	102.8	101.5	101.2
7	103.5	104.4	103.1	99.6	99.1	97.4	100.6	103.1	99.6	102.8	101.4	101.2
8	104.5	111.2	103.2	99.6	99.3	97.0	99.2	103.9	99.8	102.8	103.9	101.2
9	104.8	111.8	103.4	99.5	99.8	96.8	103.8	103.9	99.4	102.8	102.1	101.2
10	104.8	111.8	103.4	99.6	100.6	97.9	104.3	103.8	99.9	102.8	103.1	102.0
11	104.0	105.7	103.5	99.6	101.1	98.4	104.6	103.7	99.5	102.8	102.6	102.1
12	103.5	102.9	103.3	99.6	101.2	98.9	103.4	103.6	98.7	102.8	102.6	101.9
2019 年 1 月	104.7	109.7	103.5	99.6	101.5	98.8	99.8	103.5	98.5	102.8	102.0	102.0
2	104.1	106.6	103.5	99.6	102.0	99.4	100.1	103.5	98.4	102.8	102.8	102.0
3	103.9	104.1	103.6	99.6	102.3	99.0	101.9	103.6	98.8	102.9	102.4	102.1
前年（月）比												
2014 年平均	3.8	5.9	3.4	0.1	6.2	3.7	2.0	1.0	2.6	7.4	3.7	3.5
2015	3.2	7.5	2.4	0.1	-2.5	0.9	2.2	0.9	-1.5	3.8	1.7	1.0
2016	1.9	4.7	1.3	-0.1	-7.3	-0.5	2.0	0.7	-2.0	1.7	0.9	0.7
2017	0.8	0.0	0.9	-0.2	2.8	-0.4	0.2	0.9	0.2	0.6	0.4	0.3
2018	1.5	4.1	0.9	-0.1	3.9	-1.3	0.1	1.5	1.1	0.4	0.7	0.4
2018 年 3 月	-1.2	-7.7	0.0	0.0	0.3	-1.0	1.6	0.0	0.1	0.0	0.0	0.0
4	-0.8	-6.6	0.2	0.0	0.5	0.4	2.0	0.4	-0.2	0.5	0.2	0.0
5	0.0	0.4	0.0	0.0	1.0	-0.3	0.0	0.2	0.2	0.0	0.1	0.1
6	-0.4	-2.2	-0.1	0.0	0.6	0.1	-0.5	0.1	-0.1	-0.1	-0.1	-0.1
7	0.6	3.1	0.2	0.0	-0.2	-0.4	-2.5	0.0	0.4	0.0	-0.1	-0.1
8	1.0	6.5	0.0	0.0	0.2	-0.4	-1.3	0.8	0.1	0.0	2.4	0.0
9	0.3	0.6	0.2	0.0	0.5	-0.2	4.6	0.0	-0.4	0.0	-1.7	0.1
10	0.0	0.0	0.0	0.0	0.8	1.1	0.4	-0.1	0.5	0.0	0.9	0.7
11	-0.7	-5.5	0.1	0.0	0.6	0.5	0.3	-0.1	-0.3	0.0	-0.4	0.1
12	-0.5	-2.6	-0.1	0.0	0.1	0.5	-1.1	-0.1	-0.8	0.0	-0.1	-0.1
2019 年 1 月	1.1	6.6	0.2	0.0	0.3	-0.1	-3.4	-0.1	-0.3	0.0	-0.5	0.1
2	-0.5	-2.8	0.0	0.0	0.5	0.7	0.3	0.0	-0.1	0.0	0.8	0.0
3	-0.2	-2.4	0.2	0.0	0.2	-0.4	1.7	0.1	0.4	0.1	-0.4	0.1
前年同月比												
2018 年 3 月	2.0	7.3	1.0	-0.2	4.0	-1.3	0.0	1.7	1.7	0.3	0.5	0.5
4	0.9	-0.8	1.1	-0.2	3.5	-1.7	0.1	1.9	0.9	0.3	0.1	0.1
5	0.9	-0.5	1.1	-0.1	3.1	-1.8	0.1	1.9	1.1	0.3	-0.1	0.3
6	0.3	-2.3	0.7	-0.1	3.3	-1.4	-0.1	2.0	1.0	0.5	0.6	0.4
7	1.3	3.5	0.8	-0.1	3.1	-1.4	0.3	2.0	1.2	0.5	0.6	0.3
8	1.9	7.7	0.9	-0.1	3.4	-1.5	-0.1	1.1	1.7	0.5	1.5	0.0
9	1.6	5.0	1.0	-0.1	3.7	-1.5	0.0	1.0	1.7	0.5	1.0	0.1
10	2.4	11.3	0.9	-0.2	4.4	-1.4	0.1	1.1	1.6	0.5	1.3	0.8
11	0.7	-0.3	0.8	-0.2	4.9	-0.9	0.0	1.1	0.8	0.5	0.9	0.8
12	-0.7	-8.3	0.6	-0.1	4.9	0.1	0.0	1.2	-0.3	0.5	0.9	0.7
2019 年 1 月	-1.2	-10.7	0.6	-0.1	5.1	-0.2	0.2	1.2	-0.4	0.5	1.4	0.8
2	-1.2	-10.8	0.6	0.0	5.2	1.0	0.1	1.1	-0.7	0.5	1.4	0.8
3	-0.2	-5.7	0.8	0.0	5.1	1.6	0.2	1.3	-0.5	0.5	1.0	0.9

消費者物価指数の公表予定

全国		東京都区部 (中旬速報値)		備考
調査月	公表日	調査月	公表日	
2018年12月分※	2019年1月18日(金)	2019年1月分	2019年1月25日(金)	※全国 年平均同時公表
2019年1月分	2月22日(金)	2月分	3月1日(金)	
2月分	3月22日(金)	3月分※	3月29日(金)	※東京都区部 年度平均同時公表
3月分※	4月19日(金)	4月分	4月26日(金)	※全国 年度平均同時公表
4月分	5月24日(金)	5月分	5月31日(金)	
5月分	6月21日(金)	6月分	6月28日(金)	
6月分	7月19日(金)	7月分	7月26日(金)	
7月分	8月23日(金)	8月分	8月30日(金)	
8月分	9月20日(金)	9月分	9月27日(金)	
9月分	10月18日(金)	10月分	10月29日(火)	
10月分	11月22日(金)	11月分	11月29日(金)	
11月分	12月20日(金)	12月分※	12月27日(金)	※東京都区部 年平均同時公表
12月分※	2020年1月24日(金)	2020年1月分	2020年1月31日(金)	※全国 年平均同時公表
2020年1月分	2月21日(金)	2月分	2月28日(金)	
2月分	3月19日(木)	3月分※	3月27日(金)	※東京都区部 年度平均同時公表

<内容に関する問合せ先>



総務省統計局統計調査部消費統計課
物価統計室物価指数第一係・第二係
電 話 03 (5273) 1175
FAX 03 (5273) 3129

- ・ ホームページ

<https://www.stat.go.jp/data/cpi/index.html>

- * この冊子は、次の URL からダウンロードできます。

<https://www.stat.go.jp/data/cpi/sokuhou/tsuki/index-z.html>

- * 結果の概要は、統計メールニュースでも配信しています。メールニュースのお申込みは、統計局ホームページから。

「政府統計の総合窓口(e-Stat)」(<https://www.e-stat.go.jp/>)でも統計データ等の各種統計情報が御覧いただけます。
本冊子に掲載されたデータを引用・転載する場合には、出典(例：総務省「消費者物価指数」より引用)の表記をお願いします。

消費者物価指数の
最新情報はこちら！

消費者物価指数	検索
---------	----