

太陽光発電事業保守点検 セミナー

太陽光発電を地域の電力源として長期安定的な発電の継続を目指すため、サポート体制の構築が不可欠となっています。また、改正FIT法が平成29年4月より施行され、太陽光発電の保守点検の実施が義務化されていますが、未だその内容が十分に周知されていない状況です。

このことから、太陽光発電施設の保守点検に関する知識を習得して頂くために、太陽光発電事業保守点検セミナーを実施します。太陽光発電事業者の方、保守点検事業者の方、設計・施工事業者の方、すでに事業を行っている方、これから始めてみたいという方など、多くの方のご参加をお待ちしております。

プログラム

- ① 太陽光発電の基礎知識
- ② 安全作業の基本
- ③ 太陽光発電設備の検査（点検）
- ④ 断線箇所発見と実演
- ⑤ 不具合事例の紹介
- ⑥ 関係法令と遵守事項 など

講師

一般社団法人
日本太陽光発電検査技術協会

参加費無料

定員
160名

日時・会場

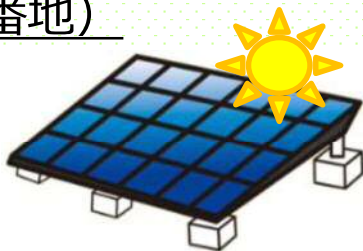
〈令和元年 11月15日（金） 10:30～16:00〉

お昼休憩をはさみます。昼食はご持参ください。

〈勤労者福祉会館 6階講堂〉
(津市栄町1丁目891番地)

主催

三重県
四日市市
(一社) 日本太陽光発電検査技術協会



申込方法

◆三重県ホームページからのお申し込み

(<http://www.pref.mie.lg.jp/ENERGY/HP/index.htm>)



！申込締切！

令和元年11月8日(金)

17:00 ※先着順

(郵便の場合消印有効)

・申込が完了すると、「到達確認メール」、「受付完了メール」が届きます。

◆メール/郵送/FAXからのお申し込み

下記事項を記載の上、お問い合わせ先までお送りください。

企業・団体名			
住所	〒 —		
参加者 氏名	1		
	2		
	3		
連絡先	TEL : — —	FAX : — —	
	E-mail :		

- ・メール/郵送/FAXでのお申し込みの場合は、申込者数が定員を超え、ご参加いただけない場合のみ、ご連絡いたします。
- ・ご記入いただいた個人情報は、本セミナーのみに使用し、その他の目的で使用することはありません。

お問い合わせ

三重県

雇用経済部ものづくり・イノベーション課（担当：楠井・水谷）

〒514-8570 三重県津市広明町13番地

TEL:059-224-2316 FAX:059-224-2480

E-mail:monoizu@pref.mie.lg.jp



太陽光発電事業保守点検実地研修

このたび、メガソーラー江戸橋発電所にて太陽光発電の保守点検技術向上現場研修を行います。太陽光発電を地域の電力源として長期安定的な発電の継続を目指すため、保守点検や修繕等の維持管理が適切に行われることが必要です。こうした状況から、国は平成29年4月にFIT法の改正を行い、発電事業者に保守点検の実施等による適切な事業実施を求めています。

太陽光発電保守点検事業者の方、これから保守点検を始める方、ぜひお申し込みください。



写真はイメージです

プログラム

- ①不具合事例の紹介
- ②除草の実演
- ③パネル洗浄の実演
- ④赤外線サーモカメラ搭載ドローンの実演飛行
- ⑤電路探査測定実演
- ⑥赤外線サーモカメラの使用方法和測定結果

講師

一般社団法人
日本太陽光発電検査技術協会

定員20名

※先着順・事前申込制

◆当日の流れ◆

勤労者福祉会館にて講義 ⇒ 昼食 ⇒ 現場へ移動し実地研修 ⇒ 勤労者福祉会館に戻り、解散

※現地への移動は公用車乗り合わせを予定

日時・会場

参加費無料

〈令和元年 11月20日(水) 10:30~16:00〉

お昼休憩をはさみます。昼食はご持参ください。

〈集合場所・事前講義〉 勤労者福祉会館4階 第3教室

(津市栄町1丁目891番地)

〈実地研修会場〉 メガソーラー江戸橋発電所 (津市江戸橋3-76)





申込方法

◆三重県ホームページからのお申し込み

(<http://www.pref.mie.lg.jp/ENERGY/HP/index.htm>)



！申込締切！
令和元年11月13日(水)
17:00 ※先着順
(郵便の場合消印有効ですが、すでに定員に達している場合があります。)

・申込が完了すると、「到達確認メール」、「受付完了メール」が届きます。

◆メール/郵送/FAXからのお申し込み

下記事項を記載の上、お問い合わせ先までお送りください。

企業・団体名			
住所	〒 —		
参加者氏名			
連絡先	TEL : — —	FAX : — —	
	E-mail :		
当日の集合場所への交通手段			

※原則、1事業所につき1名の参加とさせていただきます。
※先着順となりますので、定員に達した場合はご連絡させていただきます。

注意事項

- ①天候等の影響により、午後からの実地研修を行わず、終日「プログラム」に関する座学研修となる場合があります。あらかじめご了承ください。
- ②実地研修では、発電施設へ立ち入るため、ヘルメット、長袖、長ズボンをご持参ください。
- ③お車でのご参加の場合、県庁大駐車場（無料）をご利用ください。

お問い合わせ

三重県 雇用経済部ものづくり・イノベーション課（担当：楠井・水谷）

〒514-8570 三重県津市広明町13番地

TEL:059-224-2316 FAX:059-224-2480 E-mail:monoizu@pref.mie.lg.jp

〈主催〉 三重県、四日市市、（一社）日本太陽光発電検査技術協会

