

2015年基準 消費者物価指数

全国 2021年(令和3年)1月分

◎ 概況

- (1) **総合指数**は2015年を100として101.6
前年同月比は0.6%の下落 前月比(季節調整値)は0.6%の上昇
- (2) **生鮮食品を除く総合指数**は101.4
前年同月比は0.6%の下落 前月比(季節調整値)は0.5%の上昇
- (3) **生鮮食品及びエネルギーを除く総合指数**は102.0
前年同月比は0.1%の上昇 前月比(季節調整値)は0.6%の上昇

図1 総合指数の動き

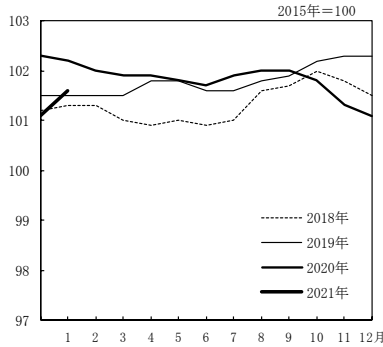


図2 生鮮食品を除く総合指数の動き

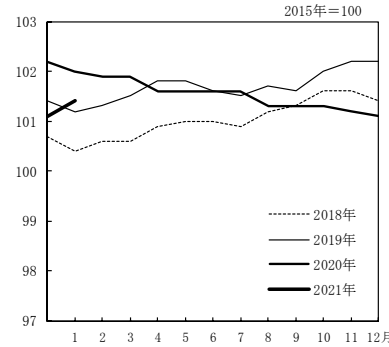


図3 生鮮食品及びエネルギーを除く総合指数の動き

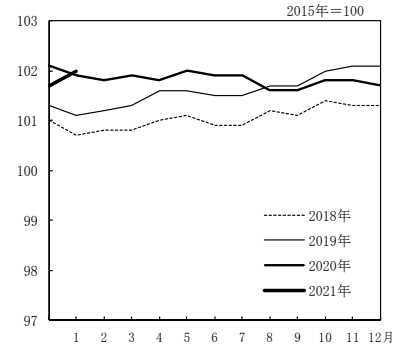


表1 総合、生鮮食品を除く総合、生鮮食品及びエネルギーを除く総合の指数及び前年同月比

原数値		2020年												2021年
		1月	2月	3月	4月	5月	6月	7月	8月	9月	10月	11月	12月	1月
総合	指数	102.2	102.0	101.9	101.9	101.8	101.7	101.9	102.0	102.0	101.8	101.3	101.1	101.6
	前年同月比(%)	0.7	0.4	0.4	0.1	0.1	0.1	0.3	0.2	0.0	-0.4	-0.9	-1.2	-0.6
生鮮食品を除く総合	指数	102.0	101.9	101.9	101.6	101.6	101.6	101.6	101.3	101.3	101.3	101.2	101.1	101.4
	前年同月比(%)	0.8	0.6	0.4	-0.2	-0.2	0.0	0.0	-0.4	-0.3	-0.7	-0.9	-1.0	-0.6
生鮮食品及びエネルギーを除く総合	指数	101.9	101.8	101.9	101.8	102.0	101.9	101.9	101.6	101.6	101.8	101.8	101.7	102.0
	前年同月比(%)	0.8	0.6	0.6	0.2	0.4	0.4	0.4	-0.1	0.0	-0.2	-0.3	-0.4	0.1

表2 総合、生鮮食品を除く総合、生鮮食品及びエネルギーを除く総合の前月比(季節調整値)

季節調整値		2020年												2021年
		1月	2月	3月	4月	5月	6月	7月	8月	9月	10月	11月	12月	1月
総合	前月比(%)	0.0	-0.1	0.0	-0.1	-0.1	0.0	0.1	-0.1	-0.1	-0.3	-0.3	-0.1	0.6
	前月比(%)	0.1	-0.1	-0.1	-0.5	0.0	0.1	0.1	-0.3	0.0	-0.2	-0.1	0.0	0.5
生鮮食品及びエネルギーを除く総合	前月比(%)	0.0	-0.1	0.0	-0.3	0.2	0.1	0.1	-0.5	0.1	0.0	0.0	0.0	0.6

注) 季節調整値は、毎年12月結果公表時に、過去に遡って改定している。

2 全 国

◎ 前年同月との比較（10大費目）

表3 10大費目指数，前年同月比及び寄与度

2015年=100

原数値	総 合	生鮮食品	生鮮食品及	食料・工	食 料	生 食	生鮮食品	住 居	光 熱	家 具	被服及び	保 健	交 通	教 育	教 育	養 養	諸 雑 費
		を 除 く	びエネルギー	料・エ			を 除 く										
指 数	101.6	101.4	102.0	101.0	105.5	106.4	105.3	100.9	94.9	104.2	101.8	104.0	98.6	92.7	104.1	99.9	
前年同月比 (%)	(-1.2)	(-1.0)	(-0.4)	(-0.5)	(-0.8)	(-4.6)	(-0.1)	(0.1)	(-6.1)	(2.5)	(0.1)	(-0.4)	(-1.3)	(-2.2)	(-4.0)	(0.9)	
寄与度	-0.6	-0.6	0.1	0.2	-0.1	-0.3	-0.1	0.5	-6.3	2.6	1.1	-0.5	-1.8	-2.2	-0.1	0.9	
寄与度差		(-0.98)	(-0.34)	(-0.34)	(-0.21)	(-0.20)	(-0.01)	(0.01)	(-0.45)	(0.09)	(0.01)	(-0.02)	(-0.19)	(-0.06)	(-0.41)	(0.05)	
		-0.56	0.12	0.13	-0.03	-0.01	-0.02	0.11	-0.46	0.09	0.04	-0.02	-0.27	-0.06	-0.01	0.05	
		0.42	0.46	0.47	0.18	0.18	0.00	0.09	-0.02	0.00	0.04	-0.01	-0.08	0.00	0.39	0.00	

* 食料(酒類を除く)及びエネルギーを除く総合

注) ()は，前月の前年同月比及び寄与度。各寄与度は，総合指数の前年同月比に対するものである。

[総合指数の前年同月比に寄与した主な内訳]

10大費目	中 分 類，前年同月比(寄与度)	品 目，前年同月比(寄与度)
下落		
食料	生鮮果物 -4.6%(-0.05) いちご -10.6%(-0.03) など
光熱・水道	電気代 -8.2%(-0.29)	
	ガス代 -6.7%(-0.11) 都市ガス代 -10.7%(-0.11) など
	他の光熱 -14.4%(-0.07) 灯油 -14.4%(-0.07)
交通・通信	自動車等関係費 -3.3%(-0.29) ガソリン -9.5%(-0.21) など
教育	授業料等 -4.0%(-0.08) 大学授業料(私立) -4.3%(-0.04) など
上昇		
食料	生鮮野菜 3.6%(0.07) ねぎ 24.9%(0.03) など
住居	設備修繕・維持 3.2%(0.10) 火災・地震保険料 14.3%(0.09) など
諸雑費	たばこ 9.6%(0.05) たばこ(国産品) 10.2%(0.03) など

○ 前月との比較（10大費目）

表4 10大費目の前月比及び寄与度

原数値	総 合	生鮮食品	生鮮食品及	食料・工	食 料	生 食	生鮮食品	住 居	光 熱	家 具	被服及び	保 健	交 通	教 育	教 育	養 養	諸 雑 費
		を 除 く	びエネルギー	料・エ			を 除 く										
前月比 (%)	0.5	0.3	0.3	0.3	1.1	6.2	0.2	0.5	-0.2	-0.2	-2.9	0.0	0.1	0.0	2.7	0.1	
寄与度		0.27	0.26	0.22	0.30	0.26	0.05	0.09	-0.02	-0.01	-0.12	0.00	0.01	0.00	0.27	0.01	

* 食料(酒類を除く)及びエネルギーを除く総合

注) 各寄与度は，総合指数の前月比に対するものである。

◇ 消費税調整済指数[※]の前年同月比（参考値）

		2020年												2021年
		1月	2月	3月	4月	5月	6月	7月	8月	9月	10月	11月	12月	1月
総 合	前年同月比 (%)	0.3	0.1	0.1	-0.3	-0.3	-0.2	0.0	-0.1	-0.3	-0.5	-0.9	-1.2	-0.6
生 鮮 食 品	前年同月比 (%)	0.4	0.2	0.1	-0.6	-0.6	-0.4	-0.3	-0.8	-0.7	-0.8	-0.9	-1.0	-0.6
を 除 く 総 合	前年同月比 (%)	0.6	0.4	0.4	0.0	0.2	0.2	0.2	-0.4	-0.3	-0.3	-0.3	-0.4	0.1

※2019年10月実施の消費税税率上げ及び幼児教育・保育無償化の影響を，品目ごとに機械的に一律に調整した指数(参考値)

◎ 総合指数の前年同月比の変動に寄与した項目

総合の前年同月比の下落幅は0.6ポイント縮小（12月-1.2% → 1月-0.6%）

- ・ 生鮮食品により総合の下落幅が0.18ポイント縮小

生鮮食品を除く総合の前年同月比の下落幅は0.4ポイント縮小（12月-1.0% → 1月-0.6%）

- ・ ガソリンなどの下落幅が拡大し、エネルギーにより総合の下落幅が0.04ポイント拡大
- ・ 宿泊料により総合の下落幅が0.38ポイント縮小
- ・ 火災・地震保険料により総合の下落幅が0.09ポイント縮小
- ・ 自動車保険料（任意）により総合の下落幅が0.06ポイント拡大

表5 エネルギー構成目目の前年同月比及び寄与度

	万百分比 ウェイト	2020年12月		2021年1月			
		前年同月比(%)	寄与度	前月比(%)	前年同月比(%)	寄与度	寄与度差
エネルギー	784	-8.1	-0.64	0.2	-8.6	-0.68	-0.04
電気代	356	-7.9	-0.28	-0.6	-8.2	-0.29	-0.01
都市ガス代	116	-9.5	-0.10	-1.5	-10.7	-0.11	-0.01
石油製品	312	-8.0	-0.26	1.5	-8.4	-0.28	-0.02
プロパンガス	65	-0.6	0.00	0.2	-0.3	0.00	0.00
灯油	41	-14.4	-0.07	2.1	-14.4	-0.07	0.00
ガソリン	206	-8.9	-0.19	1.7	-9.5	-0.21	-0.02

表6 他の主な項目の前年同月比及び寄与度

	万百分比 ウェイト	2020年12月		2021年1月			
		前年同月比(%)	寄与度	前月比(%)	前年同月比(%)	寄与度	寄与度差
生鮮食品を除く食料	2209	-0.1	-0.01	0.2	-0.1	-0.02	0.00
家庭用耐久財	111	3.2	0.03	-1.2	3.1	0.03	0.00
教養娯楽用耐久財	59	-0.3	0.00	-0.4	-0.3	0.00	0.00
宿泊料	113	-33.5	-0.40	40.4	-2.1	-0.02	0.38
火災・地震保険料	59	-0.1	0.00	14.3	14.3	0.09	0.09
自動車保険料（任意）	189	2.0	0.04	-1.0	-1.0	-0.02	-0.06

図4 電気代指数の動き

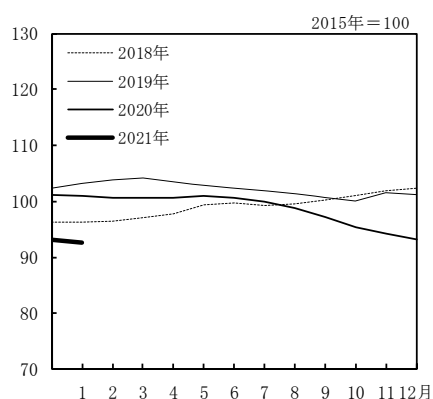


図5 ガソリン指数の動き

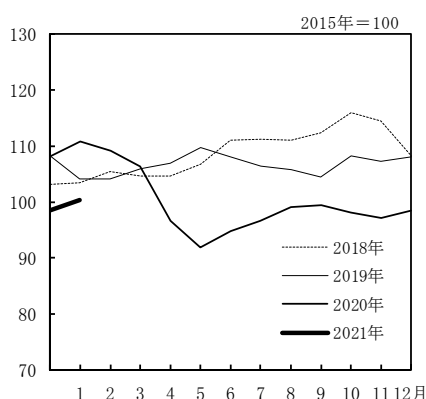
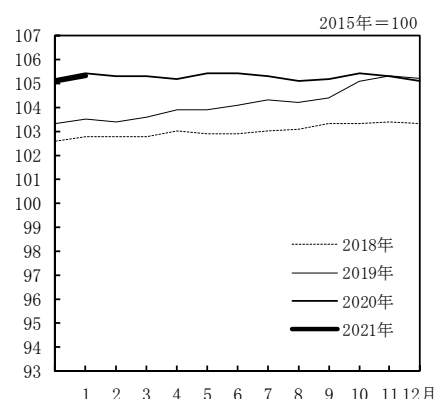


図6 生鮮食品を除く食料指数の動き



年 月	原				数					
	総 合	生鮮食品を 除く総合	生鮮食品及び エネルギー を除く総合	食料(酒類を 除く)及び エネルギーを 除く総合	食 料	生鮮食品	生鮮食品 を除く 食 料	住 居	光熱・ 水 道	家具・ 家事用品
ウェイト 指数	10000	9586	8802	6713	2623	414	2209	2087	745	348
2016年平均	99.9	99.7	100.6	100.3	101.7	104.6	101.2	99.9	92.7	99.6
2017	100.4	100.2	100.7	100.3	102.4	104.3	102.1	99.7	95.2	99.1
2018	101.3	101.0	101.0	100.4	103.9	108.3	103.1	99.6	99.0	98.0
2019	101.8	101.7	101.6	100.8	104.3	104.9	104.2	99.8	101.3	100.2
2020	101.8	101.5	101.8	100.7	105.8	108.4	105.3	100.4	98.8	102.5
2019年 1月	101.5	101.2	101.1	100.4	104.3	108.9	103.5	99.6	101.6	98.9
2	101.5	101.3	101.2	100.5	103.8	105.8	103.4	99.6	102.1	99.3
3	101.5	101.5	101.3	100.5	103.5	102.9	103.6	99.6	102.3	99.0
4	101.8	101.8	101.6	100.9	103.5	101.8	103.9	99.7	102.0	99.7
5	101.8	101.8	101.6	100.8	103.6	102.1	103.9	99.7	101.9	100.4
6	101.6	101.6	101.5	100.6	103.9	102.6	104.1	99.7	101.4	99.7
7	101.6	101.5	101.5	100.5	104.0	102.3	104.3	99.8	101.1	99.3
8	101.8	101.7	101.7	100.9	104.2	104.5	104.2	99.8	100.6	99.5
9	101.9	101.6	101.7	100.8	105.2	109.4	104.4	99.8	100.0	99.8
10	102.2	102.0	102.0	101.1	105.5	107.7	105.1	100.3	99.8	102.3
11	102.3	102.2	102.1	101.1	105.3	105.5	105.3	100.3	101.3	102.2
12	102.3	102.2	102.1	101.2	105.2	105.0	105.2	100.4	101.2	101.9
2020年 1月	102.2	102.0	101.9	100.8	105.6	106.7	105.4	100.4	101.2	101.5
2	102.0	101.9	101.8	100.7	105.1	103.8	105.3	100.4	101.0	101.4
3	101.9	101.9	101.9	100.8	104.9	103.3	105.3	100.3	100.9	101.0
4	101.9	101.6	101.8	100.8	105.8	108.6	105.2	100.4	100.2	101.7
5	101.8	101.6	102.0	100.9	105.8	108.0	105.4	100.5	99.6	102.1
6	101.7	101.6	101.9	100.8	105.5	105.9	105.4	100.4	99.4	102.8
7	101.9	101.6	101.9	100.8	105.9	109.5	105.3	100.4	98.8	102.6
8	102.0	101.3	101.6	100.5	107.2	118.6	105.1	100.4	98.6	102.3
9	102.0	101.3	101.6	100.5	107.2	118.0	105.2	100.4	97.8	102.8
10	101.8	101.3	101.8	100.7	106.7	113.5	105.4	100.4	96.9	103.2
11	101.3	101.2	101.8	100.7	105.1	104.4	105.3	100.5	95.9	104.0
12	101.1	101.1	101.7	100.6	104.3	100.1	105.1	100.4	95.1	104.4
2021年 1月	101.6	101.4	102.0	101.0	105.5	106.4	105.3	100.9	94.9	104.2
前年(月)比										
2016年平均	-0.1	-0.3	0.6	0.3	1.7	4.6	1.2	-0.1	-7.3	-0.4
2017	0.5	0.5	0.1	-0.1	0.7	-0.2	0.9	-0.2	2.7	-0.5
2018	1.0	0.9	0.4	0.1	1.4	3.8	1.0	-0.1	4.0	-1.1
2019	0.5	0.6	0.6	0.4	0.4	-3.1	1.1	0.3	2.3	2.2
2020	0.0	-0.2	0.2	-0.1	1.4	3.3	1.0	0.6	-2.4	2.3
2020年 1月	-0.1	-0.2	-0.2	-0.4	0.4	1.7	0.2	0.0	0.0	-0.4
2	-0.2	-0.1	-0.1	-0.1	-0.5	-2.8	-0.1	0.0	-0.2	-0.1
3	0.0	0.0	0.1	0.1	-0.1	-0.5	0.0	0.0	-0.1	-0.3
4	-0.1	-0.3	0.0	-0.1	0.8	5.2	0.0	0.0	-0.7	0.7
5	0.0	0.0	0.1	0.1	0.1	-0.6	0.2	0.1	-0.6	0.5
6	-0.1	0.0	-0.1	-0.1	-0.3	-1.9	0.0	0.0	-0.3	0.6
7	0.1	0.0	0.0	0.0	0.4	3.3	-0.1	0.0	-0.5	-0.2
8	0.2	-0.2	-0.3	-0.3	1.2	8.4	-0.2	0.0	-0.2	-0.3
9	-0.1	0.0	0.0	0.0	0.0	-0.5	0.1	0.0	-0.9	0.5
10	-0.1	0.0	0.2	0.2	-0.5	-3.8	0.2	0.0	-0.8	0.4
11	-0.5	-0.1	0.0	0.0	-1.4	-8.1	-0.1	0.0	-1.1	0.7
12	-0.3	-0.1	-0.1	-0.1	-0.7	-4.0	-0.1	0.0	-0.8	0.4
2021年 1月	0.5	0.3	0.3	0.3	1.1	6.2	0.2	0.5	-0.2	-0.2
前年同月比										
2020年 1月	0.7	0.8	0.8	0.4	1.2	-2.0	1.9	0.8	-0.4	2.7
2	0.4	0.6	0.6	0.2	1.2	-1.9	1.8	0.8	-1.0	2.1
3	0.4	0.4	0.6	0.3	1.4	0.3	1.6	0.8	-1.4	2.1
4	0.1	-0.2	0.2	-0.1	2.1	6.7	1.3	0.7	-1.8	2.0
5	0.1	-0.2	0.4	0.1	2.1	5.8	1.4	0.8	-2.2	1.7
6	0.1	0.0	0.4	0.2	1.5	3.2	1.2	0.7	-2.0	3.1
7	0.3	0.0	0.4	0.3	1.9	6.9	1.0	0.7	-2.2	3.3
8	0.2	-0.4	-0.1	-0.4	2.9	13.6	0.9	0.7	-1.9	2.8
9	0.0	-0.3	0.0	-0.3	1.9	7.8	0.8	0.6	-2.2	3.0
10	-0.4	-0.7	-0.2	-0.4	1.1	5.4	0.2	0.1	-2.9	0.9
11	-0.9	-0.9	-0.3	-0.4	-0.2	-1.1	-0.1	0.1	-5.4	1.8
12	-1.2	-1.0	-0.4	-0.5	-0.8	-4.6	-0.1	0.1	-6.1	2.5
2021年 1月	-0.6	-0.6	0.1	0.2	-0.1	-0.3	-0.1	0.5	-6.3	2.6

注1) 前年比は各基準年の公表値による。

(全 国)

2015年=100

値						季 節 調 整 値				年 月
被服及び履物	保健医療	交通・通信	教育	教養娯楽	諸雑費	総 合	生鮮食品を除く総合	生鮮食品及びエネルギーを除く総合	食料(酒類を除く)及びエネルギーを除く総合	
412	430	1476	316	989	574	-	-	-	-	ウエイト
101.8	100.9	98.0	101.6	101.0	100.7	-	-	-	-	指数
102.0	101.8	98.3	102.2	101.3	100.9	-	-	-	-	2016年平均
102.2	103.3	99.6	102.7	102.1	101.4	-	-	-	-	2017
102.6	104.0	99.0	101.1	103.8	101.4	-	-	-	-	2018
103.7	104.3	98.8	93.2	103.1	99.3	-	-	-	-	2019
99.6	103.7	98.8	102.8	102.2	102.1	101.6	101.4	101.3	100.6	2020
99.7	103.7	98.8	102.8	102.9	102.0	101.7	101.6	101.4	100.7	2019年 1月
101.5	103.8	99.2	102.8	102.4	102.2	101.7	101.6	101.4	100.7	2
103.6	103.9	99.1	103.4	103.7	102.3	101.8	101.7	101.5	100.8	3
103.4	103.8	99.2	103.4	103.1	102.3	101.8	101.6	101.5	100.7	4
103.0	103.8	98.3	103.4	103.2	102.1	101.8	101.5	101.5	100.7	5
100.9	103.9	98.8	103.4	102.7	102.1	101.7	101.6	101.6	100.7	6
99.7	103.9	98.9	103.4	105.4	102.2	101.8	101.7	101.7	100.8	7
103.8	103.8	98.2	103.5	103.4	102.2	101.8	101.7	101.7	100.8	8
105.4	104.7	99.4	94.8	105.6	99.0	101.9	101.8	101.8	100.8	9
105.9	104.6	99.5	94.8	105.2	99.0	102.1	102.0	102.0	100.9	10
104.7	104.4	99.9	94.8	105.6	98.9	102.2	102.1	102.0	101.0	11
100.7	104.5	100.5	94.8	104.3	99.0	102.2	102.2	102.1	101.0	12
101.0	104.4	100.1	94.7	104.0	99.0	102.1	102.1	102.0	101.0	2020年 1月
102.8	104.6	99.9	94.7	104.0	99.1	102.1	102.0	102.0	101.0	2
105.0	104.4	97.9	93.1	104.0	99.0	101.9	101.5	101.7	100.6	3
104.9	104.4	97.5	92.7	104.4	99.2	101.9	101.4	101.9	100.8	4
104.3	104.4	97.8	92.5	104.2	99.1	101.9	101.5	102.0	100.9	5
102.1	104.4	98.6	92.8	104.4	99.1	102.0	101.6	102.1	101.0	6
101.0	104.3	99.1	92.7	102.8	99.1	101.9	101.3	101.6	100.4	7
105.5	104.2	98.6	92.8	101.5	99.2	101.8	101.4	101.6	100.5	8
106.2	104.2	98.5	92.8	101.3	100.0	101.5	101.2	101.6	100.5	9
106.3	104.1	98.3	92.7	101.1	100.0	101.2	101.1	101.6	100.5	10
104.9	104.0	98.6	92.7	101.4	99.7	101.1	101.1	101.6	100.5	11
101.8	104.0	98.6	92.7	104.1	99.9	101.6	101.6	102.2	101.2	12
1.8	0.9	-2.0	1.6	1.0	0.7	-	-	-	-	前年(月)比
0.2	0.9	0.3	0.6	0.4	0.3	-	-	-	-	2016年平均
0.1	1.5	1.4	0.4	0.8	0.5	-	-	-	-	2017
0.4	0.7	-0.7	-1.5	1.6	0.0	-	-	-	-	2018
1.1	0.3	-0.2	-7.8	-0.6	-2.0	-	-	-	-	2019
-3.8	0.2	0.6	0.0	-1.3	0.1	0.0	0.1	0.0	0.0	2020
0.3	-0.1	-0.4	-0.1	-0.2	0.0	-0.1	-0.1	-0.1	-0.1	2020年 1月
1.8	0.1	-0.3	0.1	0.0	0.1	0.0	-0.1	0.0	0.0	2
2.1	-0.2	-2.0	-1.7	0.0	-0.1	-0.1	-0.5	-0.3	-0.4	3
-0.2	0.0	-0.4	-0.4	0.3	0.3	-0.1	0.0	0.2	0.2	4
-0.6	0.0	0.3	-0.2	-0.2	-0.2	0.0	0.1	0.1	0.1	5
-2.0	0.0	0.9	0.3	0.2	0.0	0.1	0.1	0.1	0.1	6
-1.1	-0.1	0.5	-0.1	-1.6	0.0	-0.1	-0.3	-0.5	-0.6	7
4.5	0.0	-0.5	0.1	-1.3	0.1	-0.1	0.0	0.1	0.1	8
0.6	-0.1	-0.1	0.0	-0.1	0.8	-0.3	-0.2	0.0	0.0	9
0.1	0.0	-0.2	-0.1	-0.2	0.1	-0.3	-0.1	0.0	0.0	10
-1.3	-0.1	0.2	0.0	0.3	-0.3	-0.1	0.0	0.0	0.0	11
-2.9	0.0	0.1	0.0	2.7	0.1	0.6	0.5	0.6	0.7	12
1.1	0.8	1.7	-7.8	2.1	-3.0	-	-	-	-	前年同月比
1.3	0.7	1.4	-7.9	1.1	-2.9	-	-	-	-	2020年 1月
1.3	0.7	0.7	-7.9	1.5	-3.0	-	-	-	-	2
1.4	0.5	-1.2	-10.0	0.3	-3.2	-	-	-	-	3
1.4	0.5	-1.7	-10.4	1.2	-3.0	-	-	-	-	4
1.3	0.6	-0.5	-10.5	1.0	-3.0	-	-	-	-	5
1.3	0.5	-0.1	-10.3	1.7	-3.0	-	-	-	-	6
1.3	0.4	0.2	-10.3	-2.4	-3.1	-	-	-	-	7
1.7	0.4	0.4	-10.3	-1.8	-3.0	-	-	-	-	8
0.7	-0.5	-0.9	-2.1	-4.0	1.0	-	-	-	-	9
0.4	-0.5	-1.1	-2.2	-3.8	1.0	-	-	-	-	10
0.1	-0.4	-1.3	-2.2	-4.0	0.9	-	-	-	-	11
1.1	-0.5	-1.8	-2.2	-0.1	0.9	-	-	-	-	12
										2021年 1月

注2) 季節調整の方法は、センサス局法(X-12-ARIMA)を用いた。

注3) 季節調整値は、毎年12月結果公表時に、過去に遡って改定している。

中 分 類	ウ エ イ ト	2020年12月		2021年1月				寄与度差
		前年同 月比 (%)	前年同 月比 寄与度	指数	前月比 (%)	前年同 月比 (%)	前年同 月比 寄与度	
総 合	10000	-1.2		101.6	0.5	-0.6		
生 鮮 食 品 を 除 く 総 合	9586	-1.0	-0.98	101.4	0.3	-0.6	-0.56	0.42
持家の帰属家賃を除く総合	8501	-1.4	-1.19	102.0	0.6	-0.7	-0.58	0.60
持家の帰属家賃及び 生鮮食品を除く総合	8087	-1.2	-0.99	101.8	0.3	-0.7	-0.57	0.42
生鮮食品及び エネルギーを除く総合	8802	-0.4	-0.34	102.0	0.3	0.1	0.12	0.46
食料（酒類を除く）及び エネルギーを除く総合	6713	-0.5	-0.34	101.0	0.3	0.2	0.13	0.47
食 料	2623	-0.8	-0.21	105.5	1.1	-0.1	-0.03	0.18
生 鮮 食 品 ¹⁾	414	-4.6	-0.20	106.4	6.2	-0.3	-0.01	0.18
生 鮮 食 品 を 除 く 食 料	2209	-0.1	-0.01	105.3	0.2	-0.1	-0.02	0.00
穀 類	208	-1.1	-0.02	105.2	0.1	-1.0	-0.02	0.00
魚 介 類	218	-2.2	-0.05	110.3	0.8	-1.6	-0.04	0.01
生 鮮 魚 介 類	125	-3.3	-0.04	108.4	1.3	-2.3	-0.03	0.01
肉 類	240	1.3	0.03	106.3	0.4	0.9	0.02	-0.01
乳 卵 類	118	-1.2	-0.01	103.9	0.0	-0.9	-0.01	0.00
野 菜 ・ 海 藻	289	-5.3	-0.15	104.5	8.2	2.6	0.07	0.23
生 鮮 野 菜 物	193	-8.8	-0.16	101.8	13.2	3.6	0.07	0.23
果 物	104	1.0	0.01	112.7	1.1	-4.2	-0.05	-0.06
生 鮮 果 物	97	1.1	0.01	112.8	1.1	-4.6	-0.05	-0.06
油 脂 ・ 調 味 料	114	-1.3	-0.01	99.6	0.4	-1.4	-0.02	0.00
菓 子 類	233	1.2	0.03	108.1	0.2	1.2	0.03	0.00
調 理 食 品	313	0.1	0.00	104.1	0.0	0.2	0.00	0.00
飲 料	147	-1.7	-0.02	99.7	0.8	-1.2	-0.02	0.01
酒 類	119	-0.7	-0.01	103.5	0.6	-0.6	-0.01	0.00
外 食	521	0.1	0.00	105.7	0.0	0.0	0.00	0.00
住 居	2087	0.1	0.01	100.9	0.5	0.5	0.11	0.09
持家の帰属家賃を除く住居	589	0.1	0.01	105.0	1.5	1.7	0.10	0.09
家 賃	1782	0.0	0.01	99.3	0.0	0.0	0.00	0.00
持家の帰属家賃を除く家賃	283	0.0	0.00	99.2	0.0	-0.1	0.00	0.00
設 備 修 繕 ・ 維 持	305	0.2	0.01	110.3	2.9	3.2	0.10	0.10
光 熱 ・ 水 道	745	-6.1	-0.45	94.9	-0.2	-6.3	-0.46	-0.02
電 気 代	356	-7.9	-0.28	92.7	-0.6	-8.2	-0.29	-0.01
ガ ス 代	181	-6.1	-0.10	89.2	-0.8	-6.7	-0.11	-0.01
他 の 光 熱	41	-14.4	-0.07	100.3	2.1	-14.4	-0.07	0.00
上 下 水 道 料	167	0.0	0.00	104.3	0.4	0.4	0.01	0.01
家 具 ・ 家 事 用 品	348	2.5	0.09	104.2	-0.2	2.6	0.09	0.00
家 庭 用 耐 久 財	111	3.2	0.03	101.8	-1.2	3.1	0.03	0.00
室 内 装 備 品	25	1.3	0.00	95.5	-0.3	1.3	0.00	0.00
寝 具 類	27	0.1	0.00	106.3	-0.5	0.9	0.00	0.00
家 事 雑 貨	72	2.5	0.02	109.8	0.3	2.9	0.02	0.00
家 事 用 消 耗 品	86	3.5	0.03	104.5	0.5	3.5	0.03	0.00
家 事 サ ー ビ ス	27	0.4	0.00	103.6	0.0	0.4	0.00	0.00

注) 原数値を掲載

1) 生鮮魚介、生鮮野菜及び生鮮果物

(全 国)

2015年=100

中 分 類	ウ エ イ ト	2020年12月		2021年1月				
		前年同 月比 (%)	前年同 月比 寄与度	指数	前月比 (%)	前年同 月比 (%)	前年同 月比 寄与度	寄与度差
被 服 及 び 履 物	412	0.1	0.01	101.8	-2.9	1.1	0.04	0.04
衣 料	174	0.7	0.01	100.2	-4.1	2.5	0.04	0.03
和 服	6	-1.2	0.00	101.8	-0.1	-1.3	0.00	0.00
洋 服	167	0.7	0.01	100.2	-4.2	2.6	0.04	0.03
シャツ・セーター・下着類	123	0.3	0.00	100.6	-3.5	0.3	0.00	0.00
シャツ・セーター類	87	0.3	0.00	98.4	-4.8	0.2	0.00	0.00
下 着 類	36	0.4	0.00	105.7	-0.5	0.4	0.00	0.00
履 物 類	58	-1.9	-0.01	107.6	0.7	-1.0	-0.01	0.01
他 の 被 服	34	-0.1	0.00	99.8	-3.4	0.9	0.00	0.00
被 服 関 連 サ ー ビ ス	24	0.8	0.00	108.8	0.2	0.8	0.00	0.00
保 健 医 療	430	-0.4	-0.02	104.0	0.0	-0.5	-0.02	-0.01
医薬品・健康保持用摂取品	121	-0.2	0.00	100.2	0.3	-0.1	0.00	0.00
保健医療用品・器具	72	0.0	0.00	101.5	-0.6	-1.2	-0.01	-0.01
保健医療サービス	237	-0.6	-0.01	106.7	0.0	-0.6	-0.01	0.00
交 通 ・ 通 信	1476	-1.3	-0.19	98.6	0.1	-1.8	-0.27	-0.08
交 通	224	0.0	0.00	101.9	-0.1	0.1	0.00	0.00
自 動 車 等 関 係 費	836	-2.5	-0.21	101.4	0.2	-3.3	-0.29	-0.07
通 信	416	0.6	0.02	91.4	-0.2	0.4	0.01	-0.01
教 育	316	-2.2	-0.06	92.7	0.0	-2.2	-0.06	0.00
授 業 料 等	216	-4.0	-0.08	86.5	0.0	-4.0	-0.08	0.00
教科書・学習参考教材	8	0.7	0.00	102.9	0.0	0.7	0.00	0.00
補 習 教 育	93	1.2	0.01	106.2	0.0	1.2	0.01	0.00
教 養 娛 楽	989	-4.0	-0.41	104.1	2.7	-0.1	-0.01	0.39
教 養 娛 楽 用 耐 久 財	59	-0.3	0.00	96.8	-0.4	-0.3	0.00	0.00
教 養 娛 楽 用 品	210	-0.2	0.00	104.6	0.3	-0.2	0.00	0.00
書籍・他の印刷物	128	1.4	0.02	107.1	0.2	1.5	0.02	0.00
教 養 娛 楽 サ ー ビ ス	592	-6.8	-0.42	104.1	4.5	-0.5	-0.03	0.39
諸 雑 費	574	0.9	0.05	99.9	0.1	0.9	0.05	0.00
理 美 容 サ ー ビ ス	118	0.1	0.00	103.4	0.1	0.1	0.00	0.00
理 美 容 用 品	145	-0.5	-0.01	100.2	0.6	-0.2	0.00	0.00
身 の 回 り 用 品	66	1.2	0.01	102.1	-5.0	-4.0	-0.03	-0.04
た の ば こ	44	9.6	0.05	124.4	0.0	9.6	0.05	0.00
他 の 諸 雑 費	201	0.0	0.00	91.5	1.8	1.8	0.03	0.03
<< 別掲 >>								
エ ネ ルギ ー ²⁾	784	-8.1	-0.64	94.3	0.2	-8.6	-0.68	-0.04
教 育 関 係 費	400	-1.9	-0.07	95.4	0.1	-1.9	-0.07	0.00
教 養 娛 楽 関 係 費	1085	-3.8	-0.42	103.5	2.4	-0.2	-0.02	0.40
情 報 通 信 関 係 費	476	0.9	0.04	94.6	0.0	1.0	0.04	0.00

2) 電気代, 都市ガス代, プロパンガス, 灯油及びガソリン

8 全 国

第3-1表

総合・前年同月比の推移

(全 国)

(%)

	1月	2月	3月	4月	5月	6月	7月	8月	9月	10月	11月	12月	年	年度
1971年	6.5	6.0	5.3	5.8	6.4	6.9	6.9	7.0	8.0	6.5	5.5	4.8	6.3	5.9
1972	4.1	4.5	5.3	5.0	5.2	4.8	5.0	5.9	3.9	4.4	5.1	5.7	4.9	5.7
1973	6.7	7.0	8.7	9.4	10.8	11.0	11.7	11.9	14.2	13.9	15.2	18.3	11.7	15.6
1974	21.9	24.9	22.8	23.7	22.0	22.3	23.8	23.9	22.5	24.8	24.5	21.0	23.2	20.9
1975	16.8	13.6	13.9	13.4	14.0	13.4	11.4	10.2	10.4	9.7	8.3	7.8	11.7	10.4
1976	8.7	9.3	8.7	9.4	9.2	9.6	9.9	9.4	9.8	8.7	9.2	10.5	9.4	9.5
1977	9.4	9.3	9.5	8.8	9.4	8.6	7.7	8.6	7.7	7.6	6.5	5.0	8.1	6.9
1978	4.5	4.5	4.8	4.2	3.9	3.9	4.6	4.6	4.1	3.7	3.8	3.9	4.2	3.8
1979	3.6	2.8	2.7	2.9	3.2	3.8	4.3	3.1	3.2	4.2	5.0	5.6	3.7	4.8
1980	6.4	7.7	7.7	8.1	8.0	8.2	7.5	8.4	8.7	7.5	8.0	6.9	7.7	7.6
1981	7.2	6.3	6.1	5.0	5.0	4.8	4.4	4.2	4.0	4.2	3.8	4.3	4.9	4.0
1982	3.3	3.2	3.0	3.0	2.5	2.3	1.9	3.2	3.2	3.1	2.3	2.0	2.8	2.6
1983	2.1	2.0	2.3	2.1	2.7	2.0	2.3	1.3	0.9	1.5	1.9	1.7	1.9	1.9
1984	1.9	2.9	2.5	2.3	2.0	1.9	2.5	1.9	2.3	2.2	2.2	2.6	2.3	2.2
1985	2.9	1.5	1.8	2.0	1.8	2.5	2.4	2.3	1.7	2.3	1.9	1.9	2.0	1.9
1986	1.5	1.8	1.3	1.0	1.1	0.6	0.1	0.1	0.5	-0.3	0.0	-0.3	0.6	0.0
1987	-1.1	-1.0	-0.5	0.1	0.0	0.3	0.1	0.4	0.8	0.7	0.7	0.8	0.1	0.5
1988	0.9	0.7	0.7	0.3	0.2	0.2	0.5	0.7	0.6	1.1	1.2	1.0	0.7	0.8
1989	1.1	1.0	1.1	2.4	2.9	3.0	3.0	2.6	2.6	2.9	2.3	2.6	2.3	2.9
1990	3.0	3.6	3.5	2.5	2.7	2.2	2.3	2.9	3.0	3.5	4.2	3.8	3.1	3.3
1991	4.0	3.6	3.6	3.4	3.4	3.4	3.5	3.3	2.7	2.7	3.1	2.7	3.3	2.8
1992	1.8	2.0	2.0	2.4	2.0	2.3	1.7	1.7	2.0	1.1	0.7	1.2	1.6	1.6
1993	1.3	1.4	1.2	0.9	0.9	0.9	1.9	1.9	1.5	1.3	0.9	1.0	1.3	1.2
1994	1.2	1.1	1.3	0.8	0.8	0.6	-0.2	0.0	0.2	0.7	1.0	0.7	0.7	0.4
1995	0.6	0.2	-0.4	-0.2	0.0	0.3	0.1	-0.2	0.2	-0.6	-0.7	-0.3	-0.1	-0.1
1996	-0.5	-0.4	-0.1	0.2	0.2	0.0	0.4	0.2	0.0	0.5	0.5	0.6	0.1	0.4
1997	0.6	0.6	0.5	1.9	1.9	2.2	1.9	2.1	2.4	2.5	2.1	1.8	1.8	2.0
1998	1.8	1.9	2.2	0.4	0.5	0.1	-0.1	-0.3	-0.2	0.2	0.8	0.6	0.6	0.2
1999	0.2	-0.1	-0.4	-0.1	-0.4	-0.3	-0.1	0.3	-0.2	-0.7	-1.2	-1.1	-0.3	-0.5
2000	-0.9	-0.6	-0.5	-0.8	-0.7	-0.7	-0.5	-0.8	-0.8	-0.9	-0.5	-0.2	-0.7	-0.5
2001	-0.3	-0.3	-0.7	-0.7	-0.7	-0.8	-0.8	-0.7	-0.8	-0.8	-1.0	-1.2	-0.7	-1.0
2002	-1.4	-1.6	-1.2	-1.1	-0.9	-0.7	-0.8	-0.9	-0.7	-0.9	-0.4	-0.3	-0.9	-0.6
2003	-0.4	-0.2	-0.1	-0.1	-0.2	-0.4	-0.2	-0.3	-0.2	0.0	-0.5	-0.4	-0.3	-0.2
2004	-0.3	0.0	-0.1	-0.4	-0.5	0.0	-0.1	-0.2	0.0	0.5	0.8	0.2	0.0	-0.1
2005	-0.1	-0.3	-0.2	0.0	0.2	-0.5	-0.3	-0.3	-0.3	-0.7	-0.8	-0.1	-0.3	-0.1
2006	-0.1	-0.1	-0.2	-0.1	0.1	0.5	0.3	0.9	0.6	0.4	0.3	0.3	0.3	0.2
2007	0.0	-0.2	-0.1	0.0	0.0	-0.2	0.0	-0.2	-0.2	0.3	0.6	0.7	0.0	0.4
2008	0.7	1.0	1.2	0.8	1.3	2.0	2.3	2.1	2.1	1.7	1.0	0.4	1.4	1.1
2009	0.0	-0.1	-0.3	-0.1	-1.1	-1.8	-2.2	-2.2	-2.2	-2.5	-1.9	-1.7	-1.4	-1.7
2010	-1.3	-1.1	-1.1	-1.2	-0.9	-0.7	-0.9	-0.9	-0.6	0.2	0.1	0.0	-0.7	-0.4
2011	-0.6	-0.5	-0.5	-0.4	-0.4	-0.4	0.2	0.2	0.0	-0.2	-0.5	-0.2	-0.3	-0.1
2012	0.1	0.3	0.5	0.4	0.2	-0.2	-0.4	-0.4	-0.3	-0.4	-0.2	-0.1	0.0	-0.3
2013	-0.3	-0.7	-0.9	-0.7	-0.3	0.2	0.7	0.9	1.1	1.1	1.5	1.6	0.4	0.9
2014	1.4	1.5	1.6	3.4	3.7	3.6	3.4	3.3	3.2	2.9	2.4	2.4	2.7	2.9
2015	2.4	2.2	2.3	0.6	0.5	0.4	0.2	0.2	0.0	0.3	0.3	0.2	0.8	0.2
2016	-0.1	0.2	0.0	-0.3	-0.5	-0.4	-0.4	-0.5	-0.5	0.1	0.5	0.3	-0.1	-0.1
2017	0.4	0.3	0.2	0.4	0.4	0.4	0.4	0.7	0.7	0.2	0.6	1.0	0.5	0.7
2018	1.4	1.5	1.1	0.6	0.7	0.7	0.9	1.3	1.2	1.4	0.8	0.3	1.0	0.7
2019	0.2	0.2	0.5	0.9	0.7	0.7	0.5	0.3	0.2	0.2	0.5	0.8	0.5	0.5
2020	0.7	0.4	0.4	0.1	0.1	0.1	0.3	0.2	0.0	-0.4	-0.9	-1.2	0.0	
2021	-0.6													

注) 原数値を掲載。前年同月比、前年比及び前年度比は各基準年の公表値による。

第3-2表

生鮮食品を除く総合・前年同月比の推移

(全 国)

	(%)												年	年度
	1月	2月	3月	4月	5月	6月	7月	8月	9月	10月	11月	12月		
1971年	6.1	6.1	6.3	6.6	7.3	7.6	7.3	7.1	7.0	6.3	6.0	5.5	6.6	6.5
1972	5.2	5.8	5.7	5.4	4.9	4.9	5.1	5.2	4.8	5.5	5.7	6.0	5.3	5.8
1973	6.5	7.2	8.5	9.3	10.4	10.9	11.4	11.8	13.4	13.5	14.9	17.6	11.4	14.9
1974	21.0	22.8	21.7	22.0	22.2	22.3	23.1	23.0	22.2	24.7	24.2	21.1	22.5	20.9
1975	17.8	14.9	14.7	14.7	13.3	12.7	11.7	10.8	11.3	8.4	7.5	7.4	11.9	10.1
1976	8.1	8.5	8.4	8.5	8.7	8.8	8.9	9.2	9.0	9.0	9.3	10.6	9.0	9.1
1977	9.4	8.9	8.8	8.6	8.9	8.6	8.3	8.1	7.6	7.6	7.0	5.7	8.1	7.3
1978	5.4	5.6	5.7	5.0	4.7	4.3	4.3	4.2	3.8	3.4	3.3	3.4	4.4	3.8
1979	3.3	2.9	2.9	3.0	3.1	3.6	3.6	3.7	4.1	4.3	4.5	4.9	3.7	4.4
1980	5.3	5.8	6.2	7.6	8.4	8.5	8.4	8.2	8.0	8.2	8.3	7.8	7.5	7.8
1981	7.4	6.8	6.3	4.5	4.5	4.3	3.8	4.2	4.2	4.0	4.0	4.0	4.8	4.0
1982	3.6	3.6	3.5	3.5	3.1	2.9	3.0	2.9	2.7	2.8	2.6	2.5	3.1	2.7
1983	2.4	2.3	2.3	2.1	1.9	1.8	1.8	1.3	1.6	1.6	1.7	1.6	1.9	1.7
1984	1.7	2.0	2.0	2.0	2.4	2.1	2.2	2.3	2.2	2.3	2.2	2.3	2.1	2.3
1985	2.4	2.3	2.3	2.4	1.8	2.0	2.1	2.5	1.8	1.3	1.4	1.5	2.0	1.8
1986	1.4	1.6	1.4	1.2	1.3	0.8	0.6	0.5	0.5	0.4	0.2	0.1	0.8	0.4
1987	-0.3	-0.1	0.0	0.1	-0.2	0.3	0.5	0.6	0.5	0.5	0.6	0.6	0.3	0.4
1988	0.7	0.5	0.4	0.3	0.4	0.3	0.2	0.3	0.4	0.5	0.6	0.7	0.4	0.6
1989	0.8	0.9	1.1	2.5	2.8	2.9	3.0	2.9	2.9	2.9	2.9	2.9	2.4	2.8
1990	3.0	3.0	3.1	2.1	2.1	2.0	2.0	2.3	2.5	2.9	3.2	3.3	2.7	2.8
1991	3.2	3.2	3.1	3.0	3.0	3.1	3.1	3.0	2.8	2.5	2.3	2.3	2.9	2.6
1992	2.1	2.3	2.3	2.5	2.5	2.5	2.2	2.2	2.2	2.1	2.1	2.0	2.2	2.1
1993	1.7	1.7	1.6	1.4	1.2	1.2	1.2	1.2	1.1	1.1	0.9	0.8	1.3	1.1
1994	0.9	0.9	0.9	0.9	1.0	0.8	0.8	0.8	0.6	0.5	0.5	0.5	0.8	0.6
1995	0.3	0.2	0.1	-0.1	-0.2	-0.2	-0.2	-0.3	0.2	0.1	0.1	0.1	0.0	0.0
1996	-0.2	0.0	0.0	0.1	0.1	0.2	0.3	0.2	0.2	0.2	0.4	0.3	0.2	0.3
1997	0.5	0.4	0.5	2.0	2.1	2.0	2.0	2.1	2.4	2.4	2.2	2.2	1.7	2.1
1998	2.0	1.8	1.8	0.2	0.0	0.0	-0.1	-0.1	-0.5	-0.4	-0.3	-0.3	0.3	-0.2
1999	-0.1	-0.1	-0.1	-0.1	0.0	0.0	0.0	0.0	0.0	-0.1	-0.2	-0.1	0.0	-0.1
2000	-0.3	-0.1	-0.3	-0.4	-0.2	-0.3	-0.3	-0.3	-0.5	-0.6	-0.5	-0.6	-0.4	-0.4
2001	-0.8	-0.8	-0.9	-0.8	-1.0	-0.9	-0.9	-0.9	-0.8	-0.7	-0.8	-0.9	-0.8	-0.8
2002	-0.8	-0.8	-0.7	-0.9	-0.8	-0.8	-0.8	-0.9	-0.9	-0.9	-0.8	-0.7	-0.9	-0.8
2003	-0.8	-0.7	-0.6	-0.4	-0.4	-0.4	-0.2	-0.1	-0.1	0.1	-0.1	0.0	-0.3	-0.2
2004	-0.1	0.0	-0.1	-0.2	-0.3	-0.1	-0.2	-0.2	0.0	-0.1	-0.2	-0.2	-0.1	-0.2
2005	-0.3	-0.4	-0.3	-0.2	0.0	-0.2	-0.2	-0.1	-0.1	0.0	0.1	0.1	-0.1	0.1
2006	-0.1	0.0	0.1	-0.1	0.0	0.2	0.2	0.3	0.2	0.1	0.2	0.1	0.1	0.1
2007	0.0	-0.1	-0.3	-0.1	-0.1	-0.1	-0.1	-0.1	-0.1	0.1	0.4	0.8	0.0	0.3
2008	0.8	1.0	1.2	0.9	1.5	1.9	2.4	2.4	2.3	1.9	1.0	0.2	1.5	1.2
2009	0.0	0.0	-0.1	-0.1	-1.1	-1.7	-2.2	-2.4	-2.3	-2.2	-1.7	-1.3	-1.3	-1.6
2010	-1.3	-1.2	-1.2	-1.5	-1.2	-1.0	-1.1	-1.0	-1.1	-0.6	-0.5	-0.4	-1.0	-0.8
2011	-0.8	-0.8	-0.7	-0.2	-0.1	-0.2	0.1	0.2	0.2	-0.1	-0.2	-0.1	-0.3	0.0
2012	-0.1	0.1	0.2	0.2	-0.1	-0.2	-0.3	-0.3	-0.1	0.0	-0.1	-0.2	-0.1	-0.2
2013	-0.2	-0.3	-0.5	-0.4	0.0	0.4	0.7	0.8	0.7	0.9	1.2	1.3	0.4	0.8
2014	1.3	1.3	1.3	3.2	3.4	3.3	3.3	3.1	3.0	2.9	2.7	2.5	2.6	2.8
2015	2.2	2.0	2.2	0.3	0.1	0.1	0.0	-0.1	-0.1	-0.1	0.1	0.1	0.5	0.0
2016	-0.1	0.0	-0.3	-0.4	-0.4	-0.4	-0.5	-0.5	-0.5	-0.4	-0.4	-0.2	-0.3	-0.2
2017	0.1	0.2	0.2	0.3	0.4	0.4	0.5	0.7	0.7	0.8	0.9	0.9	0.5	0.7
2018	0.9	1.0	0.9	0.7	0.7	0.8	0.8	0.9	1.0	1.0	0.9	0.7	0.9	0.8
2019	0.8	0.7	0.8	0.9	0.8	0.6	0.6	0.5	0.3	0.4	0.5	0.7	0.6	0.6
2020	0.8	0.6	0.4	-0.2	-0.2	0.0	0.0	-0.4	-0.3	-0.7	-0.9	-1.0	-0.2	
2021	-0.6													

注) 原数値を掲載。前年同月比、前年比及び前年度比は各基準年の公表値による。

第3-3表 生鮮食品及びエネルギーを除く総合・前年同月比の推移

(全 国)

(%)

	1月	2月	3月	4月	5月	6月	7月	8月	9月	10月	11月	12月	年	年度
1971年	6.5	6.2	6.2	6.8	7.3	7.6	7.5	7.1	7.1	6.4	6.0	5.7	6.7	6.5
1972	5.3	5.7	6.0	5.5	5.3	5.1	5.2	5.5	5.1	5.9	6.1	6.3	5.6	6.1
1973	6.9	7.5	8.8	9.5	10.4	11.1	11.8	12.2	13.7	13.7	15.0	17.4	11.5	15.1
1974	20.6	22.9	21.8	21.9	22.2	21.5	22.2	22.0	21.2	23.9	23.1	20.6	22.0	20.1
1975	17.1	14.1	13.8	14.1	13.0	13.0	11.9	11.3	11.5	8.8	8.2	7.9	11.9	10.5
1976	8.5	8.8	8.7	8.8	9.0	9.4	9.2	9.1	8.9	8.8	9.1	10.3	9.1	9.1
1977	9.1	8.7	8.6	8.4	8.7	8.2	8.3	8.3	7.9	7.9	7.3	6.1	8.1	7.4
1978	5.8	6.0	6.0	5.3	5.1	4.9	4.8	4.6	4.3	4.2	4.1	4.2	4.9	4.4
1979	4.1	3.6	3.5	3.3	3.3	3.4	3.3	3.2	3.4	3.3	3.6	3.6	3.5	3.5
1980	3.8	4.1	4.6	5.4	6.2	6.5	6.7	6.9	6.6	6.9	6.9	6.7	5.9	6.5
1981	6.3	6.1	5.6	5.2	4.7	4.5	4.2	4.1	4.2	4.0	3.9	3.9	4.7	4.0
1982	3.5	3.4	3.3	3.2	3.1	2.9	2.8	2.9	2.8	2.8	2.6	2.5	3.0	2.7
1983	2.4	2.4	2.4	2.4	2.3	2.2	2.3	2.0	2.0	2.0	2.4	2.3	2.3	2.3
1984	2.5	2.7	2.5	2.3	2.7	2.4	2.4	2.6	2.4	2.7	2.4	2.4	2.4	2.4
1985	2.7	2.2	2.5	2.5	2.1	2.4	2.3	2.0	2.4	2.3	2.4	2.4	2.4	2.2
1986	1.7	1.9	1.7	1.6	1.7	1.7	1.6	1.5	1.5	1.5	1.4	1.4	1.6	1.5
1987	1.1	1.1	1.2	1.1	0.7	0.8	0.9	1.0	0.8	0.7	0.7	0.7	0.9	0.8
1988	0.8	0.7	0.6	0.7	0.8	0.7	0.5	0.6	0.7	0.9	1.0	1.0	0.7	0.8
1989	1.0	1.1	1.3	2.7	3.0	3.0	3.1	3.0	3.2	3.1	3.1	3.1	2.6	3.1
1990	3.2	3.1	3.2	2.1	2.1	2.0	2.1	2.4	2.4	2.6	2.8	2.9	2.5	2.5
1991	2.9	2.9	3.0	2.9	3.0	3.1	3.1	3.0	2.8	2.8	2.7	2.8	2.9	2.9
1992	2.4	2.7	2.6	2.8	2.7	2.7	2.4	2.4	2.4	2.3	2.3	2.1	2.5	2.2
1993	1.9	1.8	1.7	1.4	1.3	1.3	1.3	1.3	1.2	1.2	1.1	0.9	1.3	1.2
1994	1.1	1.0	1.1	1.1	1.2	1.0	0.9	0.9	0.7	0.7	0.6	0.6	0.9	0.7
1995	0.4	0.3	0.2	0.1	-0.1	-0.1	-0.1	-0.2	0.3	0.2	0.3	0.3	0.2	0.1
1996	0.1	0.3	0.3	0.3	0.3	0.4	0.5	0.4	0.4	0.3	0.5	0.4	0.4	0.3
1997	0.4	0.3	0.4	1.9	2.0	1.9	1.9	2.0	2.3	2.4	2.2	2.2	1.6	2.1
1998	2.1	2.0	2.1	0.6	0.4	0.4	0.3	0.3	-0.1	-0.1	0.1	0.0	0.7	0.2
1999	0.2	0.1	0.1	0.0	0.1	0.1	0.1	0.1	0.1	-0.1	-0.3	-0.1	0.0	-0.1
2000	-0.4	-0.2	-0.5	-0.6	-0.4	-0.6	-0.6	-0.6	-0.8	-0.8	-0.7	-0.8	-0.6	-0.7
2001	-1.0	-1.0	-1.1	-0.9	-1.1	-1.0	-0.9	-0.9	-0.8	-0.8	-0.8	-0.9	-0.9	-0.8
2002	-0.8	-0.8	-0.6	-0.8	-0.7	-0.7	-0.7	-0.8	-0.7	-0.7	-0.6	-0.5	-0.7	-0.7
2003	-0.7	-0.6	-0.6	-0.5	-0.4	-0.4	-0.2	-0.1	-0.2	0.0	-0.2	-0.1	-0.4	-0.2
2004	-0.1	0.0	-0.1	-0.1	-0.3	-0.2	-0.4	-0.4	-0.3	-0.4	-0.5	-0.5	-0.2	-0.4
2005	-0.6	-0.7	-0.6	-0.6	-0.4	-0.5	-0.4	-0.4	-0.3	-0.3	-0.2	-0.2	-0.5	-0.3
2006	-0.6	-0.6	-0.6	-0.6	-0.6	-0.4	-0.3	-0.3	-0.3	-0.3	-0.1	-0.2	-0.4	-0.2
2007	-0.1	-0.1	-0.1	-0.1	-0.1	-0.2	-0.2	-0.1	-0.2	-0.1	0.0	0.1	-0.1	0.0
2008	0.2	0.3	0.4	0.5	0.7	0.9	1.0	1.1	1.2	1.2	1.1	0.9	0.8	0.8
2009	0.7	0.6	0.5	0.2	-0.1	-0.4	-0.6	-0.8	-0.9	-1.1	-1.1	-1.2	-0.4	-0.8
2010	-1.3	-1.2	-1.3	-1.6	-1.7	-1.5	-1.5	-1.5	-1.5	-0.9	-0.9	-0.8	-1.3	-1.1
2011	-1.3	-1.2	-1.3	-0.8	-0.6	-0.7	-0.4	-0.4	-0.4	-0.7	-0.8	-0.7	-0.8	-0.6
2012	-0.6	-0.3	-0.3	-0.3	-0.5	-0.4	-0.4	-0.4	-0.5	-0.5	-0.4	-0.5	-0.4	-0.5
2013	-0.6	-0.8	-0.7	-0.6	-0.3	-0.2	-0.1	0.0	0.0	0.3	0.5	0.7	-0.2	0.2
2014	0.7	0.8	0.8	2.7	2.7	2.7	2.8	2.7	2.7	2.7	2.5	2.5	2.2	2.6
2015	2.5	2.5	2.5	0.7	0.7	0.8	0.9	1.0	1.2	1.1	1.3	1.2	1.4	1.0
2016	0.9	1.0	0.9	0.8	0.7	0.7	0.5	0.4	0.2	0.3	0.2	0.1	0.6	0.3
2017	0.2	0.1	-0.1	0.0	0.0	0.0	0.1	0.2	0.2	0.2	0.3	0.3	0.1	0.2
2018	0.4	0.5	0.5	0.4	0.3	0.2	0.3	0.4	0.4	0.4	0.3	0.3	0.4	0.3
2019	0.4	0.4	0.4	0.6	0.5	0.5	0.6	0.6	0.5	0.7	0.8	0.9	0.6	0.6
2020	0.8	0.6	0.6	0.2	0.4	0.4	0.4	-0.1	0.0	-0.2	-0.3	-0.4	0.2	
2021	0.1													

注) 原数値を掲載。前年同月比、前年比及び前年度比は各基準年の公表値による。

第3-4表 食料（酒類を除く）及びエネルギーを除く総合・前年同月比の推移

（ 全 国 ）

	（%）												年	年度
	1月	2月	3月	4月	5月	6月	7月	8月	9月	10月	11月	12月		
1971年	6.5	6.1	6.1	7.0	7.3	7.7	7.6	6.9	6.7	6.2	5.9	5.7	6.7	6.6
1972	5.4	6.0	6.0	5.3	5.2	5.1	5.5	5.9	5.6	6.0	6.1	6.2	5.6	6.0
1973	6.9	6.6	7.9	8.7	9.8	10.7	11.2	11.7	13.1	13.1	14.1	16.1	10.9	13.9
1974	17.9	20.6	19.9	19.7	19.9	19.1	20.0	19.4	18.5	20.3	19.6	17.3	19.4	17.6
1975	15.2	12.3	11.6	12.7	11.9	11.7	10.4	10.1	9.7	8.1	7.9	8.0	10.7	9.9
1976	8.7	9.1	9.4	9.2	9.3	10.0	9.8	9.8	9.9	9.9	10.6	12.1	9.8	10.1
1977	10.3	9.9	9.7	9.6	10.0	9.0	9.0	9.1	8.6	8.5	7.6	5.8	8.9	7.9
1978	5.7	6.1	6.4	5.3	5.2	5.1	5.3	5.1	5.2	5.2	5.2	5.5	5.4	5.1
1979	5.2	4.6	4.6	4.2	4.2	4.4	4.2	4.0	4.2	4.3	4.4	4.3	4.4	4.4
1980	4.7	4.9	5.0	5.8	6.7	7.3	7.3	7.5	7.2	7.1	7.1	6.9	6.5	6.8
1981	6.0	5.9	5.6	5.2	4.8	4.5	4.0	4.0	4.2	4.0	3.9	3.9	4.6	4.1
1982	3.6	3.5	3.5	3.4	3.0	2.9	2.9	3.1	3.0	3.0	2.8	2.8	3.2	2.8
1983	2.6	2.6	2.5	2.5	2.6	2.4	2.5	2.1	2.2	2.3	2.6	2.5	2.5	2.4
1984	2.5	2.7	2.5	2.4	2.9	2.6	2.6	2.7	2.4	2.9	2.8	2.8	2.6	2.8
1985	3.2	2.7	3.0	2.8	2.5	2.8	2.6	2.4	2.9	2.6	2.7	2.7	2.7	2.5
1986	1.8	2.1	1.9	2.0	2.0	2.0	1.9	1.8	1.9	1.8	1.8	1.7	1.9	1.8
1987	1.7	1.7	1.8	1.8	1.4	1.4	1.6	1.7	1.4	1.3	1.4	1.3	1.5	1.4
1988	1.3	1.1	1.1	1.1	1.2	1.0	0.8	0.9	1.0	1.2	1.2	1.3	1.1	1.2
1989	1.4	1.5	1.5	2.4	2.8	2.8	2.8	2.8	3.0	2.9	2.8	2.8	2.5	2.8
1990	2.9	2.8	2.9	2.3	2.5	2.4	2.4	2.5	2.5	2.4	2.8	2.7	2.6	2.7
1991	2.5	2.5	2.6	2.4	2.6	2.6	2.7	2.5	2.6	2.7	2.7	2.6	2.6	2.6
1992	2.3	2.6	2.7	2.9	2.7	2.9	2.5	2.7	2.4	2.4	2.3	2.3	2.5	2.4
1993	1.9	1.8	1.5	1.5	1.4	1.2	1.5	1.4	1.4	1.3	1.1	0.9	1.4	1.2
1994	1.0	0.9	0.9	0.8	0.9	0.9	0.7	0.7	0.8	0.7	0.8	0.9	0.8	0.7
1995	0.8	0.8	0.8	0.6	0.6	0.6	0.5	0.6	0.8	0.6	0.6	0.6	0.7	0.6
1996	0.6	0.4	0.5	0.5	0.6	0.6	0.5	0.5	0.3	0.6	0.5	0.3	0.5	0.5
1997	0.4	0.5	0.5	1.6	1.6	1.6	1.7	1.6	2.3	2.3	2.3	2.4	1.6	2.0
1998	2.0	2.1	2.1	0.8	0.7	0.6	0.5	0.7	-0.1	-0.2	-0.2	-0.1	0.7	0.2
1999	0.0	-0.2	-0.2	0.0	-0.1	0.0	-0.1	-0.1	-0.2	-0.1	-0.2	-0.3	-0.1	-0.2
2000	-0.4	-0.2	-0.3	-0.6	-0.2	-0.5	-0.3	-0.5	-0.5	-0.6	-0.5	-0.5	-0.4	-0.5
2001	-0.9	-1.0	-1.1	-0.9	-1.1	-0.9	-0.9	-0.9	-0.8	-0.7	-0.9	-0.8	-0.9	-0.8
2002	-0.8	-0.8	-0.7	-0.8	-0.9	-0.8	-0.9	-0.8	-0.8	-0.8	-0.7	-0.6	-0.8	-0.7
2003	-0.7	-0.6	-0.5	-0.4	-0.3	-0.3	0.0	-0.1	-0.1	-0.1	-0.2	-0.3	-0.3	-0.3
2004	-0.4	-0.4	-0.4	-0.6	-0.6	-0.7	-0.8	-0.7	-0.7	-0.5	-0.7	-0.7	-0.6	-0.6
2005	-0.6	-0.6	-0.6	-0.5	-0.4	-0.4	-0.4	-0.5	-0.3	-0.4	-0.1	0.0	-0.4	-0.3
2006	-0.7	-0.5	-0.5	-0.6	-0.5	-0.4	-0.3	-0.4	-0.5	-0.4	-0.2	-0.3	-0.4	-0.4
2007	-0.2	-0.3	-0.4	-0.2	-0.3	-0.4	-0.5	-0.2	-0.3	-0.3	-0.1	-0.1	-0.3	-0.2
2008	-0.1	-0.1	0.1	-0.1	-0.1	0.1	0.2	0.0	0.2	0.2	0.0	0.0	0.0	0.0
2009	-0.2	-0.1	-0.3	-0.4	-0.5	-0.7	-0.9	-0.9	-1.0	-1.1	-1.0	-1.2	-0.7	-1.0
2010	-1.2	-1.1	-1.1	-1.6	-1.6	-1.5	-1.5	-1.5	-1.5	-0.8	-0.9	-0.7	-1.2	-1.1
2011	-1.3	-1.3	-1.4	-1.1	-0.8	-0.8	-0.5	-0.5	-0.4	-1.0	-1.1	-1.1	-1.0	-0.8
2012	-0.9	-0.6	-0.5	-0.3	-0.6	-0.6	-0.6	-0.5	-0.6	-0.5	-0.5	-0.6	-0.6	-0.6
2013	-0.7	-0.9	-0.8	-0.6	-0.4	-0.2	-0.1	-0.1	0.0	0.3	0.6	0.7	-0.2	0.2
2014	0.7	0.8	0.7	2.3	2.2	2.3	2.3	2.3	2.3	2.2	2.1	2.1	1.8	2.2
2015	2.1	2.0	2.1	0.4	0.4	0.6	0.6	0.8	0.9	0.7	0.9	0.8	1.0	0.7
2016	0.6	0.6	0.6	0.5	0.5	0.5	0.3	0.2	0.0	0.2	0.1	0.0	0.3	0.2
2017	0.1	-0.1	-0.3	-0.3	-0.2	-0.2	-0.1	0.0	0.0	0.0	0.1	0.1	-0.1	0.0
2018	0.1	0.3	0.3	0.1	0.1	0.0	0.0	0.2	0.1	0.2	0.1	0.1	0.1	0.2
2019	0.3	0.3	0.3	0.5	0.3	0.3	0.4	0.4	0.3	0.3	0.5	0.5	0.4	0.4
2020	0.4	0.2	0.3	-0.1	0.1	0.2	0.3	-0.4	-0.3	-0.4	-0.4	-0.5	-0.1	
2021	0.2													

注) 原数値を掲載。前年同月比、前年比及び前年度比は各基準年の公表値による。

第4表 財・サービス分類指数 (全 国)

2015年=100

財・サービス分類	ウエイト	2020年12月		2021年1月				
		前年同月比 (%)	前年同月比寄与度	指数	前月比 (%)	前年同月比 (%)	前年同月比寄与度	寄与度差
総 合	10000	-1.2		101.6	0.5	-0.6		
財	4969	-1.5	-0.74	102.5	0.3	-1.2	-0.59	0.15
生 鮮 食 品 を 除 く 財	4555	-1.2	-0.54	102.1	-0.2	-1.3	-0.58	-0.03
農 水 畜 産 物	735	-2.4	-0.19	107.6	3.4	-0.2	-0.01	0.17
生 鮮 商 品	673	-2.5	-0.17	107.2	3.8	0.0	0.00	0.18
他 の 農 水 畜 産 物	62	-1.7	-0.01	112.3	-0.6	-2.2	-0.02	0.00
米	62	-1.7	-0.01	112.3	-0.6	-2.2	-0.02	0.00
工 業 製 品	3532	-0.5	-0.20	102.9	-0.2	-0.6	-0.20	-0.01
食 料 工 業 製 品	1451	-0.2	-0.04	104.2	0.3	-0.2	-0.02	0.01
織 維 製 品	402	0.1	0.00	100.1	-3.4	0.8	0.03	0.03
石 油 製 品	312	-8.0	-0.26	100.7	1.5	-8.4	-0.28	-0.02
他 の 工 業 製 品	1367	0.7	0.10	102.7	-0.1	0.5	0.07	-0.03
電 気 ・ 都 市 ガ ス ・ 水 道	566	-6.9	-0.38	92.3	-0.5	-7.2	-0.40	-0.02
出 版 物	136	1.4	0.02	106.9	0.2	1.5	0.02	0.00
サ ー ビ ス	5031	-0.9	-0.44	100.7	0.7	0.0	0.02	0.46
持家の帰属家賃を除くサービス	3533	-1.3	-0.45	101.4	1.0	0.0	0.01	0.46
公 共 サ ー ビ ス	1290	-0.5	-0.06	99.8	0.8	0.0	0.01	0.07
外 食	28	-5.3	-0.01	95.3	0.0	-5.3	-0.01	0.00
公営・都市再生機構・公社家賃	22	0.2	0.00	101.2	0.0	0.2	0.00	0.00
家事関連サービス	495	-0.4	-0.02	105.9	2.1	0.9	0.05	0.07
医療・福祉関連サービス	276	-0.6	-0.02	94.1	0.0	-0.6	-0.02	0.00
運輸・通信関連サービス	330	0.0	0.00	103.0	0.0	0.1	0.00	0.00
教育関連サービス	44	-1.8	0.00	40.0	0.0	-1.8	0.00	0.00
教養娯楽関連サービス	95	-0.9	-0.01	101.8	-0.1	-1.0	-0.01	0.00
一 般 サ ー ビ ス	3741	-1.0	-0.38	101.1	0.7	0.0	0.01	0.39
外 食	493	0.3	0.02	106.3	0.0	0.3	0.01	0.00
民 営 家 賃	261	-0.1	0.00	99.0	0.0	-0.1	0.00	0.00
民 営 家 賃 (木 造)	-	0.1	0.00	99.4	0.0	0.1	0.00	0.00
民 営 家 賃 (非 木 造)	-	-0.1	0.00	98.9	0.0	-0.2	0.00	0.00
持家の帰属家賃	1499	0.0	0.01	99.3	0.0	0.0	0.01	0.00
持家の帰属家賃(木造)	-	0.1	0.01	99.4	0.0	0.1	0.01	0.00
持家の帰属家賃(非木造)	-	-0.1	-0.01	98.8	0.0	-0.2	-0.01	0.00
他 の サ ー ビ ス	1488	-2.7	-0.40	101.5	1.8	0.0	-0.01	0.39
家事関連サービス	456	0.4	0.02	105.6	0.0	0.4	0.02	0.00
医療・福祉関連サービス	30	0.6	0.00	107.0	0.0	0.5	0.00	0.00
教育関連サービス	264	-2.3	-0.06	101.2	0.0	-2.3	-0.06	0.00
通信・教養娯楽関連サービス	738	-5.0	-0.36	98.8	3.8	0.5	0.04	0.39
<< 別掲 >>								
耐 久 消 費 財	597	0.2	0.01	99.7	-0.4	0.1	0.01	-0.01
半 耐 久 消 費 財	732	0.4	0.03	102.7	-2.0	0.4	0.03	0.00
非 耐 久 消 費 財	3639	-2.1	-0.78	102.9	0.9	-1.7	-0.63	0.15
公 共 料 金	1904	-2.1	-0.40	98.1	0.4	-1.8	-0.34	0.05

注) 原数値を掲載

第5表 ラスパイレス連鎖基準方式による消費者物価指数（参考指数）

（全国）

2015年=100

年 月	原 数 値				季 節 調 整 値			
	総 合	生 鮮 食 品 を 除 く 総 合	生 鮮 食 品 及 び エ ネ ル ギ ー を 除 く 総 合	食 料（酒 類 を 除 く）及 び エ ネ ル ギ ー を 除 く 総 合	総 合	生 鮮 食 品 を 除 く 総 合	生 鮮 食 品 及 び エ ネ ル ギ ー を 除 く 総 合	食 料（酒 類 を 除 く）及 び エ ネ ル ギ ー を 除 く 総 合
指数								
2016 年平均	99.9	99.7	100.6	100.3	-	-	-	-
2017	100.4	100.2	100.7	100.3	-	-	-	-
2018	101.3	101.0	101.0	100.3	-	-	-	-
2019	101.8	101.6	101.5	100.7	-	-	-	-
2020	101.8	101.4	101.7	100.6	-	-	-	-
2019 年 1 月	101.5	101.1	101.1	100.3	101.6	101.3	101.3	100.6
2	101.5	101.3	101.2	100.4	101.7	101.5	101.4	100.7
3	101.6	101.4	101.3	100.5	101.7	101.5	101.4	100.6
4	101.8	101.7	101.6	100.8	101.9	101.6	101.4	100.7
5	101.8	101.7	101.5	100.7	101.8	101.5	101.4	100.6
6	101.7	101.5	101.4	100.5	101.8	101.4	101.4	100.5
7	101.6	101.4	101.4	100.5	101.8	101.5	101.5	100.6
8	101.8	101.6	101.6	100.8	101.8	101.6	101.6	100.7
9	101.9	101.5	101.6	100.7	101.8	101.6	101.6	100.7
10	102.2	101.8	101.9	100.9	101.8	101.7	101.7	100.7
11	102.2	102.0	102.0	101.0	102.1	101.8	101.8	100.8
12	102.2	102.0	102.0	100.9	102.2	101.9	101.9	100.8
2020 年 1 月	102.1	101.8	101.7	100.6	102.2	102.0	101.9	100.8
2	101.9	101.7	101.7	100.5	102.1	101.9	101.9	100.8
3	101.9	101.7	101.8	100.6	102.1	101.9	101.9	100.8
4	101.9	101.4	101.7	100.6	101.9	101.3	101.6	100.4
5	101.9	101.5	101.9	100.7	101.9	101.3	101.8	100.6
6	101.8	101.4	101.8	100.6	101.9	101.4	101.9	100.7
7	101.9	101.5	101.8	100.7	102.0	101.5	101.9	100.9
8	102.0	101.2	101.5	100.4	101.9	101.2	101.5	100.3
9	101.9	101.2	101.5	100.4	101.7	101.2	101.5	100.3
10	101.8	101.2	101.7	100.5	101.5	101.1	101.5	100.3
11	101.4	101.1	101.7	100.6	101.3	101.0	101.5	100.4
12	101.1	101.0	101.6	100.5	101.1	100.9	101.5	100.4
2021 年 1 月P	101.8	101.4	102.0	101.0	101.8	101.6	102.2	101.2
前年（月）比								
2016 年平均	-0.1	-0.3	0.6	0.3	-	-	-	-
2017	0.5	0.5	0.1	-0.1	-	-	-	-
2018	0.9	0.8	0.3	0.1	-	-	-	-
2019	0.5	0.6	0.5	0.3	-	-	-	-
2020	0.0	-0.2	0.2	-0.1	-	-	-	-
2020 年 1 月	-0.1	-0.2	-0.2	-0.4	0.0	0.1	0.0	0.0
2	-0.2	-0.1	-0.1	-0.1	-0.1	-0.1	0.0	0.0
3	0.0	0.0	0.1	0.1	0.0	-0.1	0.0	0.0
4	0.0	-0.3	0.0	0.0	-0.1	-0.5	-0.3	-0.3
5	0.0	0.0	0.1	0.1	0.0	0.0	0.2	0.2
6	-0.1	0.0	-0.1	-0.1	0.0	0.1	0.1	0.1
7	0.1	0.0	0.0	0.1	0.1	0.1	0.1	0.1
8	0.1	-0.2	-0.3	-0.3	-0.1	-0.2	-0.5	-0.6
9	-0.2	-0.1	0.0	0.0	-0.2	0.0	0.1	0.1
10	-0.1	0.0	0.2	0.2	-0.2	-0.2	0.0	0.0
11	-0.4	-0.1	0.0	0.0	-0.3	-0.1	0.0	0.0
12	-0.3	-0.1	-0.1	-0.1	-0.1	0.0	0.0	0.0
2021 年 1 月P	0.7	0.4	0.4	0.5	0.7	0.6	0.7	0.8
前年同月比								
2020 年 1 月	0.6	0.7	0.7	0.3	-	-	-	-
2	0.4	0.4	0.5	0.1	-	-	-	-
3	0.3	0.3	0.5	0.1	-	-	-	-
4	0.0	-0.2	0.1	-0.2	-	-	-	-
5	0.0	-0.2	0.3	0.0	-	-	-	-
6	0.1	0.0	0.4	0.2	-	-	-	-
7	0.3	0.0	0.4	0.2	-	-	-	-
8	0.2	-0.4	-0.1	-0.4	-	-	-	-
9	-0.1	-0.3	-0.1	-0.3	-	-	-	-
10	-0.3	-0.6	-0.2	-0.3	-	-	-	-
11	-0.8	-0.9	-0.3	-0.4	-	-	-	-
12	-1.1	-1.0	-0.4	-0.4	-	-	-	-
2021 年 1 月P	-0.3	-0.4	0.3	0.4	-	-	-	-

注1) 「P」は前々年のウェイトを用いて計算した暫定値であり、前年のウェイトが確定した後、遡及して再計算した確定値を公表する。

注2) 季節調整の方法は、センサス局法(X-12-ARIMA)を用いた。

注3) 季節調整値は、毎年12月結果公表時に、過去に遡って改定している。

消費者物価指数の公表予定

全国		東京都区部 (中旬速報値)		備考
調査月	公表日	調査月	公表日	
2020年12月分※	2021年1月22日(金)	2021年1月分	2021年1月29日(金)	※全国 年平均同時公表
2021年1月分	2月19日(金)	2月分	2月26日(金)	
2月分	3月19日(金)	3月分※	3月26日(金)	※東京都区部 年度平均同時公表
3月分※	4月23日(金)	4月分	4月30日(金)	※全国 年度平均同時公表
4月分	5月21日(金)	5月分	5月28日(金)	
5月分	6月18日(金)	6月分	6月25日(金)	
6月分	7月20日(火)	7月分	8月3日(火)	
7月分※	8月20日(金)	8月分	8月27日(金)	※2020年基準指数へ切替え
8月分	9月24日(金)	9月分	10月5日(火)	
9月分	10月22日(金)	10月分	10月29日(金)	
10月分	11月19日(金)	11月分	11月26日(金)	
11月分	12月24日(金)	12月分※	2022年1月7日(金)	※東京都区部 年平均同時公表
12月分※	2022年1月21日(金)	2022年1月分	1月28日(金)	※全国 年平均同時公表
2022年1月分	2月18日(金)	2月分	2月25日(金)	
2月分	3月18日(金)	3月分※	3月25日(金)	※東京都区部 年度平均同時公表

<内容に関する問合せ先>



総務省統計局統計調査部消費統計課
物価統計室物価指数第一係・第二係
電話 03(5273)1175
FAX 03(5273)3129

・ホームページ

<https://www.stat.go.jp/data/cpi/index.html>

消費者物価指数の最新情報はこちら!

* この冊子は、次の URL からダウンロードできます。

<https://www.stat.go.jp/data/cpi/sokuhou/tsuki/index-z.html>

* 結果の概要は、統計メールニュースでも配信しています。メールニュースのお申込みは、統計局ホームページから。

「政府統計の総合窓口(e-Stat)」(<https://www.e-stat.go.jp/>)でも統計データ等の各種統計情報が御覧いただけます。
本冊子に掲載されたデータを引用・転載する場合には、出典(例:総務省「消費者物価指数」より引用)の表記をお願いします。